

Le mouvement de co-construction du bien commun est émergent sur les territoires. Il est plébiscité par tous.

Le programme PHARE de l'Observatoire des partenariats a mis en lumière que **69% des Français, 81% des dirigeants d'entreprise et 86% des responsables associatifs expriment un « devoir d'alliances »** pour répondre aux fragilités des territoires.

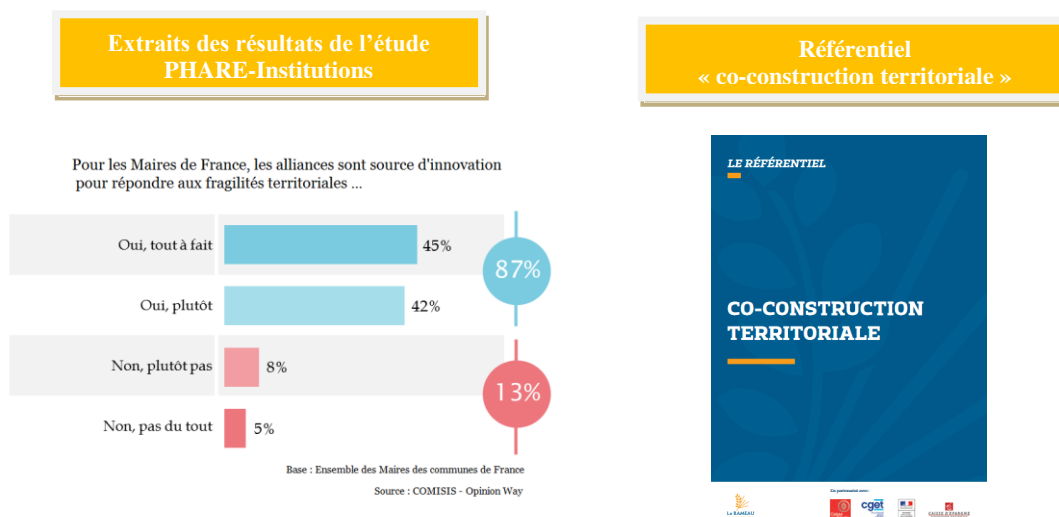
Le dernier volet PHARE-Institutions, publié le 29 novembre 2016, montre que **87% des Maires des communes de France sont également convaincus que les partenariats sont source d'innovation**. Ce mouvement est déjà enclenché puisque 76% des Maires estiment que leur commune est entrée dans cette dynamique. Pour 46% d'entre eux, il s'agit d'un mouvement tout juste en émergence. Les Maires actionnent différents leviers et développent leurs propres démarches pour accompagner cette évolution. 5 profils se dégagent de cette étude.

Afin d'aider l'ensemble des acteurs du territoire à agir concrètement, Le RAMEAU publie **le référentiel « co-construction territoriale »**, en partenariat avec la Caisse des Dépôts, le Commissariat général à l'égalité des territoires, la Fédération Nationale des Caisses d'Epargne, ainsi que le Ministère de la Ville, de la Jeunesse et des Sports.

Outil d'aide à la décision fondé sur le retour d'expériences de pionniers, le référentiel « co-construction territoriale » présente les enseignements de la recherche du RAMEAU sur **la création d'écosystèmes favorables aux alliances dans les territoires**. Il répond successivement aux questions suivantes : *A quels enjeux sont confrontés les territoires ? Quelles formes peut prendre la co-construction territoriale ? Comment mettre en place une dynamique de co-construction territoriale ?* Le référentiel est illustré par des **études de cas, mettant en avant des territoires pionniers dans l'animation de dynamiques d'alliances**.

Ce référentiel, ainsi que les résultats de PHARE-Institutions, sont mis en débat lors d'une conférence au CESE le 29 novembre. Cet événement est placé sous le Haut Patronage du Président de la République. Le compte-rendu des échanges de cette soirée sera prochainement mis à disposition des territoires.

Le référentiel co-construction territoriale est disponible sur le [centre de ressources numériques « co-construction territoriale »](#). L'ensemble des résultats du programme PHARE sont disponibles sur [le site de l'Observatoire des partenariats](#).



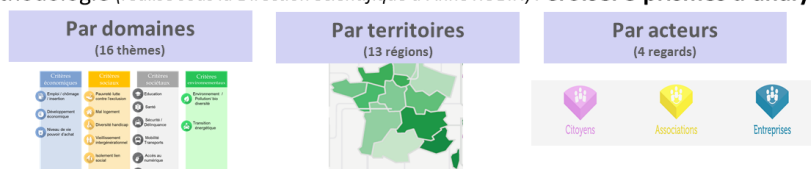
Le Programme PHARE

L'Observatoire national des partenariats

- **Création en 2008** par Le RAMEAU en partenariat avec la Caisse des Dépôts
- Objectifs : **qualifier les enjeux** des relations partenariales, **identifier les pratiques** innovantes et **suivre leur évolution**
- 2008 – 2012 : 1^{er} programme quinquennal sur l'état des lieux (études **ARPEA**)
- 2013 – 2017 : 2^{ème} programme quinquennal sur les impacts (études **PHARE**)

Le programme PHARE

- Objectif : **éclairer les fragilités territoriales où les stratégies d'alliances sont pertinentes**
- Méthodologie (réalisé sous la Direction Scientifique d'Anne ROBIN) : **Croiser 3 prismes d'analyse**



Sous la direction scientifique d'Anne ROBIN, fondatrice de la société d'études COMISIS, le programme d'études PHARE est mené en partenariat avec :



Le RAMEAU

Fondé en 2006, **Le RAMEAU** est un laboratoire de recherche dédié aux alliances innovantes au service du bien commun.

Depuis dix ans, il produit de la connaissance au travers de nombreuses publications, teste des méthodes d'ingénierie qu'il met à disposition en open source, et anime des démarches de co-construction, notamment sur les territoires.

Vous souhaitez en savoir plus sur le travail mené par l'Observatoire des partenariats, interviewez **Charles-Benoît Heidsieck**, président-fondateur du RAMEAU, n'hésitez pas à nous contacter.

Contact presse :

Pascale Hayter - 06 83 55 97 91 - pascale.hayter@agence-rup.net

Relations d'Utilité Publique

Agence de communication et d'influence au service des enjeux sociétaux
www.agence-rup.net