

## Région Ile de France : les entreprises moteur de la co-construction !

**Avec une forte pratique de partenariats de coopération économique et d'innovation sociétale, les entreprises d'Ile de France se révèlent être moteur en matière de co-construction. Le rôle d'animateur territorial de FACE Paris auprès des entreprises en est un exemple.**

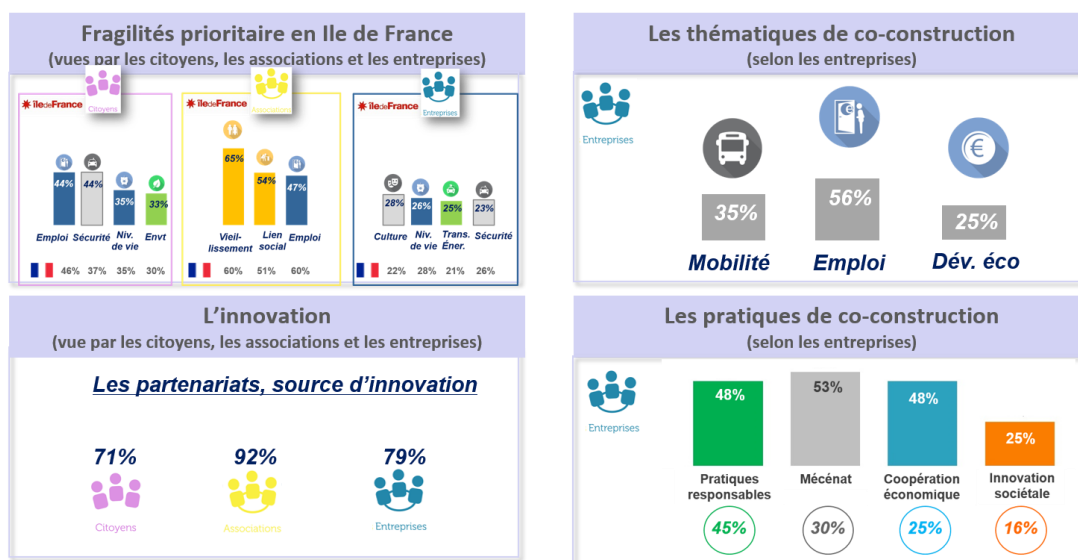
Après la publication du rapport PHARE – Pays de la Loire et du rapport PHARE – Bourgogne-Franche-Comté, l'Observatoire des partenariats publie le 3<sup>ème</sup> rapport régional sur la co-construction territoriale. **Quels sont les enjeux prioritaires de la région ? Comment les alliances entre entreprises et associations peuvent réduire les fragilités et créer de nouveaux moteurs de croissance et d'emplois ?** Des questions éclairées par le rapport PHARE-Ile de France.

**Citoyens, associations et entreprises partagent un « devoir d'alliance ». C'est en priorité sur les dimensions économiques, et en particulier sur l'emploi pour 52% des citoyens et pour 56% des associations et entreprises. Ils sont respectivement 71%, 92% et 79% à penser que les alliances sont sources d'innovation pour faire émerger des solutions concrètes. Par ailleurs, la pratique des entreprises en matière de partenariats est remarquable : avec des taux supérieurs à la moyenne nationale de partenariats de coopération économique et d'innovation sociétale, les entreprises d'Ile de France se montrent moteur de la co-construction !**

L'Ile de France est une région d'innovation et de co-construction. C'est aussi ce que pense FACE Paris, qui mobilise les entreprises afin de favoriser l'innovation sociale et d'apporter un soutien actif à des initiatives locales de lutte contre les exclusions. **FACE Paris fête ce soir ses 10 ans** en présence d'Anne Hidalgo, maire de Paris. A cette occasion, Le RAMEAU présentera en avant-première les résultats de l'étude PHARE-Ile de France, et animera à la table ronde illustrant la dynamique d'alliances actuellement en œuvre sur Paris.

Ce rapport sera disponible dès le 19 octobre en ligne [ici](#)

### RESULTATS CLES :



Retrouvez les détails du rapport PHARE Ile de France sur [www.lerameau.fr](http://www.lerameau.fr)

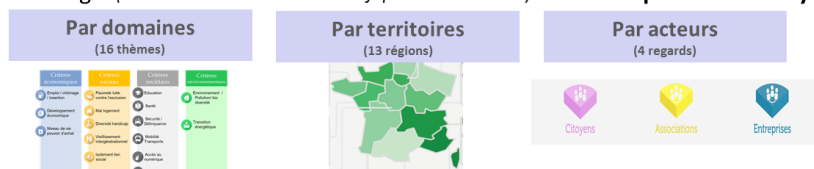
# Le Programme PHARE

## L'Observatoire national des partenariats

- **Création en 2008** par Le RAMEAU en partenariat avec la Caisse des Dépôts
- Objectifs : **qualifier les enjeux** des relations partenariales, **identifier les pratiques** innovantes et **suivre leur évolution**
- 2008 – 2012 : 1<sup>er</sup> programme quinquennal sur l'état des lieux (études **ARPEA**)
- 2013 – 2017 : 2<sup>ème</sup> programme quinquennal sur les impacts (études **PHARE**)

## Le programme PHARE

- Objectif : **éclairer les fragilités territoriales où les stratégies d'alliances sont pertinentes**
- Méthodologie (réalisé sous la Direction Scientifique d'Anne ROBIN) : **Croiser 3 prismes d'analyse**



Sous la direction scientifique d'Anne ROBIN, fondatrice de la société d'études COMISIS, le programme d'études PHARE est mené en partenariat avec :



## Le RAMEAU

Fondé en 2006, Le RAMEAU est un laboratoire de recherche dédié aux alliances innovantes au service du bien commun.

Depuis dix ans, il produit de la connaissance au travers de nombreuses publications, teste des méthodes d'ingénierie qu'il met à disposition en open source, et anime des démarches d'alliances novatrices de co-construction, notamment sur les territoires.

Vous souhaitez en savoir plus sur le travail mené par l'Observatoire des partenariats, interviewer **Charles-Benoît Heidsieck**, président-fondateur du RAMEAU, n'hésitez pas à nous contacter.

### Contact presse :

**Pascale Hayter** - 06 83 55 97 91 - pascale.hayter@agence-rup.net

### Relations d'Utilité Publique

agence de communication et d'influence au services des enjeux sociétaux  
[www.agence-rup.net](http://www.agence-rup.net)