

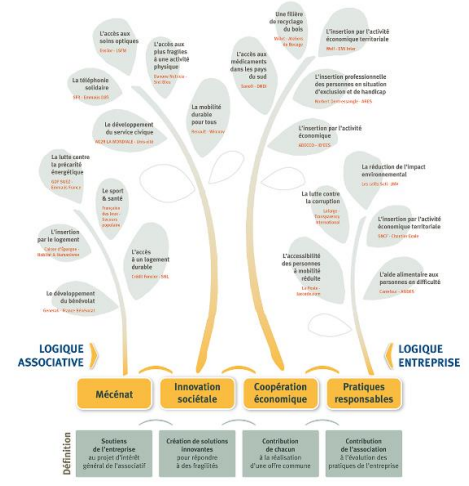
La co-construction, un mouvement en marche sur les territoires : en moins de dix ans, les alliances stratégiques sont devenues un profond levier de transformation des organisations.

Face aux priorités qu'ils identifient sur leur territoire, 69% des Français considèrent que les alliances sont **source d'innovation pour mieux répondre aux fragilités économiques, sociales, environnementales et sociétales**. Ils réclament un « devoir d'alliances » auquel ils souhaitent être associés.

Les organisations s'inscrivent dans cette mouvance. **53% des associations employeuses et 37% des entreprises d'au moins 10 salariés développent des partenariats** (soit respectivement 7 points et 9 points de plus en 5 ans).

En 2015, c'est 1,2 million de partenariats en France. Plus de la moitié sont mis en place au sein d'entreprises d'au moins dix salariés au travers d'une diversité de modes d'actions : **pratiques responsables (42%), mécénat (30%), coopération économique (25%) et innovation sociétale (16%)**.

La diversité des modes de partenariats



La 3ème ère des relations entre les acteurs économiques et les structures d'intérêt général

Les trois ères des relations associations - entreprises



Après le mécénat (*début des années 1990*), puis les pratiques responsables (*milieu des années 2000*), ce sont donc les partenariats d'innovation sociétale qui émergent.

Cette émergence de modèles hybrides se fonde sur les capacités respectives des acteurs économiques, des structures d'intérêt général et des acteurs publics.

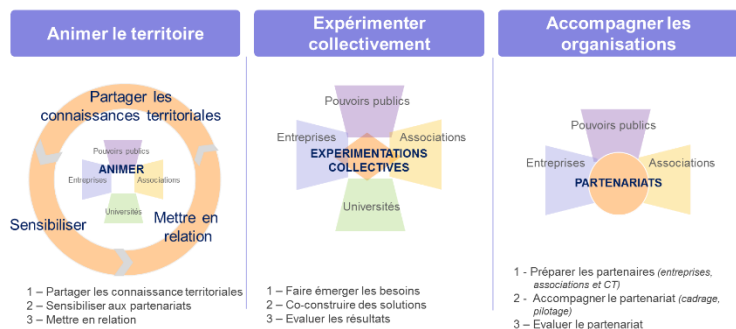
Ces alliances sont basées sur des relations équilibrées, durables, à forte utilité sociétale, et offrent un modèle économique pérenne. Elles **s'incarnent sur les territoires**.

Un écosystème territorial favorable aux alliances est nécessaire à la co-construction

La création de cet écosystème nécessite **3 formes complémentaires d'actions** :

- L'animation du territoire pour sensibiliser et créer les rencontres entre acteurs,
- Les expérimentations collectives pour répondre ensemble à un enjeu territorial partagé,
- L'accompagnement des organisations pour faciliter les alliances qu'elles initient.

Les trois actions de la co-construction en territoire



Kit pratique sur la co-construction en territoire

Afin d'aider les territoires à mettre en place des démarches de co-construction, Le RAMEAU met à disposition en « open source » le fruit de ses travaux de recherche au travers d'un kit pratique. Déjà disponible, il sera progressivement complété d'ici juin 2016, date de la publication d'un référentiel sur la co-construction en territoire.

Ce kit pratique est structuré autour de 4 axes :

Objectif <ul style="list-style-type: none">- Comprendre le mouvement en marche de co-construction sur les territoires et se positionner- Etre en mesure d'animer les acteurs du territoire afin de développer les initiatives de co-construction	
Cadre de référence <ul style="list-style-type: none">• Note prospective sur la co-construction en territoire (LR, 2015)• Note prospective sur l'animation de la co-construction en territoire (LR, 2016)	Illustrations <ul style="list-style-type: none">• Film sur 3 exemples de co-construction territoriale (LR, 2015)• 2 études territoriales (Régions Nord et Poitou-Charentes, LR, 2012)• Retours d'expérience d'animation du territoire :<ul style="list-style-type: none">- Région Alsace, Le Labo régional des partenariats en Alsace (AA, 2012)- Communauté de commune de Charenton St Maurice (LR, 2012)• Retour d'expérience collective (Silver Geek, LR, 2015)• Retour d'expérience de création d'activités économiques (District Solidaire, LR, 2015)
Méthodes <ul style="list-style-type: none">• Se former aux enjeux et à la pratique des partenariats (MOOC ESSEC / LR « les partenariats qui changent le monde », 2015)• Réaliser une étude territoriale (LR, 2013)• Animer la co-construction territoriale (LR, 2014)• Lancer et piloter une expérimentation collective sur le territoire (LR, 2013)• Accompagner les organisations dans leur dynamique partenariale :<ul style="list-style-type: none">- Accompagner les entreprises (LR, 2008)- Accompagner les associations (LR, 2008)- Accompagner le partenariat (LR, 2008)• Evaluer l'utilité sociale des partenariats (référentiel méthodologique, LR, 2015)	Boîte à outils <ul style="list-style-type: none">• Fiches contexte :<ul style="list-style-type: none">- Etat des lieux des partenariats en France (LR, 2014)- Etudes PHARE sur les fragilités et la co-construction en territoire (Comisis - OpinionWay, 2015-2016)- Etude sur l'état des lieux de la co-construction en territoire (LR, 2016)• Fiches connaissance :<ul style="list-style-type: none">- Rapport sur l'Intérêt général (Rapport collectif co-piloté par LR, 2016)- Benchmark sur les modèles d'animation territoriale (LR, 2016)- Note sur la diversité des modes d'accompagnement (LR, 2015)- Note prospective « l'Entreprise Responsable » (LR, 2013)- Note prospective « pourquoi investir dans le secteur associatif » (LR, 2012)• Guides pratiques :<ul style="list-style-type: none">- Guide « Construire Ensemble » sur les partenariats associations – entreprises (MEDEF / LR, 2014)- Guide pratique et études de cas de partenariats (ORSE/LR, 2012)- Référentiel sur les partenariats associations – entreprises (CIDES/ LR, 2011)• Fiches outil :<ul style="list-style-type: none">- Structuration, plan et questionnaire d'une étude territoriale (LR, 2013)- Animation de groupes de travail territoriaux (LR, 2013)- Démarche de mise en place d'une expérimentation collective (LR, 2014)- Diagnostic d'une structure animant le territoire sur les partenariats (LR, 2014)- Check list des questions d'une démarche d'évaluation des partenariats (LR, 2015)

- Des **publications** de référence pour comprendre les enjeux, les définitions et l'état de l'art de la co-construction territoriale,
- Des **illustrations** pour partager les retours d'expérience d'organisations pionnières et les bonnes pratiques,
- Des **méthodes** pour définir sa propre stratégie territoriale et mettre en œuvre une démarche adaptée à ses besoins,
- Une **boîte à outils** pour agir efficacement grâce à 4 types de fiches : contexte, connaissance, pratiques et outils.

Nouvelles publications disponibles en janvier 2016

- ▶ **Etat des lieux de la co-construction en territoire :**
 - Etude regard croisé - associations, entreprises, citoyens - sur les fragilités et la co-construction en territoire (*Programme PHARE de l'Observatoire des partenariats*),
 - Etude du regard des pionniers des alliances en territoire sur la dynamique de co-construction.
- ▶ **Enjeux de la co-construction en territoire :**
 - Rapport « Intérêt général, nouveaux enjeux, nouvelles alliances, nouvelle gouvernance » (*rapport collectif*),
 - Note prospective sur les enjeux des territoires ruraux, *en partenariat avec le Celavar*.
- ▶ **Modélisation de la co-construction en territoire :**
 - Note prospective sur les modèles d'animation des alliances en territoire (*disponible fin janvier*),
 - Benchmark sur les dispositifs de co-construction territoriale.

A PARAITRE

- ▶ **Avril** : Guide pratique sur l'engagement associatif des salariés
- ▶ **Juin** : Référentiel sur la co-construction en territoire
- ▶ **Septembre** : MOOC ESSEC – Le RAMEAU sur la co-construction en territoire

Retrouvez ces publications ainsi que l'accès au site des pionniers des alliances en territoire sur le site du RAMEAU (www.lerameau.fr)

Les travaux de recherche du RAMEAU sont diffusés grâce au soutien de la Fondation Bettencourt Schueller et du Groupe Caisse des Dépôts

