

Le programme PHARE, en quelques mots

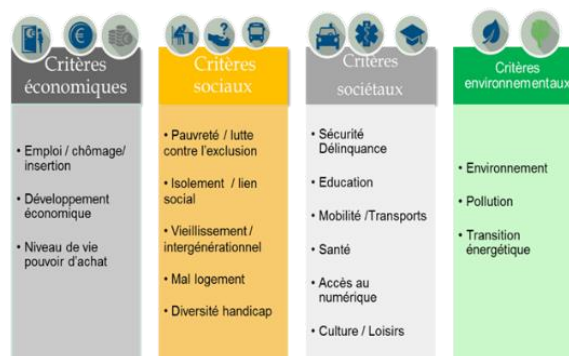
L'Observatoire des partenariats mène depuis 2013 le **programme d'études PHARE « Fragilités et co-construction en territoire »**. Son ambition est de **mettre en évidence les fragilités territoriales pour lesquelles les stratégies d'alliances s'avèrent utiles et efficaces**. Ce programme a **3 objectifs** :

- **Analyser la perception des acteurs** (citoyens, entreprises, associations et institutions) sur les fragilités prioritaires de leur territoire, ainsi que sur le rôle des alliances pour y répondre,
- **Disposer d'un diagnostic territorial des fragilités pour les 13 régions**, afin de connaître les spécificités régionales,
- **Identifier les domaines pour lesquels les partenariats sont adaptés**.

Les **fragilités** pour un territoire ont été structurées **autour de 4 axes : économique, social, sociétal et environnemental**. 16 domaines ont été identifiés pour représenter la diversité des fragilités.

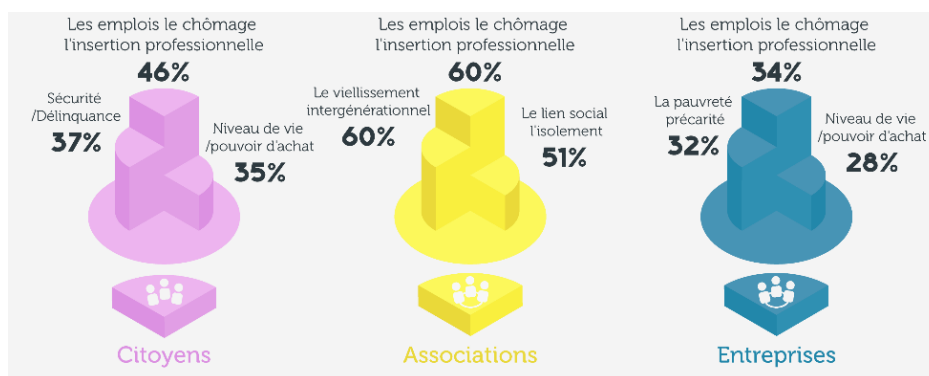
Leur analyse - réalisée au niveau régional avec une consolidation au niveau national - repose sur :

- **Plus de 300 indicateurs statistiques,**
- **Les regards des acteurs des territoires.**



Un large panel de domaines pour lesquels co-construire

La perception de 3 acteurs sur les fragilités territoriales

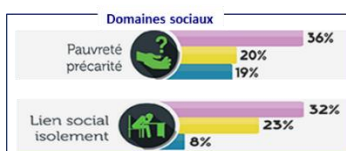
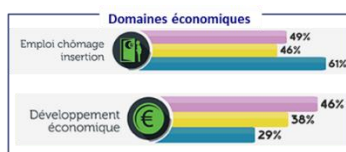


Le **regard croisé des citoyens, des associations et des entreprises** sur les fragilités prioritaires du territoire fait ressortir comme **priorité n°1 l'emploi / le chômage / l'insertion professionnelle**. Les fragilités citées ensuite dépendent des acteurs questionnés.

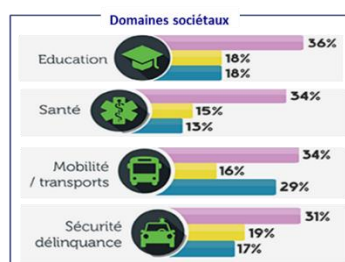
Les domaines de co-construction

Il existe un **consensus fort** sur le fait qu'associations et entreprises **doivent co-construire sur les domaines économiques.**

Les points de vue des acteurs **divergent davantage** pour les **domaines sociaux**, les citoyens souhaitant une mobilisation plus forte de l'ensemble des acteurs sur ces thématiques.



Citoyens Associations Entreprises

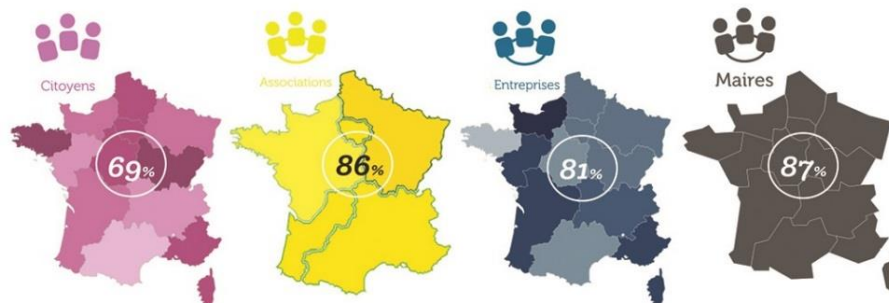


Un « devoir d'alliances » ...

... pour réduire les fragilités

Pour l'ensemble des acteurs interrogés dans le cadre du programme PHARE, **la co-construction permet de répondre aux nouveaux besoins sociétaux.**

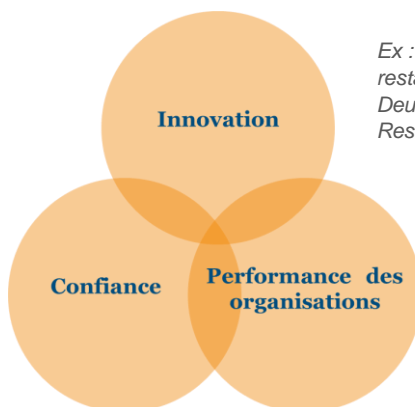
69% des citoyens, 86% des responsables associatifs, 81% des dirigeants d'entreprise et 87% des maires pensent que les partenariats permettent d'innover pour réduire les fragilités et faire émerger de nouveaux moteurs de croissance et d'emplois.



... pour contribuer à l'innovation, la performance et la confiance

Aux côtés de l'innovation, cette dynamique d'alliances apporte **2 autres impacts** : la **performance** des organisations et la **confiance** moteur de l'engagement.

Ex : 150 dirigeants d'entreprise et d'association travaillent ensemble sur les enjeux du territoire à Charenton Saint Maurice

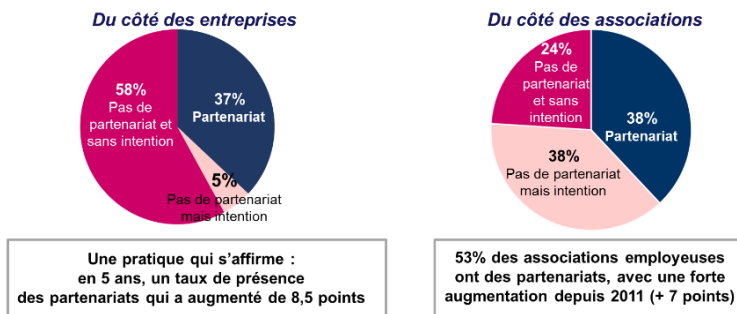


Ex : une nouvelle réponse de restauration collective dans les Deux-Sèvres grâce au partenariat Restoria - ADAPEI

Ex : le CPIE Bocage de l'Avesnois aide Toyota à identifier la biodiversité des espèces de son site industriel

Le mouvement de co-construction territoriale¹

Les pratiques des organisations se développent rapidement



1,2 million de partenariats sont noués entre associations et entreprises

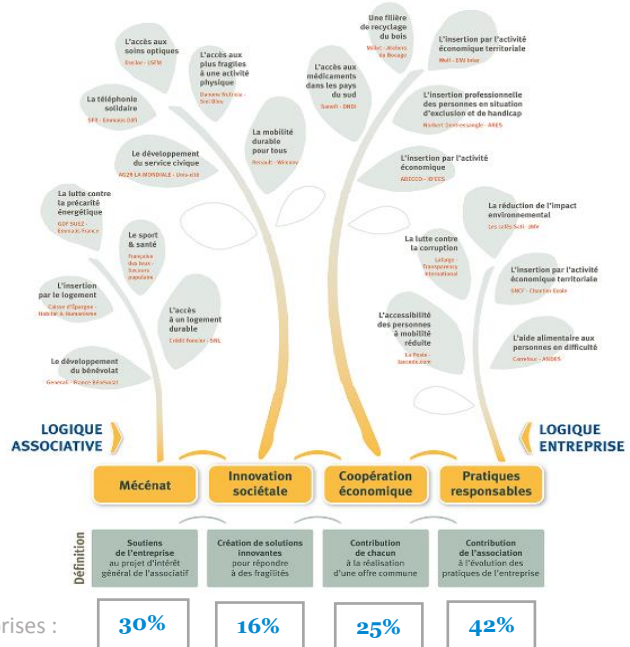
La **co-construction** entre organisations de nature **complémentaire** n'est plus un choix, mais une **évidence**.

1,2 million de partenariats ont été établis entre des associations et des entreprises en France, ils illustrent ce mouvement d'alliances entre « mondes » riches de leurs différences.

Cela implique une **diversité de modes de partenariats** pour répondre à des objectifs et des maturités différents.

Plus de 675 000 partenariats concernent les entreprises de plus de 10 salariés. Leurs pratiques partenariales sont variées. Les TPE - représentant les 50% restant - pratiquent **principalement du mécénat de proximité**.

74% des partenariats sont locaux, **51%** régionaux, **25%** nationaux et **16%** internationaux.



Des territoires engagés dans la co-construction

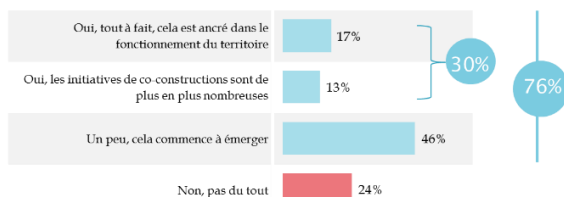
76% des maires considèrent que leur territoire a initié une dynamique de **co-construction**, dont 46% qu'elle émerge tout juste.

Ce mouvement d'alliances prend sa source dans **l'inventivité des territoires**.

Les **maires** s'envisagent « **co-créateurs d'alliances** » dans leur territoire. Ils aspirent à **impulser des rencontres** entre les organisations, à **animer le dialogue** entre elles et à **accompagner les partenariats**.

Q4 - Votre territoire est-il porteur d'une dynamique de co-construction entre les différents acteurs (associations, entreprises et collectivités territoriales)?

Base : Ensemble des Maires



¹ Définition : Alliances entre collectivités territoriales, associations, entreprises et monde académique pour répondre ensemble aux besoins et aux enjeux de leur territoire.

L'Observatoire des partenariats

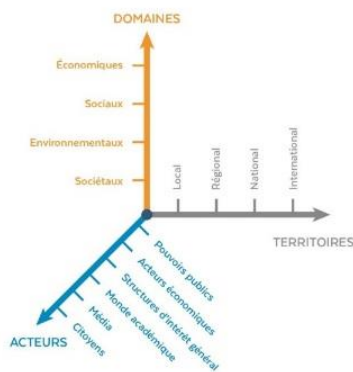
Créé en 2008 par Le RAMEAU, en partenariat avec la Caisse des Dépôts, l'Observatoire des partenariats a pour objectif de **qualifier les enjeux des relations partenariales**, d'identifier les pratiques innovantes et de suivre l'évolution des dynamiques d'alliances en France. Le 1^{er} cycle quinquennal d'études, nommé **ARPEA (2008 - 2012)**, a permis d'établir un état des lieux des partenariats en France, et de comprendre le mouvement d'alliances sur les territoires.

Depuis 2013, un 2^{ème} cycle quinquennal d'études est mené pour mieux percevoir l'impact de ces alliances. C'est dans ce cadre que l'Observatoire a lancé le **programme d'études PHARE**.

Programme PHARE « Fragilités et co-construction en territoire »

En moins de 10 ans, le mouvement de co-construction s'est développé. Il s'incarne sur les territoires, en lien avec les collectivités territoriales. Face à cette dynamique, une question structurante se pose : « **au service de quoi** » ces partenariats sont-ils pertinents ?

Pour répondre à ces questions, le programme PHARE apporte **3 prismes** essentiels pour se doter d'une **vision systémique des enjeux** :



- **L'interaction sectorielle** : il n'est plus possible de séparer la dimension économique des dimensions sociale, sociétale et environnementale,

- **La cohérence territoriale** : l'articulation entre les différents territoires – du local à l'international – est indispensable,

- **Les alliances entre acteurs de « mondes » différents** : la co-construction devient un levier stratégique pour que les différents acteurs soient en mesure d'inventer les réponses adaptées aux nouveaux besoins.

Le programme PHARE est composé de **6 volets** : PHARE-Citoyens (sept. 2015), PHARE-Entreprises, (oct. 2015), PHARE-Associations (nov. 2015), PHARE-Territoires (*diagnostics territoriaux des 13 régions*, mai-déc. 2016), PHARE-Institutions (nov. 2016), PHARE-Secteurs, (*diagnostics sectoriels des 16 domaines*, juill. 2016).

Sous la direction scientifique d'Anne ROBIN, fondatrice de la société d'études COMISIS, le programme d'études PHARE est mené en partenariat avec :



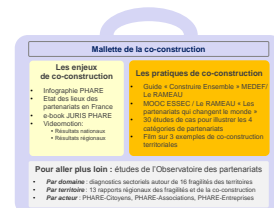
Des outils au service des territoires

Le site internet de l'Observatoire
Etudes en open source et tableau de bord interactif



www.observatoire-des-partenariats.fr

Une mallette pour outiller les territoires
Outils clés pour comprendre les fragilités territoriales et le rôle des alliances multi-acteurs



www.lerameau.fr