



Cercle « RSE & Partenariats »

Les nouveaux modèles économiques

5^{ème} Séminaire – 3 & 4 Juillet 2019 - Montargis

1, Allée Charles V - 94300 VINCENNES
Tél. : 01-53-66-99-70 - info@lerameau.fr
www.lerameau.fr

En partenariat avec :



Les objectifs

- **Une conviction : les PME/ETI sont en avance dans leur capacité à mettre en œuvre des partenariats innovants avec les acteurs de leur territoire.**
- **Notre objectif : créer un lieu d'échange et d'enrichissement des pratiques**
 - **Partager les expériences entre pairs.** La diversité d'acteurs permettra de s'enrichir pleinement et éventuellement de faire naître de nouvelles réflexions sur les enjeux de la RSE & des partenariats.
 - **Réfléchir ensemble sur les projets de chacun.** Ecouter, observer, capter, capitaliser : nous proposons une réflexion collective sur les bonnes pratiques qui viendra nourrir les réflexions personnelles.
 - **Co-construire des solutions pour aller plus loin.** Echanger sur les projets de chacun, croiser les expériences, entrevoir ensemble des solutions d'approfondissement des projets, c'est la vocation du cercle « RSE & Partenariats ».

Les modalités

- L'intérêt réside dans la constitution d'un groupe informel reflétant la **diversité des dirigeants d'entreprises engagées** dans des dynamiques partenariales.
- Une **information régulière**, de l'ordre de **3 à 4 fois par an**, pour suivre les actualités sur les enjeux des dynamiques partenariales. Pas de contrainte de durée du Cercle. Pas de contrainte de présence.
- Des « **séminaires d'études** » sur le terrain pour voire des réalisations concrètes, avec l'intervention de l'un des participants et/ou d'une personne extérieure, ainsi que des restitutions pour capitaliser ce qui a été partagé.

Un lieu d'échanges entre pairs pour prendre du recul, et faire émerger des solutions concrètes pour répondre aux besoins des PME

Les origines

Le programme « RSE & Partenariats » :

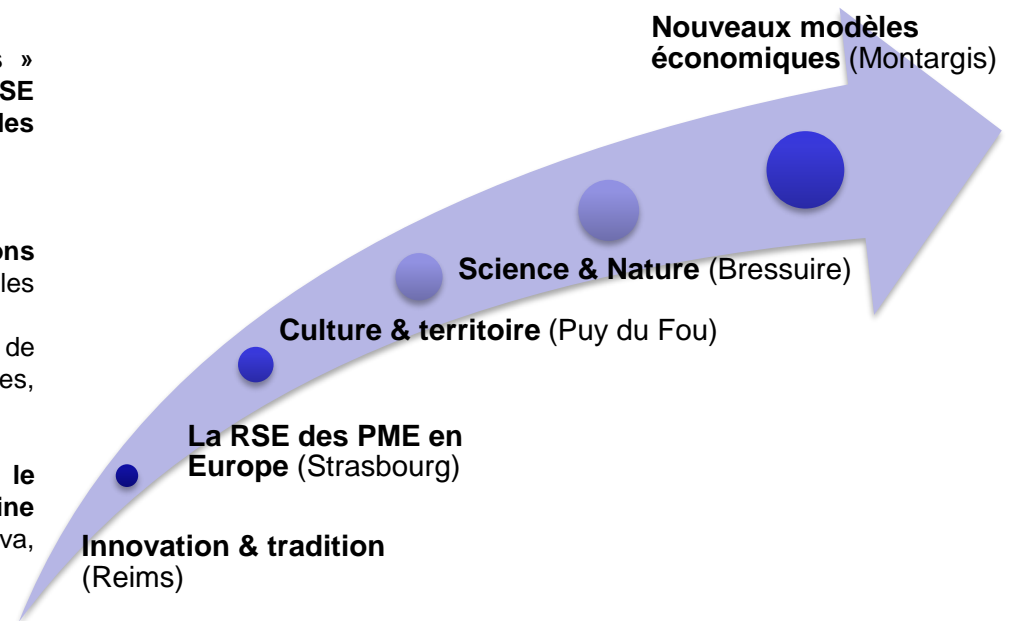
Initié en 2010, le programme de recherche « RSE & Partenariats » analyse les moyens pour les entreprises de faire de leur politique RSE un véritable levier de performance en s'appuyant notamment sur des partenariats associatifs.

Les objectifs de ce programme sont doubles :

- Apporter aux entreprises, et plus spécialement aux PME, des solutions concrètes et efficaces d'actions au travers de partenariats avec les structures d'intérêt général,
- Concevoir un outil d'aide à la décision pour les dirigeants afin de favoriser la mise en œuvre d'alliances innovantes sur leurs actions sociales, sociétales et environnementales.

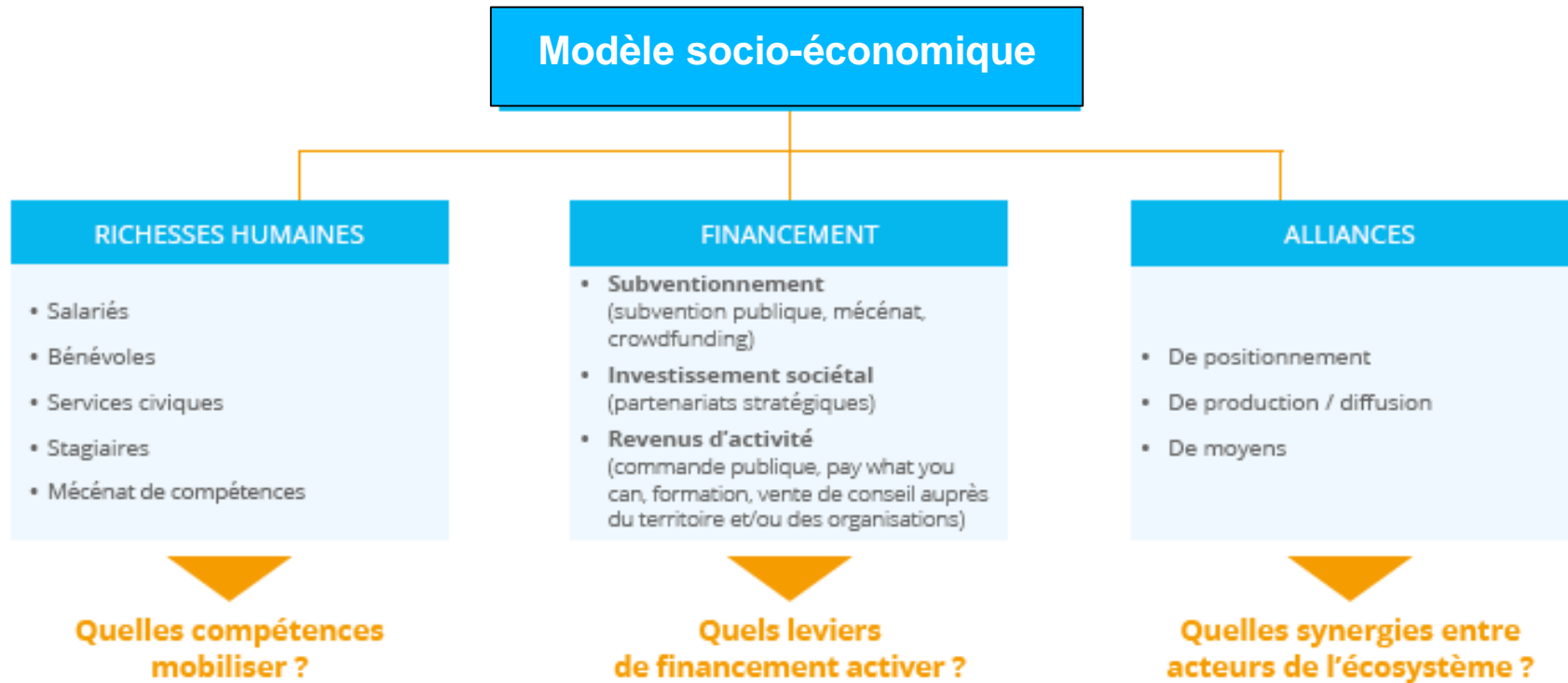
En partenariat avec la Caisse des Dépôts, le CJD et Generali, le RAMEAU a mené une expérimentation auprès d'une cinquantaine d'entreprises (Body Nature, Ekibio, Eurosit, Ferrari, Generali, Millet, Neova, SimplyMarket, Sofraser, Réseau GDS...).

Le cheminement



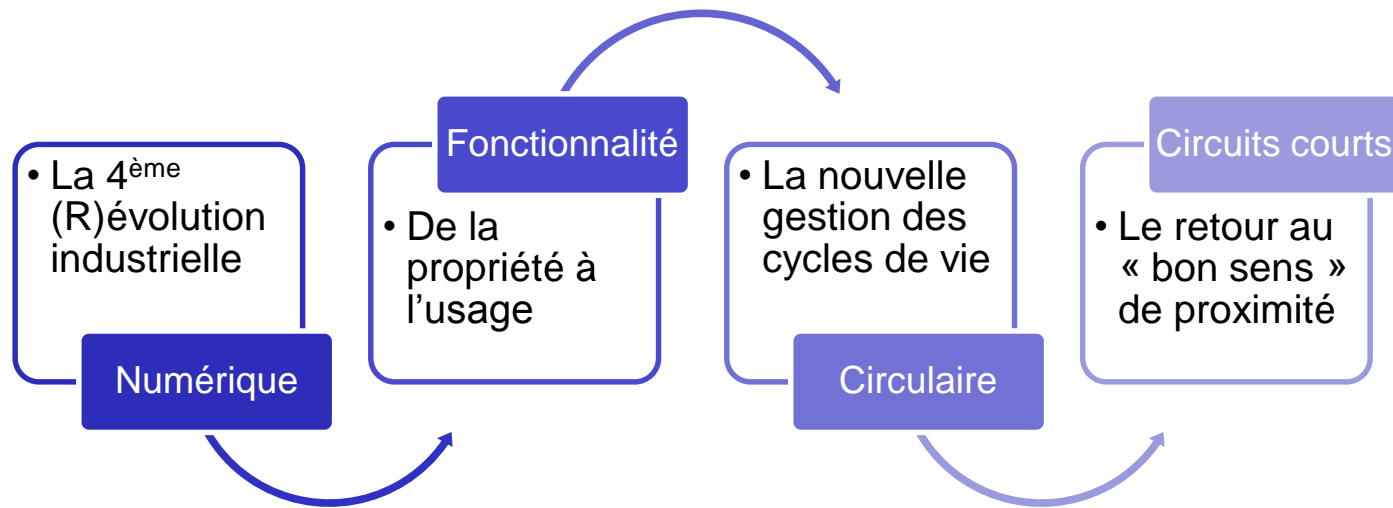
Un cheminement depuis 2010 qui s'est traduit en « Cercle » en 2014

Modèles socio-économiques, de quoi parle-t-on ?



3 piliers structurants de mobilisation des ressources nécessaires à la réalisation d'une activité

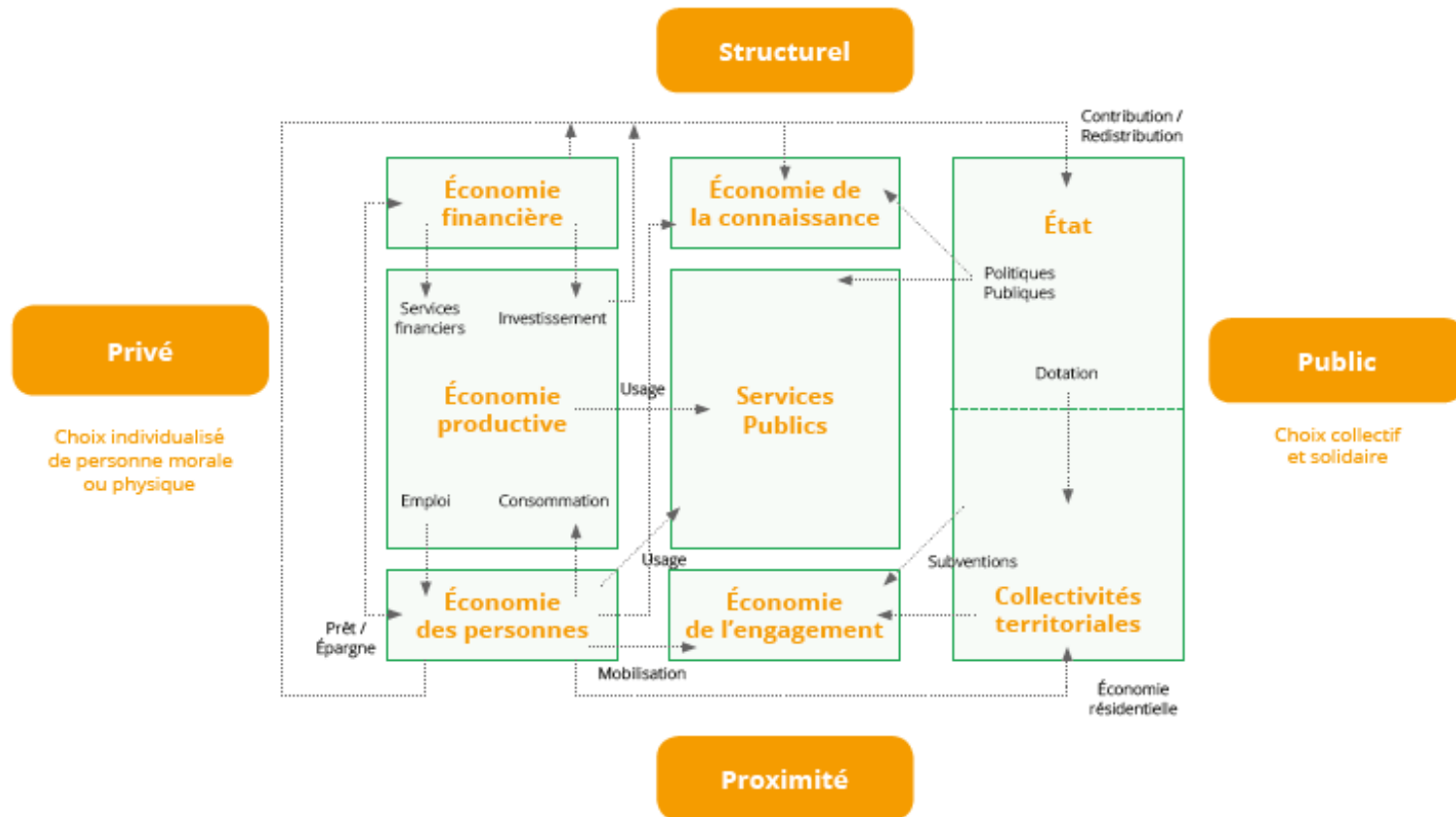
Modèles socio-économiques, quelles tendances ?



De nombreuses dynamiques à l'œuvre : après la massification fondée sur la consommation de masse, la frugalité s'impose progressivement dans un contexte de diversification des modèles

Modèles socio-économiques, quelle diversité ?

La vision systémique de l'économie



Source : Le RAMEAU

7 modèles complémentaires dans une vision systémique de l'économie

Pourquoi étudier la spécificité des modèles d'intérêt général ?



Les plus complexes des modèles puisque structurellement dépendants de la mobilisation d'énergie dans un contexte de raréfaction des ressources et d'accroissement des besoins sociétaux dont l'enjeu structurel est de passer de la dépense sociale à l'investissement sociétal... sans confondre les modèles !

Distinguer 2 logiques radicalement différentes

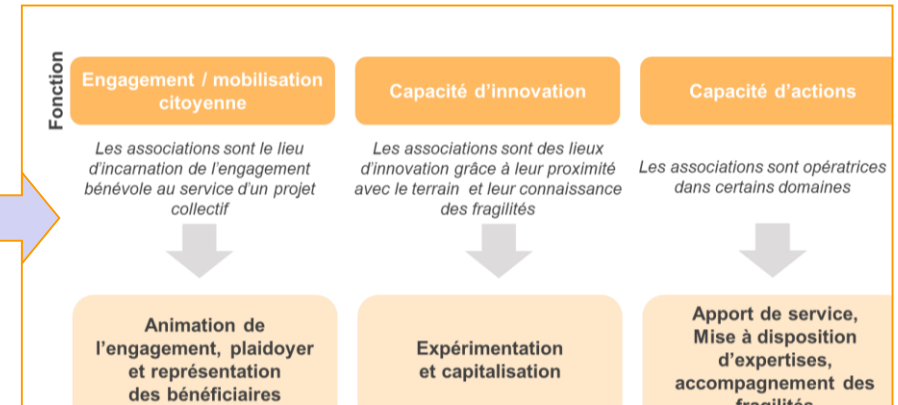
La diversité des modèles socio-économiques

Les missions d'intérêt général des associations ¹

Une diversité de modèles socio-économiques autour de 2 logiques distinctes :

-Les **structures d'intérêt général** qui reposent – par nature – sur un modèle économique « dépendant », et qui bénéficient de ce fait de la capacité de recours au bénévolat ainsi qu'au mécénat & à la générosité du public,

-Les **opérateurs économiques à finalité sociale** qui reposent sur un modèle économique de revenus d'activité

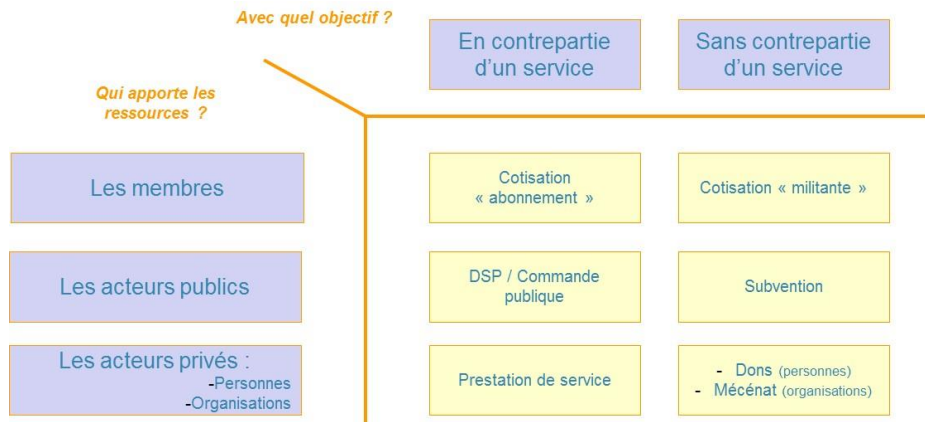


Des réalités économiques différentes

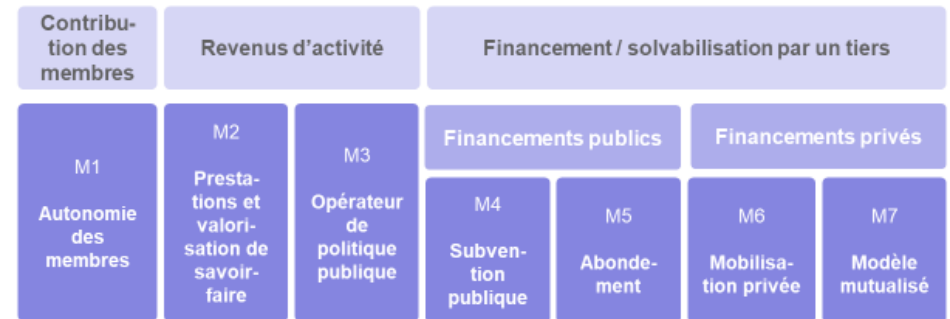
3 missions d'intérêt général

Bien faire la différence entre une structure d'intérêt général et un opérateur économique à finalité sociale qui se distinguent... par leur modèle socio-économique !

Une structuration des modèles socio-économiques autour de 2 questions



7 modèles socio-économiques associatifs



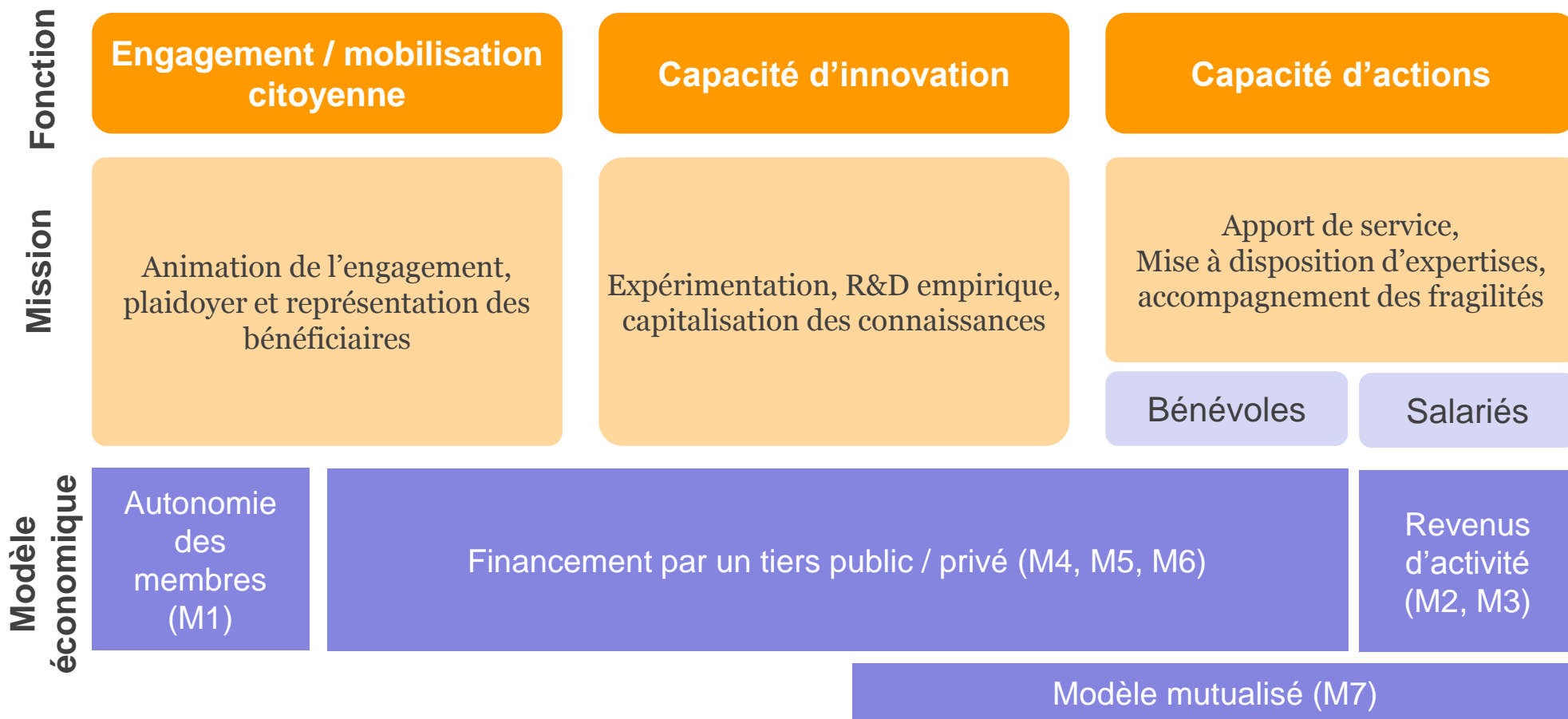
Qui apporte les ressources ? Avec ou sans contrepartie d'un service ?

Une typologie qui permet à chaque association de définir son propre « barycentre »

Analyser un modèle socio-économique c'est préciser le lien entre « l'origine des ressources » et « l'existence ou non d'une contrepartie », et déterminer comment sont principalement financées les activités de l'association

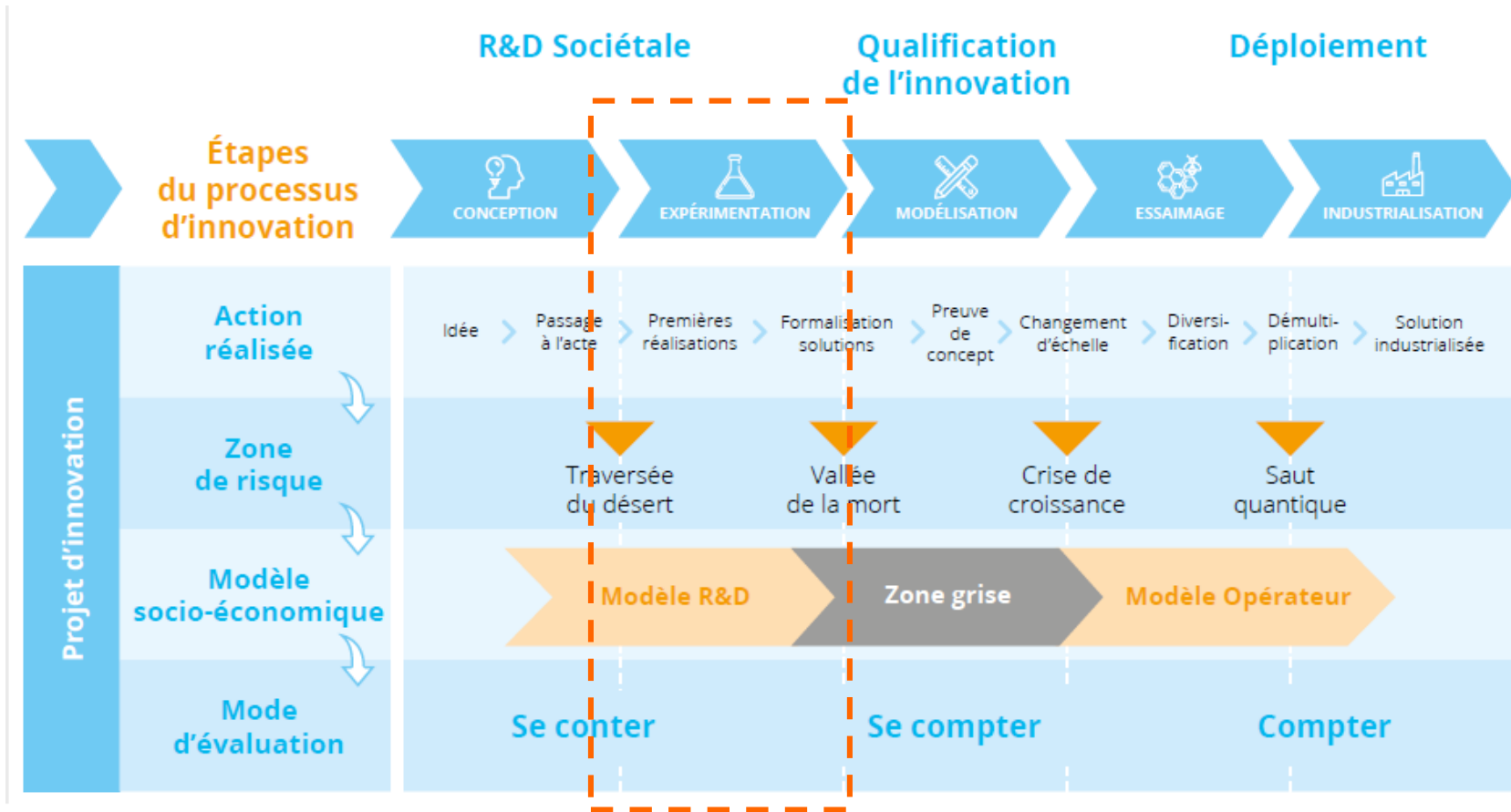
(financement par ses membres, par du revenu d'activité ou par un tiers)

Corrélation entre missions d'intérêt générale et modèle socio-économique



A chaque mission correspond un modèle économique dominant

Un rôle structurant dans l'innovation sociétale



Un acteur majeur de la R&D sociétale grâce à des modalités adaptées de mobilisation des ressources qui favorise la capacité expérimentale

L'émergence d'une 3^{ème} économie passerelle



Source : Le RAMEAU

L'hybridation par la co-construction entre acteurs complémentaires permet d'assurer une « passerelle » entre les 2 formes « traditionnelles » de l'économie

**Référentiel sur les
modèles socio-économiques
d'intérêt général, publié chez
JURIS Associations**

**MOOC « les nouveaux modèles
économiques associatifs », réalisé
avec l'ESSEC**

***Rendez-vous le 5 septembre au Forum Convergences à 11 heures
pour le lancement de ces nouveaux outils !***