



## LE RAMEAU

Dans un contexte en profonde mutation, les partenariats entre associations et entreprises constituent une réponse innovante aux enjeux sociétaux en France. Le mouvement de co-construction entre associations et entreprises est en marche sous toutes ses formes.

Laboratoire d'innovations partenariales, Le RAMEAU mène des travaux de recherche sur l'évaluation des partenariats depuis 2010.

### EVALUER UN PARTENARIAT EST UN ENJEU MAJEUR POUR LES ENTREPRISES ET LES ASSOCIATIONS

#### Objectifs :

- Rendre compte de l'effet de levier produit.
- Identifier et valoriser la contribution du partenariat.
- Se doter d'un outil d'aide à la décision pour la poursuite de ses actions.
- Mobiliser d'autres acteurs pour développer les réponses adaptées aux besoins de la société.

## UN PROFIL DE REPONDANTS MATURES

Le RAMEAU a ciblé une centaine d'associations et autant d'entreprises matures pour cette étude.

### 60 associations & 50 entreprises,

très diversifiées dans leur profil et très matures dans leurs pratiques partenariales, ont répondu à un questionnaire en ligne en février 2015.

#### Les associations répondantes

**39 %**

Têtes de réseaux

**61 %**

Structures de terrain

- > **94 %** d'entre elles mènent des partenariats avec des entreprises.
- > **45 %** mènent ces partenariats avec plus de 20 partenaires.
- > Pour près de **60 %** ces partenariats sont menés depuis plus de 10 ans.

#### Les entreprises répondantes

**37 %**

Grandes entreprises  
(plus de 2000 salariés)

**34 %**

Fondations  
d'entreprise

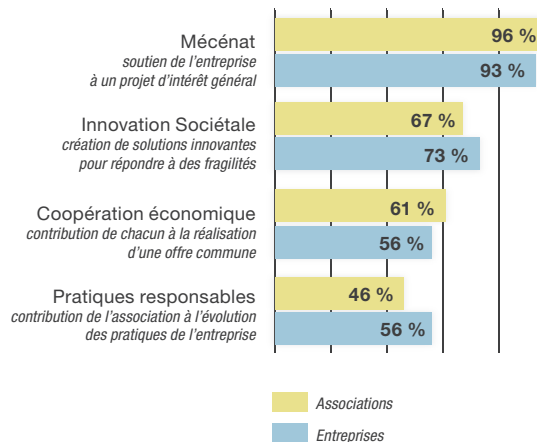
**29 %**

TPE/PME

- > **98 %** d'entre elles mènent des partenariats avec des associations.
- > **70 %** mènent ces partenariats avec plus de 20 partenaires.
- > Pour **53 %** d'entre elles ces partenariats sont menés depuis plus de 10 ans.

## LEURS PRATIQUES PARTENARIALES

### ► DES NATURES DE PARTENARIAT DIVERSES



### ► DES PARTENARIATS À TOUS LES NIVEAUX TERRITORIAUX

- **au niveau international** pour **30 %** des associations et des entreprises,
- **au niveau national** pour près de **80 %** des associations et des entreprises,
- **au niveau régional et infrarégional** pour près de **70 %** des entreprises et moins de **50 %** pour les associations.

### ► PLUSIEURS ENTITÉS EN CHARGE DES PARTENARIATS AVEC UNE IMPLICATION FORTE DES DÉCIDEURS

#### Pour les entreprises :

- **30 %** direction générale
- **60 %** direction développement durable et/ou fondation

#### Pour les associations :

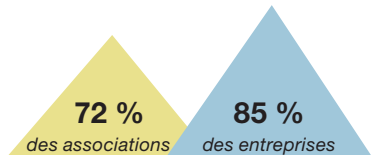
- **70 %** direction de l'association
- Plus de **50 %** responsable de partenariats

1

L'ÉVALUATION, UN SUJET IMPORTANT POUR CHACUN

► LA MISE EN ŒUVRE DE L'ÉVALUATION

72% des associations et 85% des entreprises évaluent leurs partenariats



► LES PRATIQUES D'ÉVALUATION



Un tiers de confiance est en charge de l'évaluation dans 30 % des cas\*

Un budget est dédié à l'évaluation dans 40 % des cas\*

\* Réponses des associations et entreprises homogènes

Résultats

+ de 90 %

Impacts + de 80 %

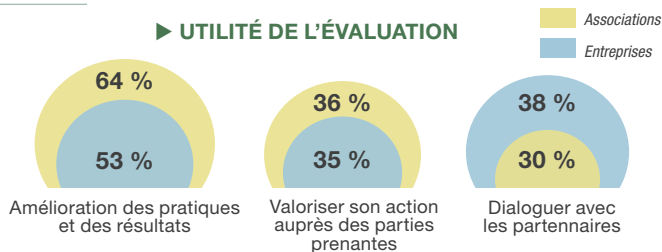
Financiers + de 70 %

► LE TOP 3 DES AXES ÉVALUÉS\*

- **Les résultats** (ce que produisent directement les partenariats).
- **Les impacts** (ce à quoi contribuent les partenariats au-delà des résultats directs).
- **Les moyens financiers** mis à disposition du projet.

\* Réponses des associations et entreprises homogènes

► UTILITÉ DE L'ÉVALUATION



2

LES IMPACTS DES PARTENARIATS IDENTIFIÉS POUR LES ASSOCIATIONS, LES ENTREPRISES ET LA SOCIÉTÉ

LE TOP 3 POUR LES ASSOCIATIONS

Selon elles-mêmes

- 1 - Financer ses projets (73 %)
- 2 - Financer la structure (52 %)
- 3 - Sa capacité d'innovation (27 %)

Selon leurs partenaires entreprises

- 1 - Financer ses projets (68 %)
- 2 - Mobiliser les compétences de l'entreprise (52 %)
- 3 - Sa capacité d'innovation (48 %)

LE TOP 3 POUR LES ENTREPRISES

Selon elles-mêmes

- 1 - Le management de ses salariés (50 %)
- 2 - Sa notoriété (44 %)
- 3 - Sa capacité d'innovation (44 %)

Selon leurs partenaires associations

- 1 - Sa notoriété (52 %)
- 2 - Le management des salariés (50 %)
- 3 - Son ancrage territorial (45 %)

LE TOP 3 POUR LA SOCIÉTÉ

L'engagement des individus	52 %	65 %
Consolidation des associations	42 %	53 %
Réponse aux enjeux territoriaux	42 %	53 %
Réduction des fragilités	36 %	44 %
Environnement de travail d'un territoire de travailler ensemble	30 %	44 %
Développement économique durable	33 %	35 %
Ouverture à l'autre favorisant le vivre ensemble	33 %	32 %
Performance des entreprises	6 %	18 %

3

DES FREINS À L'ÉVALUATION

Pour l'entreprise à 80 %, c'est la **difficulté à évaluer l'impact**

8 / 10



Pour l'association pour plus de 70 %, c'est le **manque de moyens humains, financiers et matériels**

7 / 10



4

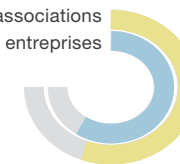
LA VISION POUR L'AVENIR

88 % des associations  
90 % des entreprises



considèrent que **les partenariats vont se développer.**

69 % des associations  
78 % des entreprises



estiment **l'évaluation comme un levier de développement des partenariats**

+ de 70 %

**TENDANCE : vers un développement des partenariats d'innovation sociétale**, pour plus de 70% des associations et des entreprises