

Région Nouvelle Aquitaine : des entreprises très engagées dans la co-construction !

Les partenariats sont de nouveaux leviers pour répondre aux enjeux d'un territoire. Si au niveau national, 37% des entreprises d'au moins dix salariés et 38% des associations pratiquent déjà une dynamique d'alliances, en région Nouvelle Aquitaine, ce sont 45% des entreprises qui suivent ce mouvement. Les associations, quant à elles, connaissent un potentiel de développement des partenariats, 26% les pratiquent et 29% souhaitent les mettre en place.

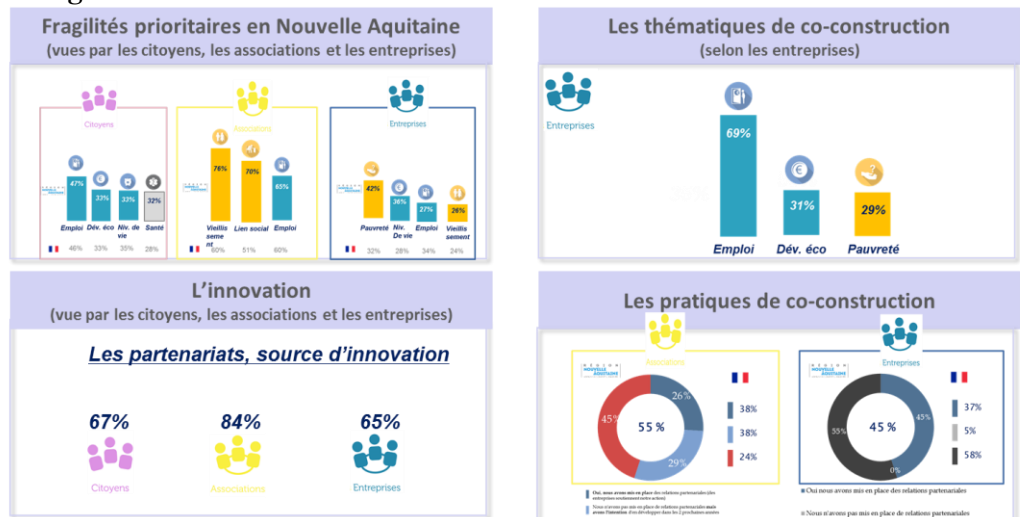
Quels sont les enjeux prioritaires de la région ? Comment les alliances entre entreprises et associations peuvent réduire les fragilités et créer de nouveaux moteurs de croissance et d'emplois ? Autant de questions éclairées par le 4^{ème} rapport PHARE en région pour la région Nouvelle aquitaine.

Citoyens, associations et entreprises partagent un « devoir d'alliance » face à l'ampleur des défis. L'emploi est la priorité des fragilités citée pour 47% des citoyens, 65% des associations et 27% des entreprises de la région. Ils sont respectivement 67%, 84% et 65% à penser que les alliances sont sources d'innovation pour faire émerger des solutions concrètes. Bien qu'indispensables, ni l'élan de générosité, ni la réglementation ne suffiraient à elles seules à faire bouger les lignes, à lever l'inertie et à inciter à s'engager dans la voie exigeante de la co-construction. Si le mouvement s'accélère, c'est bien parce qu'il est porteur d'innovation collective, mais aussi de performance pour les organisations engagées.

La Nouvelle aquitaine une région d'innovation et de co-construction ? C'est ce que pense RTES (Réseau des collectivités Territoriales pour une Economie Solidaire) qui y a organisé un séminaire à la Mairie de Bordeaux sur la co-construction des politiques publiques au cours duquel Le RAMEAU a dévoilé ce rapport.

Ce rapport est disponible en ligne [ici](#)

RESULTATS CLES :



Retrouvez les détails du rapport PHARE Nouvelle Aquitaine sur www.lerameau.fr

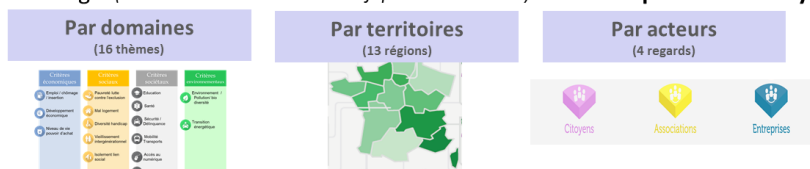
Le Programme PHARE

L'Observatoire national des partenariats

- **Création en 2008** par Le RAMEAU en partenariat avec la Caisse des Dépôts
- Objectifs : **qualifier les enjeux** des relations partenariales, **identifier les pratiques** innovantes et **suivre leur évolution**
- 2008 – 2012 : 1^{er} programme quinquennal sur l'état des lieux (études **ARPEA**)
- 2013 – 2017 : 2^{ème} programme quinquennal sur les impacts (études **PHARE**)

Le programme PHARE

- Objectif : **éclairer les fragilités territoriales où les stratégies d'alliances sont pertinentes**
- Méthodologie (réalisé sous la Direction Scientifique d'Anne ROBIN) : **Croiser 3 prismes d'analyse**



Sous la direction scientifique d'Anne ROBIN, fondatrice de la société d'études COMISIS, le programme d'études PHARE est mené en partenariat avec :



Le RAMEAU

Fondé en 2006, Le RAMEAU est un laboratoire de recherche dédié aux alliances innovantes au service du bien commun.

Depuis dix ans, il produit de la connaissance au travers de nombreuses publications, teste des méthodes d'ingénierie qu'il met à disposition en open source, et anime des démarches d'alliances novatrices de co-construction, notamment sur les territoires.

Vous souhaitez en savoir plus sur le travail mené par l'Observatoire des partenariats, interviewez **Charles-Benoît Heidsieck**, président-fondateur du RAMEAU, n'hésitez pas à nous contacter.

Contact presse :

Pascale Hayter - 06 83 55 97 91 - pascale.hayter@agence-rup.net

Relations d'Utilité Publique

agence de communication et d'influence au services des enjeux sociétaux
www.agence-rup.net