



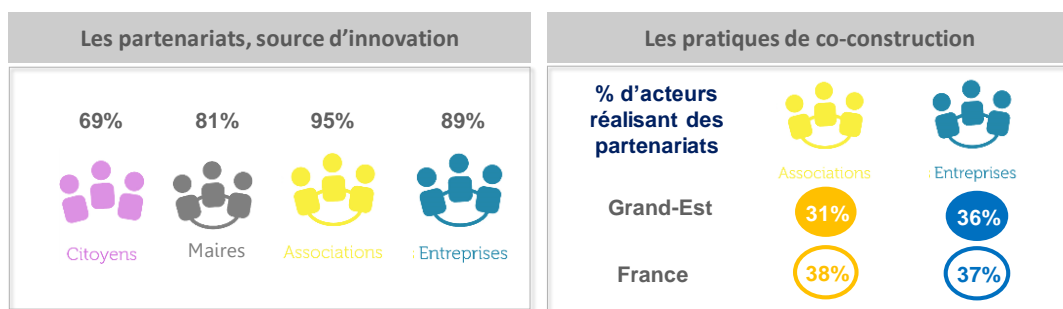
Citoyens, maires, associations et entreprises plébiscitent la co-construction

Les alliances sont de nouveaux leviers pour répondre aux enjeux d'un territoire. En région Grand-Est, 69% des citoyens, 81% des maires, 95% des associations et 89% des entreprises pensent que les alliances sont source d'innovation pour faire émerger des solutions concrètes en réponse aux défis de leur territoire.

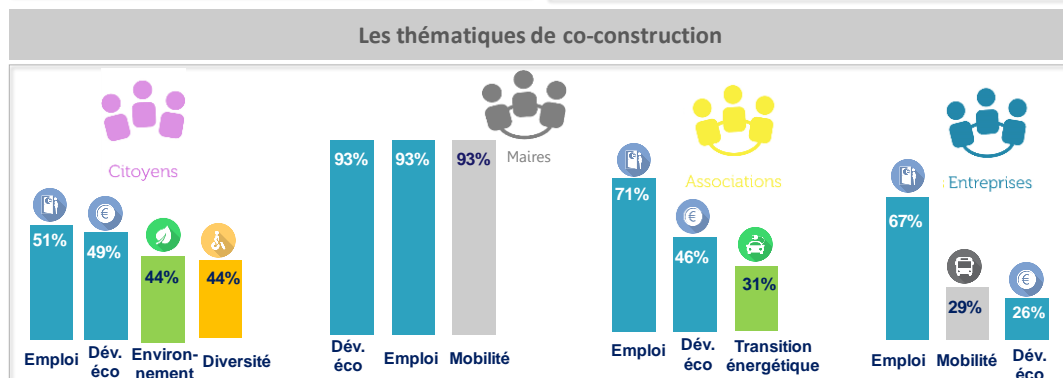
Quels sont les enjeux prioritaires de la région ? Comment les alliances entre entreprises et associations peuvent réduire les fragilités et créer de nouveaux moteurs de croissance et d'emplois ? Autant de questions éclairées par le rapport PHARE en région Grand-Est.

L'emploi est la priorité des fragilités en région Grand-Est. Elle est également le premier terrain de co-construction pour 51% des citoyens, 93% des maires, 71% des associations et 67% des entreprises de la région. Développement économique, mobilité, diversité, environnement et transition énergétique, apparaissent également comme des sujets clés de co-construction. Ce sont par ailleurs d'ores et déjà 31% des associations et 36% des entreprises qui pratiquent les partenariats, notamment sous la forme de pratiques responsables, et attestent d'un mouvement en cours sur la région.

CHIFFRES



CLES



Retrouvez les détails du programme PHARE Grand-Est sur www.lerameau.fr

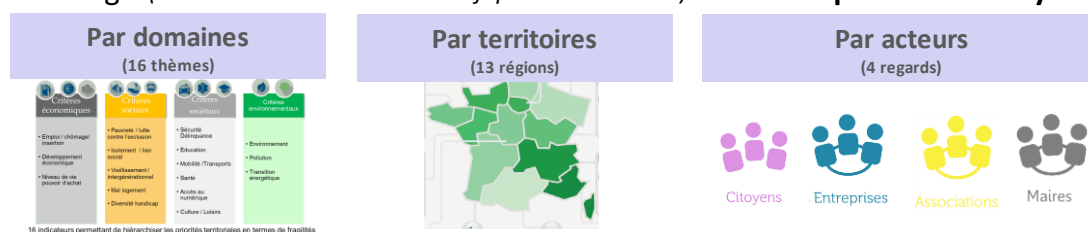
Le Programme PHARE

L'Observatoire national des partenariats

- **Création en 2008** par Le RAMEAU en partenariat avec la Caisse des Dépôts
- Objectifs : **qualifier les enjeux** des relations partenariales, **identifier les pratiques** innovantes et **suivre leur évolution**
- 2008 – 2012 : 1^{er} programme quinquennal sur l'état des lieux (études **ARPEA**)
- 2013 – 2017 : 2^{ème} programme quinquennal sur les impacts (études **PHARE**)

Le programme PHARE

- Objectif : **éclairer les fragilités territoriales où les stratégies d'alliances sont pertinentes**
- Méthodologie (réalisé sous la Direction Scientifique d'Anne ROBIN) : **Croiser 3 prismes d'analyse**



Sous la direction scientifique d'Anne ROBIN, fondatrice de la société d'études COMISIS, le programme d'études PHARE est mené en partenariat avec :



Le RAMEAU

Fondé en 2006, Le RAMEAU est un laboratoire de recherche dédié aux alliances innovantes au service du bien commun.

Depuis dix ans, il produit de la connaissance au travers de nombreuses publications, teste des méthodes d'ingénierie qu'il met à disposition en open source, et anime des démarches d'alliances novatrices de co-construction, notamment sur les territoires.