



La co-construction en territoire

Enquête quali-quantitative
auprès des pionniers des alliances en territoire

Premiers résultats

Janvier 2016

Enquête réalisée par Isabelle GULPHE-LACHAUD, Consultante Etudes / RSE



Introduction

Enquête réalisée par Isabelle GULPHE-LACHAUD, Consultante Etudes / RSE

○ Une **étude sur la co-construction en territoire** qui s'inscrit dans le cadre des travaux du RAMEAU :

- Le programme de recherche Territoires d'Avenir
- Le programme PHARE de l'observatoire national des partenariats
- La communauté des pionniers des alliances en territoire

○ Trois **objectifs principaux**



Qualifier l'état des lieux de la co-construction en territoire.



Recueillir des retours d'expérience sur ses 3 dimensions :

- Accompagnement de partenariats innovants
- Expérimentations collectives
- Animation du territoire.



Identifier les besoins des territoires pour développer les dynamiques de co-construction.

- **Interrogation on-line.**
- **Echantillon de 200 personnes** appartenant à la communauté des pionniers des alliances en territoire.
A date, 49 répondants, soit un taux de réponse de 25%.
- **Période d'enquête** : consultation démarrée à partir du 30 novembre.

La consultation continue ; les résultats présentés ci-après constituant des premières tendances.



- **Un peu plus de 40%** des répondants vient du **monde associatif**



- 16% sont des **consultants**



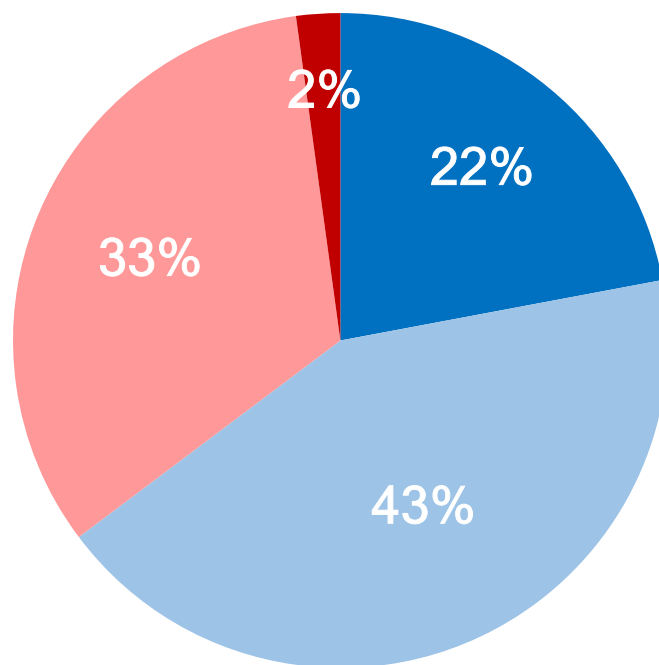
- 14% sont issus de **grandes entreprises**



1- Etat des lieux

Enquête réalisée par Isabelle GULPHE-LACHAUD, Consultante Etudes / RSE

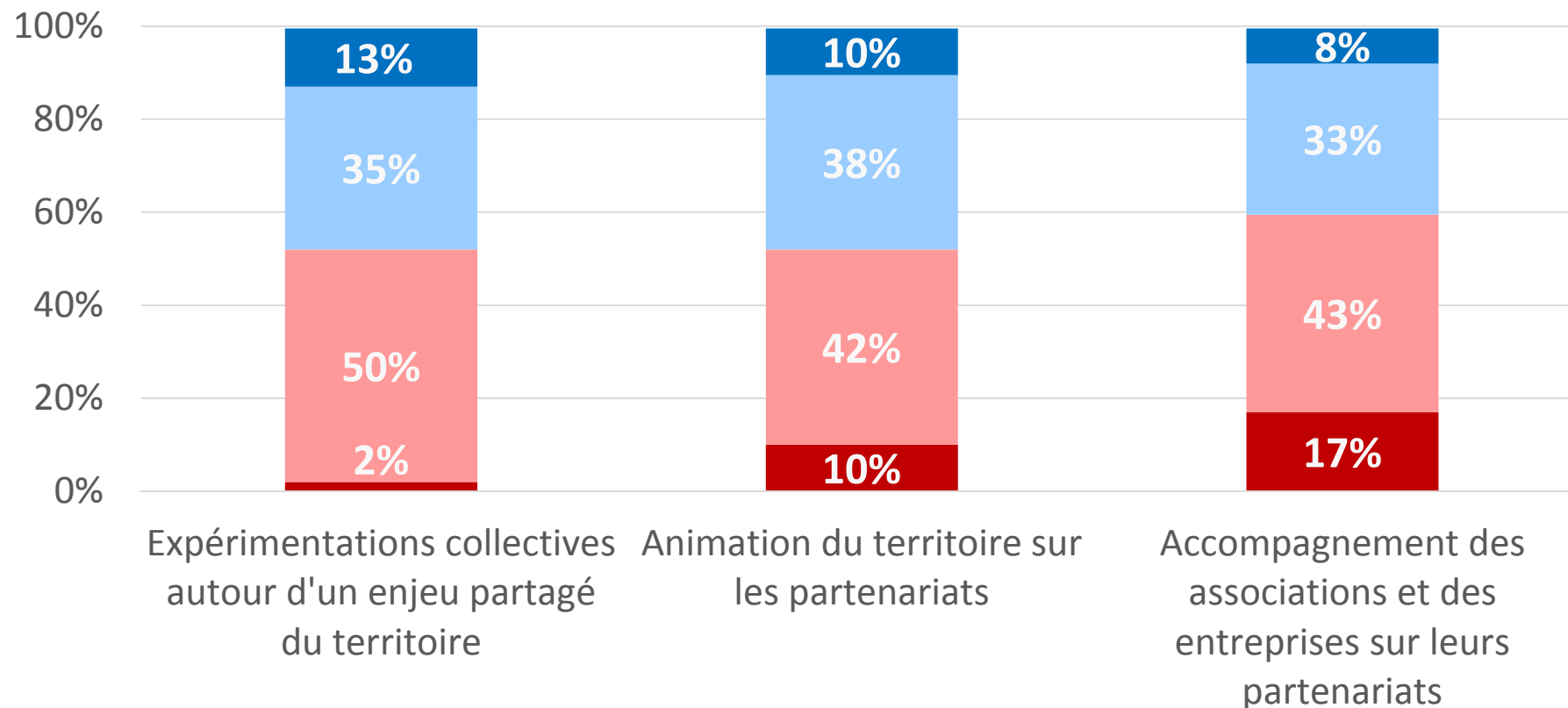
« Selon vous, votre territoire est-il porteur d'une dynamique de co-construction pour le bien commun entre acteurs de différentes origines ? »



Base : 45

- Oui, tout à fait, cela est ancré dans le fonctionnement du territoire
- Oui, les initiatives de co-constructions sont de plus en plus nombreuses
- Un peu, cela commence à émerger
- Non, pas du tout

« Sur votre territoire, existe-t-il... ? »

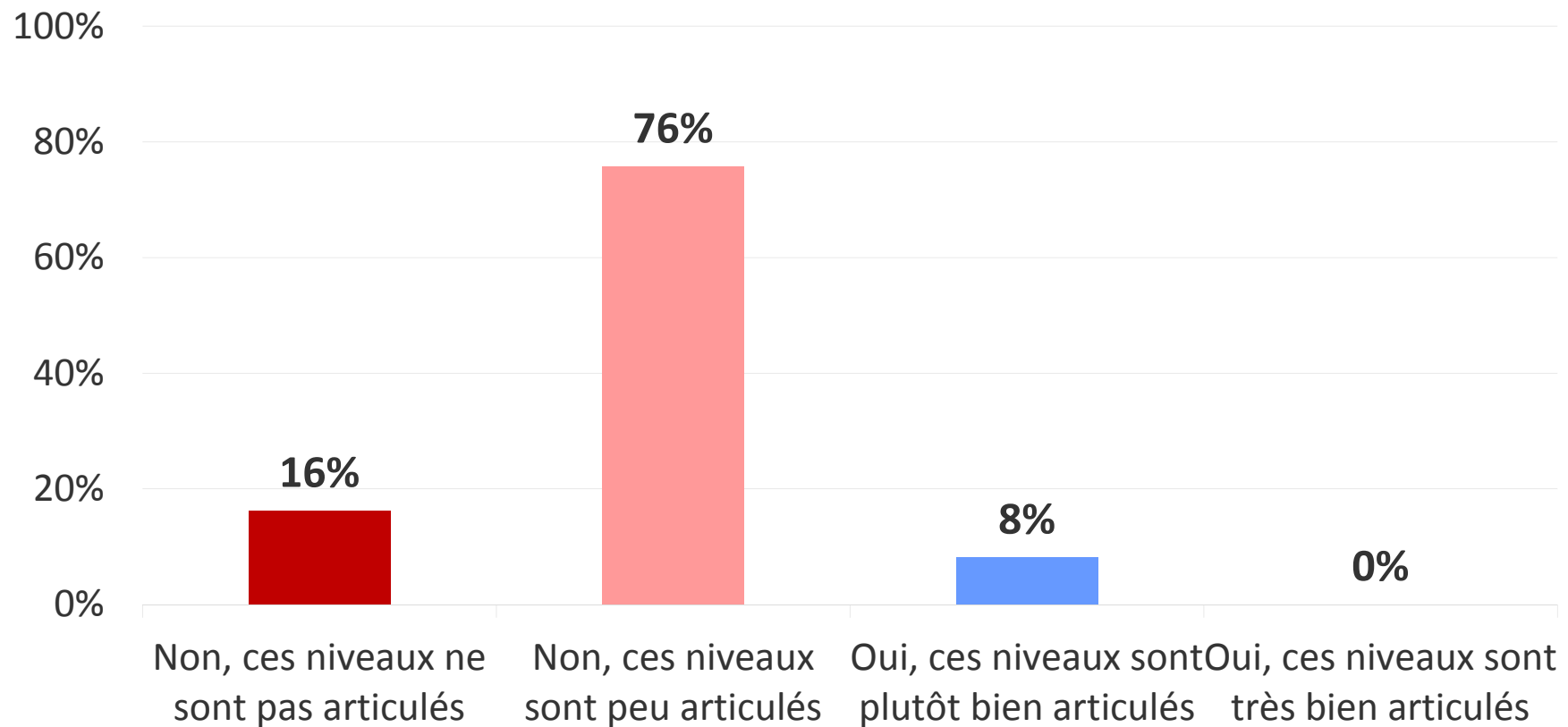


- Oui, elles sont pleinement développées
- Oui, elles sont partiellement développées
- Oui, elles sont en cours de développement
- Non, elles ne sont pas développées

Base : 40

Un consensus autour de l'insuffisance d'articulation entre les niveaux territoriaux

« De manière générale, pensez-vous qu'en matière de co-construction, les niveaux territoriaux soient suffisamment articulés entre eux ? »

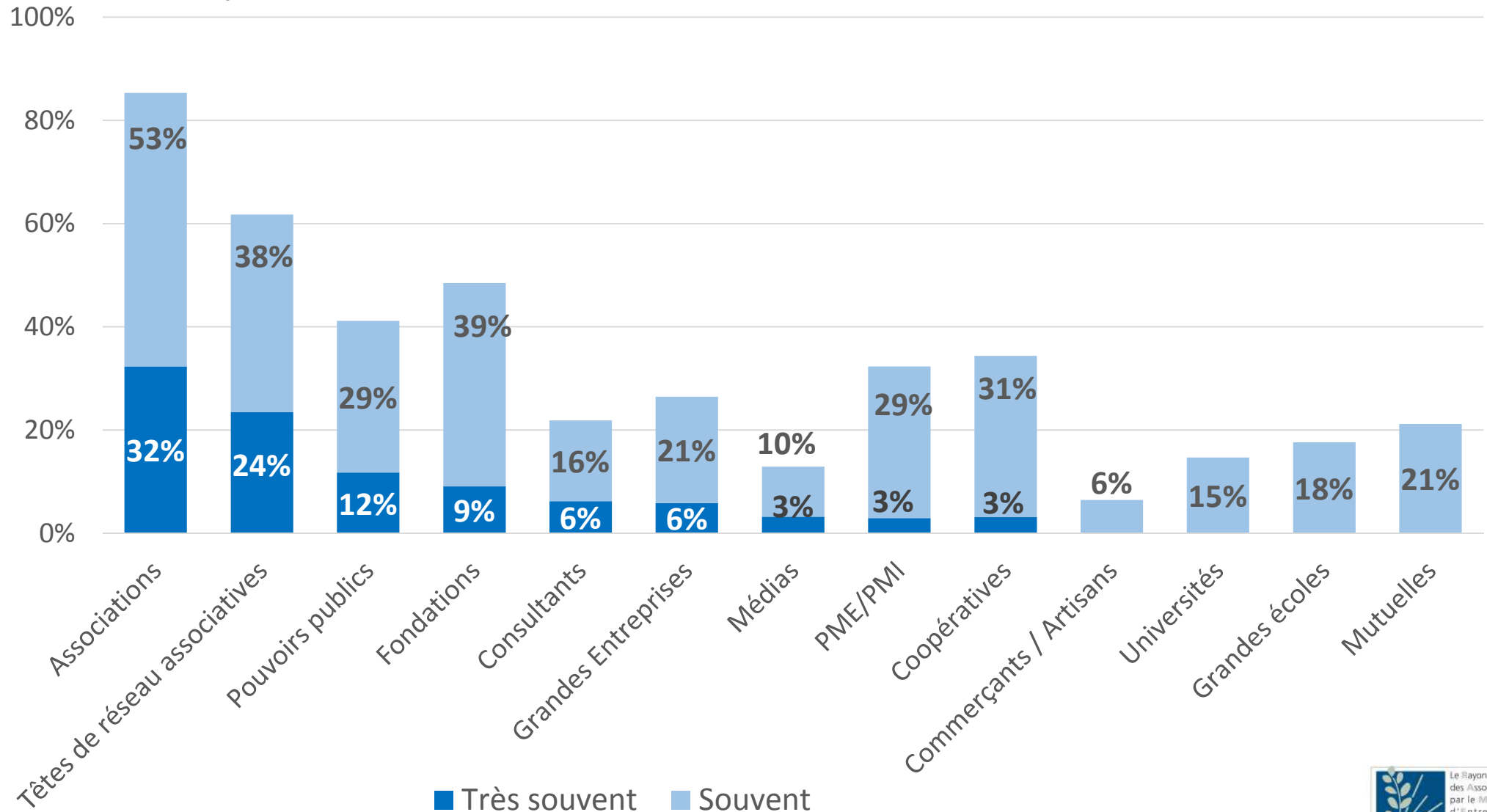


Base : 37

Enquête réalisée par Isabelle GULPHE-LACHAUD, Consultante Etudes / RSE

Un trio de tête net quant à la fréquence d'implication des acteurs, avec une kyrielle d'acteurs impliqués

« Pour chacun des acteurs suivants, quelle est sa fréquence d'implication dans les démarches de co-construction territoriale ? »



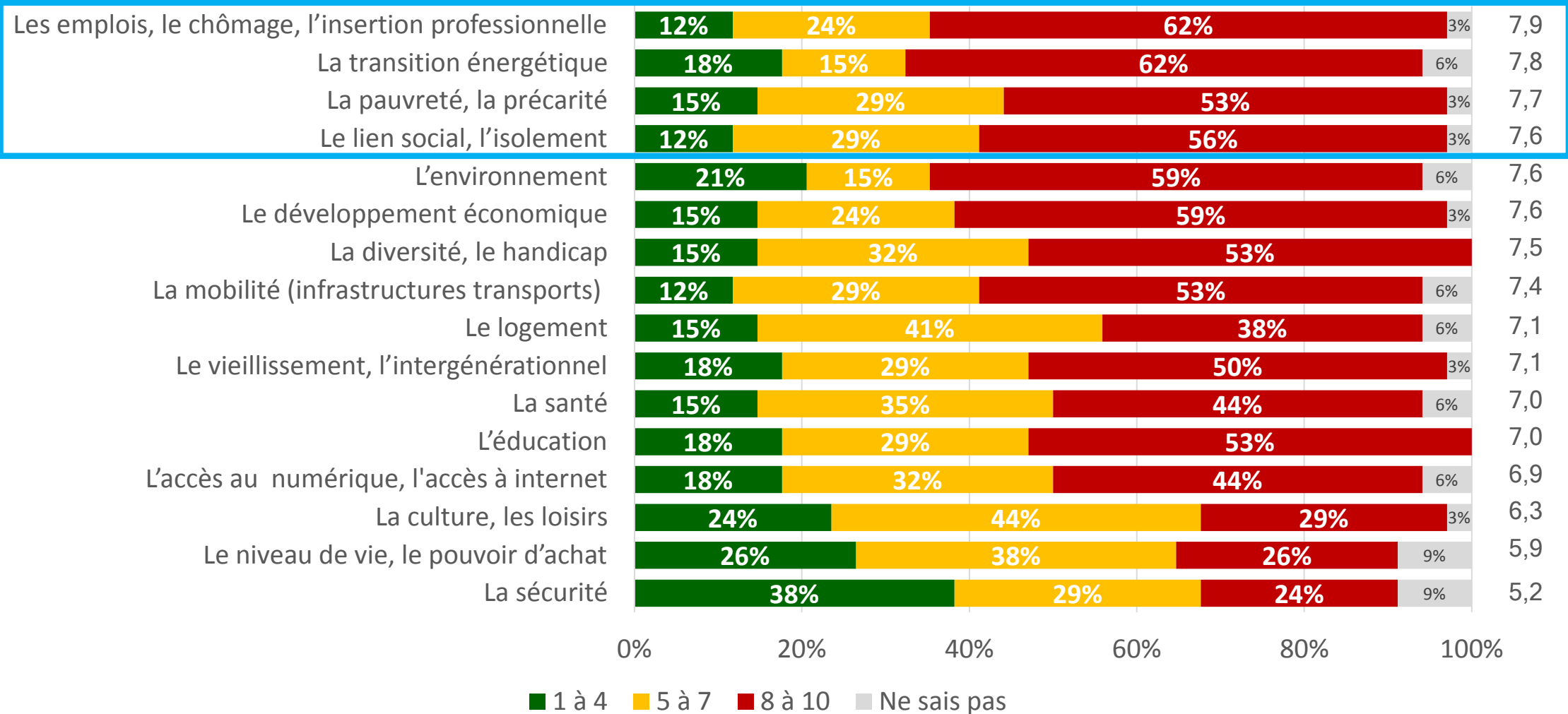
Base : 34

Enquête réalisée par Isabelle GULPHE-LACHAUD, Consultante Etudes / RSE

Les enjeux-clé de la co-construction : insertion économique; transition énergétique; lutte contre la pauvreté et lien social

« Pour les 16 domaines suivants, pouvez-vous qualifier le niveau d'importance de la co-construction ? (Notes de 1 à 10) »

Moyenne

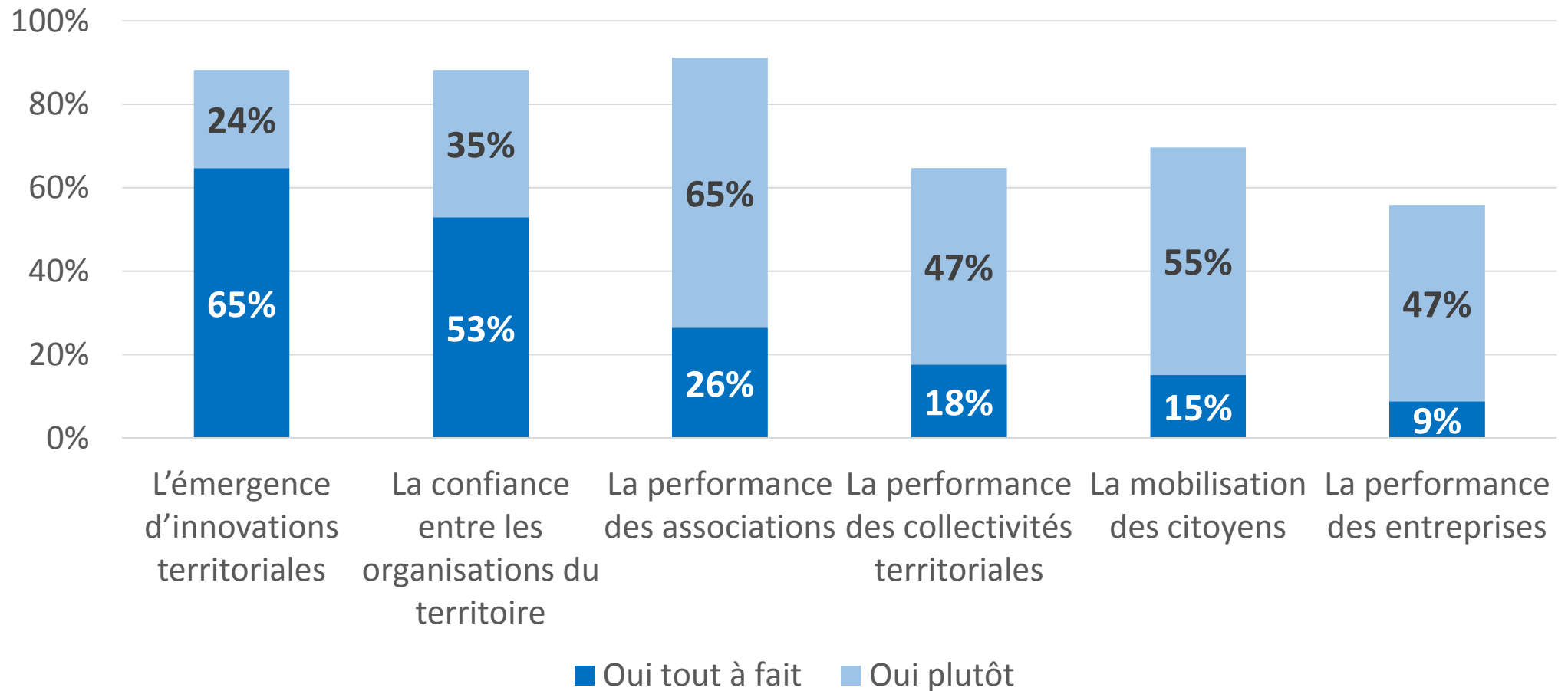


Base : 34

Enquête réalisée par Isabelle GULPHE-LACHAUD, Consultante Etudes / RSE

Les impacts de la co-construction : des innovations qui renforcent la confiance entre acteurs

« Sur votre territoire, diriez vous que la co-construction a pour impacts ? »



Base : 34

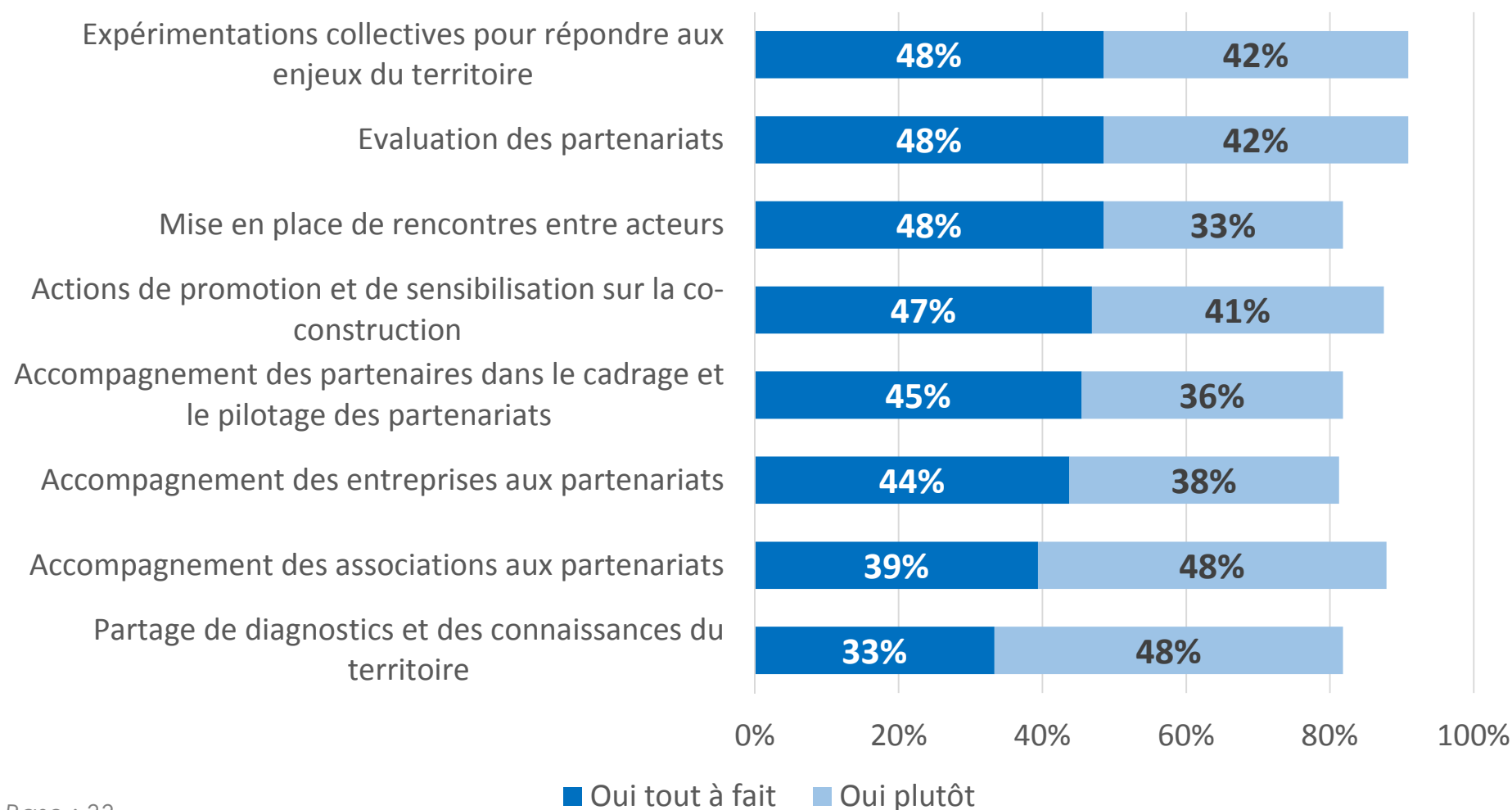
Enquête réalisée par Isabelle GULPHE-LACHAUD, Consultante Etudes / RSE



2- Perspectives pour développer la co-construction demain

Enquête réalisée par Isabelle GULPHE-LACHAUD, Consultante Etudes / RSE

« Sur les solutions devant être développées, votre territoire a-t-il besoin » :

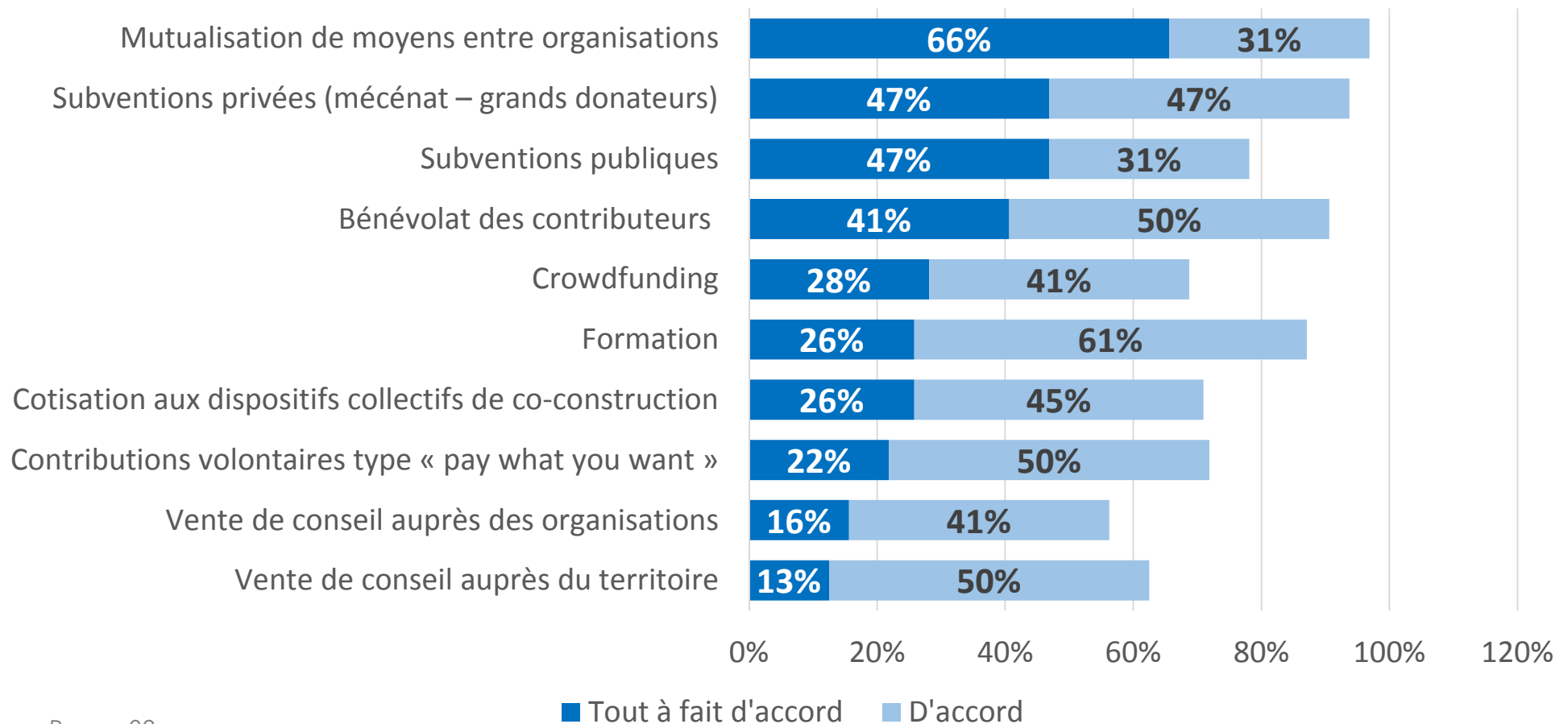


Base : 33

Enquête réalisée par Isabelle GULPHE-LACHAUD, Consultante Etudes / RSE

Hybridation et mutualisation comme maitres-mot du modèle économique de la co-construction

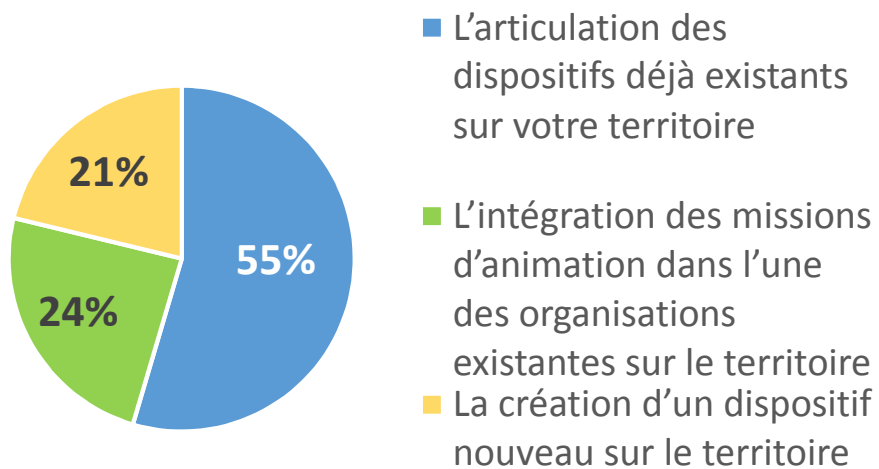
« Quels leviers économiques peuvent être activés pour financer l'animation de la co-construction en territoire »?



Base : 32

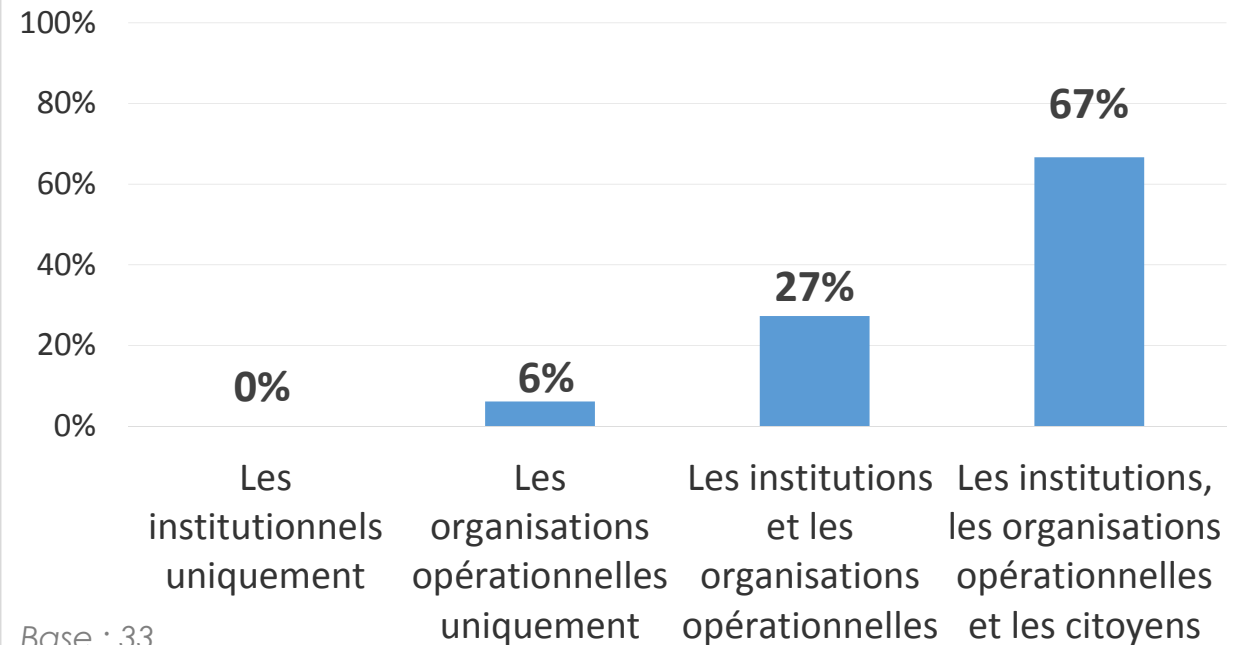
Enquête réalisée par Isabelle GULPHE-LACHAUD, Consultante Etudes / RSE

«Selon vous, la solution pour animer la co-construction sur les territoires relève plutôt de ”...



Base : 33

« En matière de gouvernance des démarches de co-construction, pensez-vous qu'elle doit regrouper »



Base : 33



Premier bilan...

Enquête réalisée par Isabelle GULPHE-LACHAUD, Consultante Etudes / RSE

L'état des lieux

Auprès de cette communauté de pionniers, la co-construction apparaît comme une dynamique en marche dans les territoires.

Les stades de développement de cette dynamique illustrent une maturité variable, à l'instar des exemples montrés précédemment, l'espace temps faisant partie intégrante de la maturation des démarches.

Les trois formes d'ingénierie de la co-construction - actions d'animation ; expérimentations collectives et solutions d'accompagnement - sont présentes et à l'évidence, disposent de marges de progression importantes.

Dans cet élan, les énergies mobilisées sont perçues avant tout comme avançant « en ordre dispersé ».

Des acteurs « locomotives » se distinguent : les associations, les Pouvoirs Publics et les fondations. Mais une kyrielle d'autres acteurs, dont les entreprises, apparaît avec des fréquences différentes, témoins d'un potentiel de mobilisation beaucoup plus large.

Les zones de fragilité

Un relief se dessine quant aux domaines dans lesquels la co-construction semble particulièrement faire sens :

- **Thématique de l'insertion économique : chômage, emplois, développement, comme moyens de lutter contre la pauvreté**
- **Thématique de l'environnement : transition énergétique**
- **Thématique du lien social : vivre ensemble vs isolement**

Ces domaines correspondent aux zones de fragilité dans les territoires telles qu'identifiées par les études précédemment menées par l'Observatoire des Partenariats dans le cadre du programme PHARE.

Les modalités de co-construction

Aujourd'hui, pour accompagner l'élan de co-construction, la tendance dominante semble être au pragmatisme : mieux articuler, mieux intégrer l'arsenal existant plutôt que créer de nouveaux types de dispositifs.

Pour mieux porter cette dynamique, la gouvernance souhaitée fait la part belle à la mobilisation commune des différents acteurs : institutions, organisations opérationnelles sans oublier les citoyens eux-mêmes.

Les attentes des pionniers : quelques citations extraites des interviews

**« Déssectoriser,
mettre de la
cohérence dans
toutes les initiatives;
travailler à la
complémentarité »**

**« Valoriser, faire connaître,
illustrer les résultats »**

**« Coordonner; agir
ensemble; inter-
connaissance pour
susciter l'envie de
faire ensemble »**

**« Intégrer la
thématique dans les
chantiers des
réseaux
d'entreprises »**