



# FACE PARIS A 10 ANS ! Vers des alliances territoriales innovantes

*Conférence- 18 octobre 2016*

1, Allée Charles V - 94300 VINCENNES  
Tél. : 01-53-66-99-70 - [info@lerameau.fr](mailto:info@lerameau.fr)  
[www.lerameau.fr](http://www.lerameau.fr)

Conférence organisée par :



# Le RAMEAU, qui sommes-nous

- Le RAMEAU est un **laboratoire de recherche dédié aux alliances innovantes** au service du bien commun.
- Depuis dix ans, il **produit de la connaissance** au travers de très nombreuses publications, **teste des méthodes d'ingénierie**, qu'il met à disposition de tous en open source, et anime des **démarches novatrices de co-construction**.
- Entre **réflexion prospective, expérimentations, et études**, Le RAMEAU et ses partenaires apportent des réponses pertinentes pour stimuler la dynamique partenariale au sein des territoires.

## Le RAMEAU en quelques mots

Association d'intérêt général,  
créée en mars 2006

10 ans de recherche appliquée

Plus de **400 organisations bénéficiaires**

780 expérimentations de terrain  
36 études de référence

22 groupes de réflexion prospective

37 M€ mobilisés pour le changement d'échelle  
d'innovations sociétales

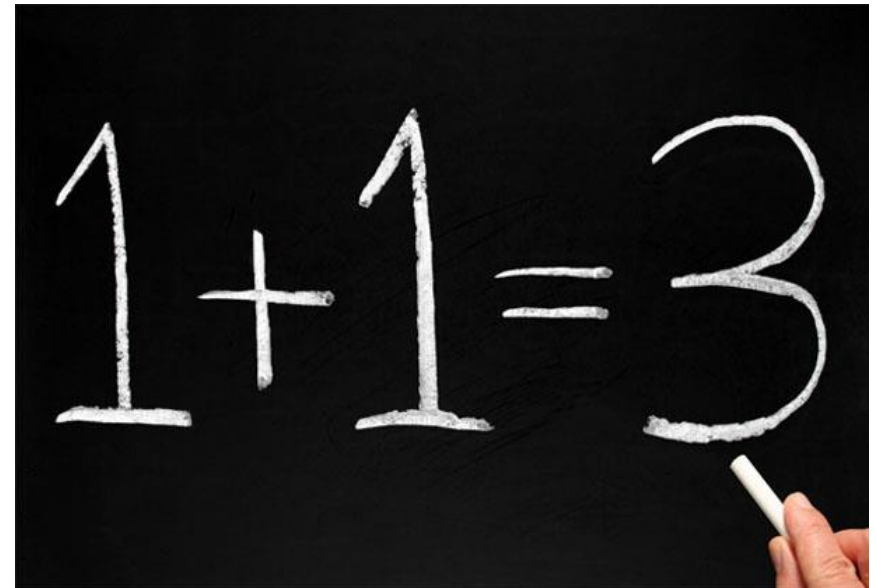
1,5 M€ de budget / 8 permanents  
et 8 contributeurs réguliers



# Qu'entend-t-on par co-construction ?

Création, entre **différents acteurs**,  
de **nouvelles solutions**  
aux **enjeux** économiques, sociaux,  
environnementaux et sociétaux  
de **l'écosystème**

**Alliances** permettant de répondre  
aux **enjeux respectifs des**  
**acteurs** ainsi qu'à des enjeux  
partagés qui relèvent  
du **bien commun**





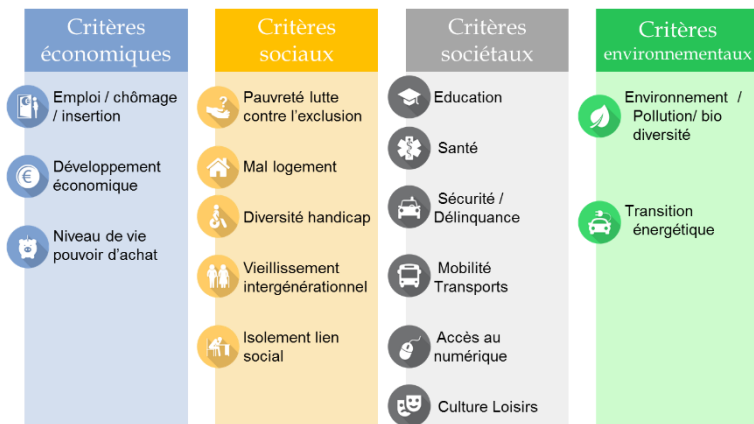
**National : un « devoir d'alliances » exprimé pour répondre aux enjeux de demain**

Ile de France : une impulsion des entreprises pour co-construire

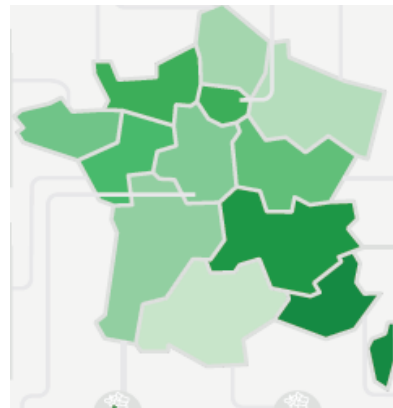
Table ronde : l'apport d'un club d'entreprises maillant le territoire dans la dynamique de co-construction

- Le programme PHARE est le deuxième programme quinquennal de l'**Observatoire des partenariats**, créé en 2008 par Le RAMEAU en partenariat avec la Caisse des Dépôts
- Son objectif est d'**éclairer les fragilités territoriales où les stratégies d'alliances sont pertinentes**
- Méthodologie : Croiser **3 prismes d'analyse** :

## Par domaines



## Par territoires



## Par acteurs

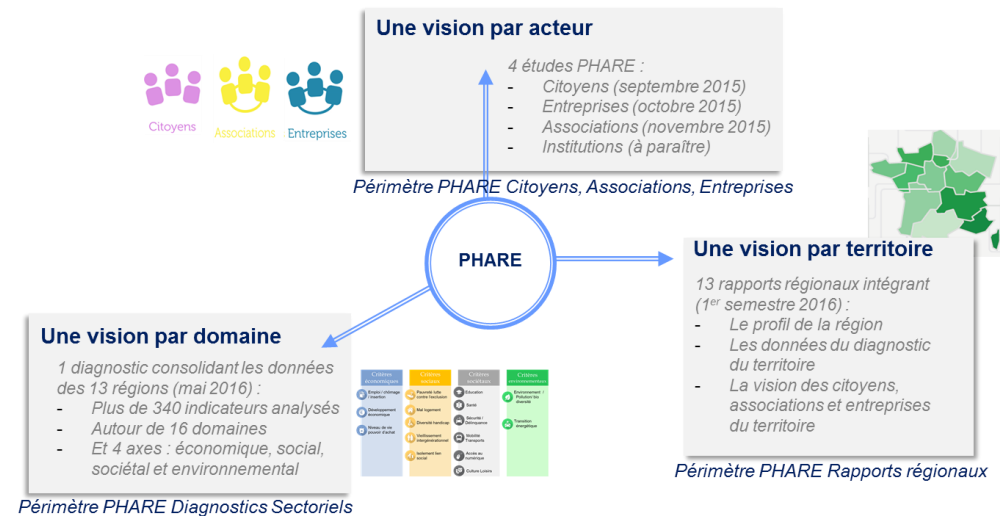


# Se doter d'une vision systémique

## 3 enjeux

- ❑ **Articulation territoriale** : l'articulation entre les différents territoires, du local à l'international, est indispensable pour assurer une cohérence entre spécificités territoriales et cadre commun d'un « faire société »,
- ❑ **Interaction sectorielle** : l'interaction entre les domaines exigent des solutions transversales qui doivent être multidimensionnelles, il n'est en particulier plus possible de séparer la dimension économique des trois autres dimensions sociales, environnementales et sociétales,
- ❑ **Co-construction entres acteurs de différents « mondes »** : de la co-définition des besoins à la co-création des solutions, la co-construction devient un levier stratégique pour être en mesure d'inventer les réponses adaptées aux nouveaux besoins.

## 3 prismes d'analyse

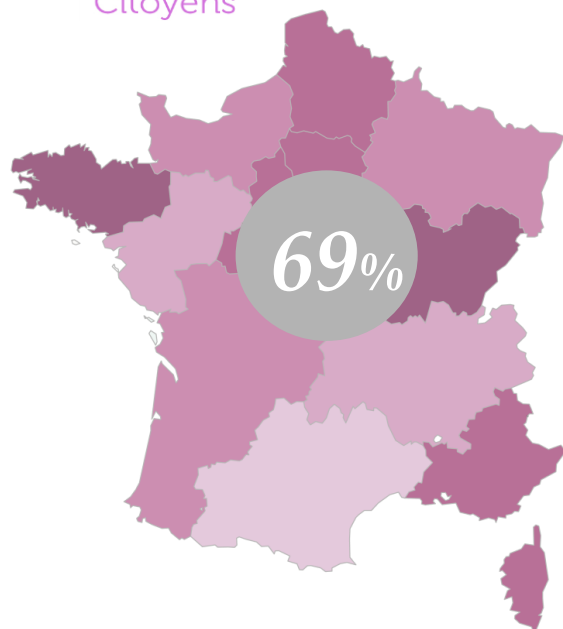


## Réussir collectivement une triple articulation

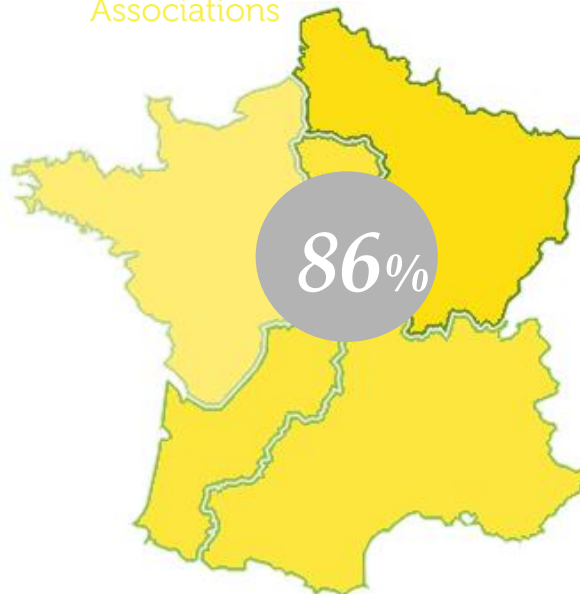
# Les alliances source d'innovation



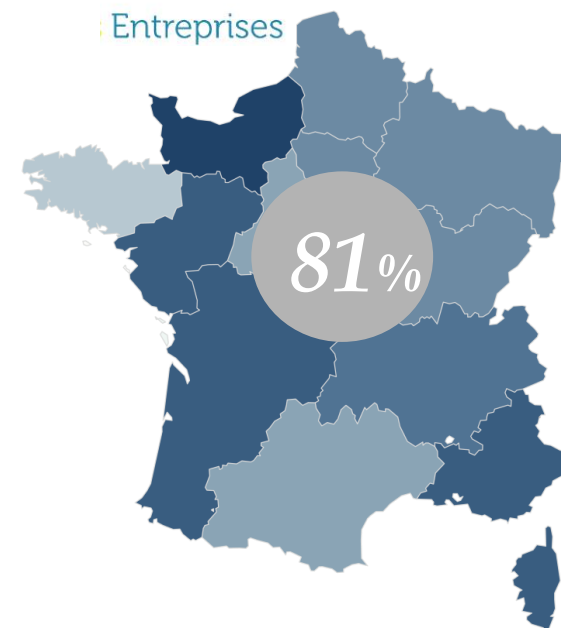
Citoyens



Associations



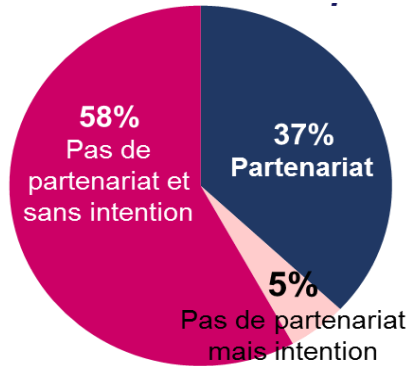
Entreprises



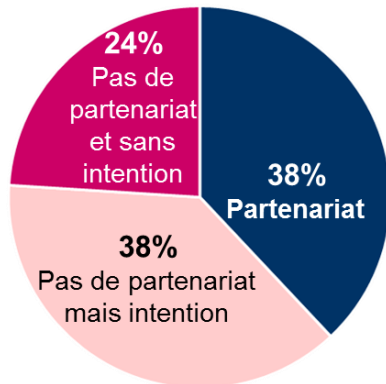
***Un « devoir d'alliances »  
pour inventer des solutions innovantes face aux défis des territoires***

# Etat des lieux des partenariats en France

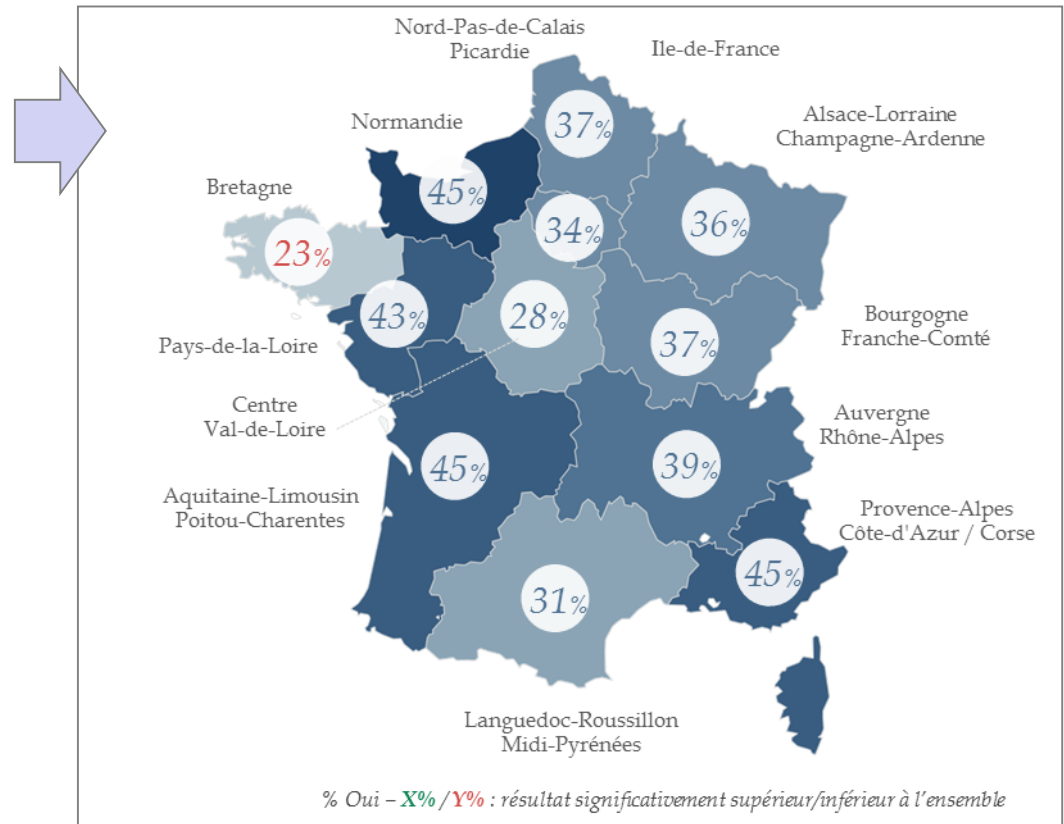
## Du côté des entreprises



## Du côté des associations



## En territoire



**Un mouvement en marche sur les territoires, qui mobilise de plus en plus de TPE-PME, autour de spécificités territoriales fortes**

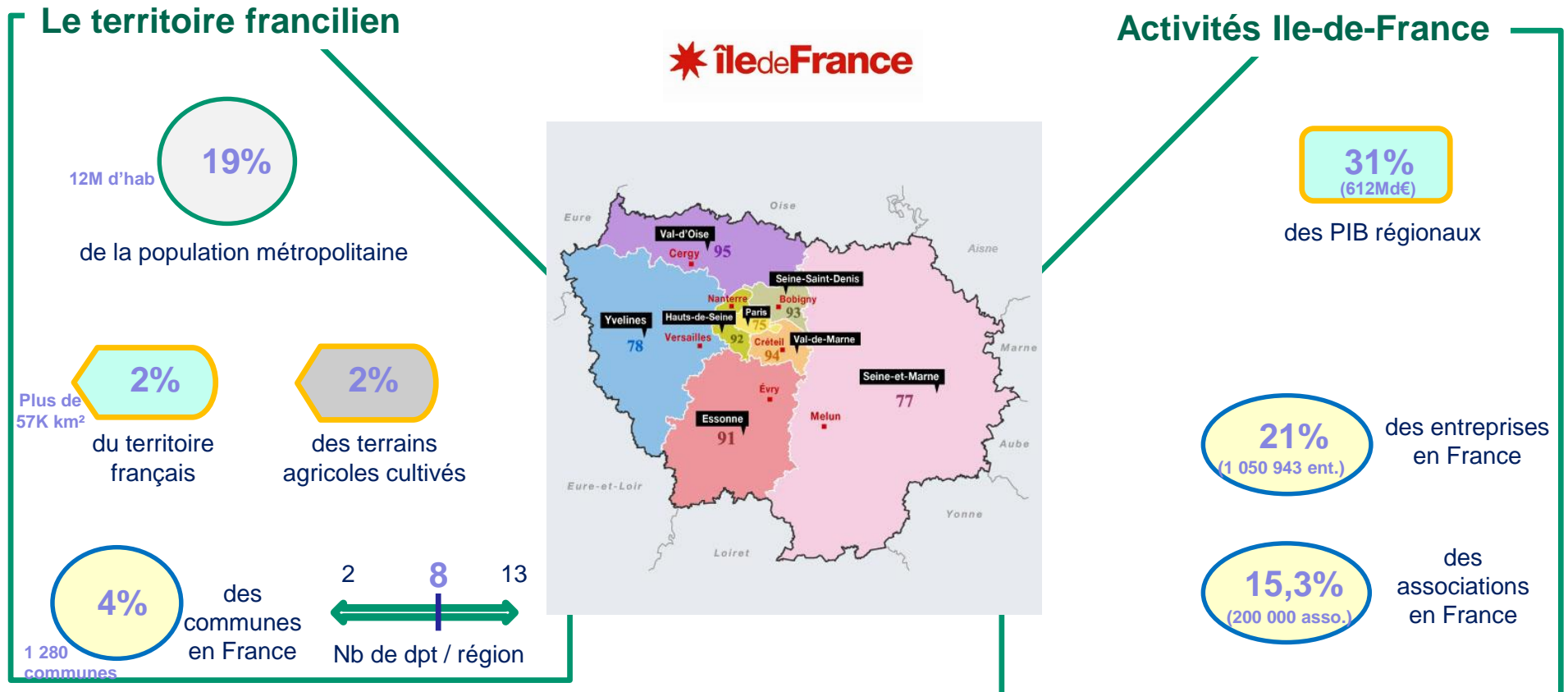
National : un « devoir d'alliances » exprimé pour répondre aux enjeux de demain



**Ile de France : une impulsion des entreprises pour co-construire**

Table ronde : l'apport d'un club d'entreprises maillant le territoire dans la dynamique de co-construction

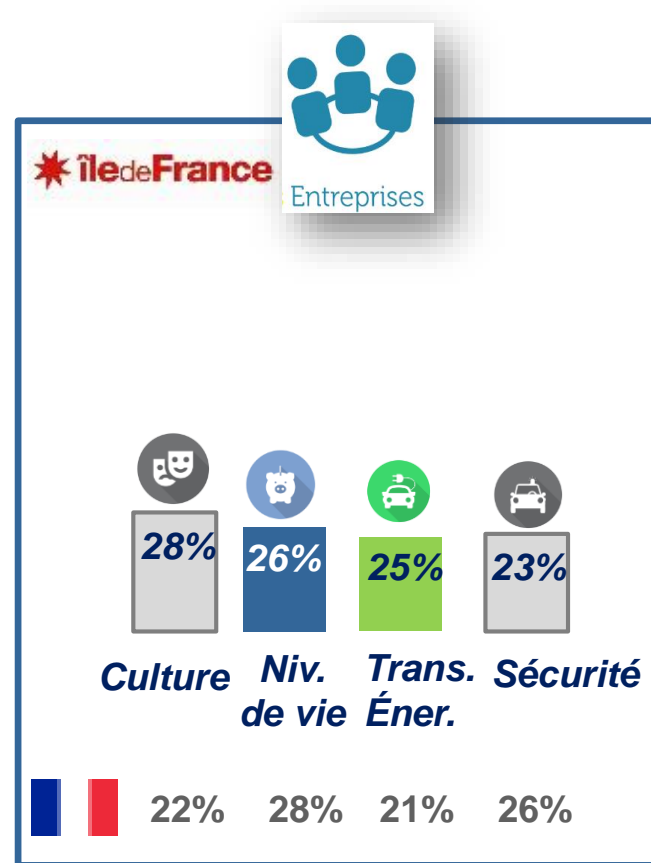
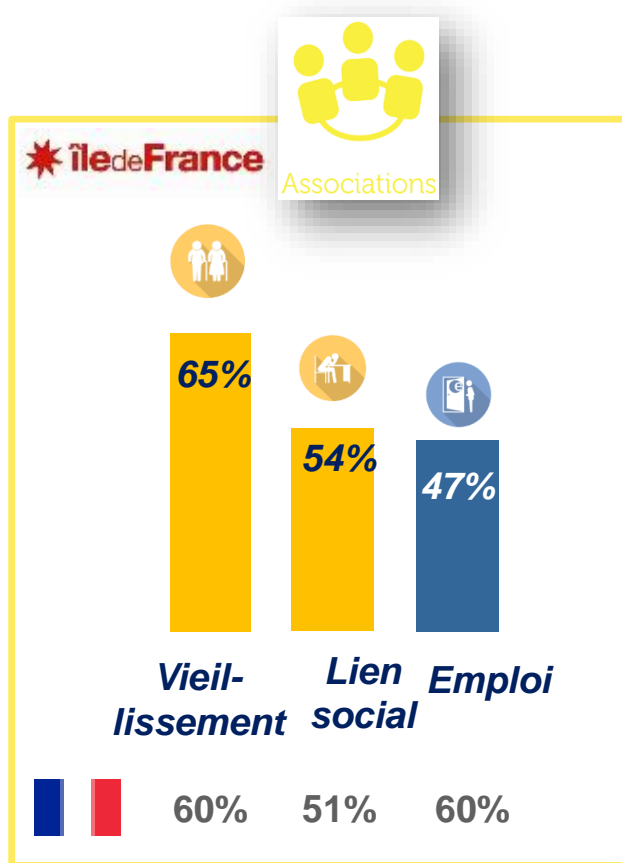
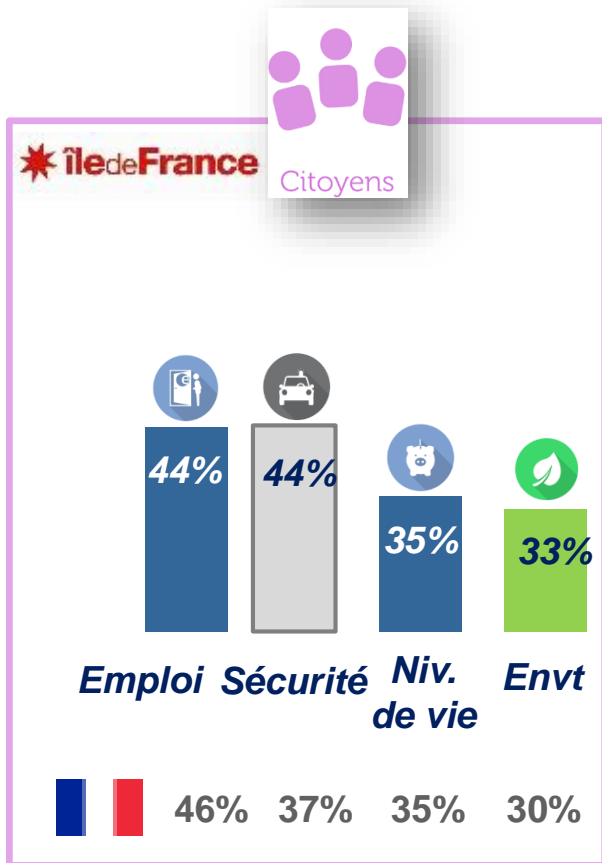
# Les chiffres clés de la région



Sources Diagnostics Sectoriels, Comisis 2016

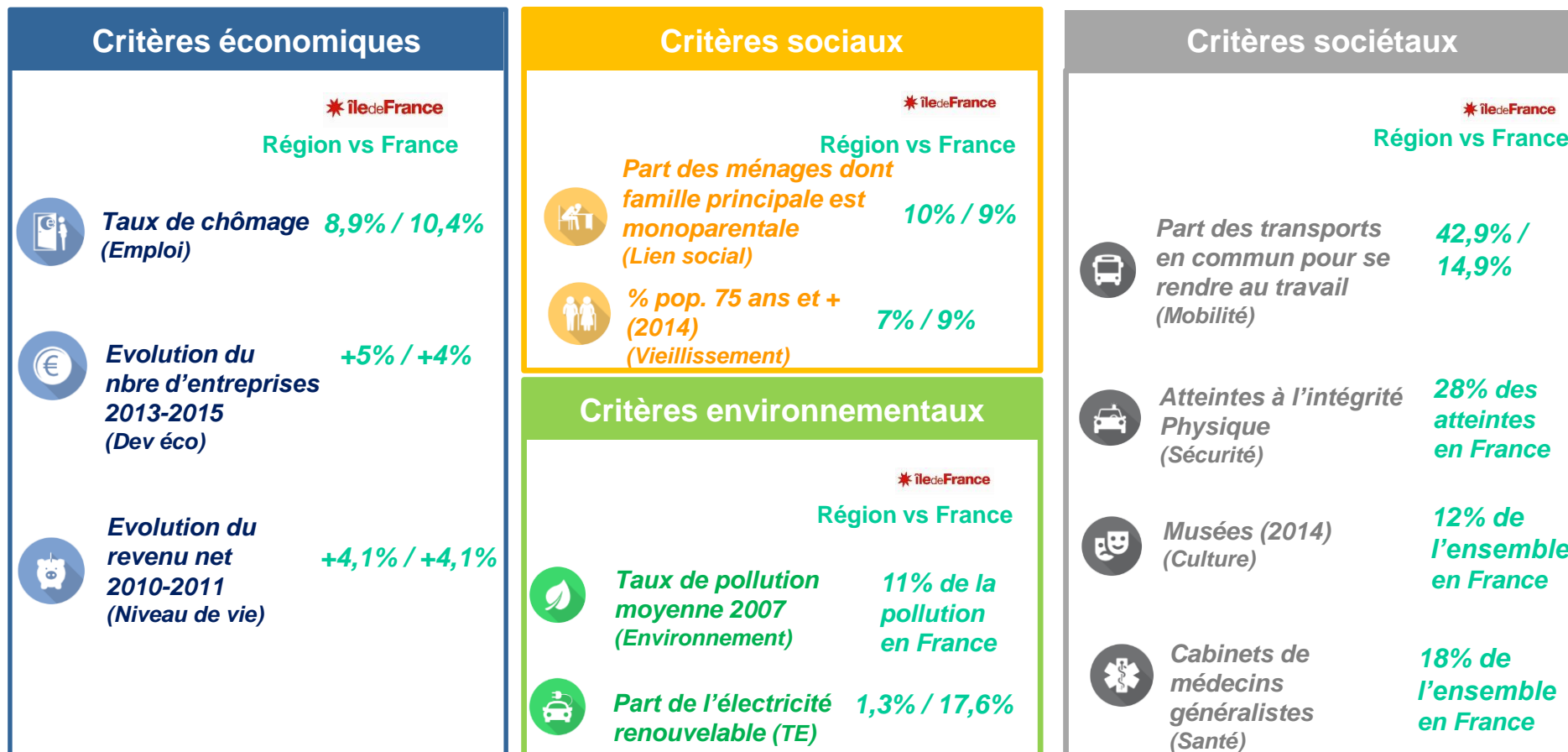
**19% de la population française et 31% du PIB pour 2% du territoire**

# Les fragilités prioritaires identifiées par les acteurs



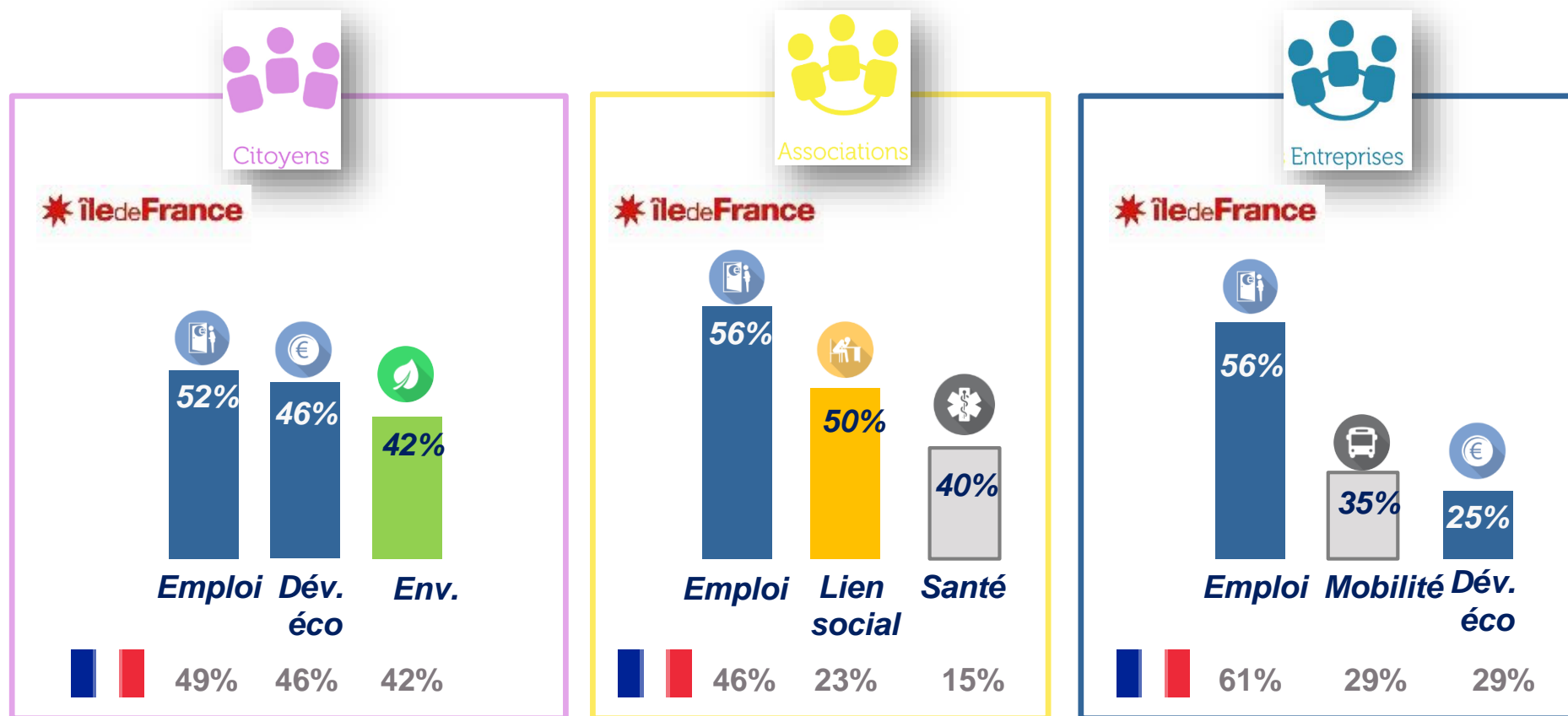
**Des acteurs du territoire qui ont chacun une perception spécifique.  
Des préoccupations partagées sur les problématiques économiques**

# Les principaux indicateurs de fragilité



**L'île-de-France est au-dessus de la moyenne nationale d'un point de vue économique et atteste d'une réalité sociale plus marquée**

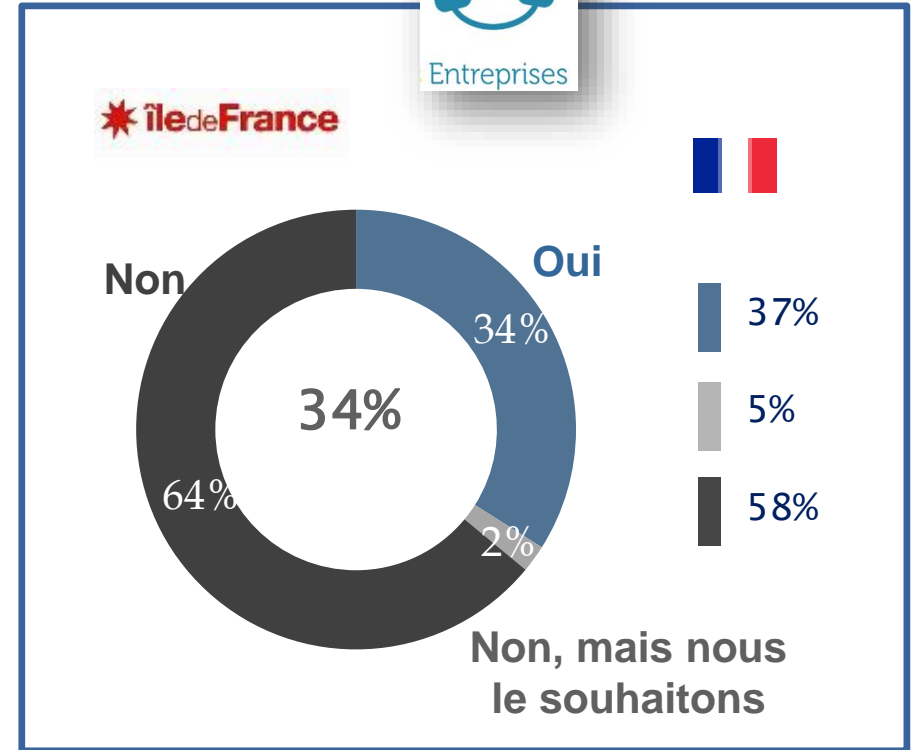
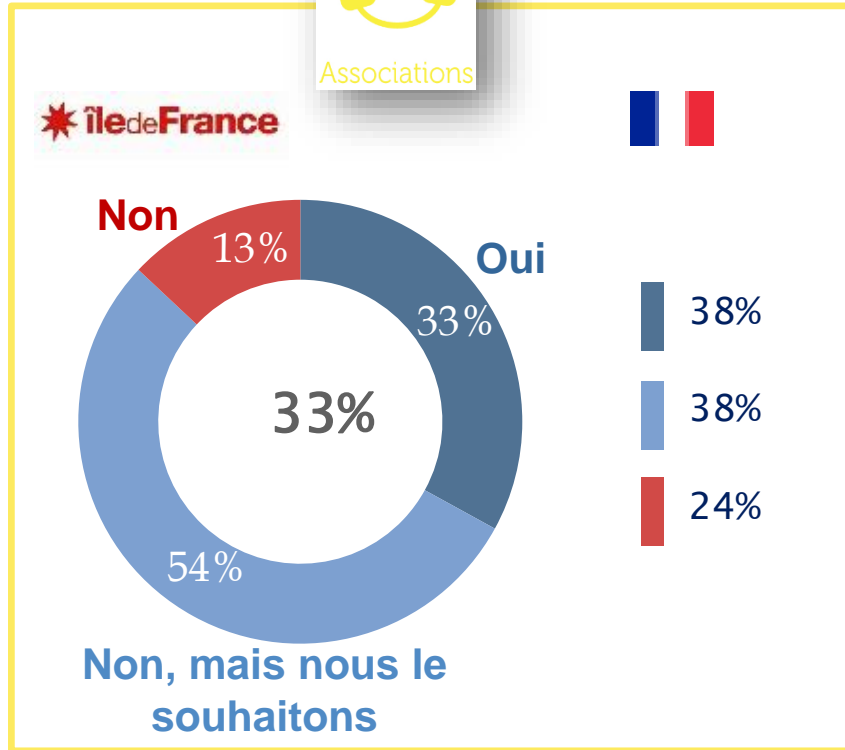
# Les thèmes de co-construction



**Un devoir d'alliances partagé, notamment sur les dimensions économiques.  
Santé, mobilité, environnement : des sujets de co-construction**

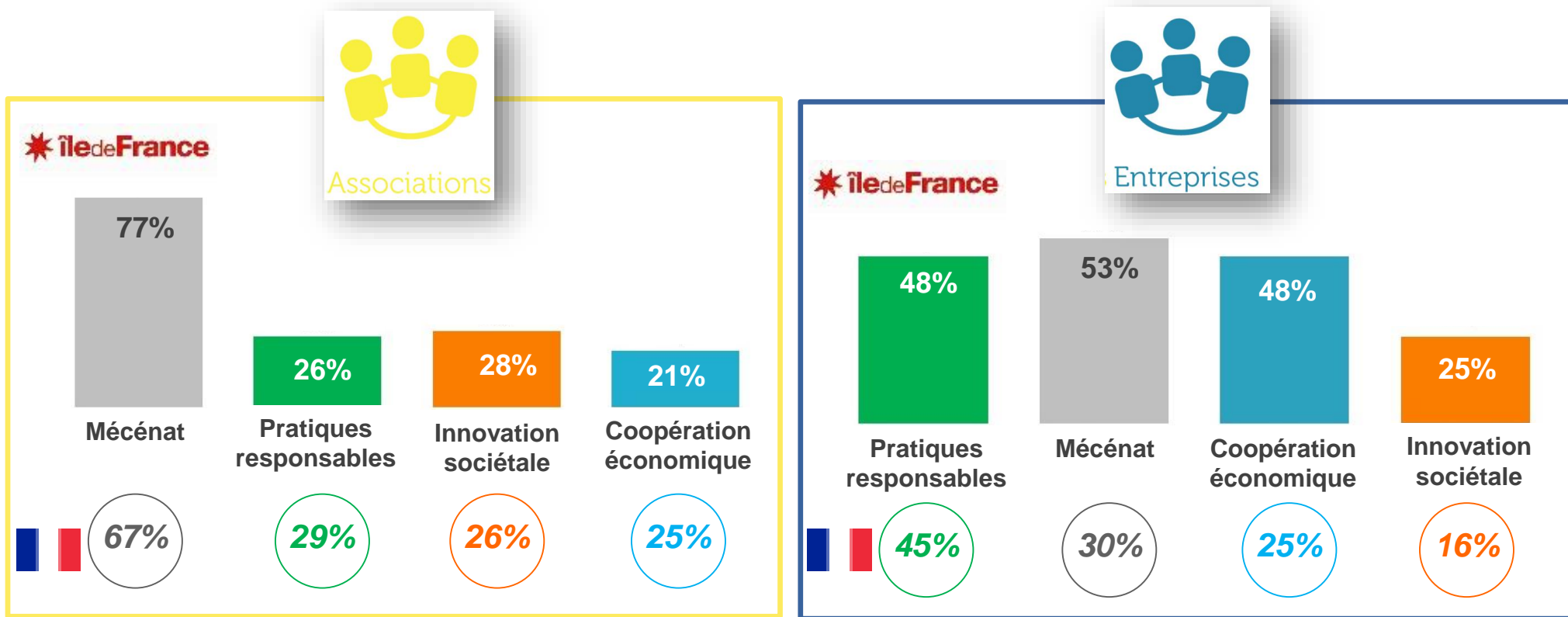
# Les pratiques partenariales

Réalisez-vous des partenariats  
avec des entreprises / des associations ?



**Une réalité moins marquée en Ile-de-France que dans le reste du pays, malgré une progression certaine depuis 2011**

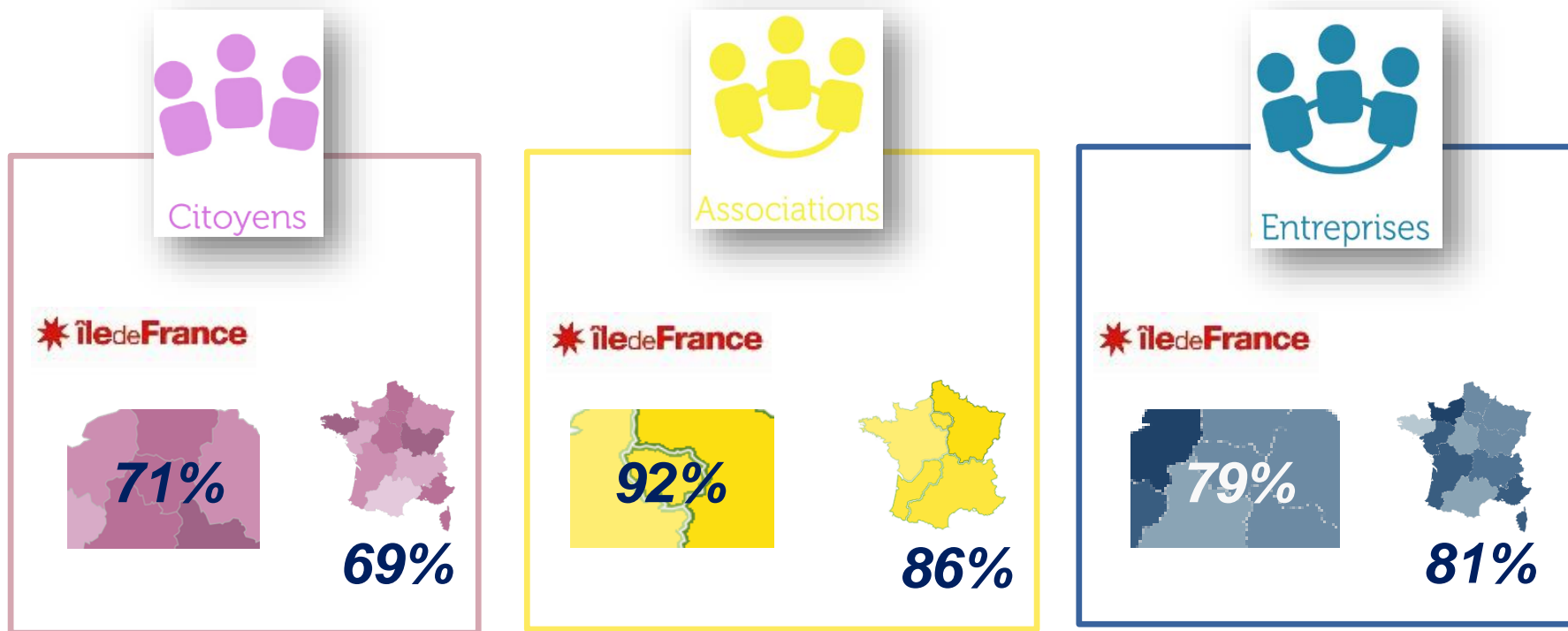
# Une diversité de partenariats



***Une bipolarité : mécénat / coopération économique***

***Des entreprises plus à la manœuvre dans la diversité de leurs engagements***

# Les partenariats, source d'innovation selon les acteurs



***Un enjeu majeur pour le territoire : l'innovation***

National : un « devoir d'alliances » exprimé pour répondre aux enjeux de demain

Ile de France : une impulsion des entreprises pour co-construire



**Table ronde : l'apport d'un club d'entreprises maillant le territoire dans la dynamique de co-construction**

**Marc BARRIER**

Directeur Général, **Compagnie Parisienne de Chauffage Urbain**

**Pascal BERNARD**

Président, **ANDRH Ile de France**

**Jean-Christophe BROCHET**

Président, **FACE Paris**

**Anne-Laure COUPPEY**

Chargée de marketing – Facilities Solutions, **ENGIE**

**Carole DA SILVA**

President-Founder, **AFIP**

**Pauline VERON**

Adjointe à la **Maire de Paris**, chargée de la démocratie locale, de la participation citoyenne, de la vie associative, de la jeunesse et de l'emploi

Débat animé par **Charles-Benoît HEIDSIECK**, Président-Fondateur du **RAMEAU**

---