

**La co-construction, un mouvement en marche sur les territoires** : en moins de dix ans, les alliances stratégiques sont devenues un profond levier de transformation des organisations.

Face aux priorités qu'ils identifient sur leur territoire, 69% des Français considèrent que les alliances sont **source d'innovation pour mieux répondre aux fragilités économiques, sociales, environnementales et sociétales**<sup>1</sup>. Ils réclament un « devoir d'alliances » auquel ils souhaitent être associés.

Les organisations s'inscrivent dans cette mouvance. **53% des associations employeuses et 37% des entreprises d'au moins 10 salariés développent des partenariats** (soit respectivement 7 points et 9 points de plus en 5 ans)<sup>1</sup>.

En 2015, c'est 1,2 million de partenariats en France. Plus de la moitié sont mis en place au sein d'entreprise d'au moins dix salariés au travers d'une diversité de modes d'actions: **pratiques responsables (42%), mécénat (30%), coopération économique (25%) et innovation sociétale (16%)**.

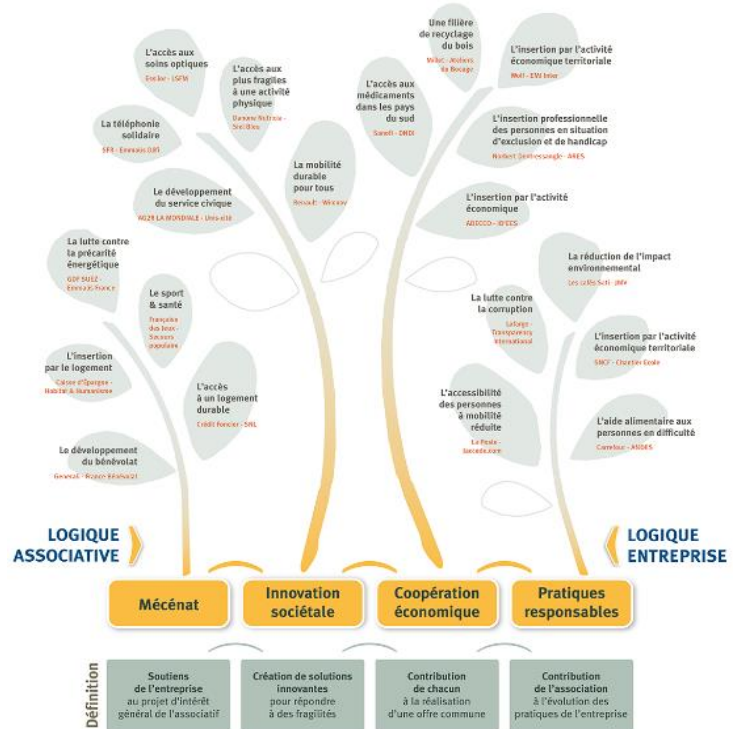
**Il existe une pluralité de partenariats possibles entre les associations et les entreprises.**

Le RAMEAU travaille depuis dix ans pour qualifier les enjeux et pratiques de ces relations entre associations et entreprises. Fort de son expérience, il a modélisé une typologie de partenariats, et outillé les acteurs sur les moyens de co-construire des relations équilibrées, durables, à forte utilité sociétale et présentant un modèle économique pérenne.

## Les objectifs des partenariats et les impacts sur le territoire

Les partenariats entre entreprises et associations constituent à la fois une véritable réponse aux problématiques d'intérêt général qui s'incarnent sur les territoires et un moyen de répondre aux objectifs de chacune des organisations.

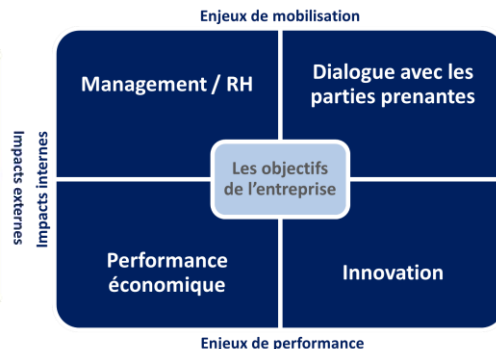
### La diversité des modes de partenariats



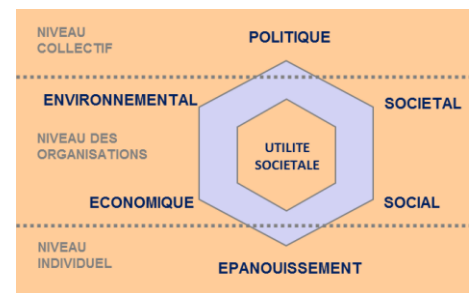
### Quels objectifs pour l'association ?



### Quels objectifs pour l'entreprise ?



### Quels impacts pour le territoire ?



<sup>1</sup> Programme PHARE de l'Observatoire des partenariats – Etudes PHARE-Citoyens, Entreprises et Associations (COMISIS, 2015)

# Kit partenariat associations - entreprises

Afin d'aider les associations à mettre en place une politique partenariale, Le RAMEAU met à disposition le fruit de ses travaux de recherche au travers d'un kit pratique.

**Ce kit pratique est structuré autour de 4 axes :**

- Des **publications** de référence pour comprendre les enjeux, les définitions et l'état des partenariats entre associations et entreprises en France,
- Des **illustrations** pour partager les retours d'expérience d'organisations pionnières et les bonnes pratiques,
- Des **méthodes** pour définir sa propre stratégie de partenariat et mettre en œuvre une démarche adaptée à ses besoins,
- Une **boîte à outils** pour agir efficacement grâce à 4 types de fiches : contexte, connaissance, pratiques et outils.

<b>Objectifs</b>	<ul style="list-style-type: none"><li>- Comprendre ce que sont les partenariats entre associations et entreprises</li><li>- Se préparer et mettre en œuvre une politique partenariale</li><li>- Evaluer un partenariat</li></ul>
<b>Cadre de référence</b>	<ul style="list-style-type: none"><li>• Le MOOC « les partenariats qui changent le monde » (ESSEC – Le RAMEAU, 2015)</li><li>• Guide pratique sur les partenariats (ORSE – Le RAMEAU, 2012)</li></ul>
<b>Méthode</b>	<ul style="list-style-type: none"><li>• Les cinq étapes d'un partenariat (Le RAMEAU, mise à jour 2016) :<ul style="list-style-type: none"><li>- Se connaître</li><li>- Choisir sa stratégie de partenariat</li><li>- Trouver son partenaire</li><li>- Mettre en œuvre son partenariat</li><li>- Evaluer son partenariat</li></ul></li></ul>
<b>Illustrations</b>	<ul style="list-style-type: none"><li>• Etudes de cas représentatives de la diversité des partenariats (Le RAMEAU, 2012-2016)</li><li>• Guide « Partenariats entreprises » du Réseau Cocagne (Réseau Cocagne – Le RAMEAU, 2013)</li></ul>
<b>Boîte à outils</b>	<ul style="list-style-type: none"><li>• <b>Fiche contexte:</b><ul style="list-style-type: none"><li>- Etat des lieux des partenariats en France (Le RAMEAU, mise à jour 2016)</li><li>- La crise, un catalyseur de partenariats innovants (Le RAMEAU pour Juris associations, 2013)</li><li>- Les PME, des partenaires clés (Le RAMEAU pour Juris associations, 2012)</li><li>- Les enjeux à l'horizon 2020 (Le RAMEAU pour La tribune Fonda, 2013)</li></ul></li><li>• <b>Fiches connaissance:</b><ul style="list-style-type: none"><li>- Fiche « Typologie des partenariats » (Le RAMEAU, mise à jour 2016)</li><li>- Fiche « Objectifs des partenariats et impacts sur le territoire » (Le RAMEAU, mise à jour 2016)</li><li>- Fiche « Moyens mis à disposition de l'association » (Le RAMEAU, mise à jour 2016)</li></ul></li><li>• <b>Fiches pratique:</b><ul style="list-style-type: none"><li>- Fiche « Se connaître » (Le RAMEAU, mise à jour 2016)</li><li>- Fiche « Choisir sa stratégie de partenariat » (Le RAMEAU, mise à jour 2016)</li><li>- Fiche « Trouver son partenaire » (Le RAMEAU, mise à jour 2016)</li><li>- Fiche « Mettre en œuvre son partenariat » (Le RAMEAU, mise à jour 2016)</li><li>- Fiche « Evaluer son partenariat » (Le RAMEAU, mise à jour 2016)</li></ul></li><li>• <b>Fiches outils:</b><ul style="list-style-type: none"><li>- Charte du Mécénat (Admical, 2014)</li><li>- Exemple de convention de partenariat (Le RAMEAU, mise à jour 2016)</li></ul></li></ul>

## Actualités de nos publications

### Fragilités et co-construction en territoire :

Deux vidéos motions présentent le résultat du regard croisé des citoyens, des associations et des entreprises sur les fragilités perçues en territoires et le rôle des alliances pour y répondre (*Programme PHARE de l'Observatoire des partenariats*)

- Le regard croisé en France : <https://vimeo.com/149119506>
- Le regard croisé par régions : <https://vimeo.com/149259872>

### A PARAITRE

- **Avril** : Dossier Juris associations « Fragilités et co-construction en territoire »

***Ce kit est disponible sur un centre de ressources numérique créé avec le Mouvement Associatif, en partenariat avec l'ADASI, la Fonda, et grâce au soutien de la FNCE, de GPMA, de la Fondation Bettencourt Schueller et du Groupe Caisse des Dépôts :***  
**<https://partenariatassociationsentreprises.wordpress.com>**

