

# La région Bourgogne Franche Comté en pointe sur l'innovation et la co-construction !

Avec une forte pratique de partenariats de coopération économique et d'innovation sociétale, la région Bourgogne Franche-Comté s'impose comme une région en pointe en matière de co-construction. Le rôle d'animateur territorial du projet *Emergence*, porté par Franche-Comté Active, n'est sans doute pas étranger à cette dynamique.

Après la publication de la perception des citoyens (septembre 2015), des entreprises (octobre 2015) et des associations (novembre 2015), et la publication du rapport PHARE – Pays de la Loire, l'Observatoire des partenariats publie le 2<sup>ème</sup> rapport régional sur la co-construction territoriale. **Quels sont les enjeux prioritaires de la région ? Comment les alliances entre collectivités territoriales, entreprises et associations peuvent réduire les fragilités et créer de nouveaux moteurs de croissance et d'emplois ?** Des questions éclairées par le rapport PHARE-Bourgogne Franche-Comté.

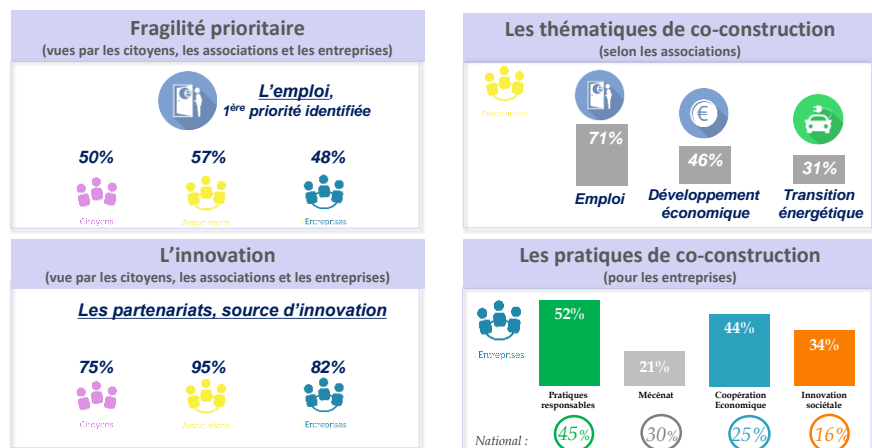
**L'emploi est la priorité** pour 50% des citoyens, 57% des associations et 48% des entreprises de la région. Ils sont respectivement **75%, 95% et 82% à penser que les alliances sont sources d'innovation** pour faire émerger des solutions concrètes, soit bien plus qu'au niveau national. Par ailleurs, la pratique des entreprises et des associations en matière de partenariats est remarquable : **avec des taux supérieurs à la moyenne nationale de partenariats de coopération économique et d'innovation sociétale, Bourgogne Franche-Comté s'impose comme une région en pointe en matière de co-construction !**

La région Bourgogne Franche Comté, une région d'innovation et de co-construction ? C'est ce que pense **Franche Comté Active** qui anime le territoire sur la création d'activités sociales et économiques au travers de son projet *Emergence*, et qui organise aujourd'hui son **Assemblée Générale sur le thème de la co-construction territoriale**, au cours de laquelle Le RAMEAU annoncera en avant-première les résultats de l'étude PHARE-Bourgogne Franche-Comté.

Disponible dès demain en ligne, **le rapport sera remis à Denis HAMEAU, Vice-Président Economie sociale et solidaire de la région Bourgogne Franche-Comté et Marie-Guite DUFAY, Présidente de la région Bourgogne Franche-Comté.**

Après la région Pays de la Loire, cette dynamique poursuit la remise des 13 rapports régionaux du programme PHARE. **30 étapes sont prévues pour mettre les résultats en débat en France, mais aussi à l'international.** Affaire à suivre...

## RESULTATS CLES :



Retrouvez les détails du programme PHARE Bourgogne Franche-Comté sur [www.lerameau.fr](http://www.lerameau.fr)

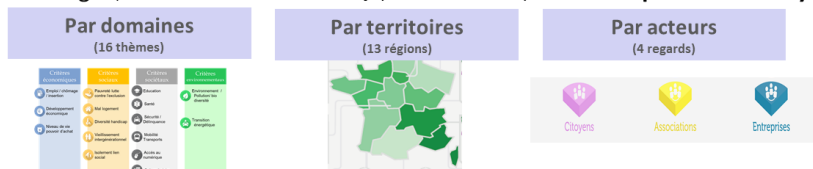
## Le Programme PHARE

### L'Observatoire national des partenariats

- **Création en 2008** par Le RAMEAU en partenariat avec la Caisse des Dépôts
- Objectifs : **qualifier les enjeux** des relations partenariales, **identifier les pratiques** innovantes et **suivre leur évolution**
- 2008 – 2012 : 1<sup>er</sup> programme quinquennal sur l'état des lieux (études **ARPEA**)
- 2013 – 2017 : 2<sup>ème</sup> programme quinquennal sur les impacts (études **PHARE**)

### Le programme PHARE

- Objectif : **éclairer les fragilités territoriales où les stratégies d'alliances sont pertinentes**
- Méthodologie (réalisé sous la Direction Scientifique d'Anne ROBIN) : **Croiser 3 prismes d'analyse**



Sous la direction scientifique d'Anne ROBIN, fondatrice de la société d'études COMISIS, le programme d'études PHARE est mené en partenariat avec :



## Le RAMEAU

Fondé en 2006, Le RAMEAU est un laboratoire de recherche dédié à la co-construction au service de l'utilité sociétale. Depuis dix ans, il produit de la connaissance au travers de très nombreuses publications, teste des méthodes d'ingénierie qu'il met à disposition de tous en open source, et anime des démarches innovantes de co-construction entre entreprises, associations, collectivités territoriales et acteurs académiques.

Entre réflexion prospective, expérimentations, élaboration de dispositifs collectifs et animation territoriale des alliances, Le RAMEAU et ses partenaires apportent une réponse partagée pour stimuler la dynamique partenariale au sein des territoires.

Vous souhaitez en savoir plus sur le travail mené par l'Observatoire des partenariats, interviewez **Charles-Benoît Heidsieck**, président-fondateur du RAMEAU, n'hésitez pas à nous contacter.

### Contact presse :

Pascale Hayter - 06 83 55 97 91 - pascale.hayter@agence-rup.net

**Relations d'Utilité Publique**  
agence de communication et d'influence au services des enjeux sociétaux  
[www.agence-rup.net](http://www.agence-rup.net)