



(Villes)²

Entreprendre dans les quartiers en région Centre-Val de Loire

Journée régionale – Orléans, le 28 juin 2017

1, Allée Charles V - 94300 VINCENNES
Tél. : 01-53-66-99-70 - info@lerameau.fr
www.lerameau.fr

En partenariat avec :



- Le RAMEAU est un **laboratoire de recherche dédié aux alliances innovantes** au service du bien commun.
- Depuis dix ans, il **anime des démarches novatrices de co-construction, produit de la connaissance, et teste des méthodes d'ingénierie**, mises à disposition de tous en open source.

*Un modèle de recherche empirique
atypique*

Le RAMEAU en chiffres

Association d'intérêt général, créée en 2006

10 ans de recherche appliquée

500 organisations bénéficiaires

850 expérimentations de terrain
50 études de référence
30 groupes de réflexion prospective

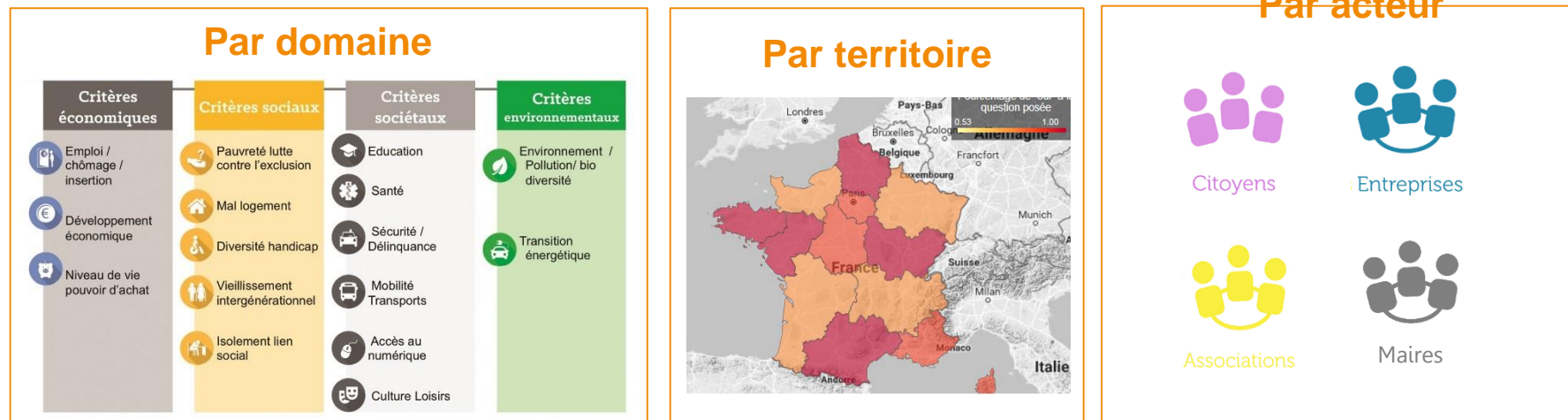
50 M€ mobilisés pour le changement
d'échelle d'innovations sociétales

1,5 M€ de budget / 8 permanents
et 8 contributeurs réguliers

En co-construction avec notamment



- Deuxième programme quinquennal de l'Observatoire des partenariats
- Objectif : **éclairer les fragilités territoriales, et analyser là où les stratégies d'alliances sont pertinentes**
- **3 prismes d'analyse :**



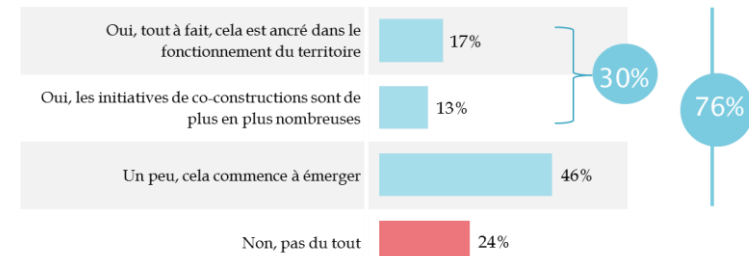
Programme d'études réalisé par **Comisis et OpinionWay**, sous la direction scientifique d'**Anne ROBIN**, dont les résultats sont consultables grâce à un tableau de bord interactif créé par **Spallian**

- **76% des maires pensent que leur territoire est entré dans une dynamique de co-construction**, mais 46% ne savent pas encore comment y répondre¹.
- Des **chiffres plus marqués encore en Centre-Val de Loire** puisque 93% des maires considèrent leur territoire engagé dans ce mouvement, et 50% considèrent qu'il commence à émerger. **Seuls 7% des maires de votre région déclarent que leur territoire n'est pas porteur d'une telle dynamique.**

La vision des maires

Q4 - Votre territoire est-il porteur d'une dynamique de co-construction entre les différents acteurs (associations, entreprises et collectivités territoriales)?

Base : Ensemble des Maires

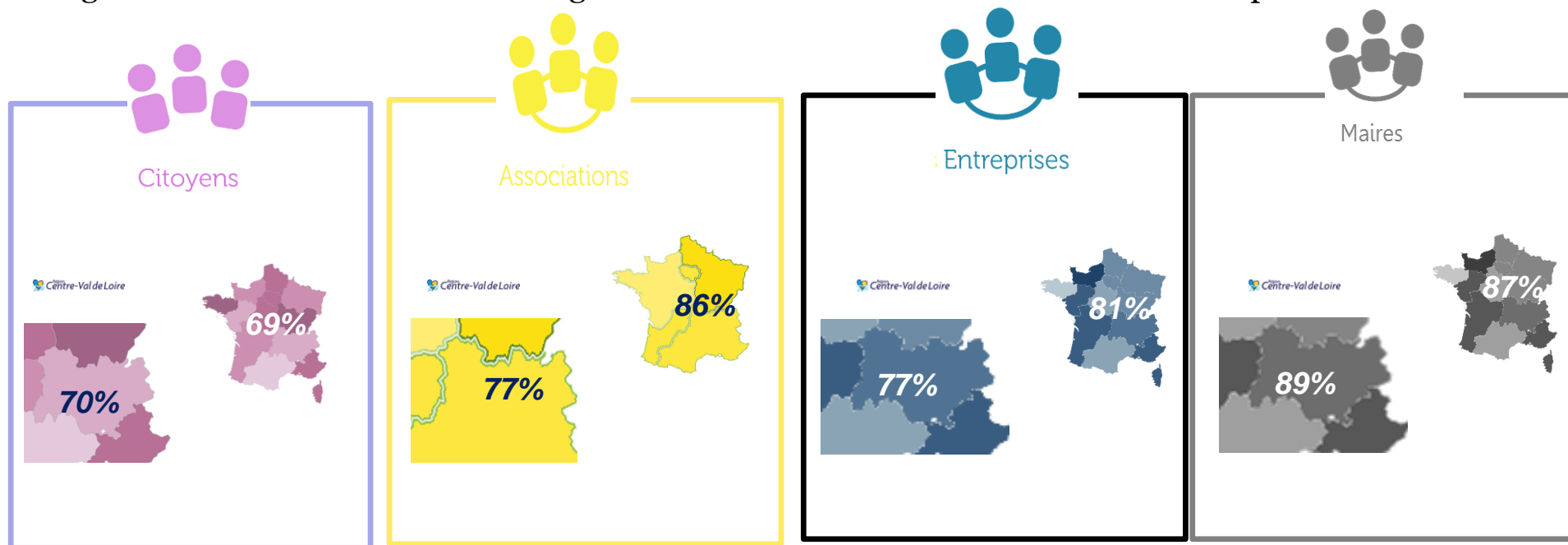


3 Exemples :

- Plateforme RSE Territoriale de Nantes Métropole,
- Agir ensemble à Charenton – Saint Maurice,
- Planèt'AIRport.

Un mouvement de co-construction au pas cadencé sur les territoire

- 69% des Français, 81% des dirigeants d'entreprise, 86% des responsables associatifs et 87% des maires pensent que les partenariats sont source d'innovation pour réduire les fragilités des territoires et faire émerger de nouveaux moteurs de croissance et d'emplois¹.

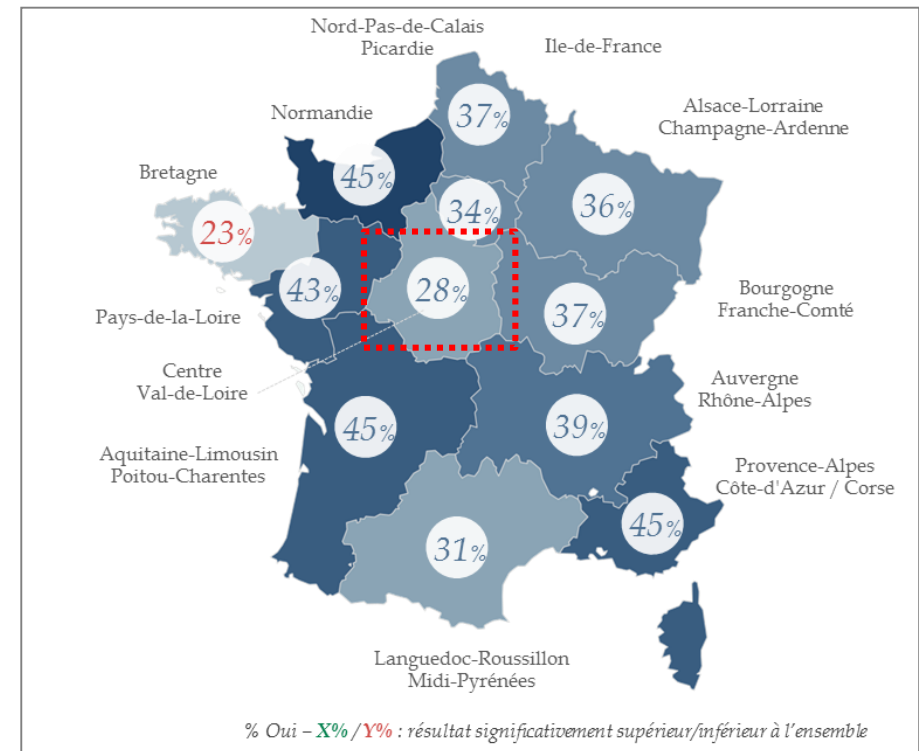


Un "devoir d'alliances" plébiscité pour répondre aux défis des territoires, et inventer de nouveaux modèles socio-économiques

- **37% des entreprises et 38% des associations** développent une relation partenariale en France¹.
- **1,2 millions de partenariats avec des spécificités territoriales très marquées.**
- **4 types de partenariat complémentaires** : mécénat, pratiques responsables, coopération économique, innovation sociale¹.
- La **3ème ère des relations partenariales** : l'innovation partagée.

*Une réalité qui s'incarne
différemment selon les territoires*

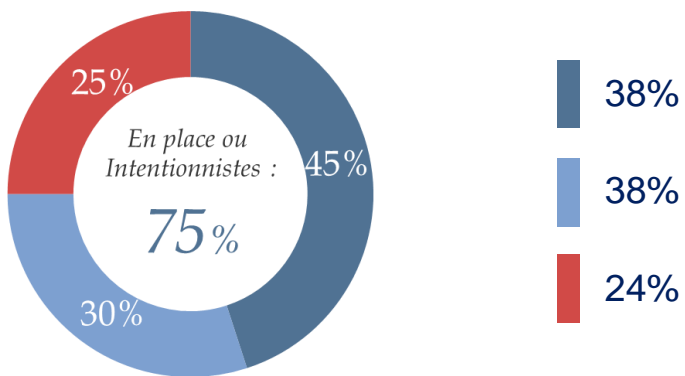
Les taux de pratique des entreprises





Associations

Centre-Val de Loire

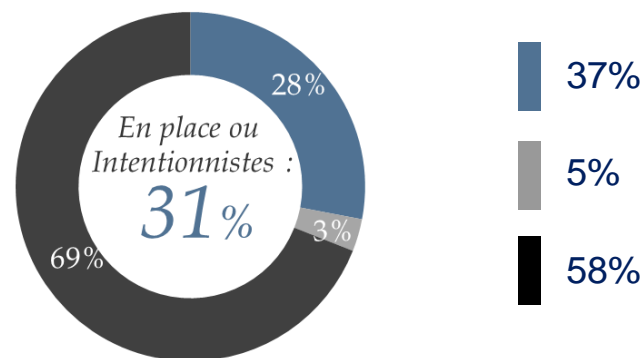


- Oui, nous avons mis en place des relations partenariales (des entreprises soutiennent notre action)
- Nous n'avons pas mis en place de relations partenariales mais avons l'intention d'en développer dans les 2 prochaines années
- Non, nous n'avons pas mis en place de relations et n'avons pas l'intention d'en mettre en place



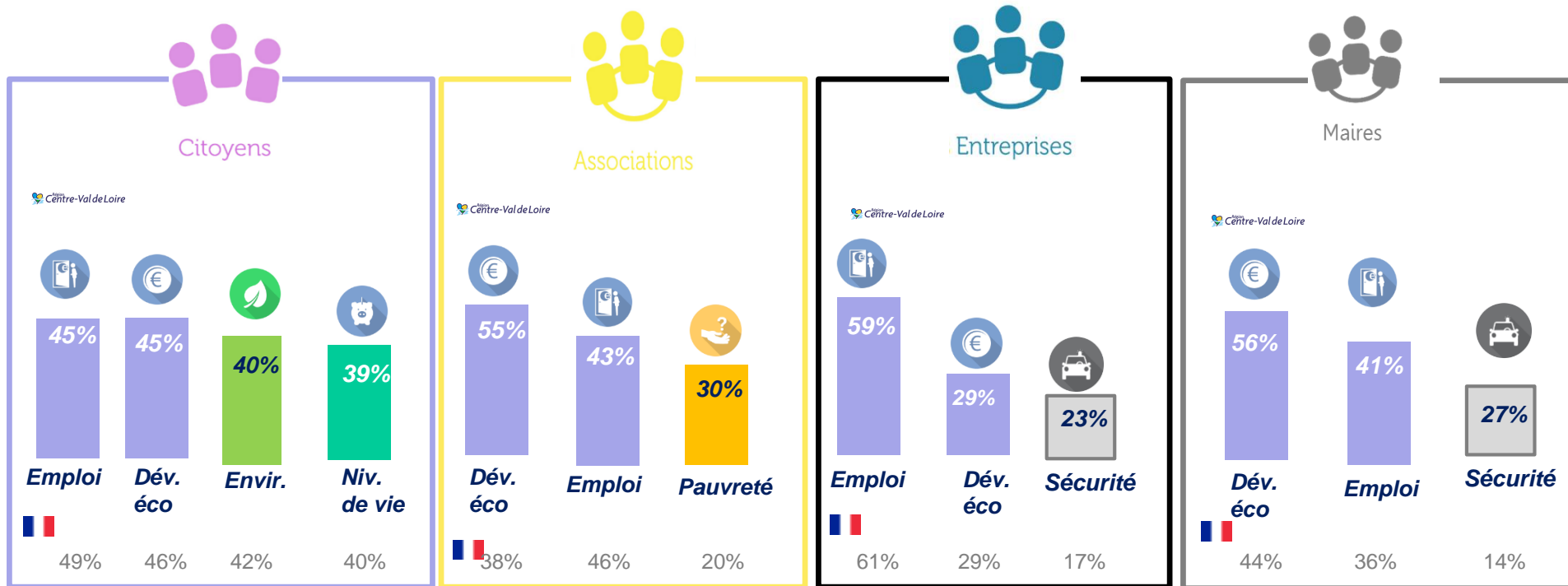
Entreprises

Centre-Val de Loire



- Oui nous avons mis en place des relations partenariales
- Nous n'avons pas mis en place de relations partenariales mais nous avons l'intention d'en développer dans les 2 prochaines années.
- Non, nous n'avons pas mis en place de relations et n'avons pas l'intention d'en mettre en place

**Des partenariats poussés par les associations.
Des entreprises qui restent à convaincre**



Le thème d'aujourd'hui au cœur des préoccupations et des priorités de co-construction



Maires

Le rôle des collectivités territoriales



Une dynamique de co-construction dont la mobilisation des collectivités est l'un des facteurs clés

Pour aller plus loin, 2 outils complémentaires

Centre de ressources numériques « co-construction territoriale »



Un travail de co-construction ayant notamment impliqué :

AMRF, ARF, Caisse des Dépôts, CESE, CGET, Ministère de la Ville-Jeunesse-Sport, MEDEF, Mouvement Associatif, SGMAP, RTES...

Un référentiel et un site dédié publiés en novembre 2016 :

<https://coconstructionterritoriale.wordpress.com/>

Le tableau de bord interactif pour l'Observatoire des partenariats



Un site dédié a été créé en novembre 2016 :

<http://observatoire-des-partenariats.fr/>

2 outils au service des territoires