



Observatoire des partenariats

Les impacts des alliances en matière de confiance des Hommes et des territoires

10^{ème} anniversaire - 23 novembre 2017

1, Allée Charles V - 94300 VINCENNES
Tél. : 01-53-66-99-70 - info@lerameau.fr
www.lerameau.fr

Matinée
organisée
avec :



INSTITUT CDC
POUR LA RECHERCHE

LE GROUPE LA POSTE 

- Le RAMEAU est un **laboratoire de recherche dédié aux alliances innovantes** au service du bien commun.
- Depuis dix ans, il **anime des démarches novatrices de co-construction, produit de la connaissance, et teste des méthodes d'ingénierie**, mises à disposition de tous en open source.
- Une démarche de **recherche fondée sur 3 leviers** : les dialogues de gouvernance avec suivi sur 36 mois minimum, les études scientifiques et la mise en débat entre acteurs, notamment sur les territoires

Un modèle de recherche empirique atypique

Le RAMEAU en chiffres

Association d'intérêt général, créée en 2006

10 ans de recherche appliquée

500 organisations bénéficiaires

850 expérimentations de terrain
50 études de référence
30 groupes de réflexion prospective

50 M€ mobilisés pour le changement
d'échelle d'innovations sociétales

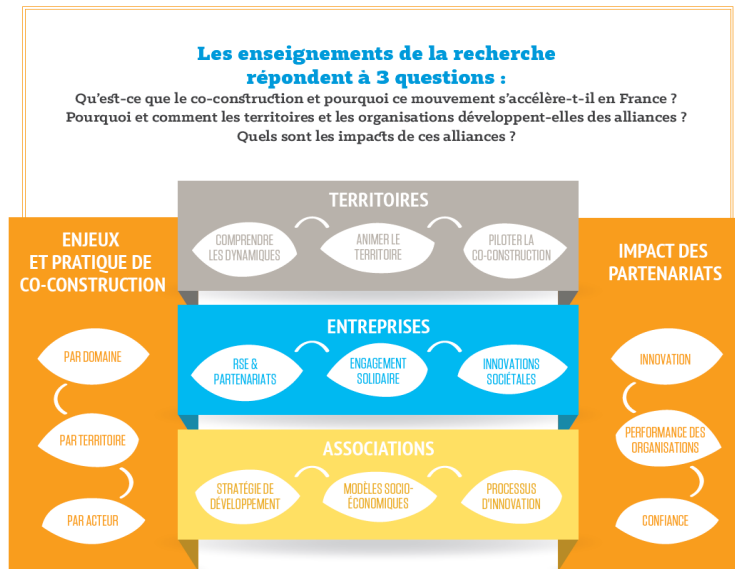
1,5 M€ de budget / 8 permanents
et 8 contributeurs réguliers

En co-construction avec notamment



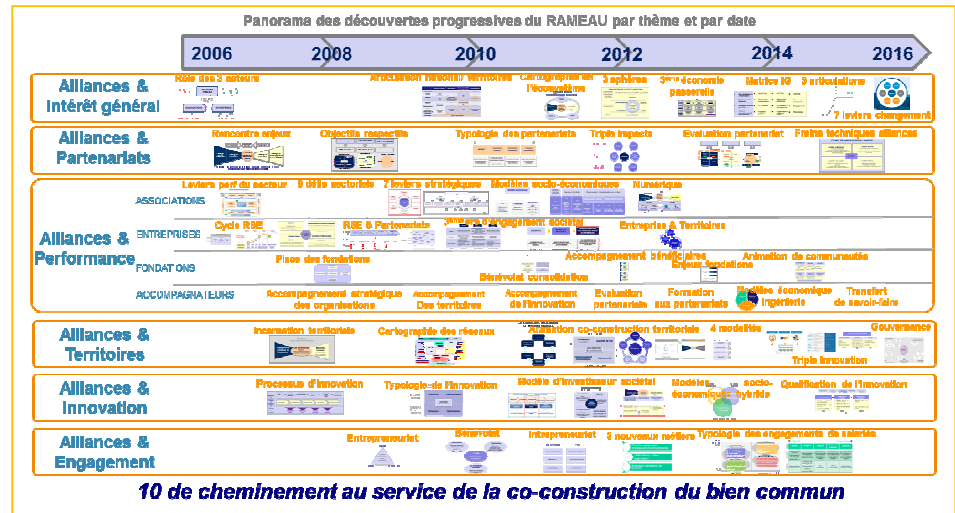
Un cheminement décennal de recherche

Axes de recherche



3 objectifs : comprendre le mouvement de co-construction, qualifier les enjeux et les pratiques, évaluer les impacts des alliances

Parcours de découvertes

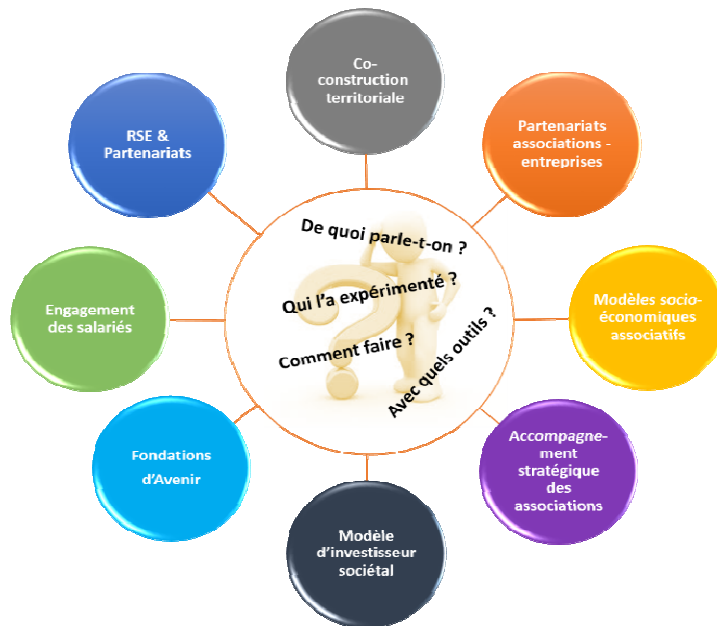


Un cheminement de découvertes progressive grâce à une démarche empirique fondée sur la captation des « signaux faibles »

Une qualification progressive du mouvement de co-construction du bien commun

Des résultats disponibles librement

Centres de ressources numériques



Aider les organisations et les territoires à agir à partir de retours d'expériences de pionniers

Formats d'appropriation

Afin d'aider les organisations qui souhaitent agir et approfondir leur démarche de co-construction, Le RAMEAU a modélisé ses enseignements et les a rendus accessibles en « open source » dans des centres de ressources numériques.

Le RAMEAU propose des formats d'appropriation adaptés aux différents besoins identifiés

Une déclinaison du savoir sous cinq formats :

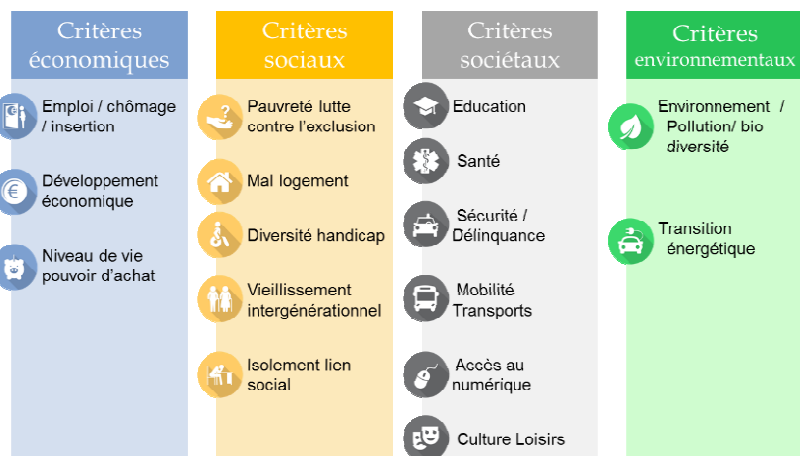
- **Des sessions de sensibilisation**
- **Des contenus académiques**
- **Des formations en ligne (Mooc)**
- **Des form'actions (1 à 3 jours)**
- **Des parcours d'expérience (9 mois)**

5 formats pour s'approprier les résultats des travaux du RAMEAU

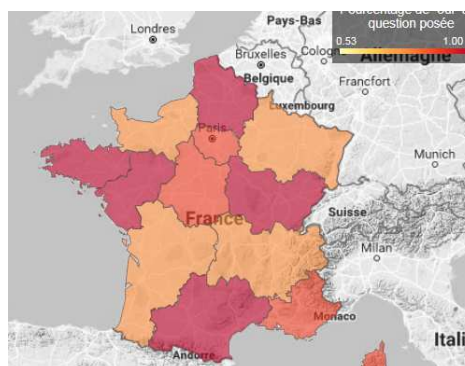
La mise en partage en « open source » après capitalisation et modélisation des résultats

- **Le programme PHARE est le deuxième programme quinquennal de l'Observatoire des partenariats**, créé en 2008 par Le RAMEAU en partenariat avec la Caisse des Dépôts
- Son objectif est d'**éclairer les fragilités territoriales où les stratégies d'alliances sont pertinentes**
- Méthodologie : Croiser **3 prismes d'analyses** :

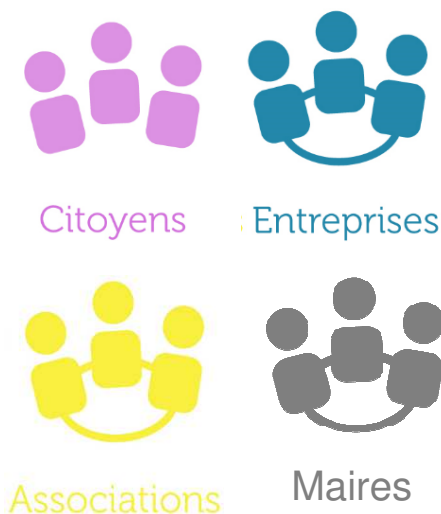
Par domaines



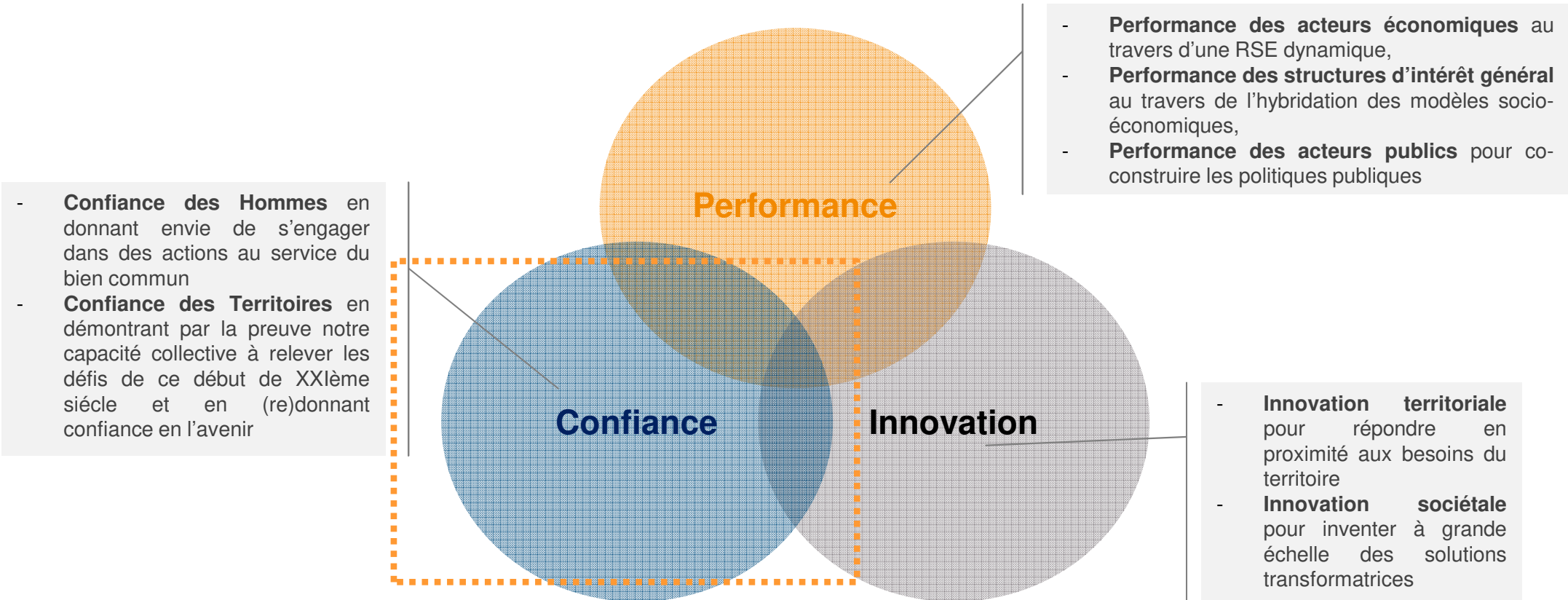
Par territoires



Par acteurs

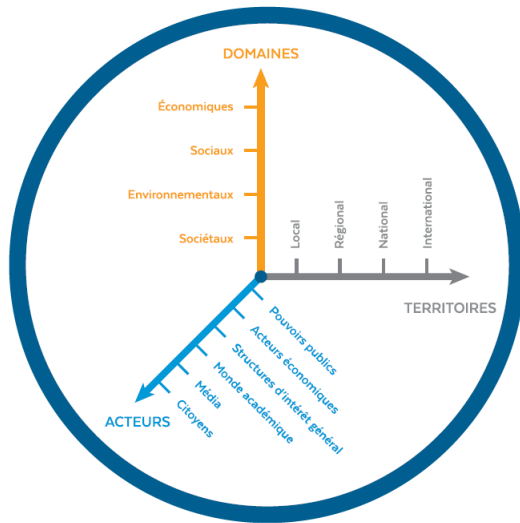


Programme d'études réalisé par **Comisis et OpinionWay**, sous la direction scientifique d'**Anne ROBIN**, dont les résultats sont consultables grâce à un tableau de bord interactif créé par **Spallian**



3 impacts qualifiés empiriquement par une expérience décennale, notamment sur la confiance des Hommes et des territoires

Réussir la mutation



À quels enjeux collectifs sommes-nous confrontés ?

Face à l'ampleur des mutations de notre société, il est nécessaire de réussir une triple articulation.

*Réussir la triple articulation :
Domaines, acteurs et territoires*

Agir en cohérence

Dans quel écosystème évoluons-nous ?

Systeme politique, organisations et citoyens : les 3 sphères de l'écosystème.

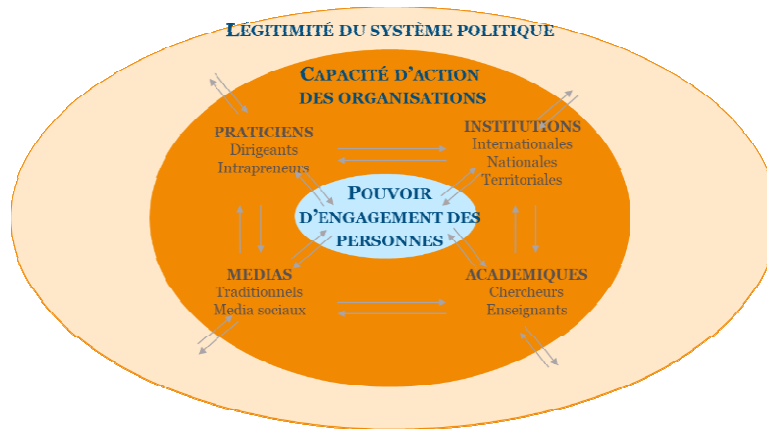


Mettre en cohérence le système politique, la capacité d'action des organisations et la force d'engagement des personnes

Une transformation profonde de notre mode d'action collective

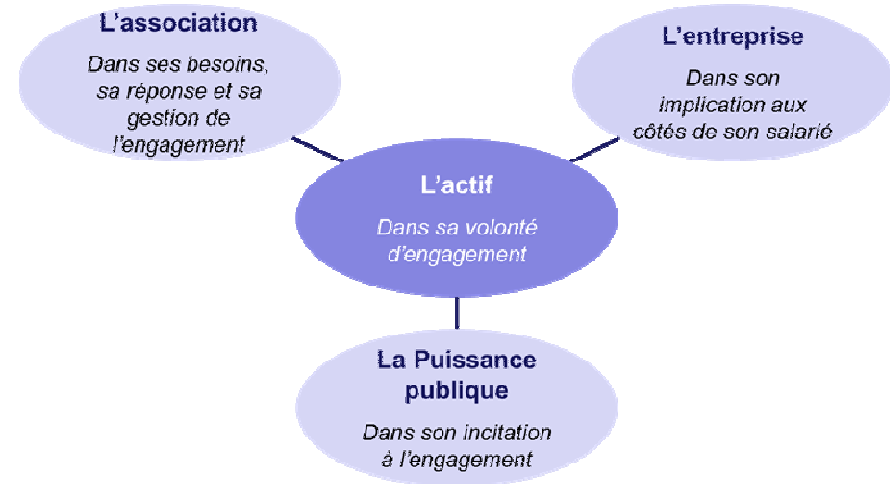
L'impact des alliances sur deux leviers

L'écosystème territorial



Les organisations jouent un rôle de relais entre le cadre collectif et l'action individuelle pour répondre aux besoins d'un territoire

L'engagement des personnes

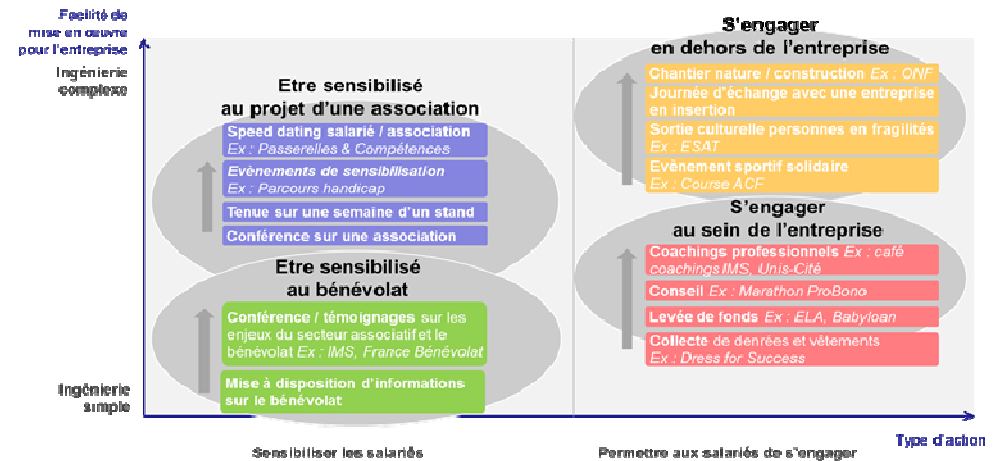


L'engagement des personnes est facilité par les organisations avec lesquelles il est en relation

Les alliances peuvent contribuer à donner confiance aux personnes et aux territoires

Les moteurs de l'engagement

Les moyens de favoriser l'engagement



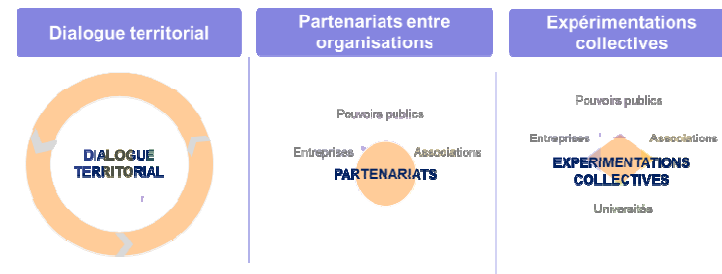
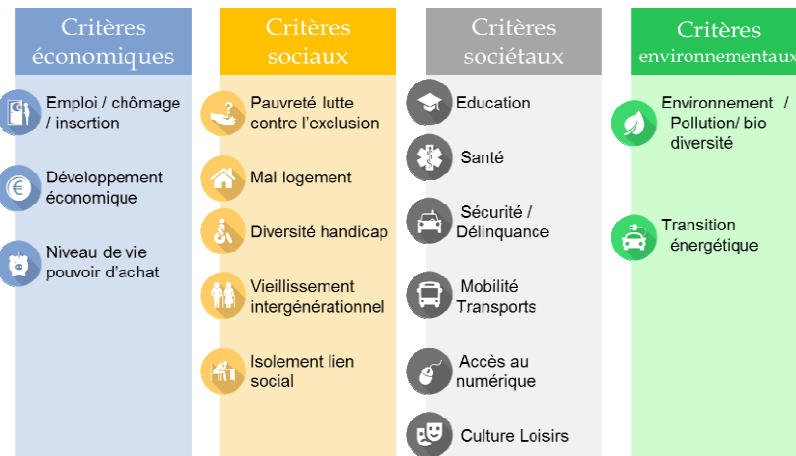
Un équilibre entre la contribution au bien commun et la construction de son épanouissement

De multiples moyens de susciter l'engagement

Les alliances peuvent créer le climat de confiance et faciliter l'engagement

Les besoins de solutions nouvelles

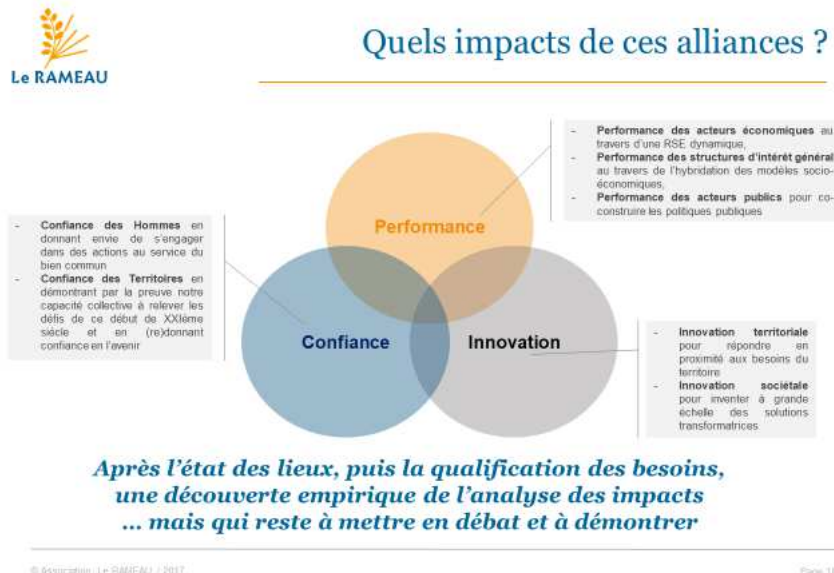
Les moyens de favoriser la co-construction



Réduire les fragilités et inventer de nouveaux moteurs de croissance et d'emploi

3 dynamiques complémentaires en territoire pour inventer des solutions

Les alliances peuvent démontrer notre capacité collective à relever des défis impossibles sans une mobilisation de tous... et redonner confiance dans l'avenir



- 2018, l'année exploratoire
 - Ateliers de co-construction chercheurs – praticiens
 - 2^{ème} étude sur les pratiques d'évaluation de l'utilité sociale des partenariats
 - Structuration du programme d'études 2019-2021
- 2019-2021, 3 ans d'études
- 2022, un an de mise en débat des résultats avant publication du rapport quinquennal

Le 3^{ème} plan quinquennal 2018-2022 de l'Observatoire des partenariats permettra d'évaluer précisément les impacts des alliances sur les organisations et les territoires