



## Observatoire des partenariats

# Les impacts des alliances en matière d'innovations territoriales & sociétales

*10<sup>ème</sup> anniversaire - 23 novembre 2017*

1, Allée Charles V - 94300 VINCENNES  
Tél. : 01-53-66-99-70 - [info@lerameau.fr](mailto:info@lerameau.fr)  
[www.lerameau.fr](http://www.lerameau.fr)

Matinée  
organisée  
avec :



INSTITUT CDC  
POUR LA RECHERCHE

LE GROUPE LA POSTE 

- Le RAMEAU est un **laboratoire de recherche dédié aux alliances innovantes** au service du bien commun.
- Depuis dix ans, il **anime des démarches novatrices de co-construction, produit de la connaissance, et teste des méthodes d'ingénierie**, mises à disposition de tous en open source.
- Une démarche de **recherche fondée sur 3 leviers** : les dialogues de gouvernance avec suivi sur 36 mois minimum, les études scientifiques et la mise en débat entre acteurs, notamment sur les territoires

*Un modèle de recherche empirique atypique*

## Le RAMEAU en chiffres

Association d'intérêt général, créée en 2006

**10 ans de recherche appliquée**

**500 organisations bénéficiaires**

850 expérimentations de terrain  
50 études de référence  
30 groupes de réflexion prospective

50 M€ mobilisés pour le changement  
d'échelle d'innovations sociétales

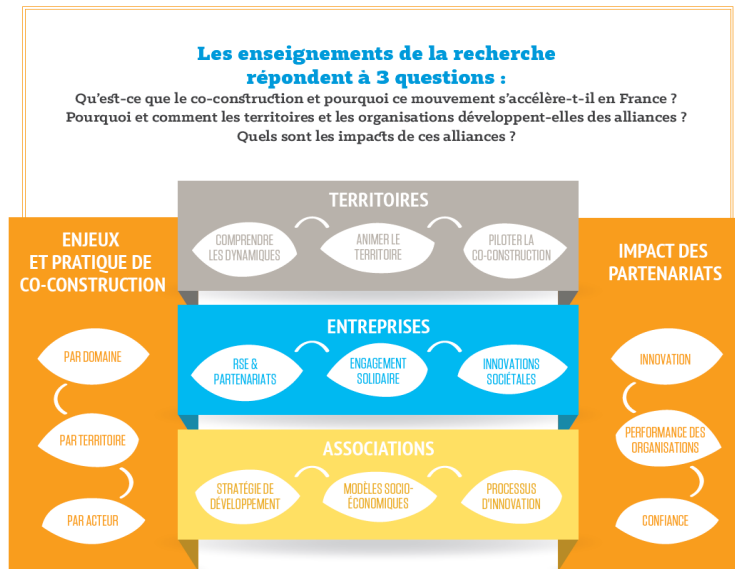
1,5 M€ de budget / 8 permanents  
et 8 contributeurs réguliers

## En co-construction avec notamment



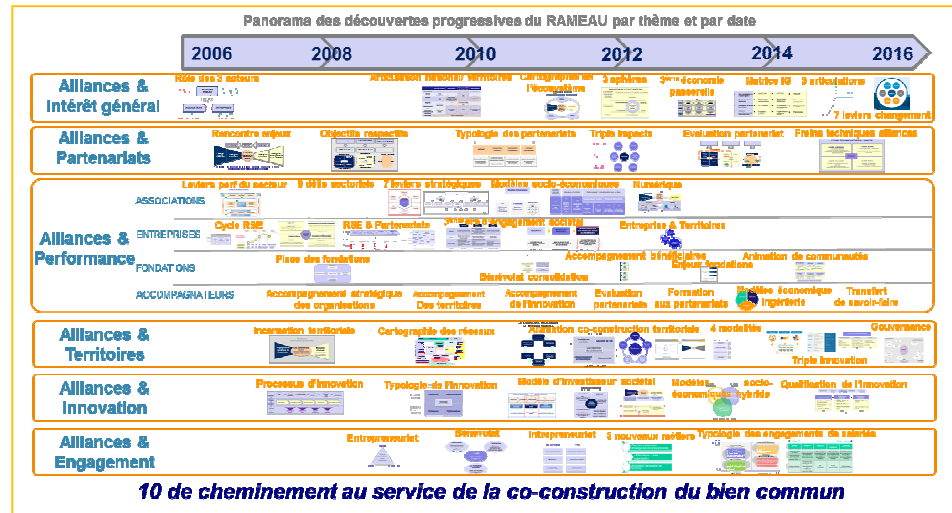
# Un cheminement décennal de recherche

## Axes de recherche



*3 objectifs : comprendre le mouvement de co-construction, qualifier les enjeux et les pratiques, évaluer les impacts des alliances*

## Parcours de découvertes

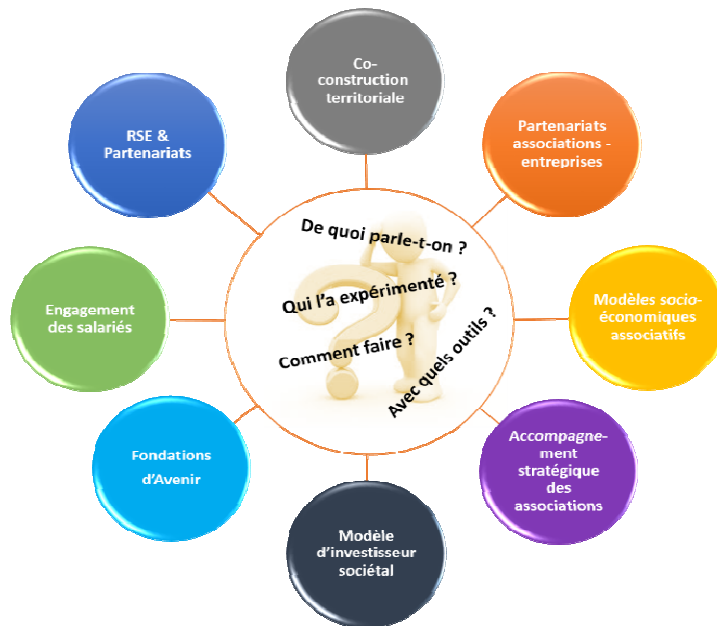


*Un cheminement de découvertes progressive grâce à une démarche empirique fondée sur la captation des « signaux faibles »*

**Une qualification progressive du mouvement de co-construction du bien commun**

# Des résultats disponibles librement

## Centres de ressources numériques



*Aider les organisations et les territoires à agir à partir de retours d'expériences de pionniers*

## Formats d'appropriation

Afin d'aider les organisations qui souhaitent agir et approfondir leur démarche de co-construction, Le RAMEAU a modélisé ses enseignements et les a rendus accessibles en « open source » dans des centres de ressources numériques.

**Le RAMEAU propose des formats d'appropriation adaptés aux différents besoins identifiés**

Une déclinaison du savoir sous cinq formats :

- **Des sessions de sensibilisation**
- **Des contenus académiques**
- **Des formations en ligne (Mooc)**
- **Des form'actions (1 à 3 jours)**
- **Des parcours d'expérience (9 mois)**

*5 formats pour s'approprier les résultats des travaux du RAMEAU*

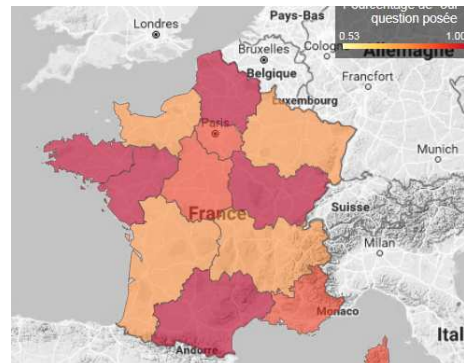
***La mise en partage en « open source » après capitalisation et modélisation des résultats***

- **Le programme PHARE est le deuxième programme quinquennal de l'Observatoire des partenariats**, créé en 2008 par Le RAMEAU en partenariat avec la Caisse des Dépôts
- Son objectif est d'**éclairer les fragilités territoriales où les stratégies d'alliances sont pertinentes**
- Méthodologie : Croiser **3 prismes d'analyses** :

## Par domaines



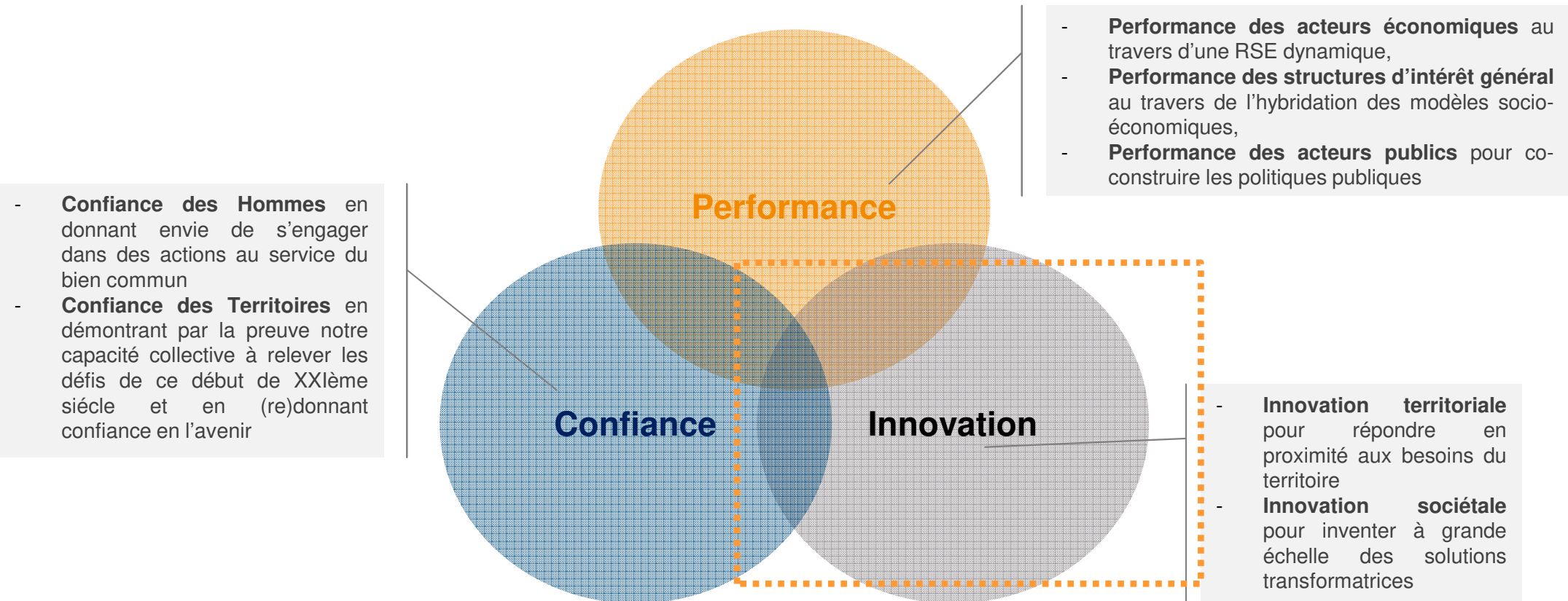
## Par territoires



## Par acteurs



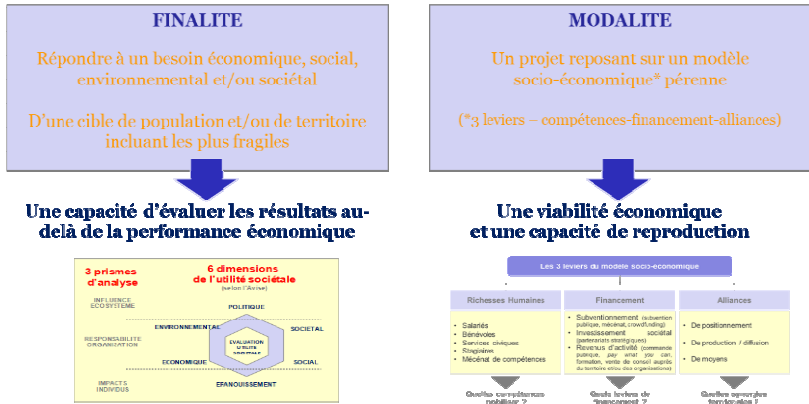
Programme d'études réalisé par **Comisis et OpinionWay**, sous la direction scientifique d'**Anne ROBIN**, dont les résultats sont consultables grâce à un tableau de bord interactif créé par **Spallian**



***3 impacts qualifiés empiriquement par une expérience décennale, notamment sur l'innovation territoriale & sociale***

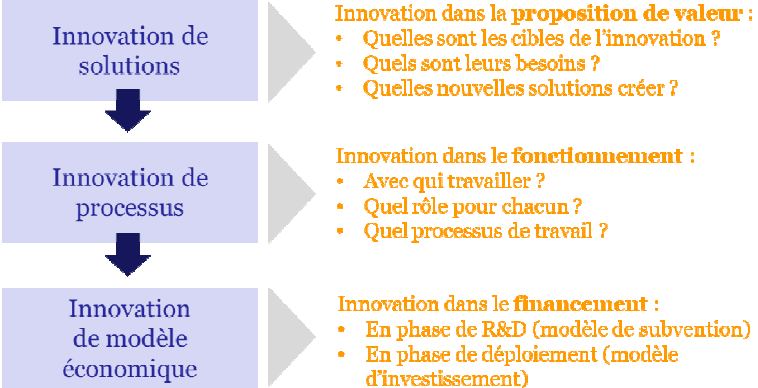
# Les caractéristiques de l'innovation sociétale

## L'équation « impossible »



*Des projets moins « rentables », plus risqués et plus complexes*

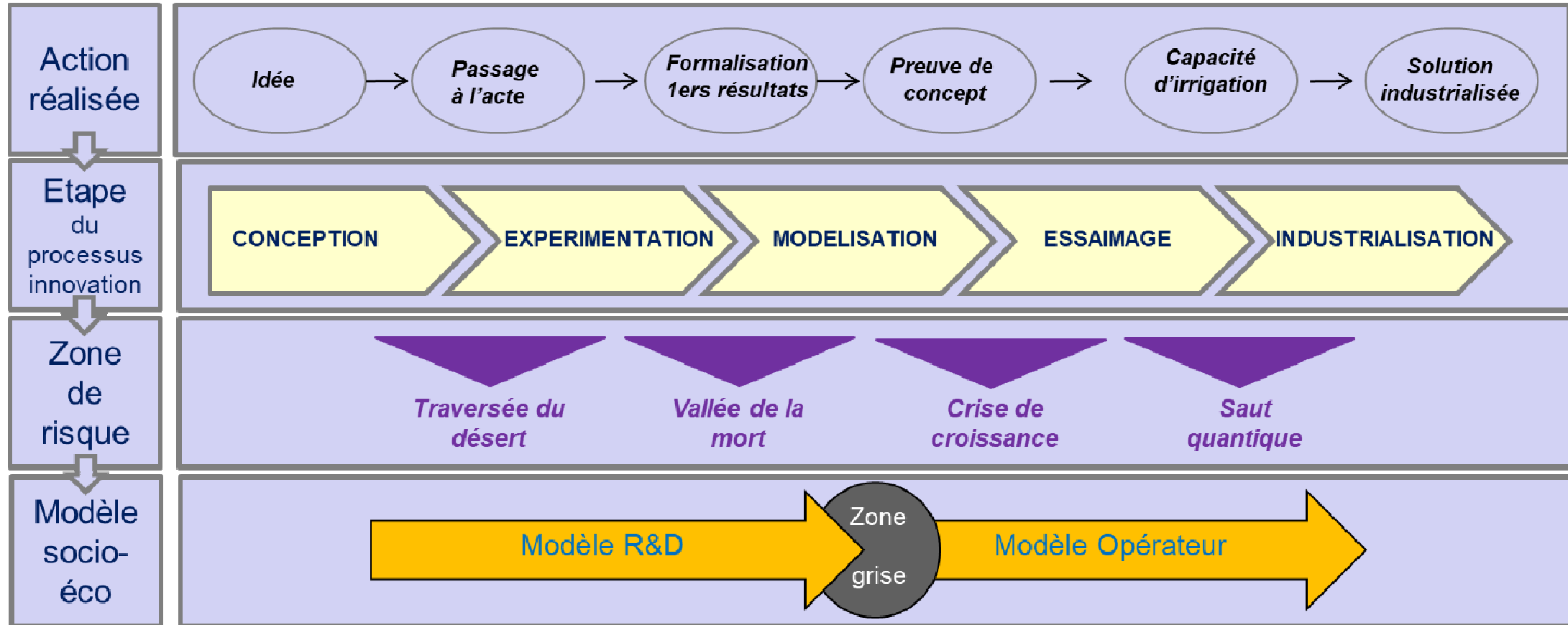
## La triple innovation sociétale



*3 formes d'innovation pour permettre le déploiement*

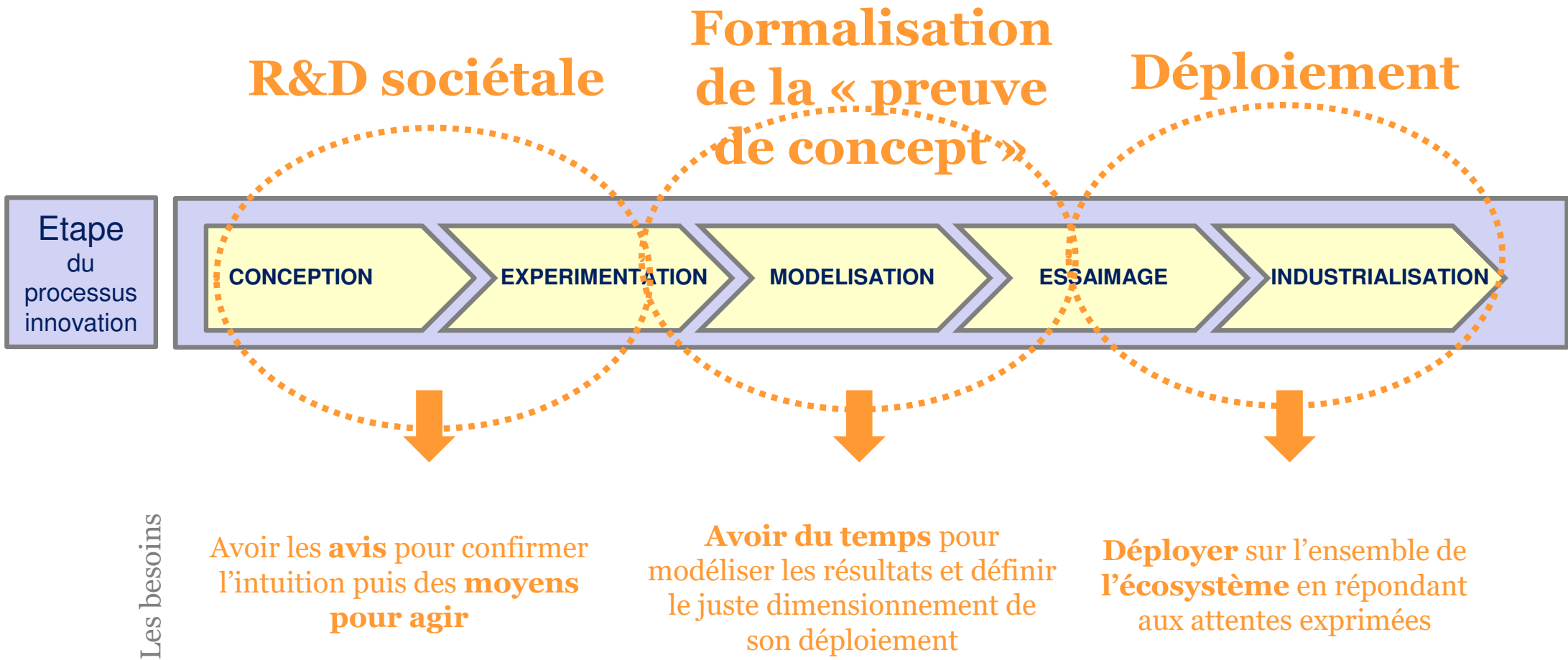
**Une innovation aux spécificités remarquables**

# Le processus d'innovation sociétale



**Défi majeur des innovateurs : maîtriser le processus d'innovation et assurer le changement d'échelle des innovations**

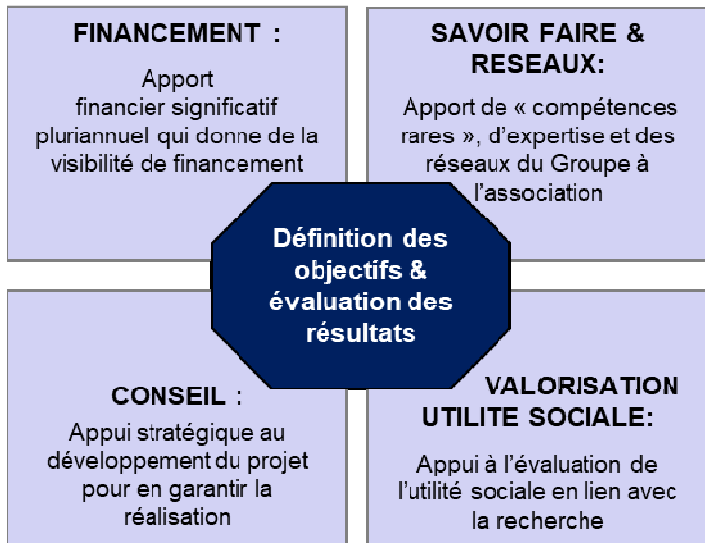
# Des besoins différents selon les phases



**3 phases aux besoins radicalement différents**

# La co-construction comme levier d'innovation

## 4 leviers d'accompagnement



*L'articulation des 4 leviers est la clé d'un accompagnement adapté*

## L'adaptation aux besoins

		Besoins du projet d'innovation				
		CONCEPTION	EXPERIMENTATION	MODELISATION DE L'INNOVATION	DEVELOPPEMENT/ ESSAIMAGE	INDUSTRIALISATION
<b>Enjeux</b>		Avoir un avis pour confirmer l'intuition	Avoir des moyens pour essayer	Avoir du temps pour définir le juste dimensionnement du déploiement	Avoir des moyens pour assurer le développement de la structure	Irriguer l'ensemble de l'écosystème
<b>Apports de l'investisseur social</b>	<b>Financement</b>	+	++ (actions)	++ (ingénierie)	+++ (investissement)	+
	<b>Appui Opérationnel notamment Expertises &amp; réseau</b>	++ (avis)	+	+	++	+++ (partenariat)
	<b>Conseil</b>	-	-	+++ (stratégique)	++ (technique)	+
	<b>Valorisation de l'utilité sociale</b>	+	+	+++ (preuve de concept)	++	+++ (irrigation)

*Le croisement entre les besoins du projet et les apports des partenaires*

**Les partenariats, un moyen d'accompagner et de co-construire des solutions à grande échelle**

## Quels impacts de ces alliances ?



- 2018, l'année exploratoire
  - Ateliers de co-construction chercheurs – praticiens
  - 2<sup>ème</sup> étude sur les pratiques d'évaluation de l'utilité sociétale des partenariats
  - Structuration du programme d'études 2019-2021
- 2019-2021, 3 ans d'études
- 2022, un an de mise en débat des résultats avant publication du rapport quinquennal

**Le 3<sup>ème</sup> plan quinquennal 2018-2022 de l'Observatoire des partenariats permettra d'évaluer précisément les impacts des alliances sur les organisations et les territoires**