



Observatoire des partenariats

Le programme PHARE en synthèse

10^{ème} anniversaire - 23 novembre 2017

1, Allée Charles V - 94300 VINCENNES
Tél. : 01-53-66-99-70 - info@lerameau.fr
www.lerameau.fr

Matinée
organisée
avec :



INSTITUT CDC
POUR LA RECHERCHE

LE GROUPE LA POSTE 

- Le RAMEAU est un **laboratoire de recherche dédié aux alliances innovantes** au service du bien commun.
- Depuis dix ans, il **anime des démarches novatrices de co-construction, produit de la connaissance, et teste des méthodes d'ingénierie**, mises à disposition de tous en open source.
- Une démarche de **recherche fondée sur 3 leviers** : les dialogues de gouvernance avec suivi sur 36 mois minimum, les études scientifiques et la mise en débat entre acteurs, notamment sur les territoires

Un modèle de recherche empirique atypique

Le RAMEAU en chiffres

Association d'intérêt général, créée en 2006

10 ans de recherche appliquée

500 organisations bénéficiaires

850 expérimentations de terrain
50 études de référence
30 groupes de réflexion prospective

50 M€ mobilisés pour le changement
d'échelle d'innovations sociétales

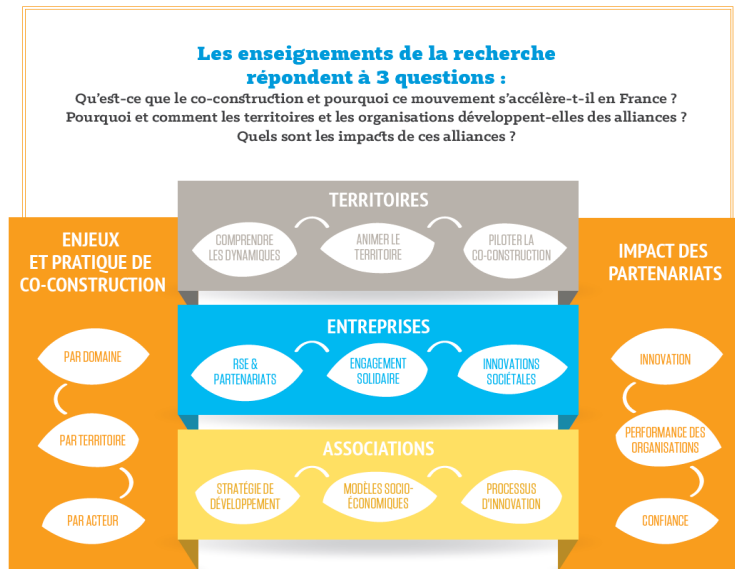
1,5 M€ de budget / 8 permanents
et 8 contributeurs réguliers

En co-construction avec notamment



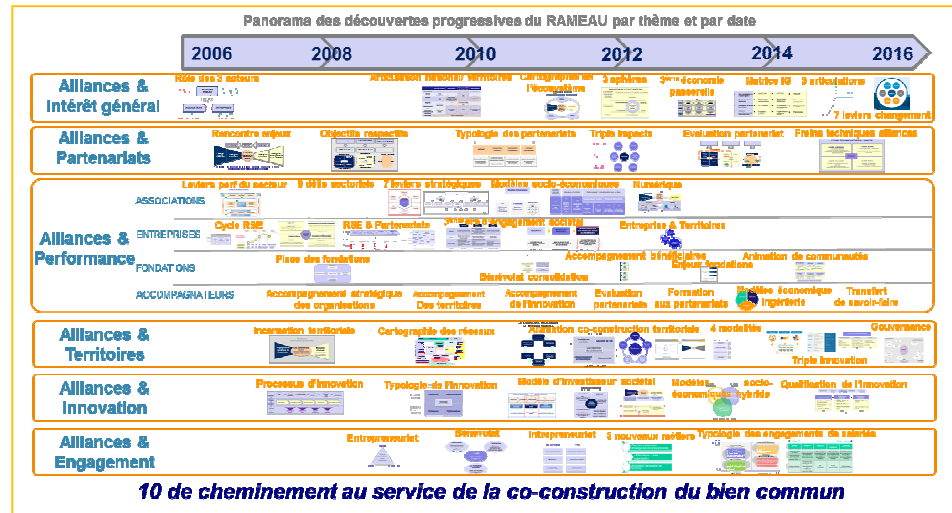
Un cheminement décennal de recherche

Axes de recherche



3 objectifs : comprendre le mouvement de co-construction, qualifier les enjeux et les pratiques, évaluer les impacts des alliances

Parcours de découvertes

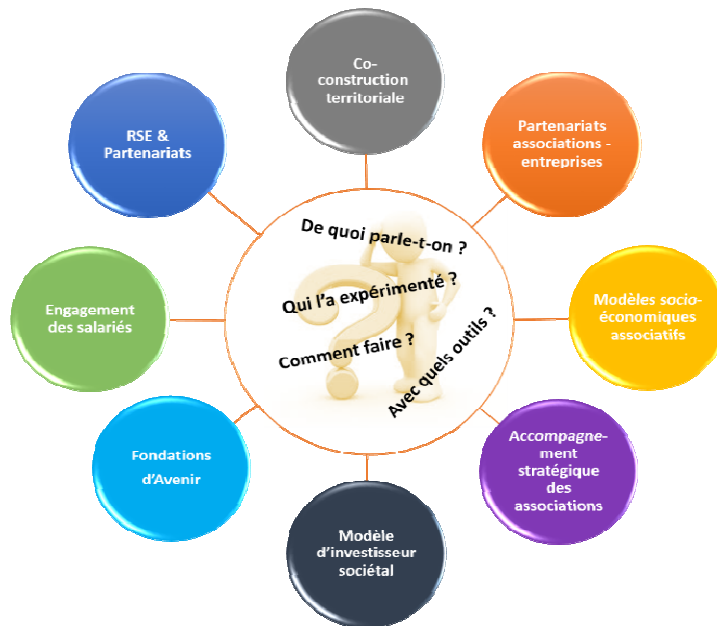


Un cheminement de découvertes progressive grâce à une démarche empirique fondée sur la captation des « signaux faibles »

Une qualification progressive du mouvement de co-construction du bien commun

Des résultats disponibles librement

Centres de ressources numériques



Aider les organisations et les territoires à agir à partir de retours d'expériences de pionniers

Formats d'appropriation

Afin d'aider les organisations qui souhaitent agir et approfondir leur démarche de co-construction, Le RAMEAU a modélisé ses enseignements et les a rendus accessibles en « open source » dans des centres de ressources numériques.

Le RAMEAU propose des formats d'appropriation adaptés aux différents besoins identifiés

Une déclinaison du savoir sous cinq formats :

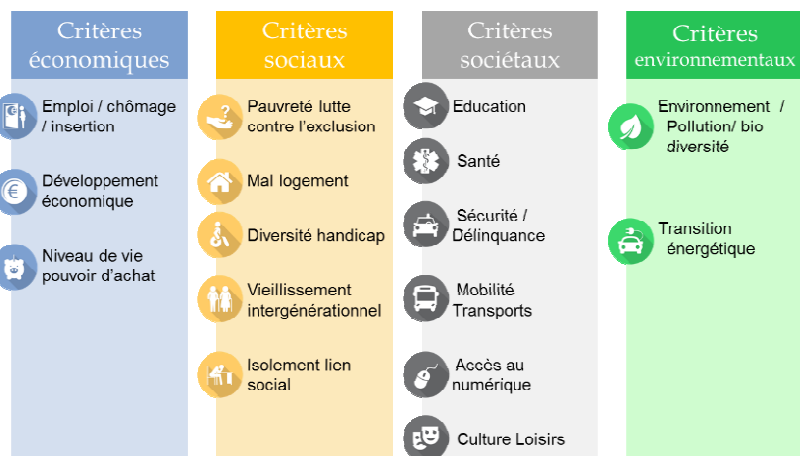
- **Des sessions de sensibilisation**
- **Des contenus académiques**
- **Des formations en ligne (Mooc)**
- **Des form'actions (1 à 3 jours)**
- **Des parcours d'expérience (9 mois)**

5 formats pour s'approprier les résultats des travaux du RAMEAU

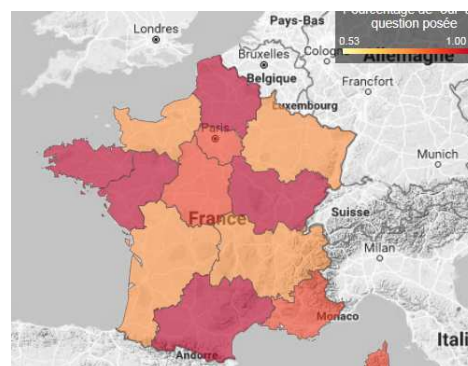
La mise en partage en « open source » après capitalisation et modélisation des résultats

- **Le programme PHARE est le deuxième programme quinquennal de l'Observatoire des partenariats**, créé en 2008 par Le RAMEAU en partenariat avec la Caisse des Dépôts
- Son objectif est d'**éclairer les fragilités territoriales où les stratégies d'alliances sont pertinentes**
- Méthodologie : Croiser **3 prismes d'analyses** :

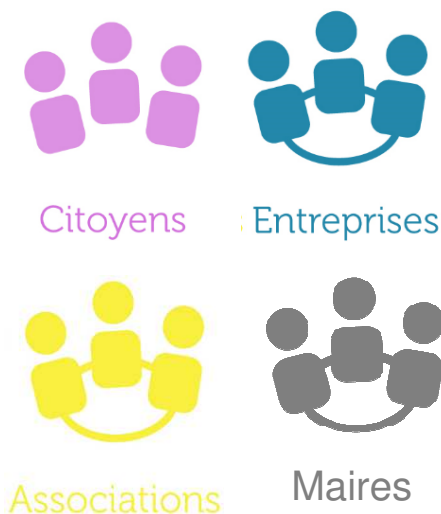
Par domaines



Par territoires



Par acteurs



Programme d'études réalisé par **Comisis et OpinionWay**, sous la direction scientifique d'**Anne ROBIN**, dont les résultats sont consultables grâce à un tableau de bord interactif créé par **Spallian**

Les travaux de l'Observatoire des partenariats

La marche sociétale ...

Une vision systémique pour en rendre compte et soutenir un vrai réajustement...

Habitus

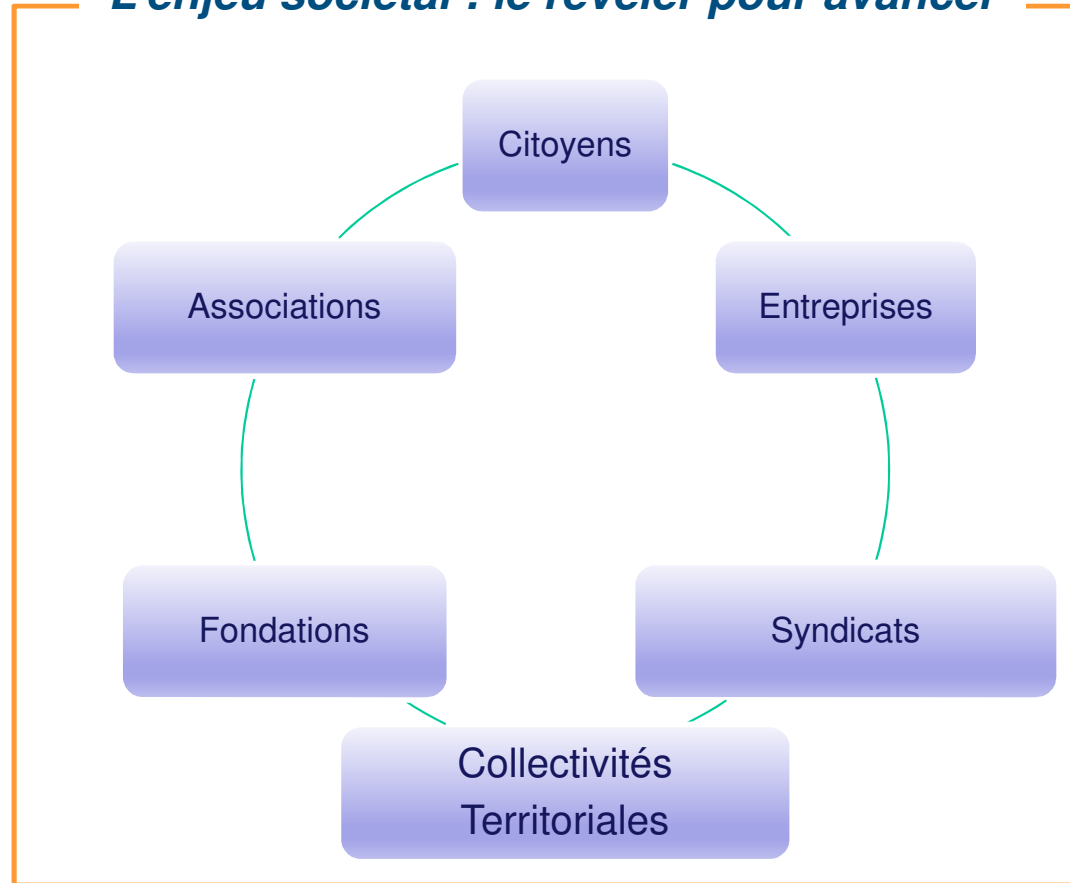
Un mode d'Etre et de se comporter faisant suite à des actions voire réactions relatives à de nouvelles données économiques, physiques environnementales, psychologiques ou spirituelles qui invitent à créer des nouvelles valeurs pour se repérer et autoriser la transformation de certains modes de produire et de se structurer.

Des études à l'écoute de tous les acteurs pour parler alliances face aux nouveaux défis

2008-2012

ARPEA

L'enjeu sociétal : le révéler pour avancer

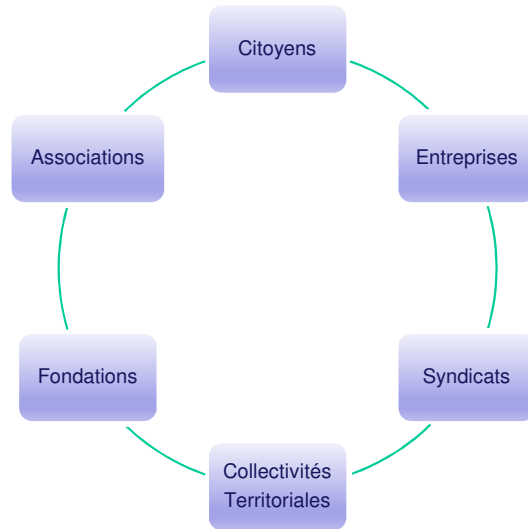


*Quelles sont les pratiques partenariales ?
Comment sont-elles perçues ?*

Par la description de l'état des lieux des perceptions et la qualification des enjeux

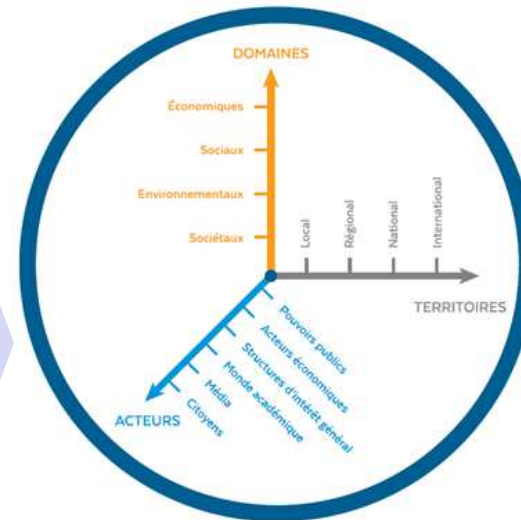
1. **86 % des citoyens** étaient convaincus de **l'impact positif des partenariats** pour améliorer la donne économique et confirment leur adhésion à des projets de co-construction porteurs d'innovation.
2. Plus **d'un tiers des entreprises** souhaitent **développer des partenariats** avec les associations en tête des domaines des causes d'intérêt général (culture communication, social précarité, environnement, insertion professionnelle, réinsertion etc.)
3. Par la pratique multi partenariale près de 4 associations sur 10 développent des partenariats au service de l'intérêt général (2009) et 7 sur 10 pensent pouvoir être **source d'innovation** pour les entreprises sur les nouvelles causes à défendre
4. Les **collectivités territoriales** rappellent que **les liens entre entreprises et associations doivent être renforcés** et qu'elles se doivent de les appuyer dans une vision systémique au service de projets prioritaires sur leurs territoires
5. Les **syndicats** rappellent **leurs valeurs d'engagement et d'indépendance** et se situent en tant que pivot des relations entre associations et entreprises
6. Les **fondations** se posent déjà au **cœur du process en leur qualité de passerelles** pour unir les associations et les entreprises

2008-2012 ARPEA



*Quelles sont les pratiques
partenariales ?
Comment sont-elles perçues ?*

2013-2017 PHARE



*Quelles sont les fragilités
prioritaires ?
Sur quoi faut-il co-construire ?
Quelles sont les pratiques ?*

Nouveau paradigme au service des priorités territoriales

1° question : définir la « fragilité »

Interpeller les acteurs sur les fragilités notables de leur territoire mais ...
Qu'est ce qu'une fragilité et comment la repérer ?

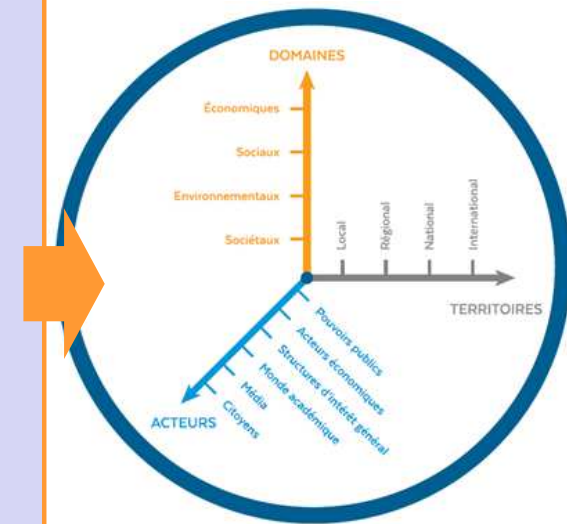
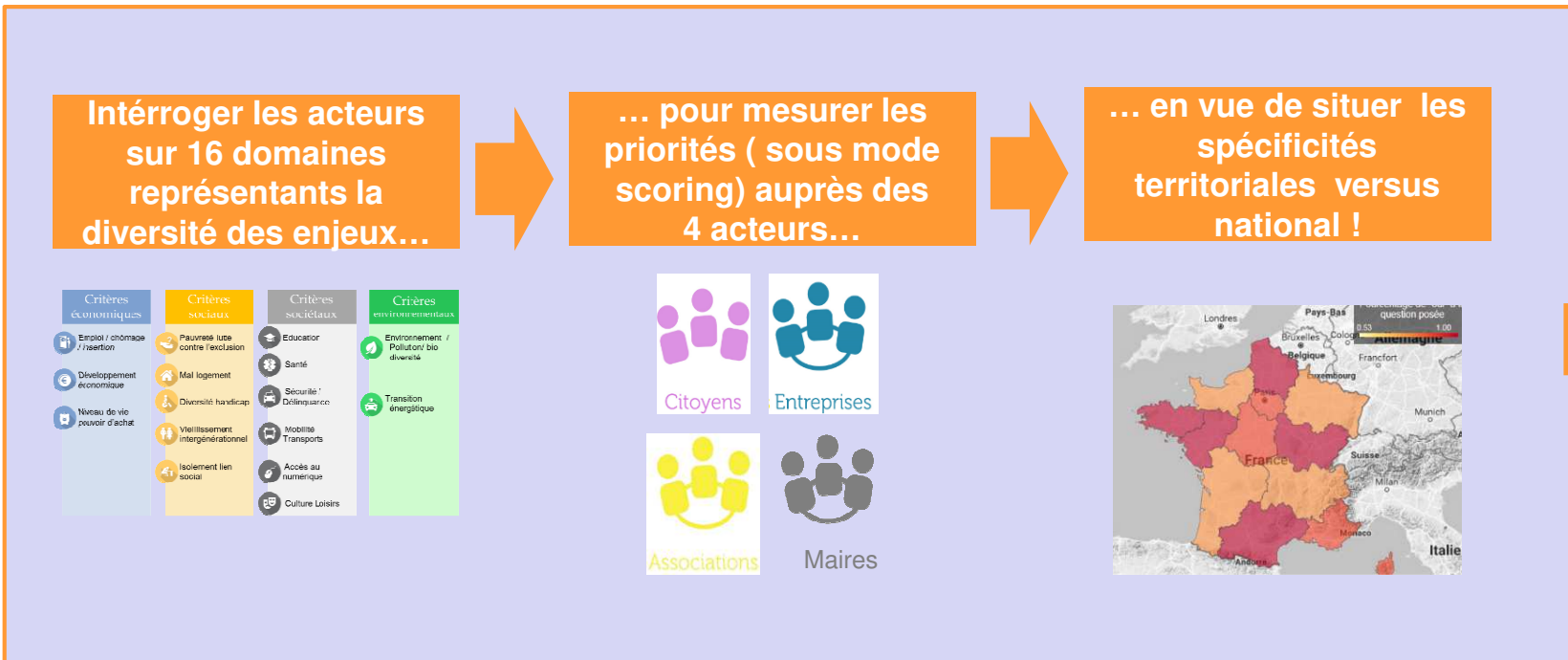


Comment définir la fragilité ?

La notion de **fragilité** est **évolutive ET dépendante de son environnement**, et ne peut se repérer, non pas à partir d'un seuil idéal d'une Société se considérant épanouie, mais bien à travers l'écoute des vécus et des écarts enregistrés entre des populations sur des territoires eux-mêmes bien définis.

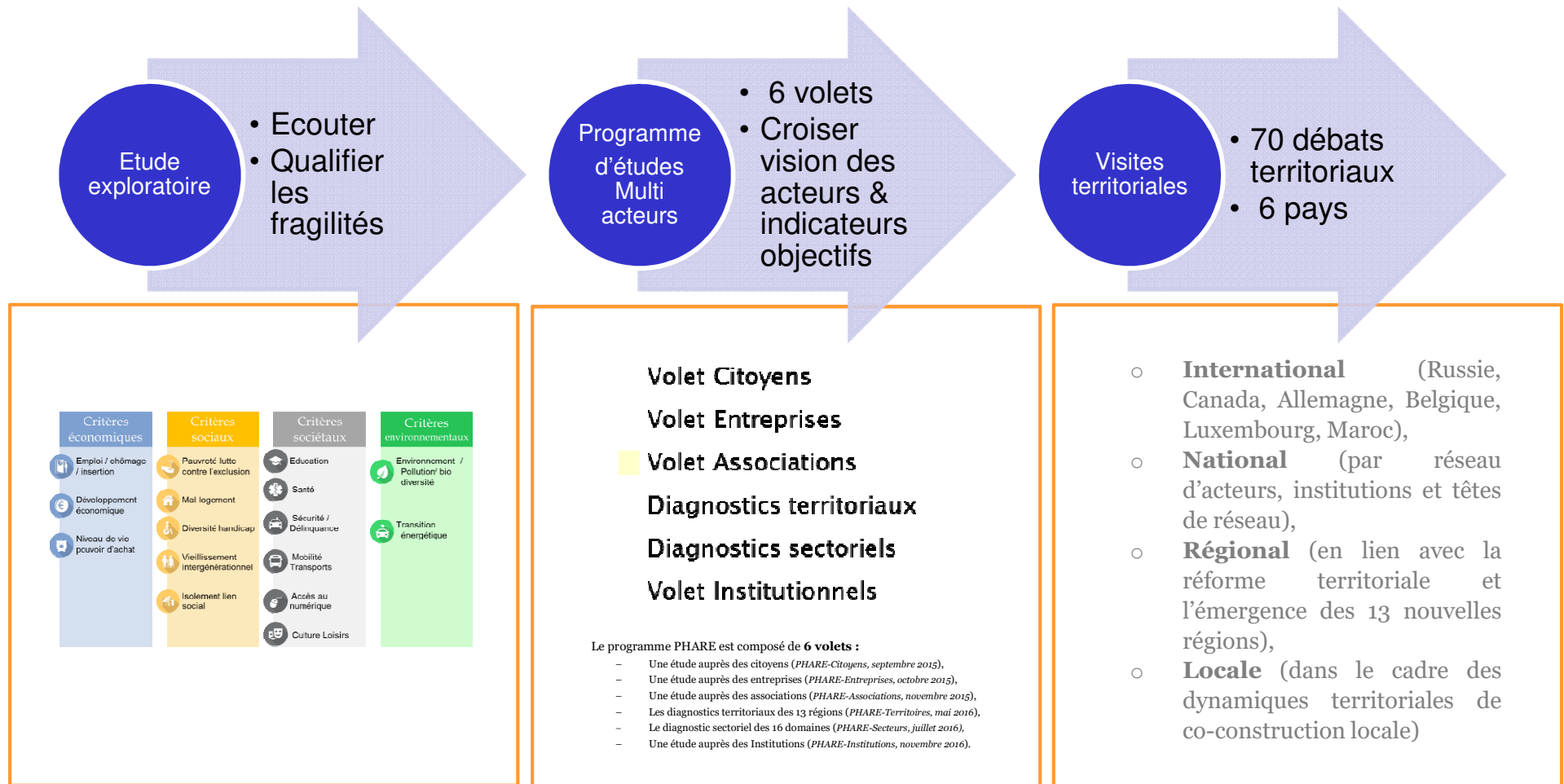
L'ambition du programme d'études a donc bien été de tracer un premier état des lieux de la réalité des fragilités perçues et vécues par la population et par les différentes organisations sur chaque territoire à partir d'une liste de critères.

4 acteurs interrogés à partir d'échantillons représentatifs de leur univers respectif avec la même logique de questionnaire.



Se doter d'une vision systémique des fragilités et des attentes en matière de co-construction au service de l'intérêt général. Au-delà de la production de connaissance sur les nouveaux enjeux révélés, assister les territoires à la mettre en pratique

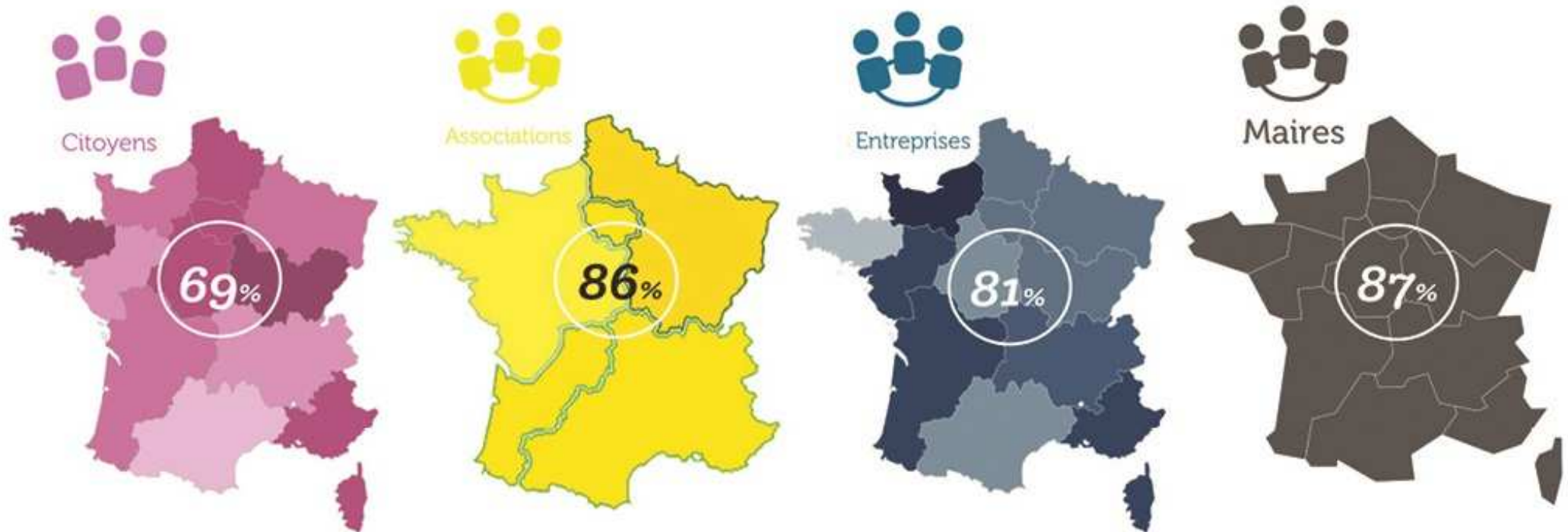
Les étapes conduites



3 étapes pour qualifier le « au service de quoi » en profondeur

Et accompagner les territoires

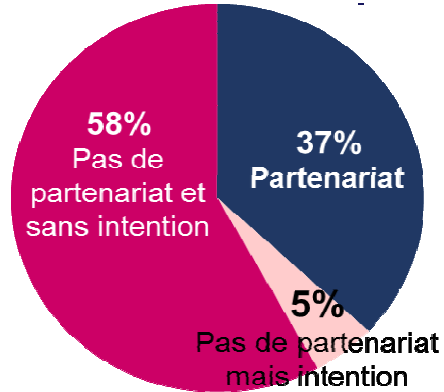
Les alliances, sources d'innovation



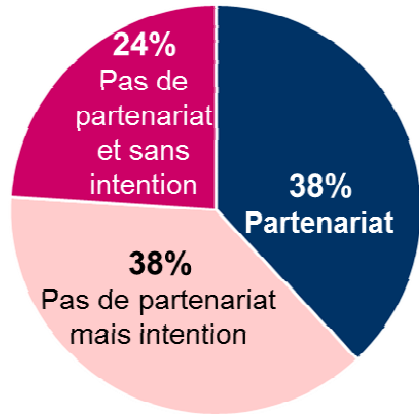
L'ensemble des acteurs plébiscitent un « devoir d'alliances » pour inventer des solutions innovantes qui s'incarnent sur les territoires

Les pratiques partenariales des organisations

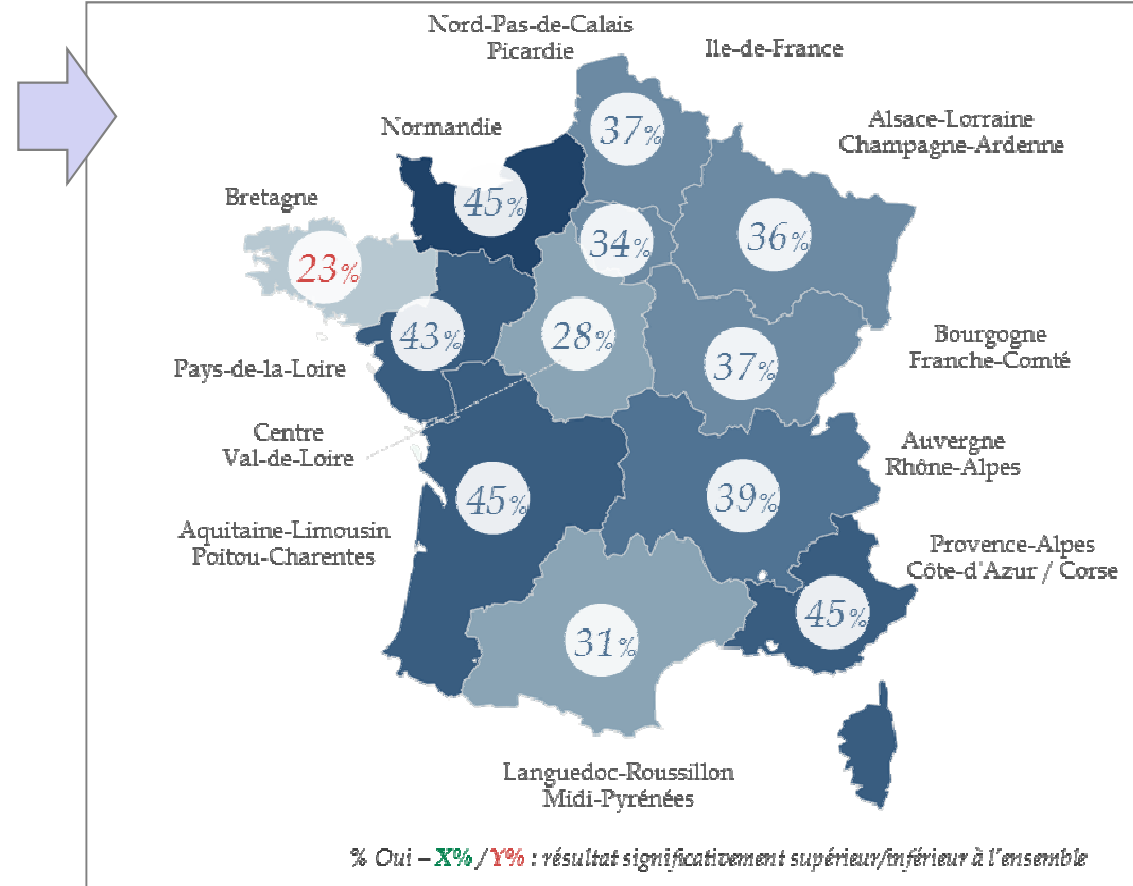
Du côté des entreprises



Du côté des associations



En territoire

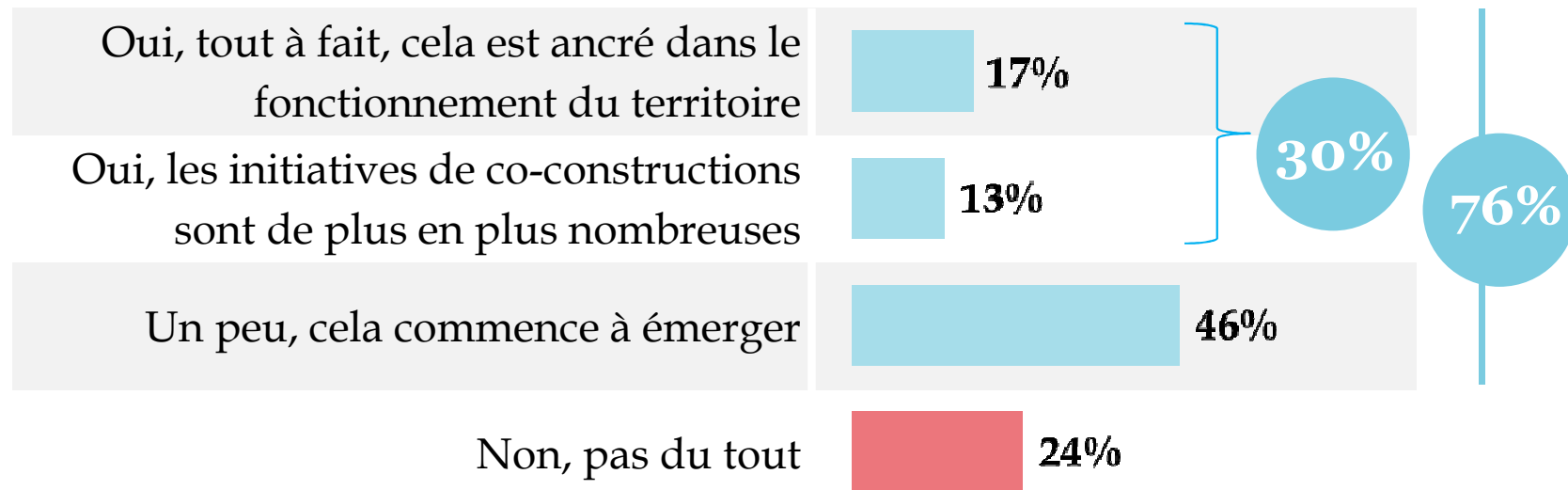


Un mouvement en accélération sur les territoires, qui mobilise de plus en plus de TPE-PME, autour de spécificités territoriales fortes

La dynamique de co-construction territoriale

Q4 - Votre territoire est-il porteur d'une dynamique de co-construction entre les différents acteurs (associations, entreprises et collectivités territoriales) ?

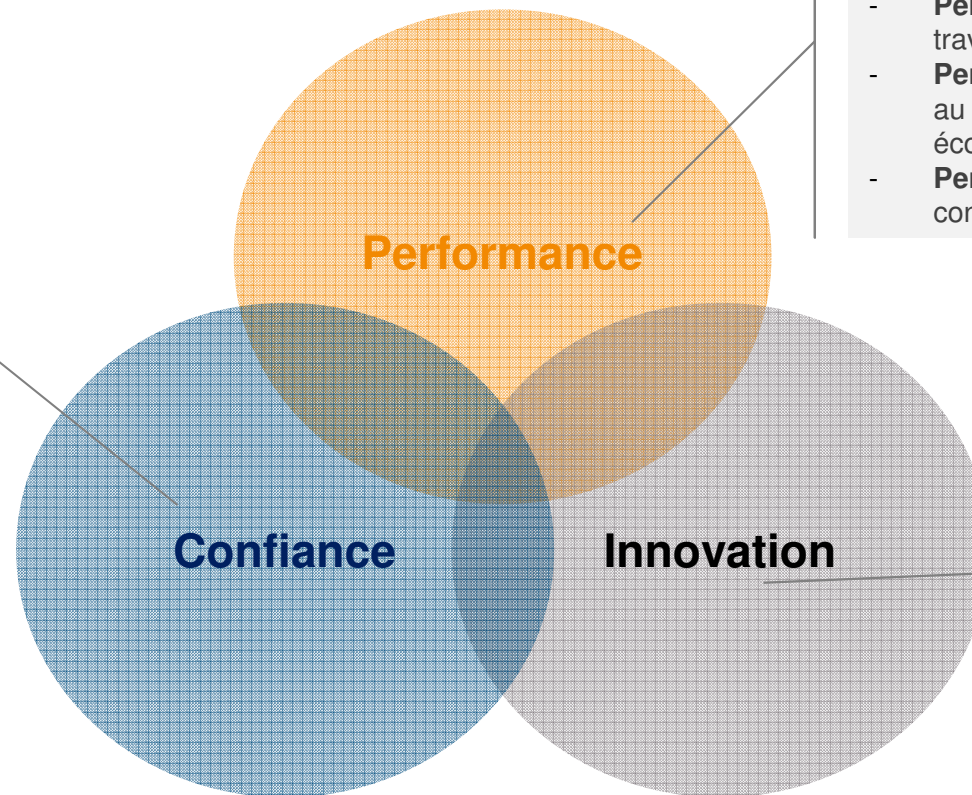
Base : Ensemble des Maires



***Des maires témoins de l'émergence de la co-construction
... et à la manœuvre sur leur territoire !***

Quels impacts de ces alliances ?

- **Confiance des Hommes** en donnant envie de s'engager dans des actions au service du bien commun
- **Confiance des Territoires** en démontrant par la preuve notre capacité collective à relever les défis de ce début de XXIème siècle et en (re)donnant confiance en l'avenir



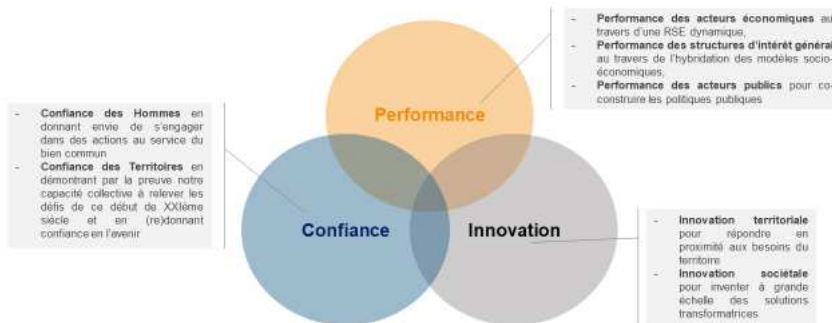
- **Performance des acteurs économiques** au travers d'une RSE dynamique,
- **Performance des structures d'intérêt général** au travers de l'hybridation des modèles socio-économiques,
- **Performance des acteurs publics** pour co-construire les politiques publiques

- **Innovation territoriale** pour répondre en proximité aux besoins du territoire
- **Innovation sociétale** pour inventer à grande échelle des solutions transformatrices

***Après l'état des lieux, puis la qualification des besoins,
une découverte empirique de l'analyse des impacts
... mais qui reste à mettre en débat et à démontrer***



Quels impacts de ces alliances ?



Après l'état des lieux, puis la qualification des besoins, une découverte empirique de l'analyse des impacts ... mais qui reste à mettre en débat et à démontrer

© Association Le RAMEAU / 2017

Page 18

- 2018, l'année exploratoire
 - Ateliers de co-construction chercheurs – praticiens
 - 2^{ème} étude sur les pratiques d'évaluation de l'utilité sociétale des partenariats
 - Structuration du programme d'études 2019-2021
- 2019-2021, 3 ans d'études
- 2022, un an de mise en débat des résultats avant publication du rapport quinquennal

Les actes du colloque seront les bases du 3^{ème} plan quinquennal

Merci aux partenaires du programme PHARE

Sous la direction scientifique d'Anne ROBIN, fondatrice de la société d'études COMISIS, le programme d'études PHARE a été mené en partenariat avec :

