



Observatoire des partenariats

Les impacts des alliances en matière de performance des organisations

10^{ème} anniversaire - 23 novembre 2017

1, Allée Charles V - 94300 VINCENNES
Tél. : 01-53-66-99-70 - info@lerameau.fr
www.lerameau.fr

Matinée
organisée
avec :



INSTITUT CDC
POUR LA RECHERCHE

LE GROUPE LA POSTE

- Le RAMEAU est un **laboratoire de recherche dédié aux alliances innovantes** au service du bien commun.
- Depuis dix ans, il **anime des démarches novatrices de co-construction, produit de la connaissance, et teste des méthodes d'ingénierie**, mises à disposition de tous en open source.
- Une démarche de **recherche fondée sur 3 leviers** : les dialogues de gouvernance avec suivi sur 36 mois minimum, les études scientifiques et la mise en débat entre acteurs, notamment sur les territoires

Un modèle de recherche empirique atypique

Le RAMEAU en chiffres

Association d'intérêt général, créée en 2006

10 ans de recherche appliquée

500 organisations bénéficiaires

850 expérimentations de terrain
50 études de référence
30 groupes de réflexion prospective

50 M€ mobilisés pour le changement
d'échelle d'innovations sociétales

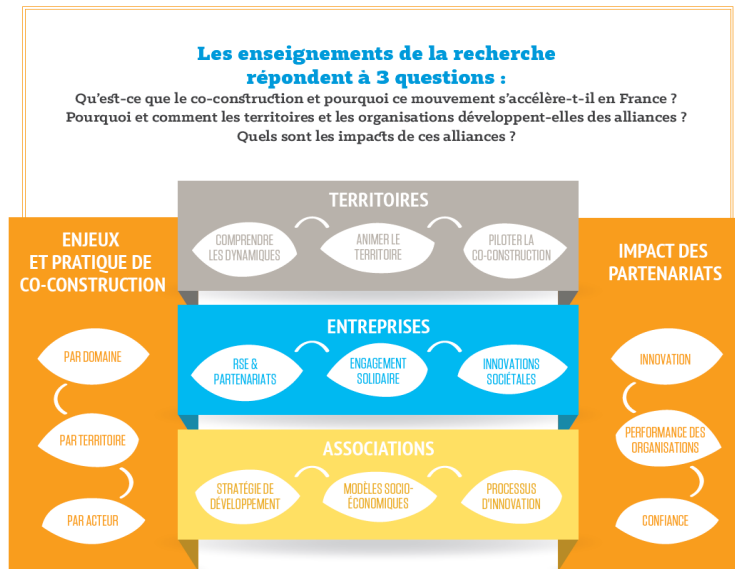
1,5 M€ de budget / 8 permanents
et 8 contributeurs réguliers

En co-construction avec notamment



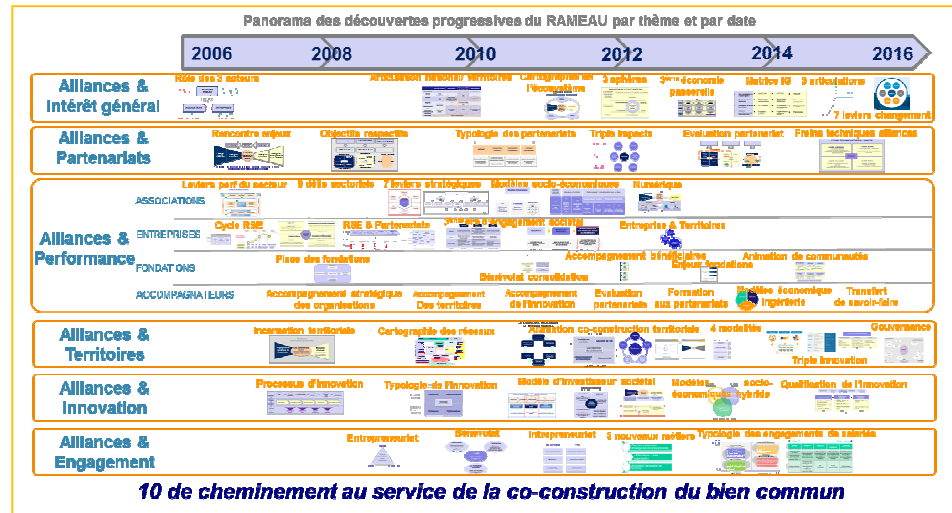
Un cheminement décennal de recherche

Axes de recherche



3 objectifs : comprendre le mouvement de co-construction, qualifier les enjeux et les pratiques, évaluer les impacts des alliances

Parcours de découvertes

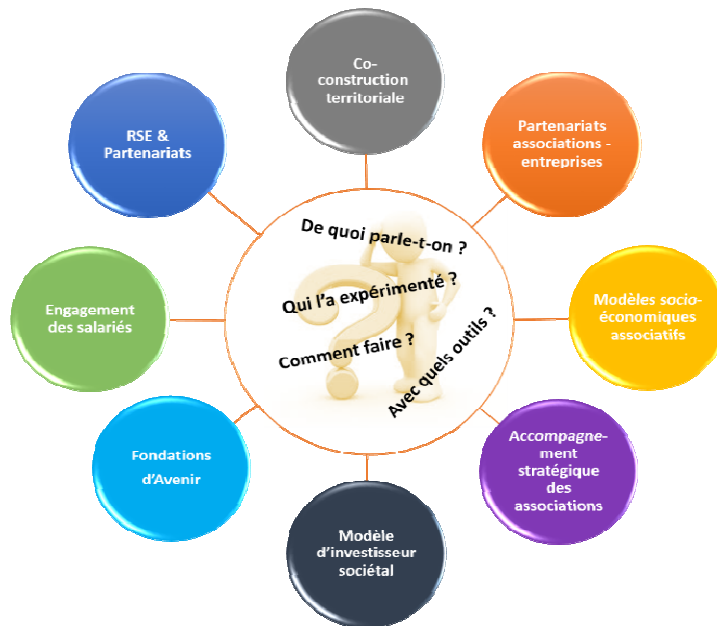


Un cheminement de découvertes progressive grâce à une démarche empirique fondée sur la captation des « signaux faibles »

Une qualification progressive du mouvement de co-construction du bien commun

Des résultats disponibles librement

Centres de ressources numériques



Aider les organisations et les territoires à agir à partir de retours d'expériences de pionniers

Formats d'appropriation

Afin d'aider les organisations qui souhaitent agir et approfondir leur démarche de co-construction, Le RAMEAU a modélisé ses enseignements et les a rendus accessibles en « open source » dans des centres de ressources numériques.

Le RAMEAU propose des formats d'appropriation adaptés aux différents besoins identifiés

Une déclinaison du savoir sous cinq formats :

- **Des sessions de sensibilisation**
- **Des contenus académiques**
- **Des formations en ligne (Mooc)**
- **Des form'actions (1 à 3 jours)**
- **Des parcours d'expérience (9 mois)**

5 formats pour s'approprier les résultats des travaux du RAMEAU

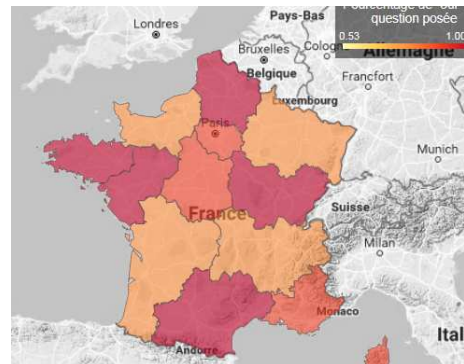
La mise en partage en « open source » après capitalisation et modélisation des résultats

- **Le programme PHARE est le deuxième programme quinquennal de l'Observatoire des partenariats**, créé en 2008 par Le RAMEAU en partenariat avec la Caisse des Dépôts
- Son objectif est d'**éclairer les fragilités territoriales où les stratégies d'alliances sont pertinentes**
- Méthodologie : Croiser **3 prismes d'analyses** :

Par domaines



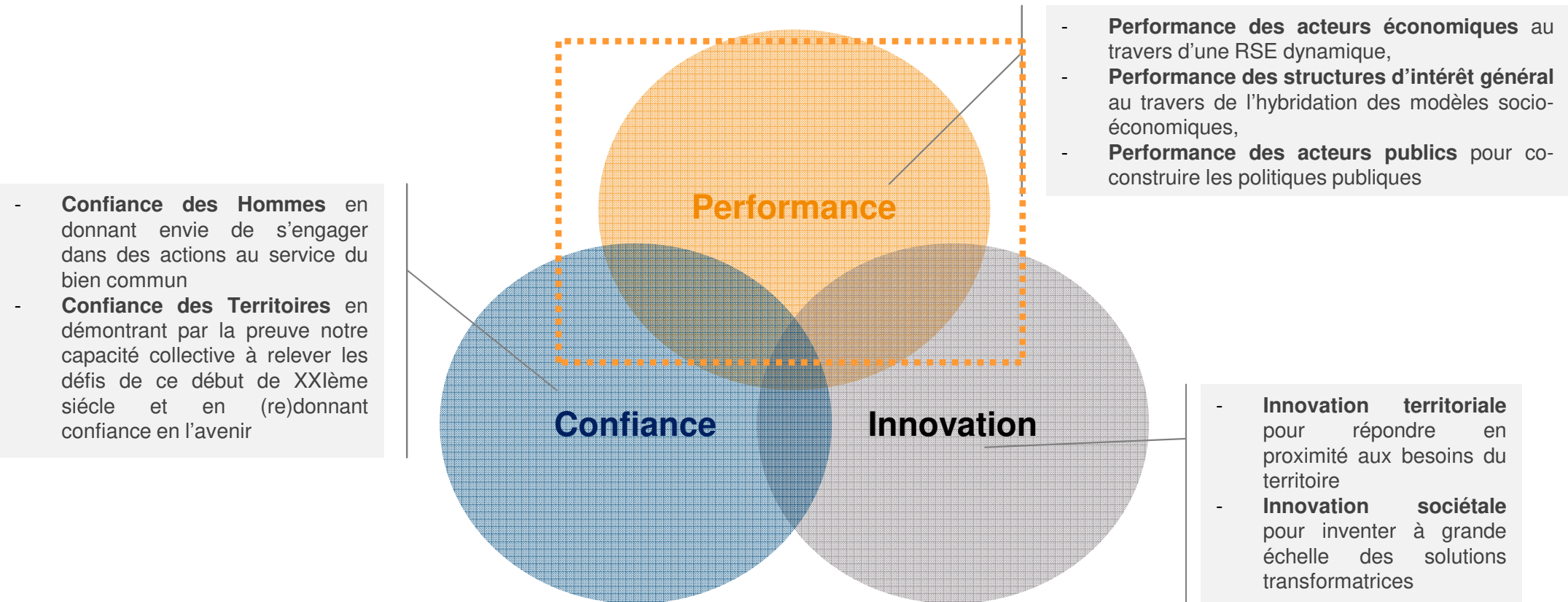
Par territoires



Par acteurs



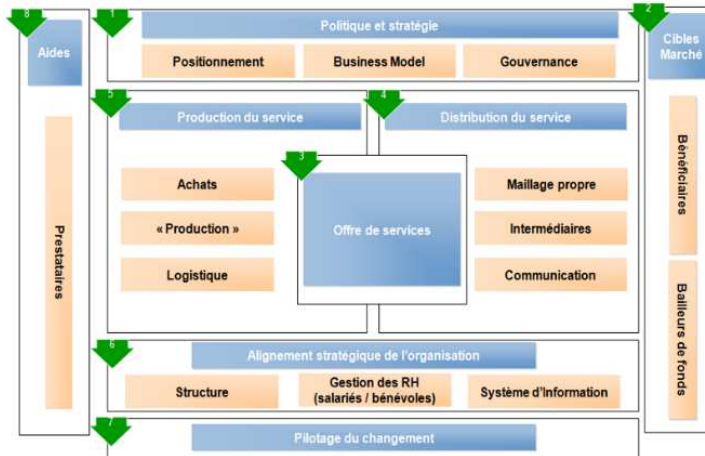
Programme d'études réalisé par **Comisis et OpinionWay**, sous la direction scientifique d'**Anne ROBIN**, dont les résultats sont consultables grâce à un tableau de bord interactif créé par **Spallian**



3 impacts qualifiés empiriquement par une expérience décennale, notamment sur la performance des organisations

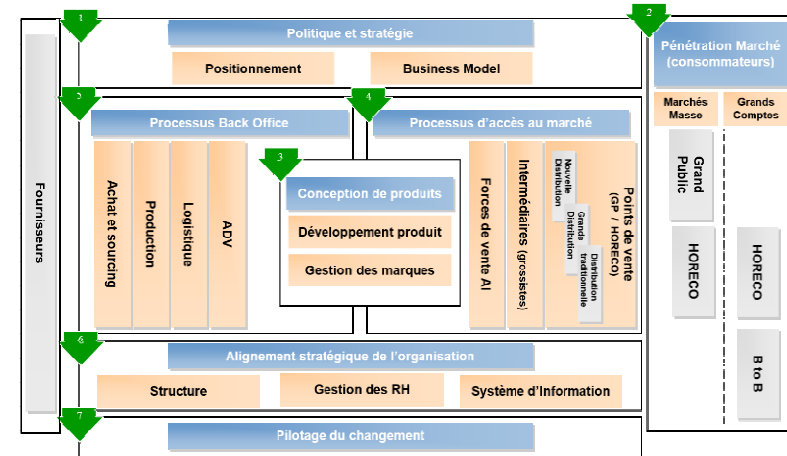
Modèles de performance des organisations

Chaine de valeur d'une entreprise



7 leviers de performance à articuler

Chaine de valeur d'une structure d'intérêt général



7 leviers de performance à mettre en synergie

L'analyse comparée des entreprises et des structures d'intérêt général permet de comprendre les différences de fonctionnement des organisations

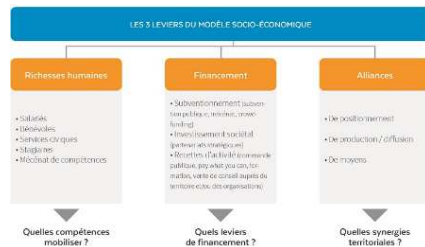
4 enjeux partagés par tous les acteurs

Hybridation des modèles économiques

Digitalisation

Transformation des compétences

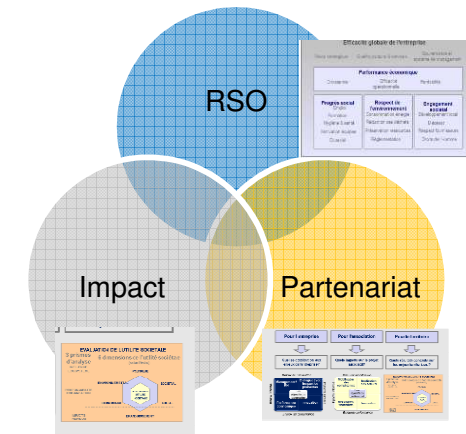
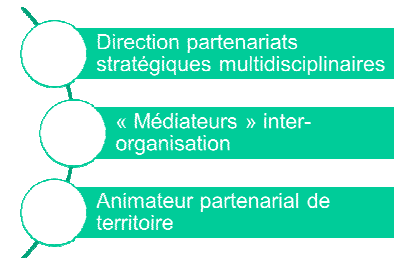
Evolution des modes d'évaluation



Nouveaux modes de fonctionnement

Nouvelles propositions de valeur

Impacts sur notre « Faire société »



Les enjeux communs, des opportunités pour co-construire entre organisation (associations, entreprises, accompagnateurs, investisseurs, fondations et acteurs publics)

La co-construction pour l'entreprise

L'enjeu majeur

La RSE, le nouveau modèle de performance

La contribution des alliances

Les objectifs de la co-construction

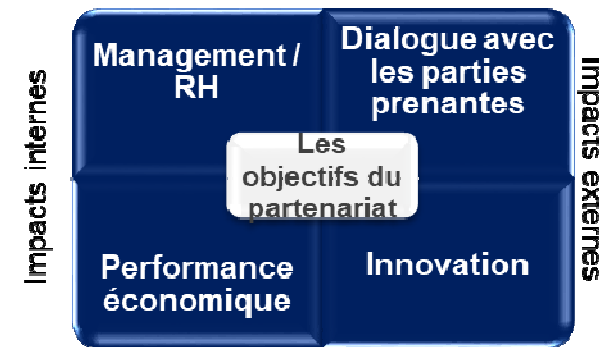
Les axes de la Responsabilité Sociétale de l'Entreprise



2 axes complémentaires :

- Un nouveau dialogue avec les parties prenantes,
- Un nouveau modèle d'évaluation autour de 4 critères (économique, social, environnemental et sociétal)

Enjeux de mobilisation



Enjeux de performance

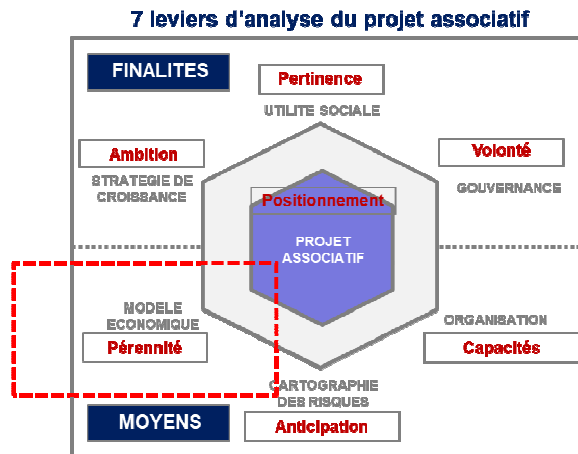
4 objectifs complémentaires

Les partenariats, un moyen d'aller plus loin que le dialogue avec les parties prenantes pour engager une véritable logique de co-construction

La co-construction pour les structures d'intérêt général

L'enjeu majeur

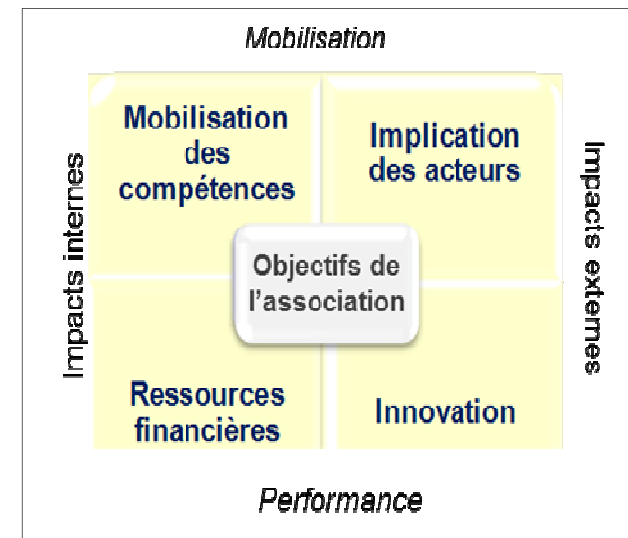
La transformation des modèles socio-économiques



Inventer l'hybridation des modèles socio-économiques en restant d'intérêt général

La contribution des alliances

Les objectifs de la co-construction



4 objectifs complémentaires

Les partenariats, un moyen d'inventer l'hybridation des modèles socio-économiques et plus largement des solutions au service des projets

La co-construction pour l'acteur public

L'enjeu majeur

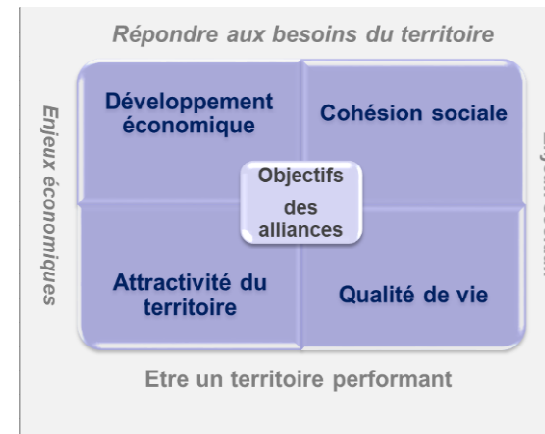
L'équilibre systémique



L'équation entre accroissement des besoins et raréfaction des ressources oblige à réinventer les modèles

La contribution des alliances

Les objectifs de la co-construction



4 objectifs complémentaires

Les partenariats, un moyen de co-construire les politiques publiques, mais aussi de les décliner sur les territoires en adaptant les réponses

Quels impacts de ces alliances ?



- 2018, l'année exploratoire
 - Ateliers de co-construction chercheurs – praticiens
 - 2^{ème} étude sur les pratiques d'évaluation de l'utilité sociétale des partenariats
 - Structuration du programme d'études 2019-2021
- 2019-2021, 3 ans d'études
- 2022, un an de mise en débat des résultats avant publication du rapport quinquennal

Le 3^{ème} plan quinquennal 2018-2022 de l'Observatoire des partenariats permettra d'évaluer précisément les impacts des alliances sur les organisations et les territoires