



Cycle de formations Maisons des Associations - Paris

Alliances innovantes, 3^{ème} pilier du modèle socio-économique associatif

Soirée Connexions du 13 mars 2018

1, Allée Charles V - 94300 VINCENNES
Tél. : 01-53-66-99-70 - info@lerameau.fr
www.lerameau.fr

En partenariat avec :



Le RAMEAU, en quelques mots

- Le RAMEAU est un **laboratoire de recherche dédié aux alliances innovantes** au service du bien commun.
- Depuis dix ans, il **anime des démarches novatrices de co-construction, produit de la connaissance, et teste des méthodes d'ingénierie**, mises à disposition de tous en open source.
- Une démarche de **recherche fondée sur 3 leviers** : les dialogues de gouvernance avec suivi sur 36 mois minimum, les études scientifiques et la mise en débat entre acteurs, notamment sur les territoires

Un modèle de recherche empirique atypique

Le RAMEAU en chiffres

Association d'intérêt général, créée en 2006

12 ans de recherche appliquée

500 organisations bénéficiaires

850 expérimentations de terrain

50 études de référence

30 groupes de réflexion prospective

50 M€ mobilisés pour le changement
d'échelle d'innovations sociétales

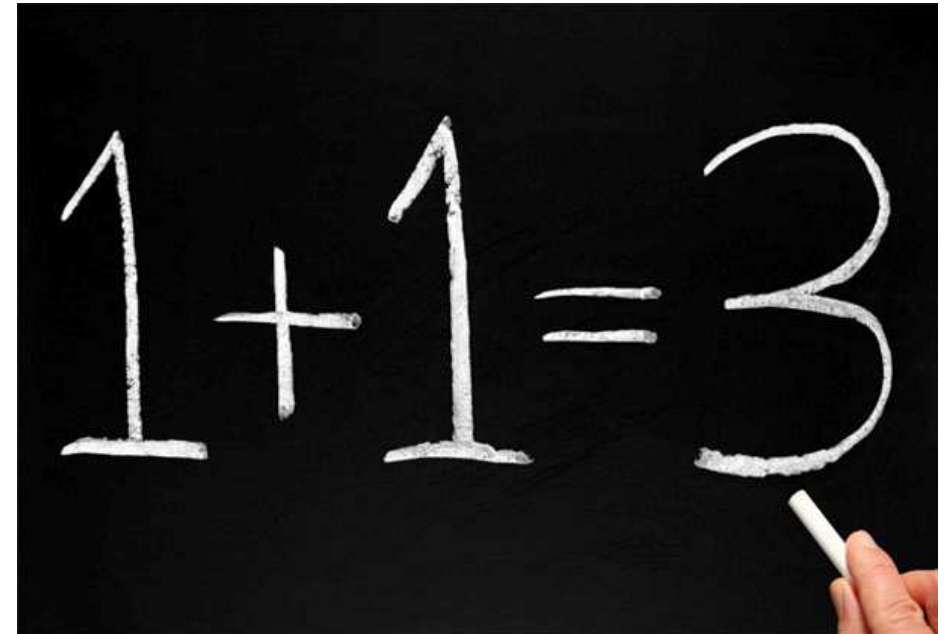
1,5 M€ de budget / 8 permanents
et 8 contributeurs réguliers

En co-construction avec notamment

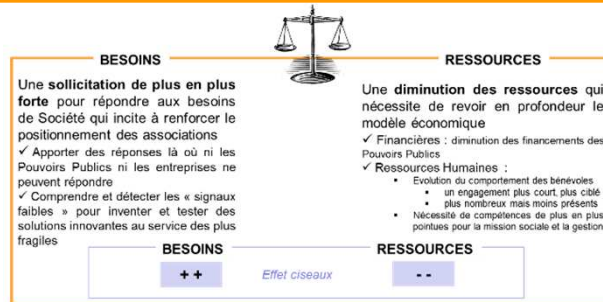


Création, entre **différents acteurs**,
de **nouvelles solutions** aux enjeux
économiques, sociaux,
environnementaux et sociétaux
de l'écosystème

Position, qui traduit une capacité
d'**ouverture à l'autre** et une volonté
de **co-construction**.



L'effet ciseau dans un changement structurel



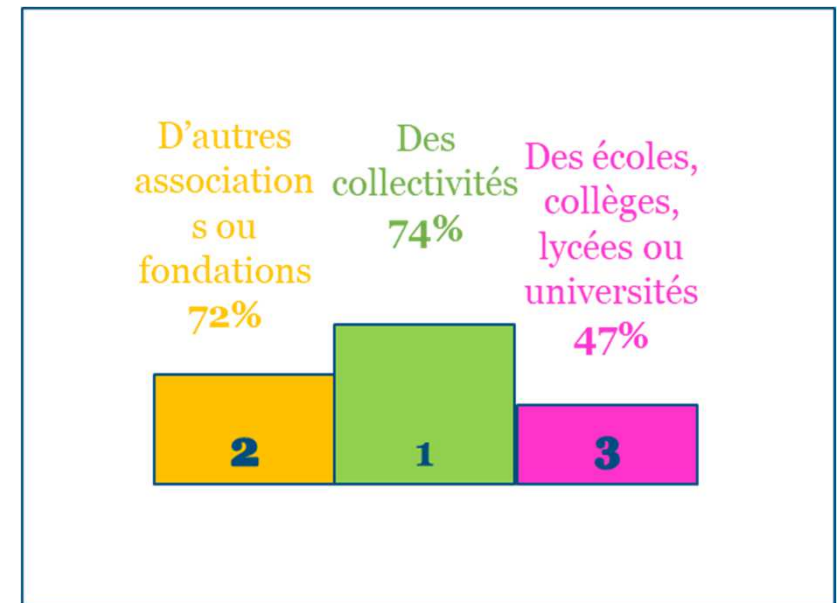
Le nouveau paradigme : faire plus avec moins...



La nécessité de co-construire pour faire face à ce nouveau paradigme

La nécessité de développer des alliances pour diversifier les ressources et accroître la capacité d'actions

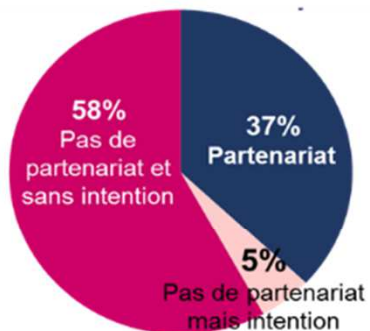
Des pratiques partenariales qui se développent



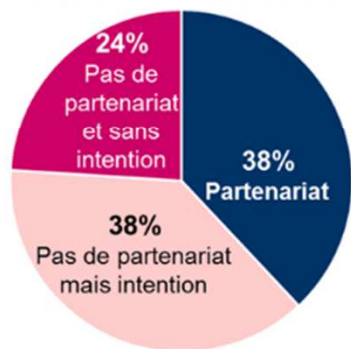
Les associations sont à la manœuvre : elles impulsent des dynamiques partenariales avec une diversité d'acteurs

Les partenariats avec les entreprises

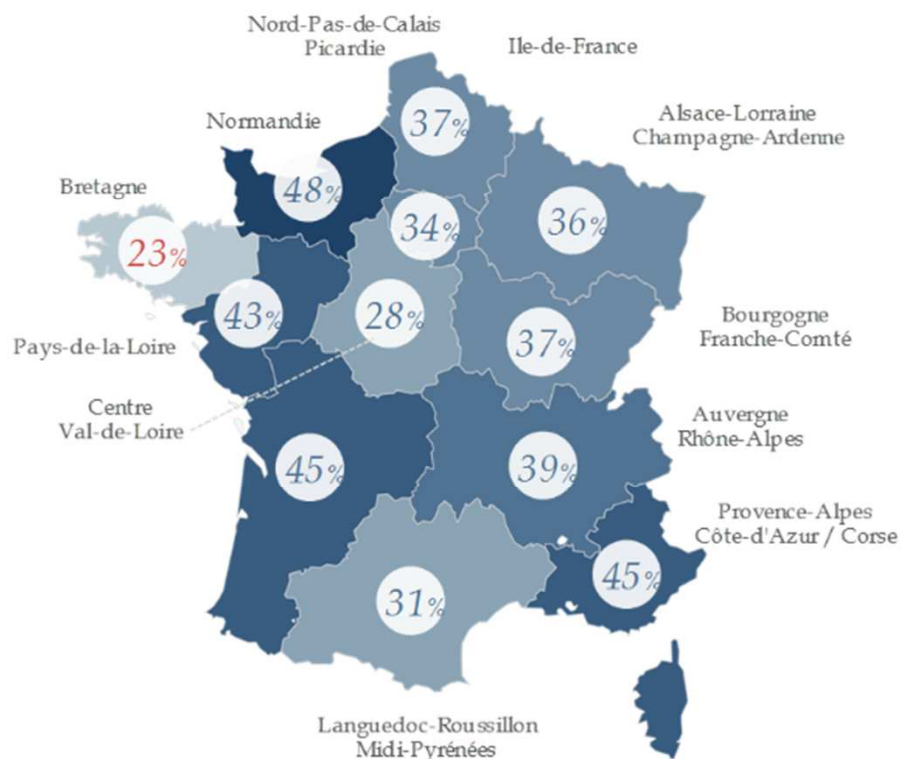
Du côté des entreprises



Du côté des associations



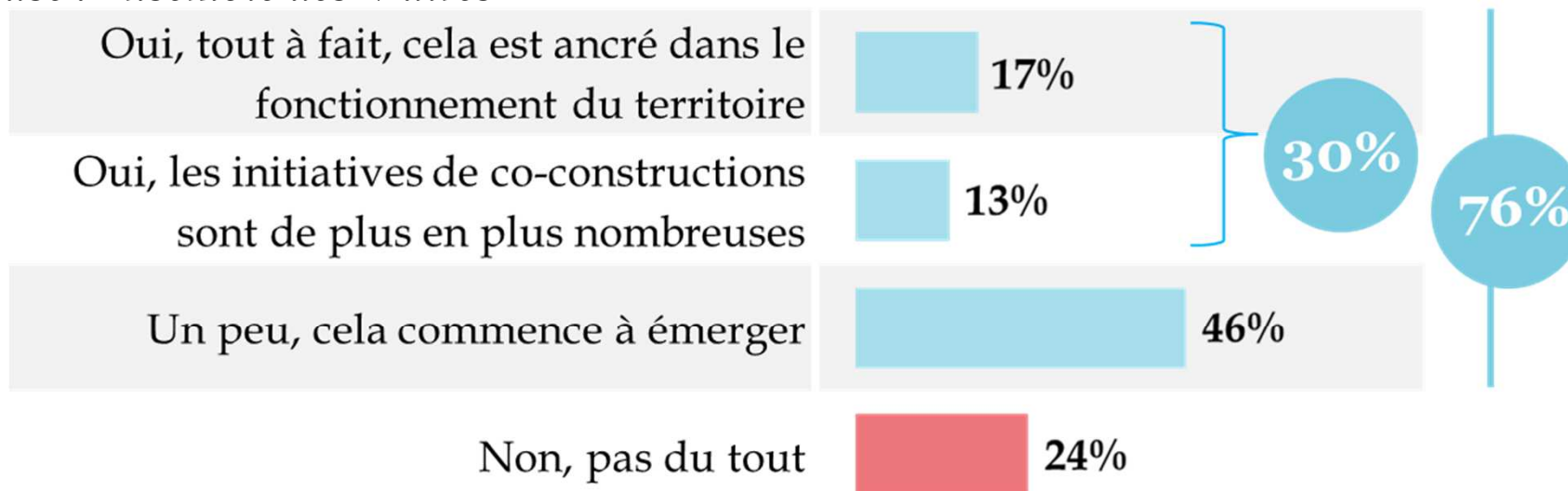
En territoire



Une accélération du mouvement de partenariats avec les entreprises

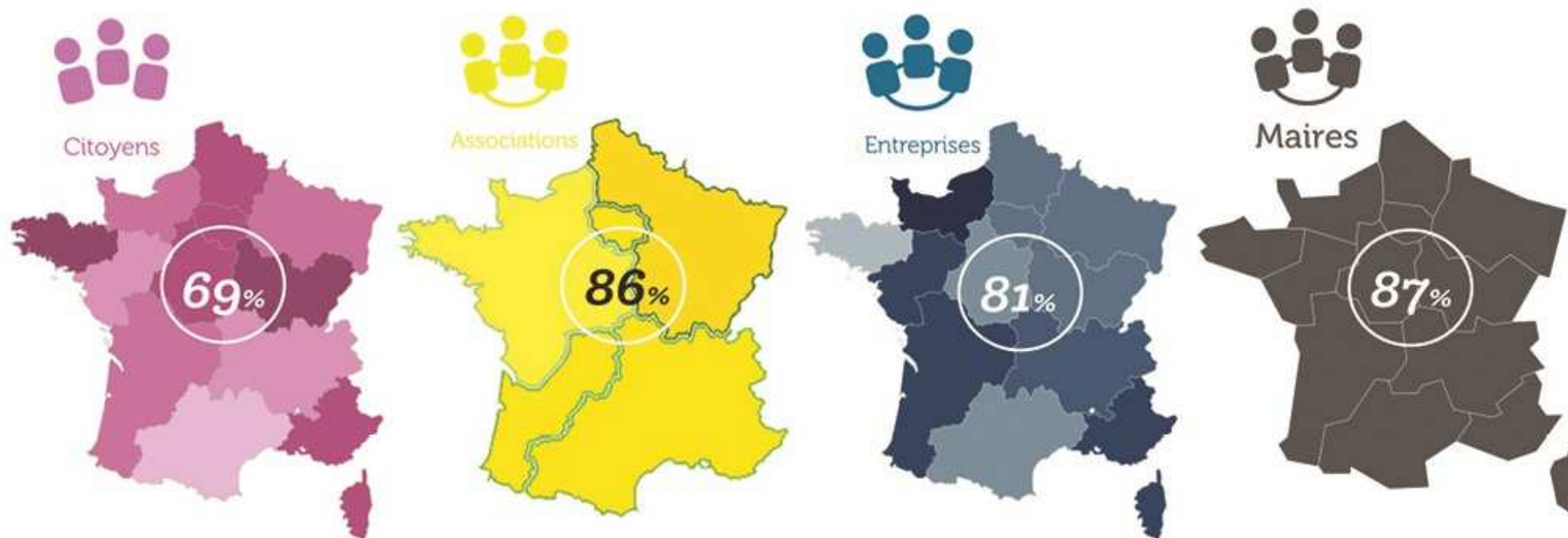
Q4 - Votre territoire est-il porteur d'une dynamique de co-construction entre les différents acteurs (associations, entreprises et collectivités territoriales) ?

Base : Ensemble des Maires



Une dynamique de co-construction qui s'incarne sur les territoires

Les alliances, sources d'innovation



L'ensemble des acteurs plébiscitent un « devoir d'alliances » pour inventer des solutions innovantes qui s'incarnent sur les territoires