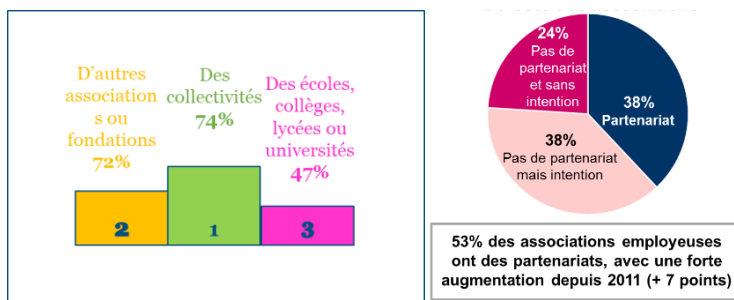


## Les pratiques partenariales des associations se développent rapidement



La **co-construction entre organisations de nature complémentaire** n'est plus un choix, mais **une évidence**. Les associations sont à la manœuvre et ont engagé une dynamique. Elles ont 2,5 types de partenaire en moyenne.

**1,2 million de partenariats** ont été établis entre des associations et des entreprises en France, ils illustrent ce mouvement d'alliances entre « mondes » riches de leurs différences.

## Un parcours d'expérience pour répondre aux besoins des associations

### Accompagner les associations qui veulent innover en matière partenariale

Les **alliances sont le 3<sup>ème</sup> levier des modèles socio-économiques associatifs**. Que ce soit entre associations, avec les partenaires publics ou avec le monde économique, elles se diversifient. Co-construire devient un enjeu stratégique, non seulement pour faire face à la raréfaction des moyens, mais surtout pour inventer de nouvelles formes de mobilisation afin de répondre aux besoins sociétaux grandissants.

Pour passer de quelques pionniers à une capacité plus large des associations à impulser des démarches de partenariats stratégiques, un **parcours d'expérience dédié aux alliances innovantes** permettra de partager les expériences et de faire monter en compétences les acteurs ayant déjà une expérience partenariale.

Ce parcours d'expérience est conçu pour **12 réseaux associatifs au profil différent**. Le groupe est constitué de dirigeants en charge des partenariats qui peuvent participer en binômes afin de faciliter l'irrigation au sein de leur association des enseignements de l'expérience vécue.

Le parcours d'expérience « alliances innovantes » abordera **différentes thématiques** :

- Etat des lieux des partenariats en France et spécificités régionales,
- Modèles socio-économiques associatifs,
- Partenariats entre structures d'intérêt général,
- Nouveaux modes relationnels avec les acteurs publics,
- RSE & Partenariats, l'évolution des partenariats associations / entreprises,
- Innovations territoriales & sociétales, l'alliance entre acteurs publics et privées.

Afin de passer des tests réalisés depuis 3 ans à un parcours qui puisse être déployé à grande échelle, un programme expérimental d'appropriation a été initié sur 18 mois (juillet 2017- décembre 2018).

### Le socle de capitalisation

Initié en 2006, le **programme de recherche « Nouvelles alliances au service du bien commun »** analyse les pratiques des associations et des entreprises en matière de **partenariats innovants pour pondre aux enjeux économiques, sociaux, environnementaux et sociétaux**.

En partenariat avec la Caisse des Dépôts, le Mouvement Associatif et le Ministère en charge de la Vie Associative, **Le RAMEAU a capitalisé les expériences pionnières autour du kit « Partenariats associations - entreprises »**. Ces outils sont disponibles en *open source* sur un **centre de ressources numériques**.

**Consultez le centre de ressources numériques dédié aux partenariats entre associations & entreprises :**

<https://partenariatassociationsentreprises.wordpress.com/>



## Les modalités de conception, de test et d'évaluation du programme

Le programme du **parcours d'expérience « alliances innovantes »** comporte 3 temps :

- 1- **Phase de validation de la conception et de lancement du test** (Juil 2017 – Mars 2018)
  - a. **Constitution du Comité de pilotage et de suivi du programme**
  - b. **Validation du programme et contenu pédagogique**
  - c. **Choix des 12 réseaux associatifs pilotes et « bilatérales » de lancement**
- 2- **Phase de réalisation du test** (Avril-Nov 2018)
  - a. **Réalisation des sessions collectives, du suivi individuel et des visites terrain**
  - b. **Animation de la communauté des 12 réseaux associatifs**
  - c. **Information et suivi auprès du Comité de pilotage**
- 3- **Phase d'évaluation et de réflexion sur le déploiement du parcours** (Nov-déc 2018)
  - a. **Evaluation du programme**
  - b. **Réflexion sur le déploiement**

## Les modalités de pilotage du programme

Le programme est piloté par un **Comité de 3 partenaires : DJEPVA, Le RAMEAU et un partenaire privé (en cours de validation)**

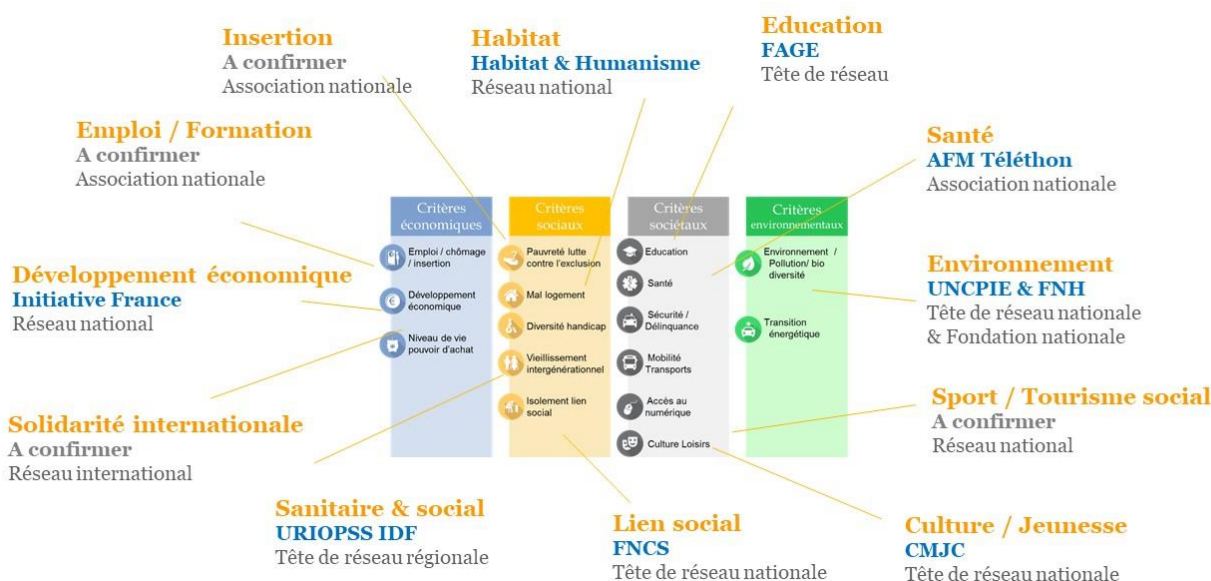
Les orientations et les résultats sont débattus au sein d'un **Comité d'orientation**

- **Membres : 3 partenaires + ADASI, AFF, Avise, Caisse des Dépôts, CFF, CGET, Direction des Sports, MEDEF, Mouvement Associatif, Opus 3, RNMA, RTES**
- **Fréquence : le Comité se réunira 3 fois / au lancement de l'initiative (mars 2018), à mi-chemin de l'expérimentation (septembre 2018) et à l'issue de la phase d'expérimentation (décembre 2018)**

Les modalités pratiques et les choix méthodologiques sont débattus au sein d'un **Comité technique** composé de : ADASI, Consult'In France, DLA, Le RAMEAU, Valérie LERAY (consultante indépendante), Opus 3

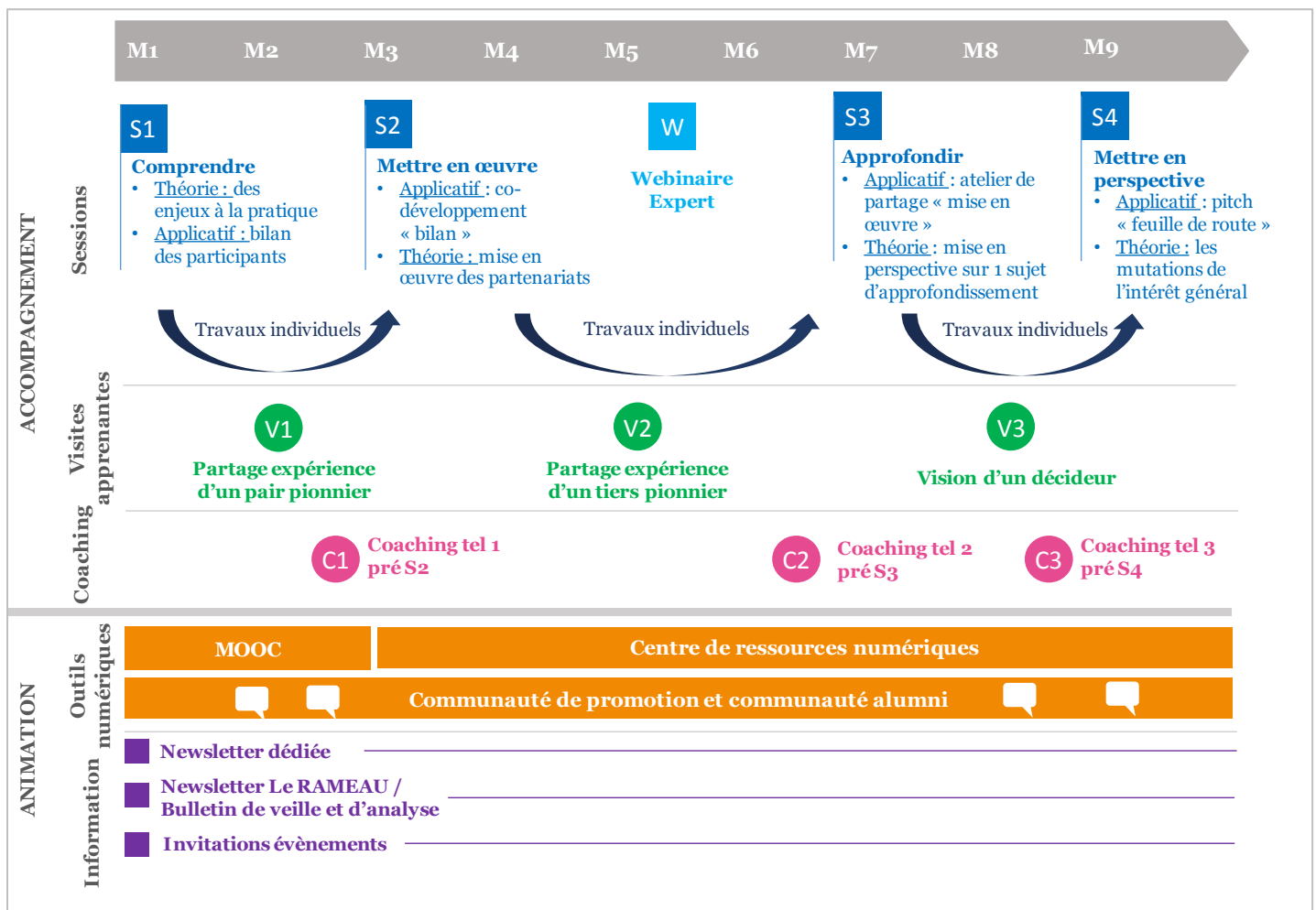
## Les réseaux associatifs participants à l'expérimentation

**15 réseaux associatifs ont été sollicités** (9 accords, 4 en attente de confirmation et 2 refus pour raison de temporalité non appropriée à leur projet associatif). **Les réseaux pilotes sont :**



# Le fil conducteur de l'expérimentation

Le **parcours d'expérience entre pairs sur 9 mois** est structuré selon le programme suivant :



Les **4 sessions collectives** suivront le **cheminement** suivant :

## S1 Comprendre

**Théorie : état des lieux des partenariats en France**

**Les enjeux des alliances** (panorama & enjeux des associations, fragilités des territoires, cohérence territoriale, place et complémentarités des acteurs, RSE & Partenariats, innovations publiques)

**Les modèles socio-économiques associatifs** (typologie des MSE, place du levier des partenariats, évolution en 10 ans, spécificités par type de partenaires publics & privés)

**Applicatif :**

**Bilan des actions** de partenariat des participants et des **freins rencontrés**

## S2 Mettre en œuvre

**Théorie : comment mettre en place une dynamique d'alliances innovantes**


Comment **identifier les enjeux** des partenariats


Comment **se positionner et piloter** les alliances innovantes

Comment **évaluer les partenariats**

Comment **pérenniser l'ingénierie** partenarial au sein d'un réseau associatif

**Applicatif :**

 **Rencontre inspirante :** un partenaire privé faisant le récit d'une alliances stratégique qu'il a vécue

 **Rencontre inspirante :** un pair associatif ayant développé une stratégie de partenariat innovante

## S3 Approfondir

**Théorie : mise en perspective sur un sujet d'approfondissement choisi collectivement par les participants**

**Changement d'échelle de l'innovation sociétale**

**La co-construction territoriale**

**L'engagement des salariés**

...

**Applicatif :**

*Atelier de travail sur le rôle en œuvre & défiance d'une famille de MSE*

## S4 Mettre en perspective

**Théorie : les mutations de l'intérêt général**

**Les évolutions de l'écosystème :** système politique, pouvoir d'agir des citoyens et des organisations dans l'action collective

Les conditions de la **co-construction du bien commun**

**Applicatif :**

*Atelier de travail & réflexion de groupe*

 **Rencontre inspirante :** un décideur institutionnel apportant son regard sur les mutations de l'intérêt général