



48^{èmes} rencontres nationales du RNMA

La co-construction territoriale et le parcours d'expérience

7 juin 2018

1, Allée Charles V - 94300 VINCENNES
Tél. : 01-53-66-99-70 - info@lerameau.fr
www.lerameau.fr

En partenariat avec :



- Le RAMEAU est un **laboratoire de recherche dédié aux alliances innovantes** au service du bien commun.
- Depuis dix ans, il **anime des démarches novatrices de co-construction, produit de la connaissance, et teste des méthodes d'ingénierie**, mises à disposition de tous en open source.
- Une démarche de **recherche fondée sur 3 leviers** : les dialogues de gouvernance avec suivi sur 36 mois minimum, les études scientifiques et la mise en débat entre acteurs, notamment sur les territoires

Un modèle de recherche empirique atypique

Le RAMEAU en chiffres

Association d'intérêt général, créée en 2006

12 ans de recherche appliquée

500 organisations bénéficiaires

850 expérimentations de terrain

50 études de référence

30 groupes de réflexion prospective

50 M€ mobilisés pour le changement d'échelle d'innovations sociétales

1,5 M€ de budget / 8 permanents et 8 contributeurs réguliers

En co-construction avec notamment



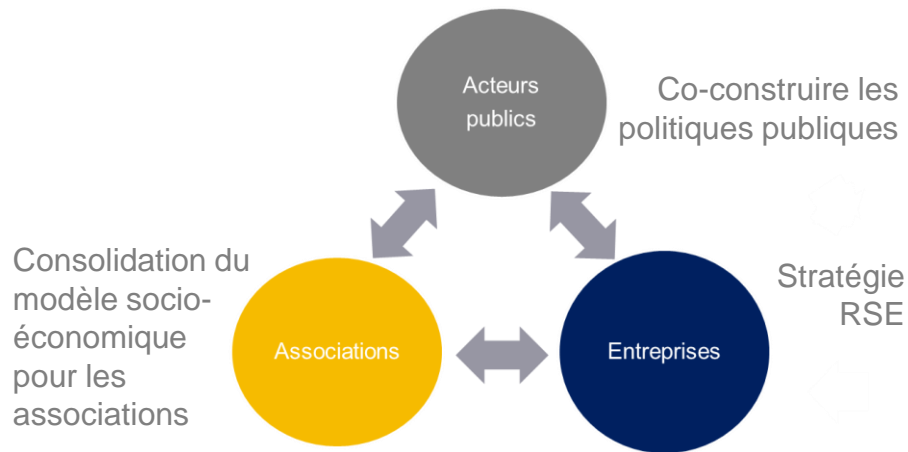


Un mouvement de co-construction en développement

Un besoin d'être outillé

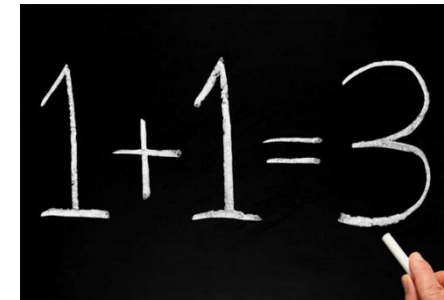
Une solution : le parcours d'expérience

Une nécessité d'ouverture



Développer des liens avec son écosystème permet d'ouvrir le champ des possibles

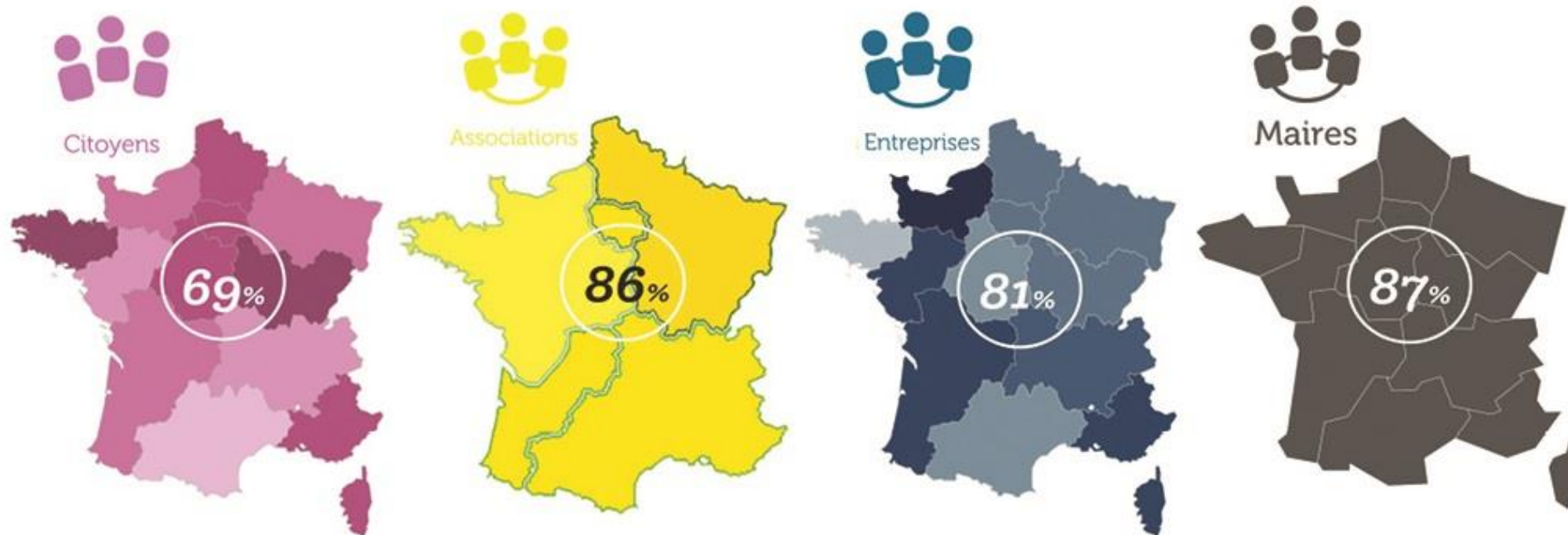
Les alliances : un nouveau mode d'action



Création, entre différents acteurs, de nouvelles solutions face aux besoins de l'écosystème. Une position, qui traduit une capacité d'ouverture à l'autre et une volonté de co-construction.

Face aux enjeux, aucun acteur ne peut plus agir seul. Les alliances constituent un nouveau mode d'action pour répondre aux besoins de l'écosystème

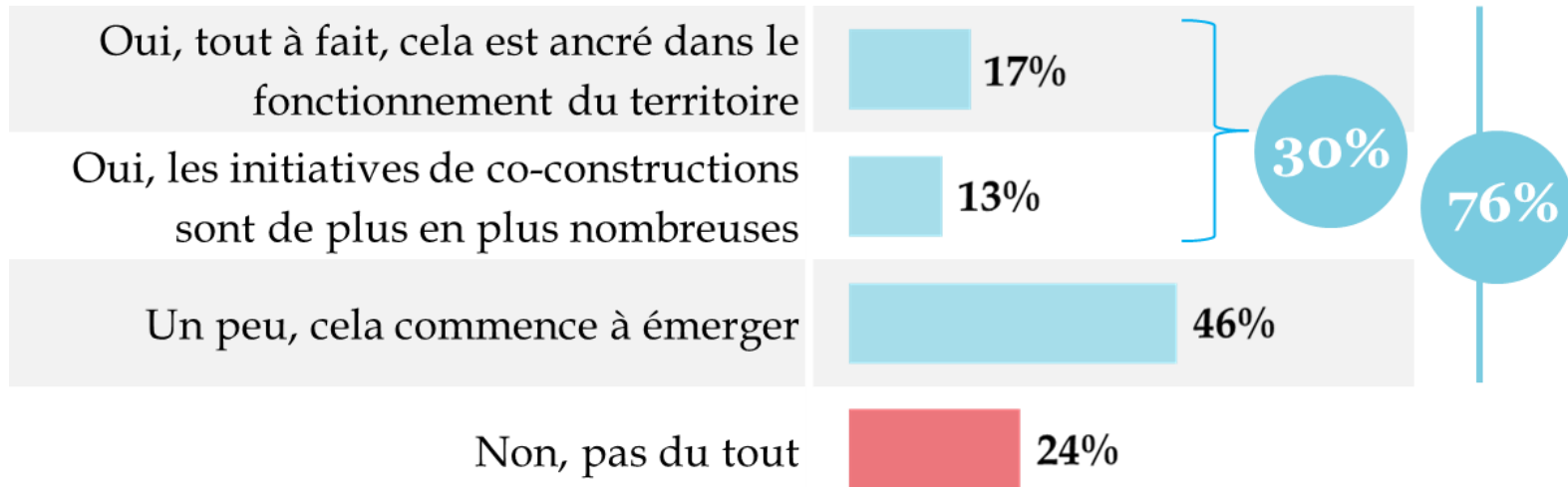
Les alliances, un mode d'action plébiscité



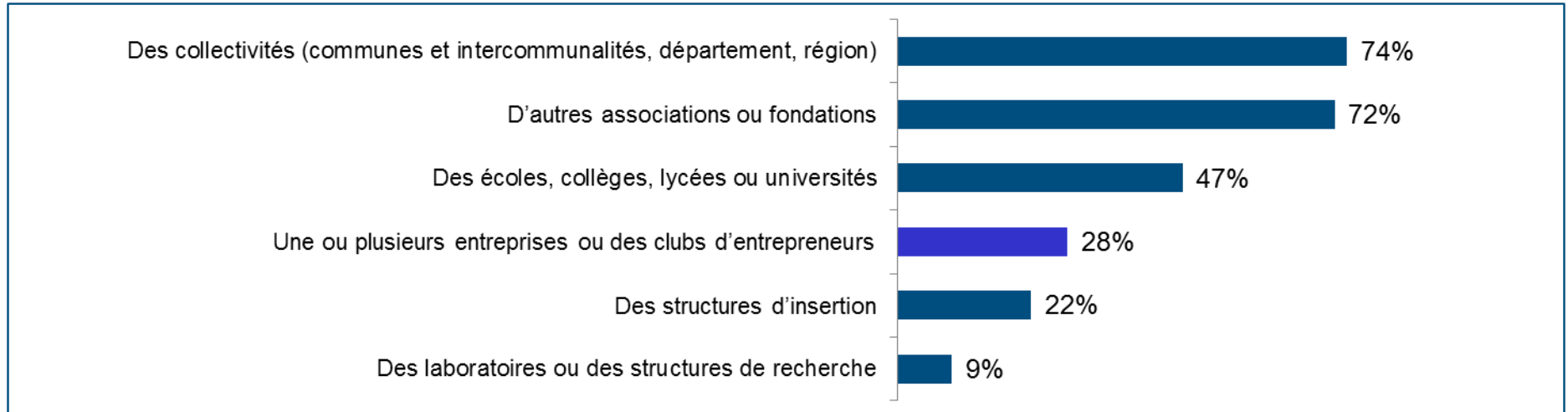
L'ensemble des acteurs plébiscitent un « devoir d'alliances » pour inventer des solutions innovantes

Q4 - Votre territoire est-il porteur d'une dynamique de co-construction entre les différents acteurs (associations, entreprises et collectivités territoriales) ?

Base : Ensemble des Maires



Une dynamique de co-construction qui émerge



Q14. Outre les services de l'état, avec quelles organisations votre association développe-t-elle des relations ?

- Les associations établissent des relations avec **des partenaires de statuts différents**.
- Les 3 principaux partenaires sont **les collectivités territoriales, les associations ou fondations et les établissements d'enseignements**.
- Les associations sont des acteurs de proximité, et nouent particulièrement des partenariats avec d'autres acteurs de proximité.

Les associations développent des démarches multi partenariales avec les acteurs de leur territoire

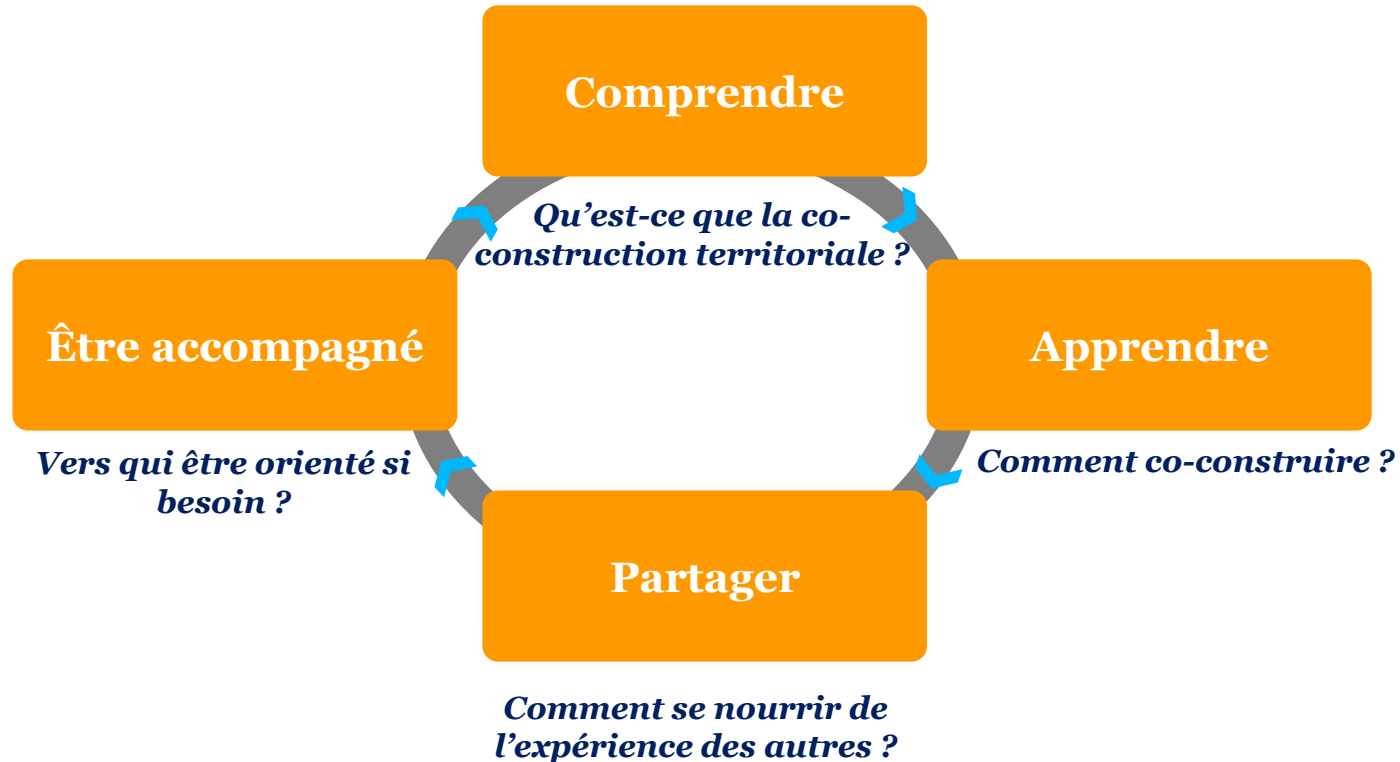
Un mouvement de co-construction en développement



Un besoin d'être outillé

Une solution : le parcours d'expérience

Les besoins identifiés en matière de co-construction territoriale



Développer les compétences et lever les freins pour favoriser les démarches de co-construction dans les territoires

Des outils numériques

Centre de ressources numériques « co-construction territoriale »



Un référentiel et un site dédié publiés en novembre 2016 :
<https://coconstructionterritoriale.wordpress.com/>

Le tableau de bord interactif pour l'Observatoire des partenariats



Un site dédié a été créé en novembre 2016 :
<http://observatoire-des-partenariats.fr/>


Des outils d'appropriation

Mooc « les alliances qui changent les territoires »



Les MOOCs « Les partenariats qui changent le monde » et « Les alliances qui changent les territoires » sont disponibles gratuitement sur la plateforme Coursera :
<https://www.coursera.org/essec>

Webinaires



3 ans pour capitaliser, modéliser et mettre en partage

- ❑ **Suite à la mise à disposition des différents outils, plusieurs enseignements sur les besoins :**
 - Expérimenter concrètement pour être en mesure de pleinement s'approprier les outils
 - Compléter les ressources disponibles par des échanges et de la co-construction entre pairs,
 - Prendre le temps de poser un bilan, une cible et une trajectoire (il ne suffit pas d'avoir « juste » une boîte à outils)

- ❑ **Objectif : concevoir une méthode adaptée qui se base sur :**
 - Un cheminement de plusieurs mois,
 - Les échanges et la co-construction entre pairs,
 - Les outils d'appropriation capitalisés.

Une démarche apprenante à proposer

Un mouvement de co-construction en développement

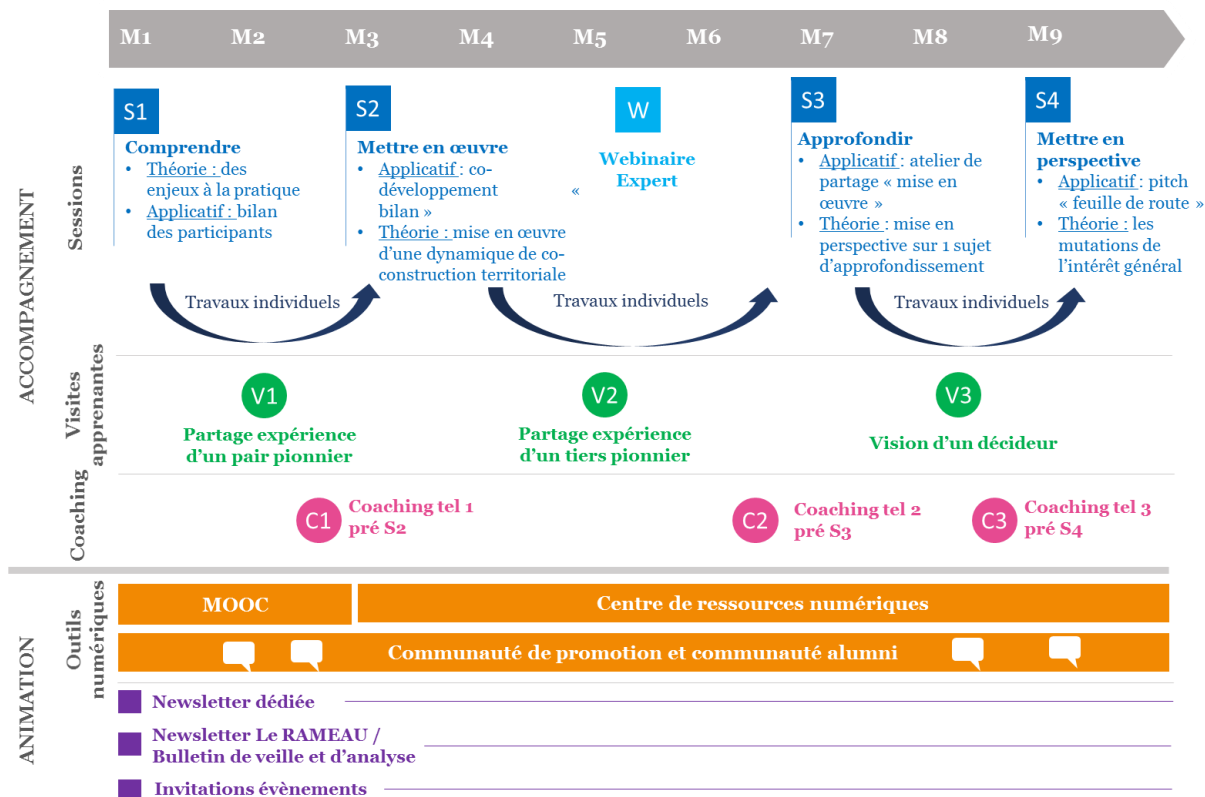
Un besoin d'être outillé



Une solution : le parcours d'expérience

Le parcours d'expérience co-construction territoriale

Un cheminement de 9 mois



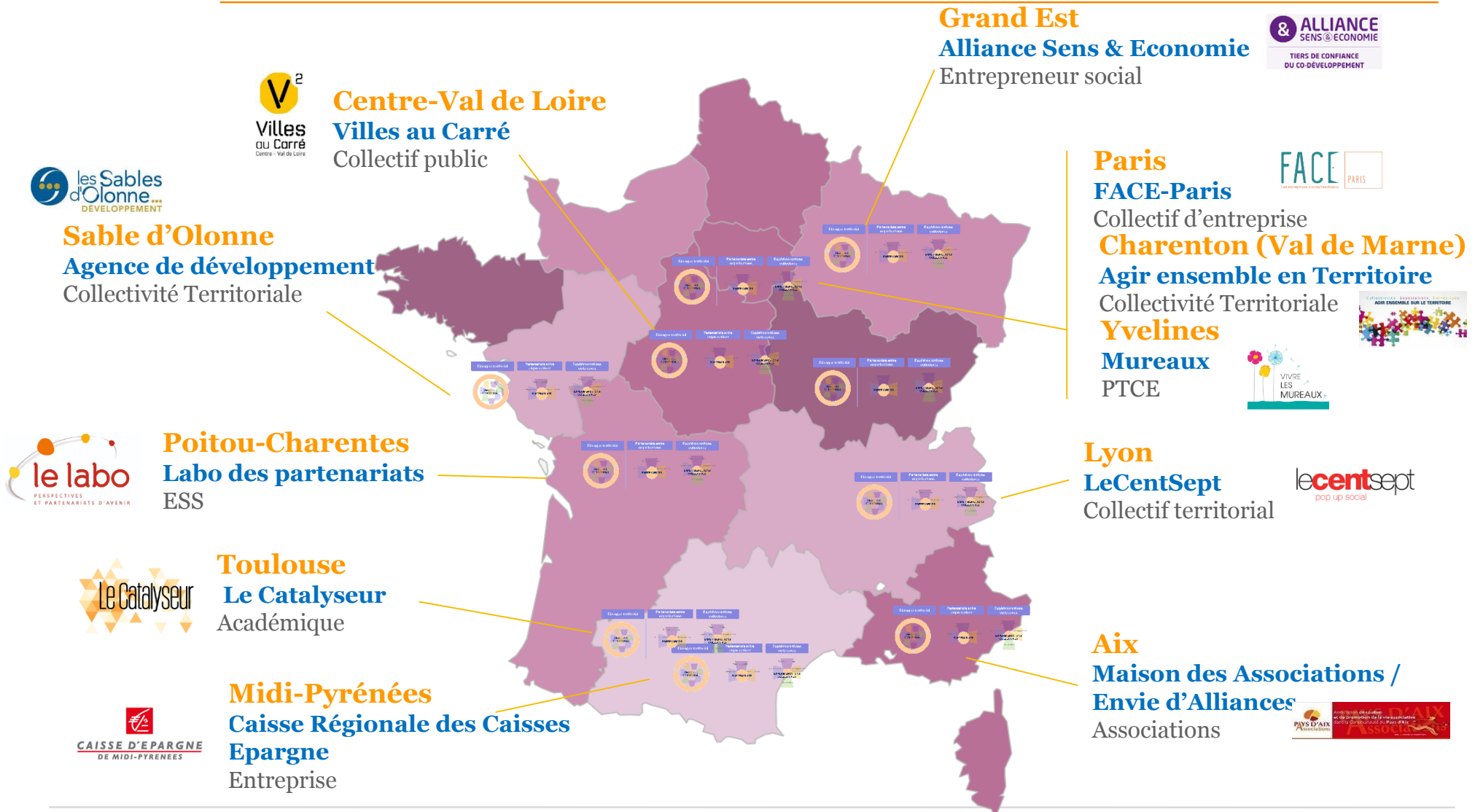
Expérience collective entre catalyseurs territoriaux, alliant :

- Des **temps collectifs** d'apprentissage et des **temps individuels**,
- Des **apports théoriques**, des **témoignages** de pairs et de décideurs, et des **mis en situation** pratiques et applicatives,
- Une **animation continue** (outils numériques, temps d'échanges et d'inspiration informels)

Double objectif : se nourrir et contribuer

Un cheminement de 9 mois entre pairs basé sur le co-développement (en partenariat avec le CGET)

Parcours d'expérience : les territoires pilotes



Une réelle diversité des expériences