



Modèles socio-économiques d'innovation sociétale

5 avril 2019

1, Allée Charles V - 94300 VINCENNES
Tél. : 01-53-66-99-70 - info@lerameau.fr
www.lerameau.fr

En partenariat avec :



- ❑ Le RAMEAU est un **laboratoire de recherche dédié aux alliances innovantes au service du bien commun.**
- ❑ Depuis dix ans, il **anime des démarches novatrices de co-construction, produit de la connaissance, et teste des méthodes d'ingénierie**, mises à disposition de tous en open source.
- ❑ Une démarche de **recherche fondée sur 3 leviers** : les dialogues de gouvernance avec suivi sur 36 mois minimum, les études scientifiques et la mise en débat entre acteurs, notamment sur les territoires

Un modèle de recherche empirique atypique

Le RAMEAU en quelques mots

Laboratoire de recherche empirique,
sous statut associatif d'intérêt général, créé en 2006

12 ans de recherche appliquée

12 plateformes de capitalisation

500 organisations bénéficiaires

70 M€ mobilisés pour l'innovations sociétales

1 M€ de budget / 5 permanents

Co-fondateur de :



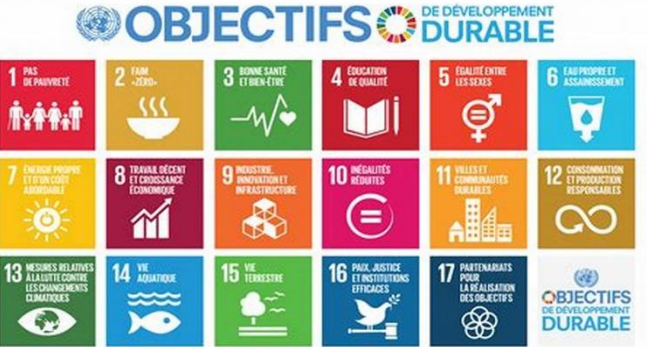
En partenariat avec notamment :



Les ODD, un nouveau cadre partagé

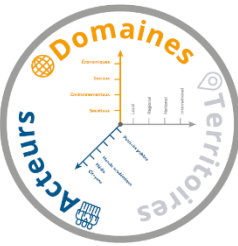
Un cadre systémique pour appréhender les enjeux collectifs...

... qui pose 3 nouveaux paradigmes !

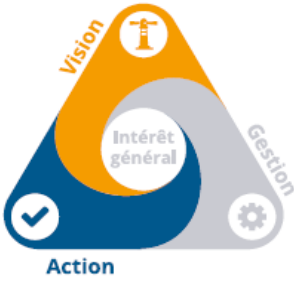


16 objectifs complémentaires et un moyen pour y parvenir

De nouvelles articulations à inventer



Un nouvel équilibre entre 3 leviers collectifs



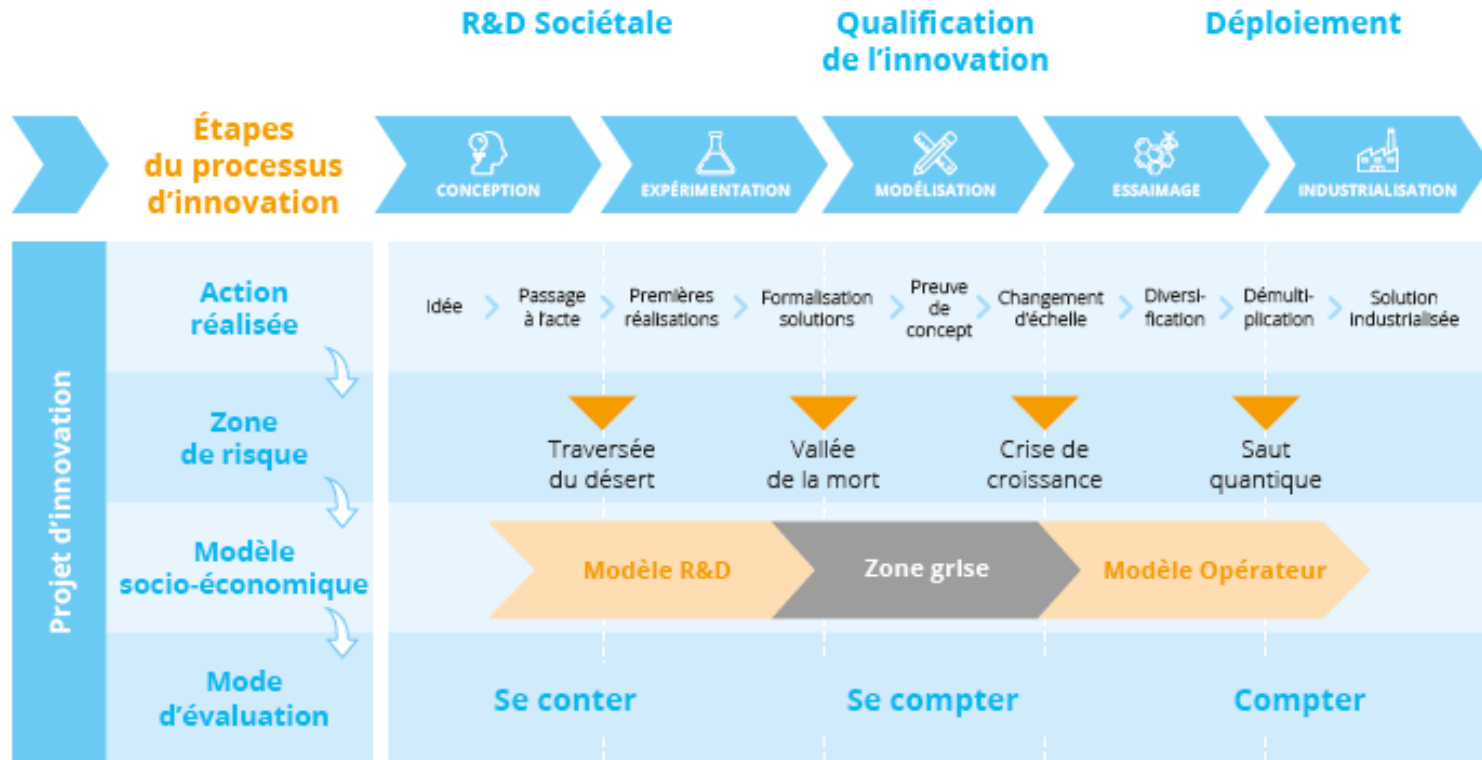
Tous mobilisés



Des enjeux tant sur les solutions que sur la méthode pour y parvenir

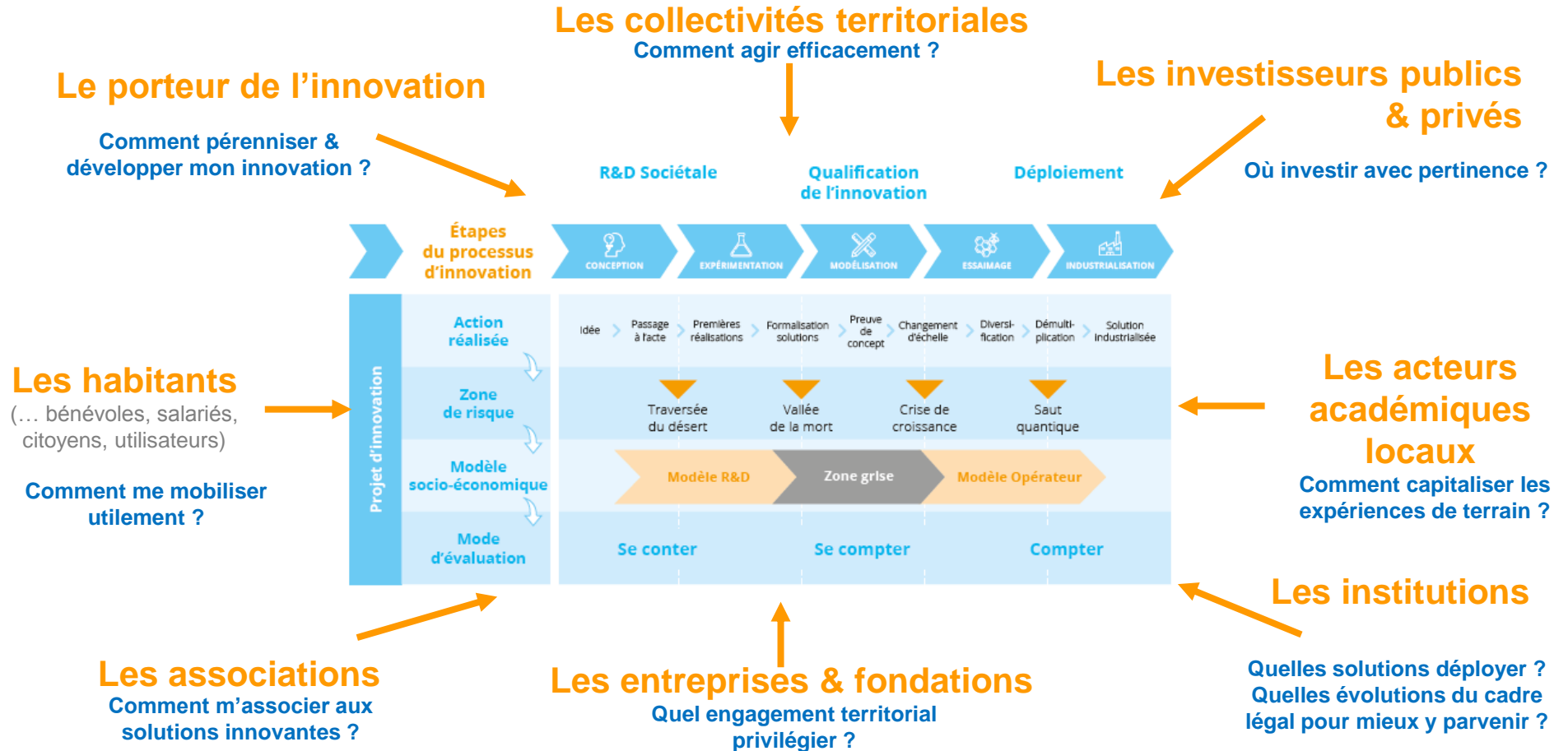
Les ODD modélisent un changement systémique... mais comment faire concrètement sur les territoires ?

Le cheminement de l'innovation sociétale

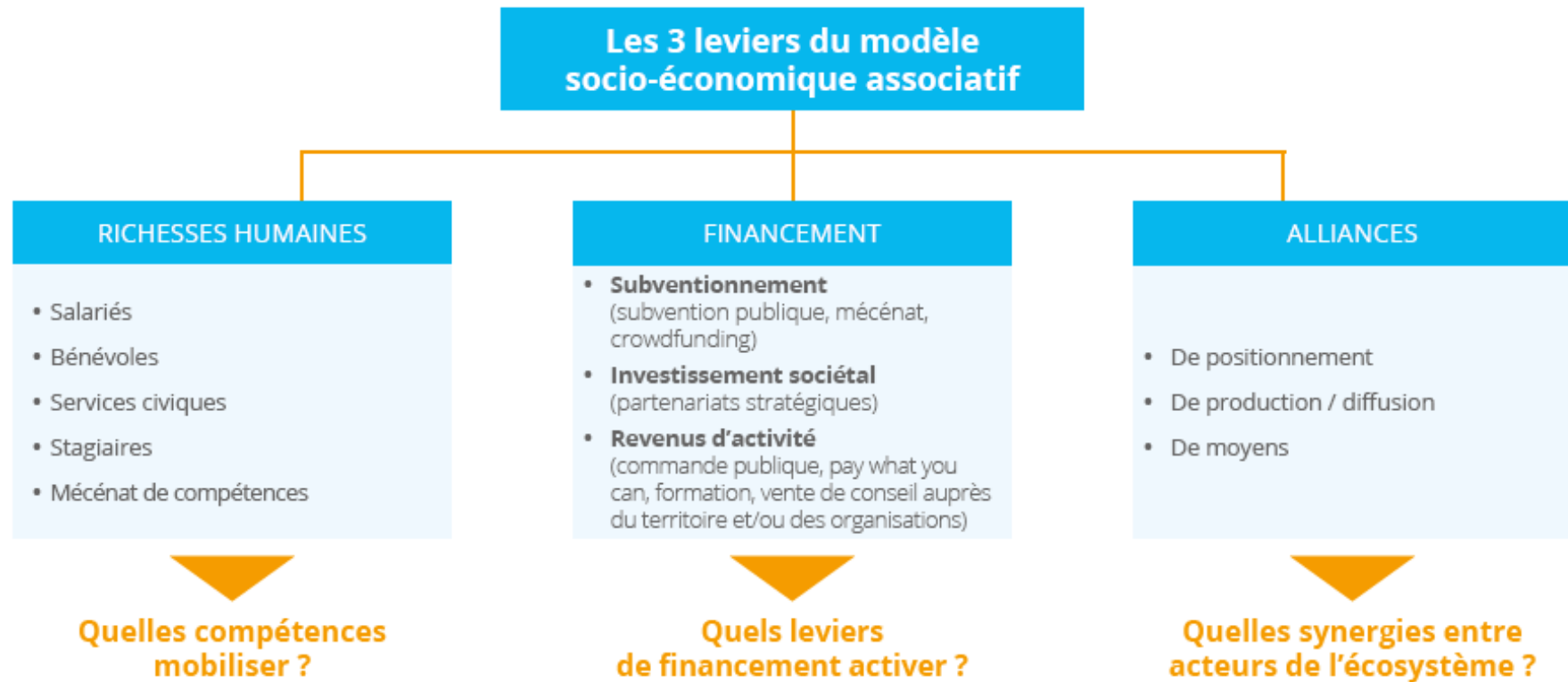


Un chemin qui nécessite d'anticiper et de s'adapter au cours du temps

Qui est concerné par l'innovation sociétale ?



Tous les acteurs du territoire sont concernés



Source Le RAMEAU

3 leviers de mobilisation de l'engagement