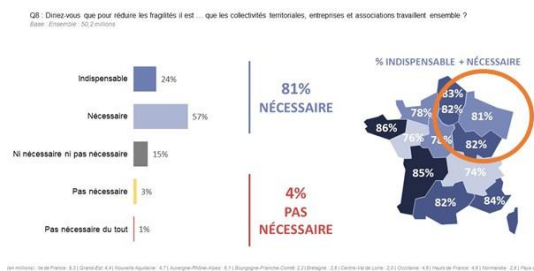


L'évaluation des partenariats en pratique

La co-construction, un mouvement à l'œuvre : en moins de dix ans, les alliances stratégiques sont devenues un profond levier de transformation des organisations et des territoires.

L'état des lieux des partenariats en région Grand Est

Grand Est 81% des habitants de la Région Grand Est¹ considèrent qu'il est indispensable et nécessaire que **collectivités, entreprises et associations travaillent ensemble** pour réduire les fragilités de leur territoire et créer de nouveaux moteurs de développement économique durable.



Face à ce « devoir d'alliances » affirmé par les citoyens, **47% des associations employeuses et 36% des entreprises d'au moins 10 salariés développent des partenariats** : des pratiques proches de la moyenne nationale².

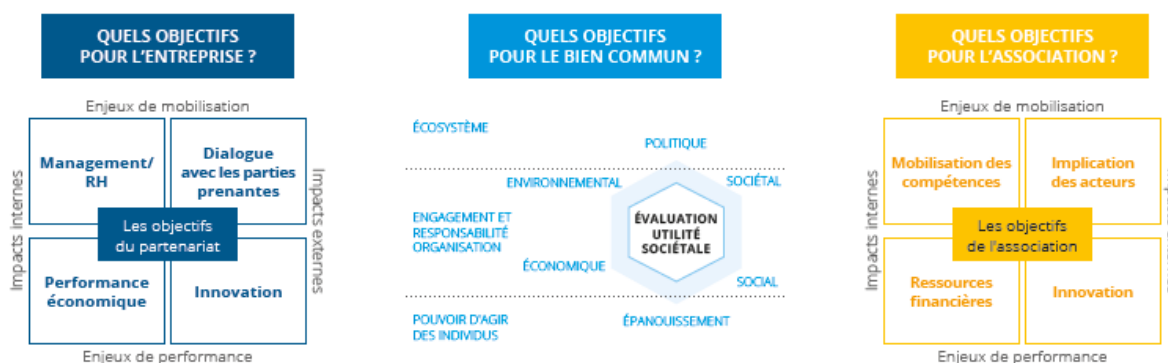
Habitants, entreprises et associations de la région Grand Est se rejoignent sur la priorité d'**agir en alliances sur les questions économiques** (emploi, développement économique) et **environnementales** (notamment la transition énergétique). **La mobilité** est également identifiée par les entreprises comme un domaine de coopération prioritaire.

Afin de développer les partenariats, la mesure de leur impact est un levier structurant. L'évaluation partenariale **consiste à rendre compte de l'utilité, de la valeur ajoutée créée à la fois pour les partenaires impliqués mais également pour le territoire sur lequel s'inscrit cette relation.**

La clé de voute de l'évaluation : le dialogue autour des objectifs du partenariat

L'évaluation partenariale commence par un effort de clarification des objectifs. Leur partage entre partenaires constitue le fondement d'une relation basée sur la confiance. C'est le 1^{er} pas vers la co-construction. Cette démarche permet aux parties prenantes d'identifier très tôt comment évaluer les résultats de leur partenariat, mais aussi et surtout de créer un nouvel espace de dialogue.

Exemple : cadre de référence pour les partenariats associations - entreprises



¹ Programme IMPACT de l'Observatoire des partenariats – Etude IMPACT-Citoyens (COMISIS-OpinionWay, octobre 2019)

² Rapport IMPACT-Grand Est (Observatoire des partenariats, décembre 2019)

Un « parcours d'appropriation » sur l'évaluation partenariale

Le RAMEAU a réalisé un kit pratique pour permettre à chacun de s'approprier le mode opératoire le plus adapté à son besoin en matière d'évaluation partenariale. Le cheminement proposé est étayé par des exemples et des outils associés à chacune des étapes.

Le **kit pratique « l'évaluation partenariale »** vous permet de :

- Comprendre les enjeux et la diversité des pratiques de l'évaluation partenariale,
- Savoir qualifier sa propre maturité et se positionner sur le sujet,
- Monter en compétence au travers de retours d'expériences pertinents,
- Disposer des outils nécessaires pour passer à l'action.

Vous pouvez le **télécharger** librement : <https://innovationterritoriale.plateformecapitalisation.org/evaluer-sa-pertinence>

Pour plus d'informations

Centres de ressources numériques « L'évaluation partenariale »

En partenariat avec la Caisse des Dépôts, Le RAMEAU met à disposition le fruit de ses travaux de recherche au sein d'une plateforme de capitalisation. Cette plateforme est structurée autour de :

- Une page dédiée à la méthode de mise en œuvre une démarche d'évaluation,
- 4 onglets traitant des impacts des alliances sur : la performance des organisations, l'innovation, les dynamiques territoriales et les modèles socio-économiques.

<https://evaluation-partenariale.plateformecapitalisation.org/>



L'Observatoire des partenariats

Créé en 2008 par la Caisse des Dépôts et Le RAMEAU, en partenariat avec le MEDEF et le Mouvement Associatif, l'Observatoire des partenariats a pour objectif de qualifier les enjeux des relations partenariales, d'identifier les pratiques innovantes et de suivre l'évolution des dynamiques d'alliances en France.

Un ensemble d'études sont disponibles par domaines, acteurs et territoires. De plus la base de données IMPACT-Pratiques innovantes illustre plus de 150 études de cas représentative de la diversité des modèles partenariaux.

<http://observatoire-des-partenariats.fr/>

