

# Cercle Fondation d'avenir

Le "jouer collectif" en territoire / jeudi 11 juin 2020



VIVRE  
LES  
MUREAUX

# Les Mureaux : une ville qui fait face à de nombreux défis

Chômage : **20%** Moyenne nationale 9.1 %

Chômage des jeunes : **24%** Moyenne nationale 20%

Pauvreté globale : **27%** Moyenne nationale 14%

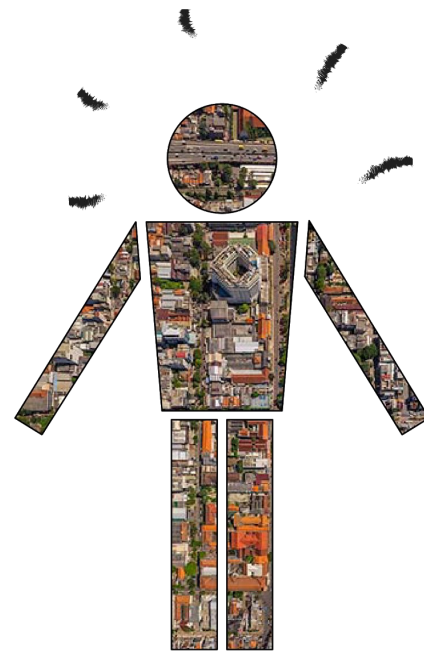
Pauvreté des jeunes : **70%** Moyenne nationale 65%

Foyers fiscaux qui paient l'IR : **33.6%** Moyenne nationale 61%

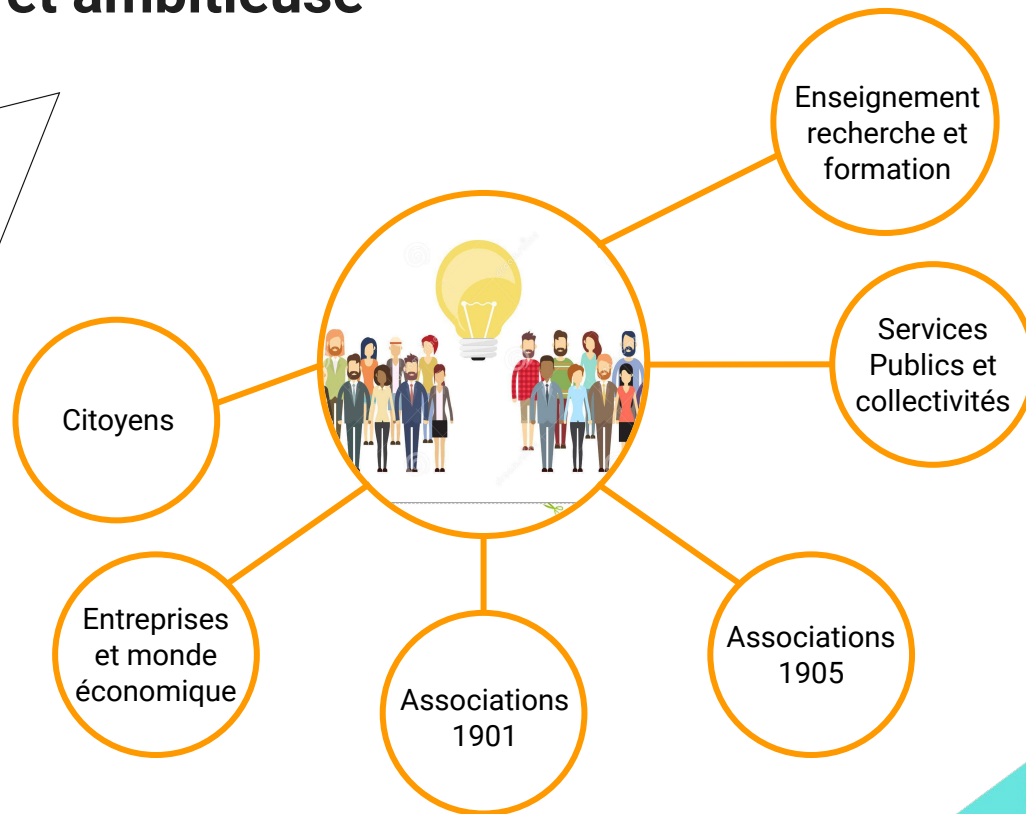
> Éviter les guerres de gangs / trafic de drogue et prostitution / radicalisation / zones de non droit

**“L'ambition est de ne pas sacrifier une prochaine génération !”**

# Changement de regard



# Une alliance inédite et ambitieuse



# Une alliance inédite et ambitieuse

## PTCE : Pôle Territorial de Coopération Économique

Des acteurs venus de l'économie sociale et solidaire avec d'autres comme HEC, de grandes entreprises comme Renault... 175 membres fondateurs et partenaires au total

Une stratégie ambitieuse, originale et positive de développement.

'Vivre les Mureaux' connecté à de nombreux réseaux :



Un projet suivi de près par de nombreuses personnalités  
Ils commencent à le dire :

<https://lesmureaux.info/temoignages>

## Une méthode : M.U.R.E.A.U.X.

Un

**catalyseur**

**territorial d'**

énergies

et de synergies

**M**arque : passer d'une ville méprisée à une ville désirée

**U**rgence d'agir et de commencer cette transition (écologique, sociale...)

**R**évéler les Ressources & Richesses locales pour changer de regard

**E**ntreprendre sa vie, son territoire, Entrer en action

**A**lliance de tous les acteurs Audacieux (citoyens, assos, entreprises, collectivités ...)

**U**ne seule ville, participative inclusive et indivisible (= sortir de la stigmatisation QPV)

**eX**cellence : Viser et tirer vers le haut, voir grand, recherche de la qualité et du beau

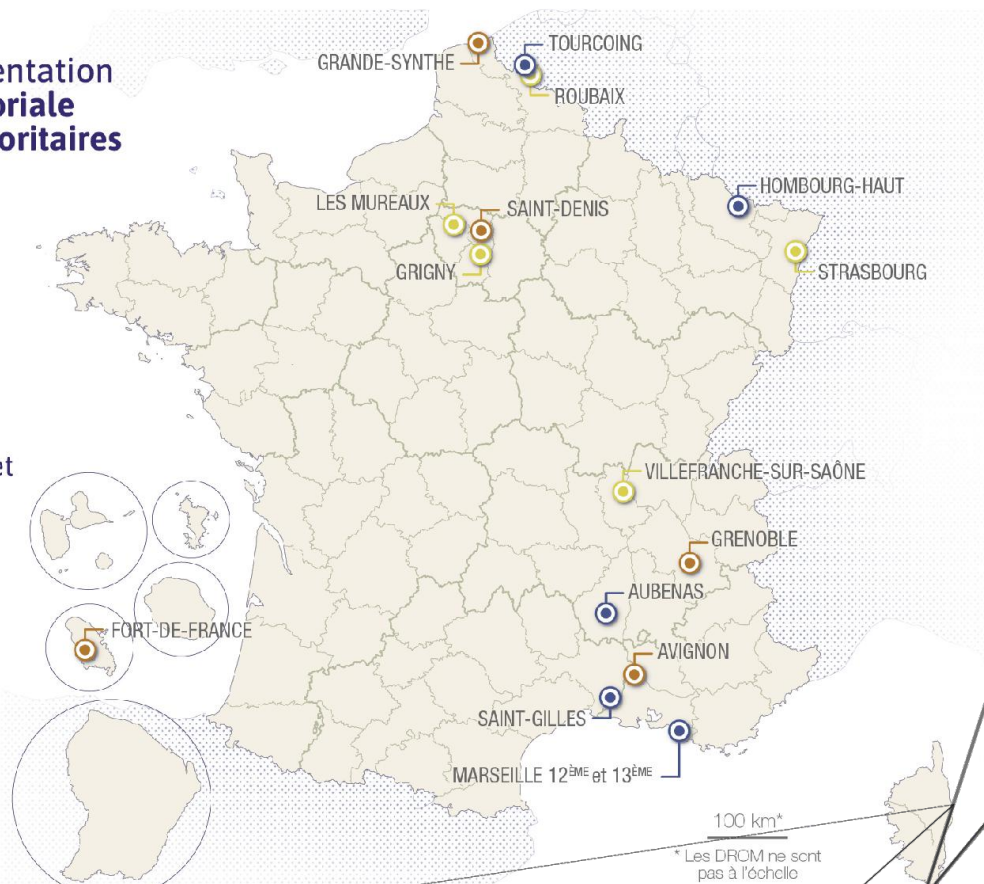
# Démarches expérimentales

Animation  
territoriale  
citoyenne  
suivie par  
l'ANCT

**15 sites retenus** pour l'expérimentation nationale sur l'**animation territoriale citoyenne** dans les **quartiers prioritaires**

**Réseau associatif porteur du site**

-  Bleu Blanc Zèbre (BBZ)
-  Comité national de liaison des régies de quartier (CNLRQ)
-  Fédération des centres sociaux et socioculturels de France (SCSF)



## 3 axes de travail



Vivre ensemble



Travailler



Visiter / Rencontrer

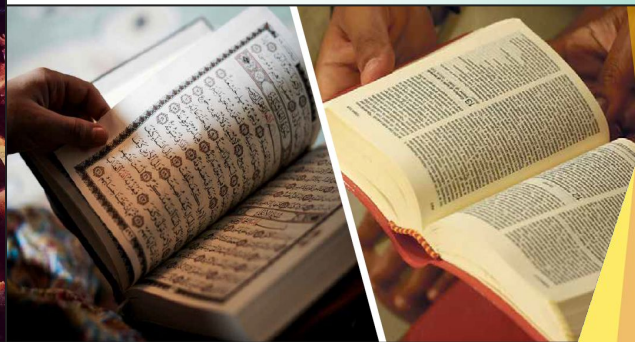




## Concert multi-culturel avec l'Ensemble Jubilé'



Vivre-ensemble



Lectures Bible/Coran

'Le Booster des entrepreneurs'



Travailler

'Rencontre CE&DE'



'La Vie en Grand'

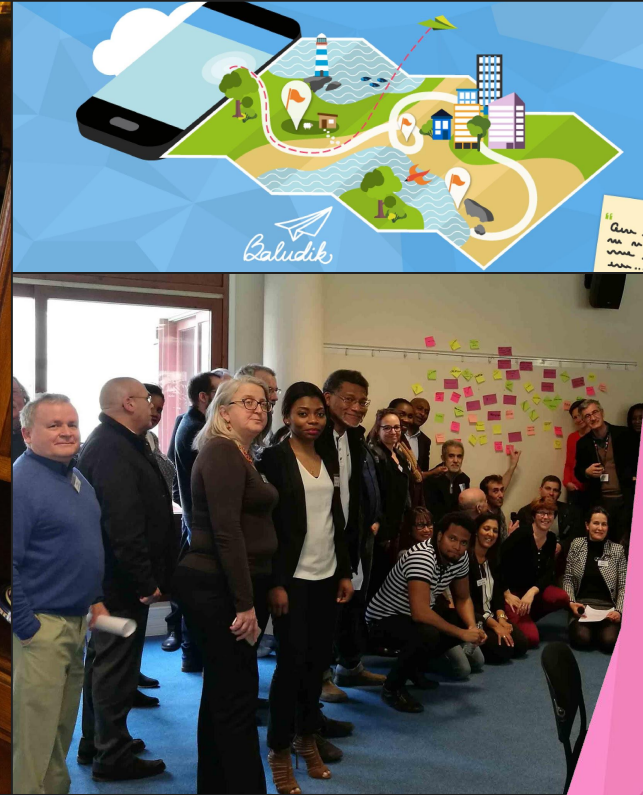


EATWITH



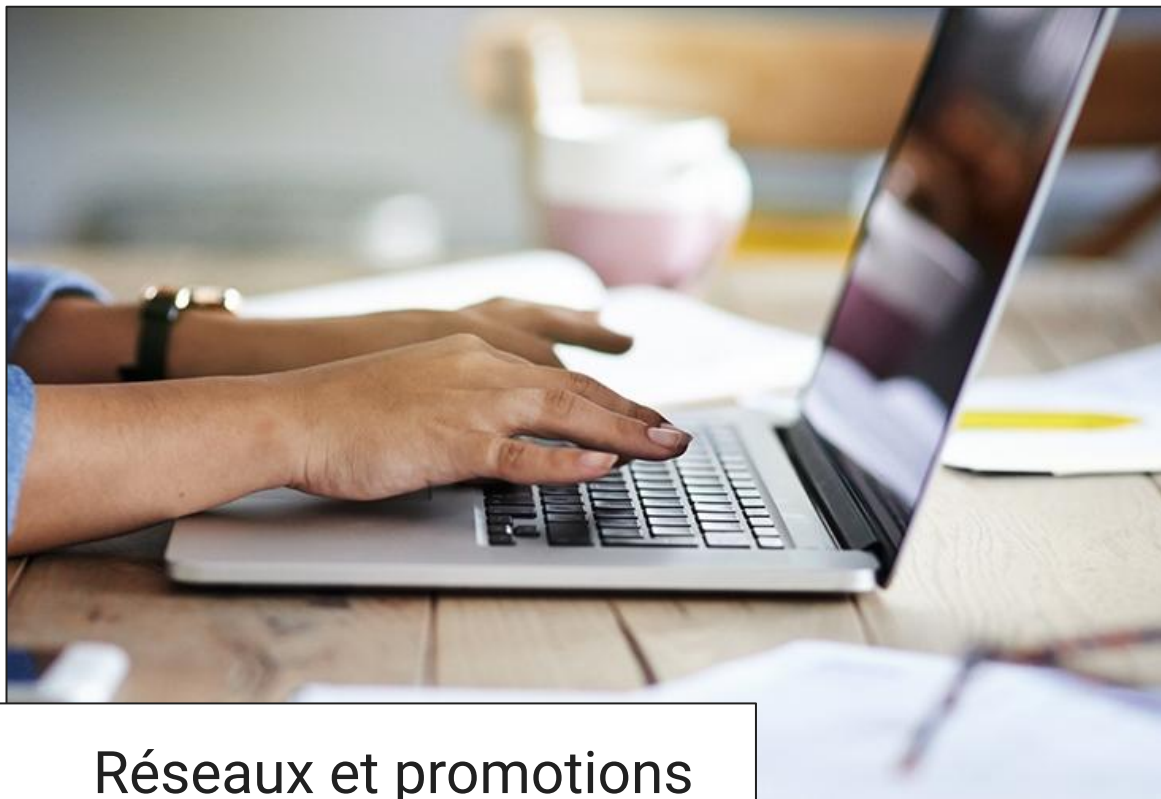
Visiter / Rencontrer

Baludik



Les Voyages Apprenants

'lesmureaux.info et autres réseaux sociaux



Réseaux et promotions

## Quand le chant porte la tolérance

« Un jour, tôt ou tard, noirs ou blancs de peau, on aura tous la même histoire. Chantons l'espoir, oui ! Sur-tout ici aux Mureaux. » Ces paroles sont celles du chant final du groupe Jubileo, tirées d'une adaptation de Claude Nougaro. Des paroles reprises en chœur par le nombreux public qui s'est déplacé le samedi 16 février à l'Espace des habitants pour la journée du vivre ensemble. Le clou d'une journée réussie.

### Casser les barrières sociales

Rassemblant plus d'une centaine d'artistes chanteurs, musiciens et solistes issus des plus grandes formations musicales de France, l'ensemble vocal s'engage, à travers sa musique, dans une démarche de transmission et d'ouverture à l'autre. Cette formation organise plus d'une dizaine de concerts par an, gratuits et accessibles à tous les publics, très loin des salles de spectacles traditionnelles (gares, hôpitaux, jungle de Calais, prisons, centres d'hébergement d'urgence, Samu social...). Elle compte parmi ses membres des chefs d'entreprise, des opérateurs économiques privés et elle accepte en son sein d'anciens délinquants et repris de justice,



L'ensemble Jubileo a fait forte impression samedi dernier

le but étant de créer du lien social.

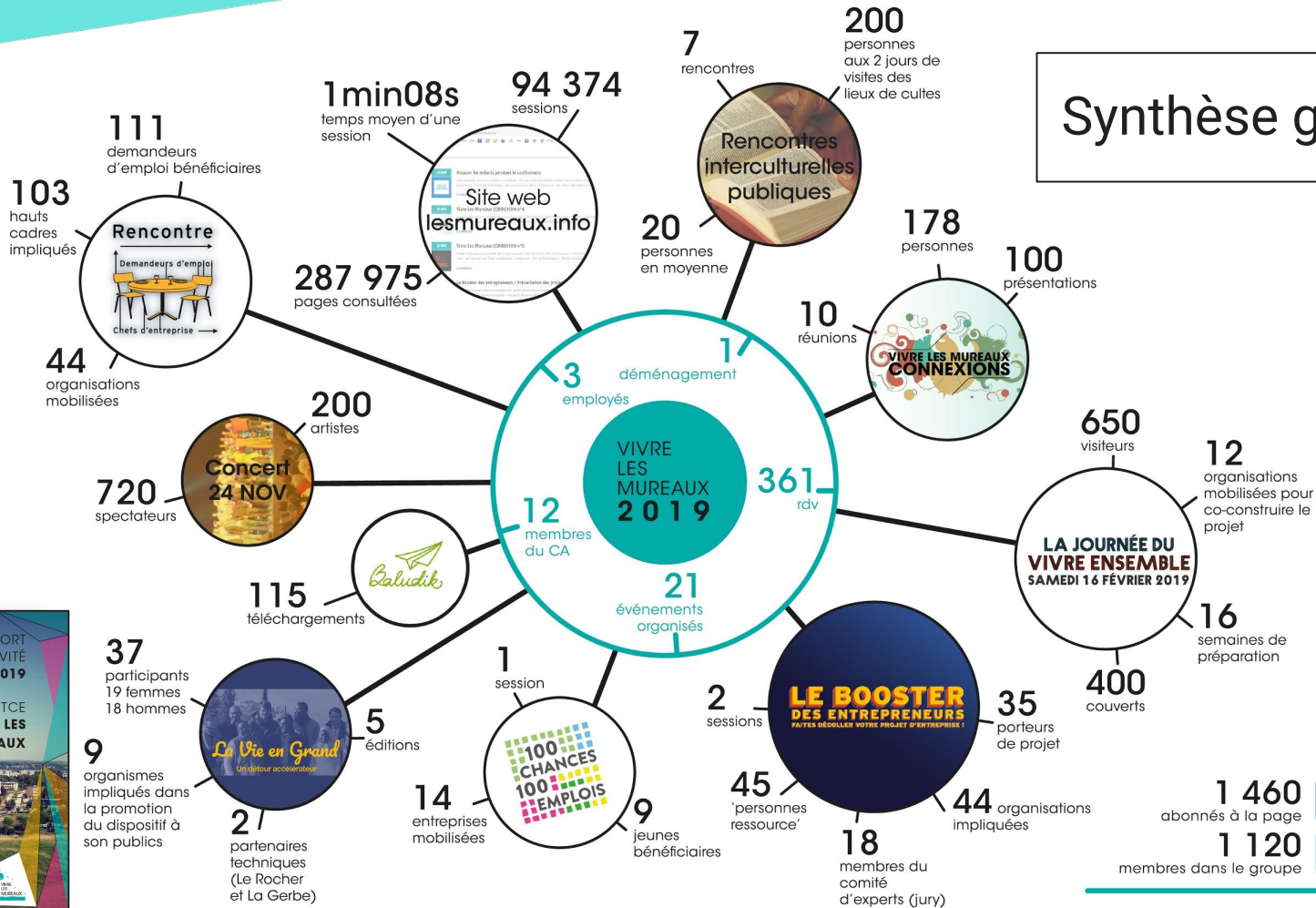
Financée par les cotisations de ses membres et certaines fondations d'entreprises, la chorale aide, à travers le chant, à casser les barrières sociales et à permettre un meilleur vivre ensemble. Elle agit depuis 2008 en faveur de l'éducation et du dé-

veloppement solidaire. Ses membres, les Muriautins ont donc formé un groupe atypique, homogène où les différences de classes ne se voient pas. Le projet a été coaché par sa fondatrice, Bénédicte Bénézit, l'ensemble a été époustoufflant.

Les organisateurs ont eu le nez o

210 articles positifs en 2019

# Synthèse graphique



1 460  abonnés à la page  
 1 120  membres dans le groupe



# Vue globale du tiers-lieu «La Chrysalide»



salle 1



salle 2 et 3



mini-véranda



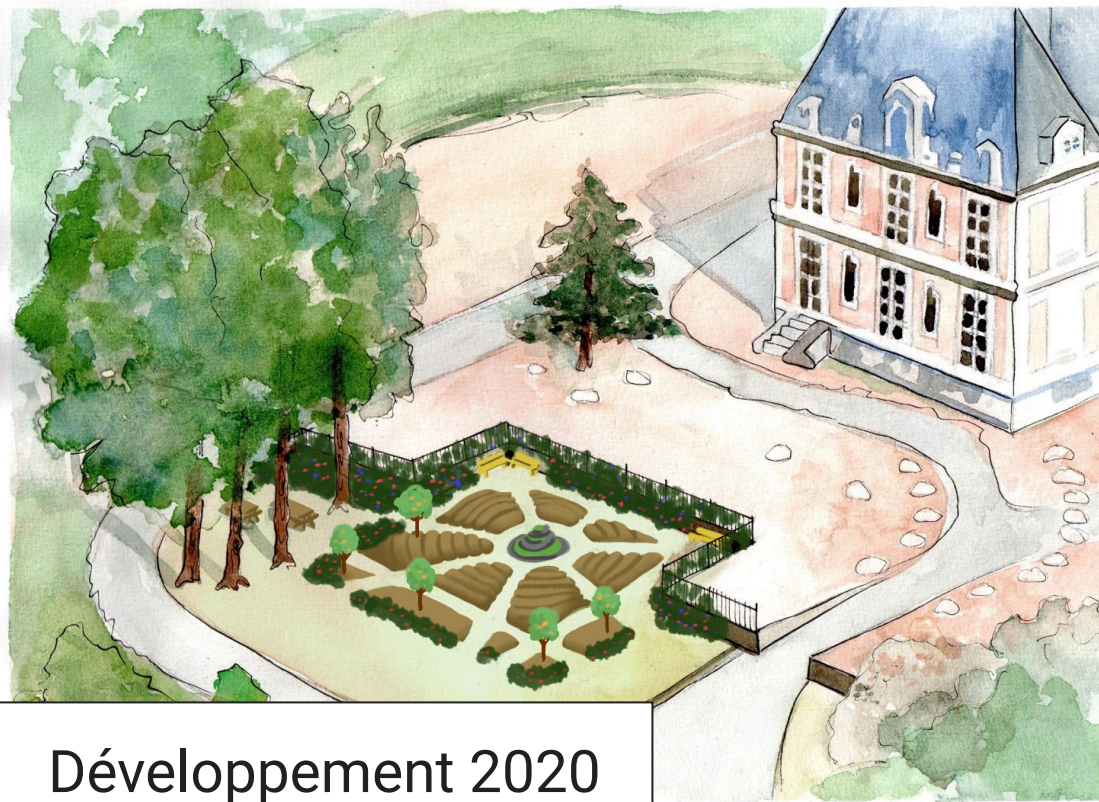
côté rue



Le projet de tiers-lieu «La Chrysalide»

## Développement 2020

## Les Jardins de La Rencontre



Développement 2020

## Forêt nourricière



Forêt-jardin  
ou forêt comestible

Canopée



Arbrustes



Entretien ●●●●● Vulnérabilité ●●●●● Résilience ●●●●● (bio)Diversité ●●●●●



## Épicerie participative (sur le modèle 'Monépi')



Développement 2020

- ✓ CAE (Coopérative d'Activité et d'Emplois)
- ✓ Ferme urbaine sur toiture centre commerciale
- ✓ Bergers urbains
- ✓ Boutique éphémère en centre commercial
- ✓ Accompagner l'installation de Meet my Mama
- ✓ ...



## **Vivre Les Mureaux / acte II**

### **3200 Emplois en local ou extérieur**

(maintien de l'objectif initial du plein emploi malgré la crise du COVID 19)

**Ville agréable** : Taux d'actes délictueux inférieur à la moyenne du département

Une ville reconnue pour son accueil et **prête pour les JO 2024**

Un **démonstrateur social et environnemental** inspirant, d'intérêt national

**Un modèle économique stable et duplicable**

**[ Mise en place d'un 'Club des Grands Partenaires' ]**

# 'Club des Grands Partenaires'

## pour une co-construction territoriale

### 1. Impliquons vos salariés

dans les actions Vivre Les Mureaux

### 2. Expérimentons des actions nouvelles

en partant de vos besoins ("Le Lab vivant")

### 3. Déployons et faisons vivre la méthodologie M.U.R.E.A.U.X.

sur d'autres territoires, stratégiques pour vous

### 4. Co-organisons le Forum national des territoires résilients,

aux Mureaux, 1ère édition septembre 2020

### 5. Contribuez aux orientations stratégiques de Vivre Les Mureaux

(75 K€ /an sur 3 ans)

## 'Club des Grands Partenaires' / **vos avantages :** **5 bonnes raisons de rejoindre ce club**

- ✓ Humaniser votre image en vous associant à une transformation de territoire
- ✓ Communication par l'action sur votre ancrage territorial, qui améliore votre attractivité lors d'appels d'offres
- ✓ Fédérer vos collaborateurs sur la bienveillance et impacter l'engagement salarial
- ✓ Susciter fierté et engagement, doper votre marque employeur et attirer les talents
- ✓ Échanges privilégiés au sein du Club Grands Partenaires (séminaires communs)

**Une ville encore méconnue, peu investie (vs « le 93 » par ex) et où, si le terreau est favorable, tout reste à faire : votre action peut être plus visible et faire plus la différence...**

Des résultats semestriels utilisables par l'entreprise pour son bilan RSE  
et ses outils de communication interne et externe

# Le "jouer collectif" en territoire peut renverser une situation



Période anxiogène  
et d'annonce de chômage de masse

L'alliance de citoyens, associations, entreprises, collectivités, institutions et fondations peut créer dans cette période de crise **un démonstrateur d'une ville résiliente** et tenir le plein emploi pour 2024

**Avec vous ?**





Renforcer la connaissance  
et l'appétence pour des  
métiers en tension.  
Création d'une **formation  
pilote pour les métiers de  
la soudure**

Soutien du **parcours  
d'insertion multi acteurs**  
mis en place par le PTCE  
Vivre Les Mureaux et du  
**développement d'une ville  
résiliente** notamment face  
à des crises comme celle  
du Covid



**Bruno  
Leprince-Ringuet**  
General Manager à la  
Fondation Air-Liquide.

**Un exemple**

**Merci**



VIVRE  
LES  
MUREAUX

## 'Club des Grands Partenaires'

### **1/ Impliquons vos salariés, partenaires, clients et actionnaires dans les actions du PTCE Vivre Les Mureaux**

- 'Le Booster des entrepreneurs'
- '100 Chances, 100 Emplois'
- Participation à un événement ponctuel
- Tutorat d'étudiants
- Compensation carbone impliquée et participative
- 'Eatwith', le repas chez l'habitants
- ...



'Club des Grands Partenaires'

## 2/ Expérimentons des actions nouvelles en partant de vos besoins ('Le Lab vivant')

- Développer des ateliers d'intelligence collective et participative comme outils de cohésion (exemple avec 150 cadres de la BNPParibas)
- Team Building immersif
- Voyage apprenant et dynamisant
- Le fait religieux en entreprise
- Prototype offres ou services
- ...



'Club des Grands Partenaires'

### 3/ Déployons et faisons vivre la méthodologie 'M.U.R.E.A.U.X.' sur d'autres territoires stratégiques pour vous

Deux formats modélisés pour partager la  
méthodologie et savoir-faire Vivre les Mureaux :

- Format 1 : « **Vivez Les Mureaux** » : 2 (ou 3) journées de formation et d'immersion aux Mureaux
- Format 2 : « **Les Mureaux s'invitent** » : 3 (ou 5) journées d'immersion et de co-construction de l'équipe des Mureaux dans le territoire cible

'Club des Grands Partenaires'

**4/ Co-organisons le 'Forum national des territoires résilients',  
aux Mureaux, 1ère édition en septembre 2020**

Événement annuel phare sur la résilience  
des territoires, avec entrepreneurs / élus /  
ESS / Ministres / Autres territoires résilients  
en France ou ailleurs

### **Pourquoi ?**

- Prendre un leadership national sur le sujet
- Rassembler la communauté
- Inspirer



'Club des Grands Partenaires'

## 5/ Contribuez aux orientations stratégiques de 'Vivre Les Mureaux'

- Possibilité de participation au Conseil d'Orientation
- Intégration dans le scénario en construction d'un film de cinéma de l'expérience des Mureaux
- Reprise des éléments de réussites en terme de création d'emplois, impact biodiversité et compensation carbone dans vos rapports RSE



## 'Club des Grands Partenaires' 6/ Quels engagements ?

- L'entreprise s'engage à financer à hauteur de 75 000€ / an pendant 3 ans les actions du PTCE, à nommer un/e parrain / marraine qui sera à l'interface pour les différentes activités
- Le PTCE (son directeur /trice) organisera une « feuille de route » tous les 6 mois en fonction des effets attendus et communiquera sur ce partenariat
- Les entreprises partenaires seront réunies tous les semestres avec des représentants de la cité et quelques « grandes voies » de l'ESS ou des territoires



Ils nous font confiance