



Espace de dialogue entre ingénieries nationales & territoriales

Accompagner les modèles socio-économiques d'intérêt général

7^{ème} session GT « Articulation des ingénieries » – 28 septembre 2020

1, Allée Charles V - 94300 VINCENNES
Tél. : 01-53-66-99-70 - info@lerameau.fr
www.lerameau.fr

En partenariat avec :



La « preuve par l'exemple » : capitalisation du cheminement

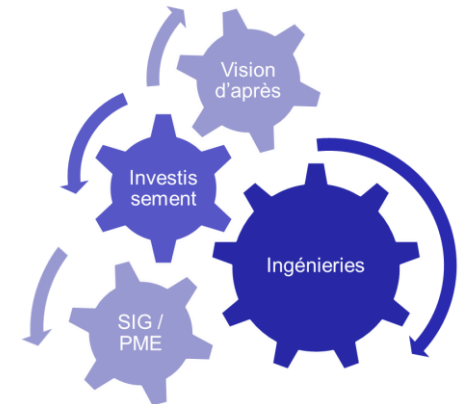
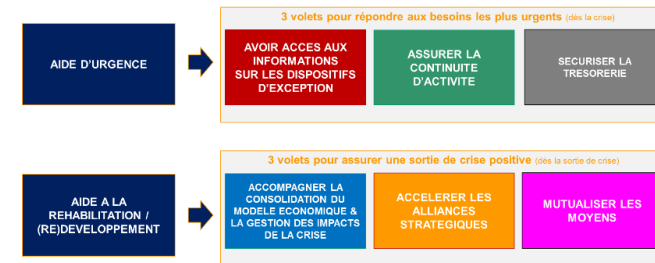
- Dossier du 2/07 dans le **bulletin de veille & d'analyse** de l'innovation sociétale
- Rapport de **capitalisation des enseignements** publié en septembre 2020

Un 360° utile à tous : outil commun d'inventaire des besoins et des programmes d'urgence / de relance

- Qualifier les **besoins** au travers des différentes études... puis croiser les visions prospectives sur « l'après »
- Faire une cartographie des **principaux programmes** d'urgence et de relance
- Base d'inventaire de **298 données**, mise à jour au 7/09

Un relais assuré pour chacun des 4 espaces de dialogue

- « Jouer collectif » entre **investisseurs sociétaux** : **expérimentation « numérique & territoires »**
- **Comparer** les besoins et solutions entre **acteurs d'intérêt général et PME** : **publication de la note comparative le 13 octobre** lors du World Forum de l'Economie Responsable de Lille
- Croiser la **diversité des regards de « l'après »** : **vers un colloque en janvier 2021** avec le Collectif « Intérêt général : dès aujourd'hui l'affaire de tous ? » pour faire le bilan 3 ans après le colloque du 12/01/18 des évolutions
- Articulation des **ingénieries** nationales & territoriales : **pérennisation de l'espace de dialogue**



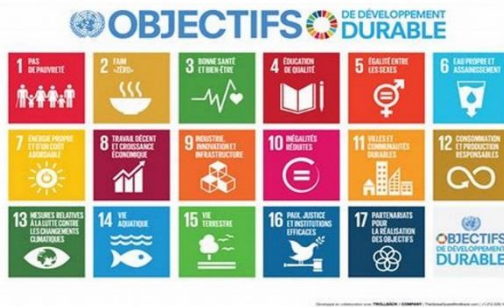
Une démonstration de l'utilité de « jouer collectif » en temps de crise pour se doter collectivement d'une vision systémique... et pourvoir mieux se positionner

Bilan de la démarche d'anticipation de sortie de crise : *Pourquoi les acteurs/actions d'intérêt général ?*

**Des acteurs/actions de
Lien commun**

**Les plus fragiles
économiquement**

**Les plus complexes... et
donc les plus inspirants !**



*Une contribution essentielle pour
la cohésion sociale et territoriale,
une capacité de mobilisation des
énergies complémentaires*



*Une dépendance vis-à-vis de
leurs partenaires publics &
privés qui rend fragile*



*En inventant des solutions
pour les cas les complexes, on
éclaire aussi les plus simples*

***Un choix « raisonné » pas seulement par solidarité mais aussi par une
logique d'investissement sociétal de bien commun***

Bilan de la démarche d'anticipation de sortie de crise : *Des impacts différents selon les profils d'acteurs*

	ASSOCIATIONS 100% BÉNÉVOLES	PETITES & MOYENNES EMPLOYEUSES	GRANDES ORGANISATIONS
<i>Dans l'urgence</i>	Durement touchées, coupées de leur ressource 1ère : le bénévolat, sauf solutions numériques	Dans l'urgence, elles ont été les plus réactives ; agiles & adaptables, elles ont fait preuve de créativité	Très impactées dans un premier temps, elles ont du concevoir un nouveau mode opératoire de leur infrastructure
<i>Rebond post confinement</i>	Une capacité de retour à la normal plus facile, en raison des faibles coûts de structure	Les plus impactées par les difficultés économiques à court terme (trésorerie) et à moyen terme (modèle économique)	Les plus à même « d'absorber le choc » et de repartir à l'action... même si les bases fragilisées seront à consolider
<i>Commentaire</i>	Faiblement dépendantes, elles peuvent fixer leur propre rythme	Des « zodiacs » innovants, mais économiquement fragiles	Des « porte-avions » parfois plus gestionnaires... mais plus solides
<i>Leviers clés</i>	Recours à la mobilisation citoyenne et accélération des usages numériques	Des solutions pour sécuriser le modèle économique et l'activité (un parallèle à faire avec les TPE)	L'organisation de mutualisations de moyens, en lien avec leur écosystème sectoriel/territorial

Des effets très différents à court et moyen termes selon les profils des organisations, dont il faut impérativement tenir compte

Bilan de la démarche d'anticipation de sortie de crise : *Des besoins convergents en sortie de crise*

	MODÈLES SOCIO-ÉCONOMIQUES	SI & OUTILS NUMÉRIQUES	QUESTIONS JURIDIQUES
<i>Besoins</i>	3 temporalités : trésorerie à court terme, « amortisseur » sur 6 mois, impacts sur les modèles socio-économiques plus fragiles	Des solutions de continuité de l'activité aux modifications des usages, pouvoir choisir les outils les plus adaptés à ses actions	Les mesures d'urgence ont créé des évolutions des règles, tant sur le droit commun que sur les relations inter-organisation
<i>Exemples de 1^{ères} réponses dès avril 2020</i>	Programme Banque des Territoires (/ 750 structures moyennes) Programme ESS & IS (/1 à 3 salariés)	Programme PANA (Points d'Appui au Numérique Associatif), coordonné par HelloAsso	Médiateur des Entreprises (ouvert aux associations) Hotline juridique gratuite ISBL
<i>Questions collectives</i>	Quel « socle de base » pour une approche cohérente des actions/acteurs d'intérêt général ? Comment couvrir l'ensemble des besoins et qualifier les priorités ? Comment articuler réponses nationales & territoriales ?	Comment accompagner la transformation numérique... en intégrant les risques induits (ex/ données personnelles) ?	Comment gérer les conflits et surtout les anticiper ? Quelle médiation active ? Quelle complémentarité entre les dispositifs de réponses ?

3 besoins prioritaires qui questionnent sur la réponse systémique à co-construire au-delà de la diversité des solutions proposées
(cf. outil d'inventaire)



RÉSEAU CPIE

ARTICULATION DES INGÉNIERIES : DE L'APPROCHE FINANCIÈRE À CELLE DE MODÈLE SOCIO-ECONOMIQUE

01

2009-2013



ETAT DES LIEUX CONSOLIDE DE LA SITUATION ÉCONOMIQUE ET FINANCIÈRE DES CPIE A PARTIR DE L'ANALYSE DE 40 COMPTES DE RÉSULTAT

Partenaires :



02

2012



RÉFLEXION SUR LE MODÈLE ÉCONOMIQUE DES CPIE : PASSAGE DE L'ANALYSE FINANCIÈRE AU MODÈLE ÉCONOMIQUE



03

2013



DIFFUSION DES CONNAISSANCES DANS LES RÉSEAUX ASSOCIATIFS ET LES DLA ET MONTÉE EN COMPÉTENCES



EXPÉRIMENTATION D'UNE DÉMARCHE D'ACCOMPAGNEMENT DE 8 TÊTES DE RÉSEAUX ASSOCIATIVES DE L'ENVIRONNEMENT

Partenaires :



CAPITALISATION & OUTILLAGE : PLATEFORME MODÈLE SOCIO-ÉCONOMIQUE / FICHE-OUTILS / PARCOURS DÉCRITS ET OUTILS



« ESSAIMAGE » FRUGAL, SOUS CONTRAINTE FORTE DE RESSOURCES



04

2015

05

2016-2019

06

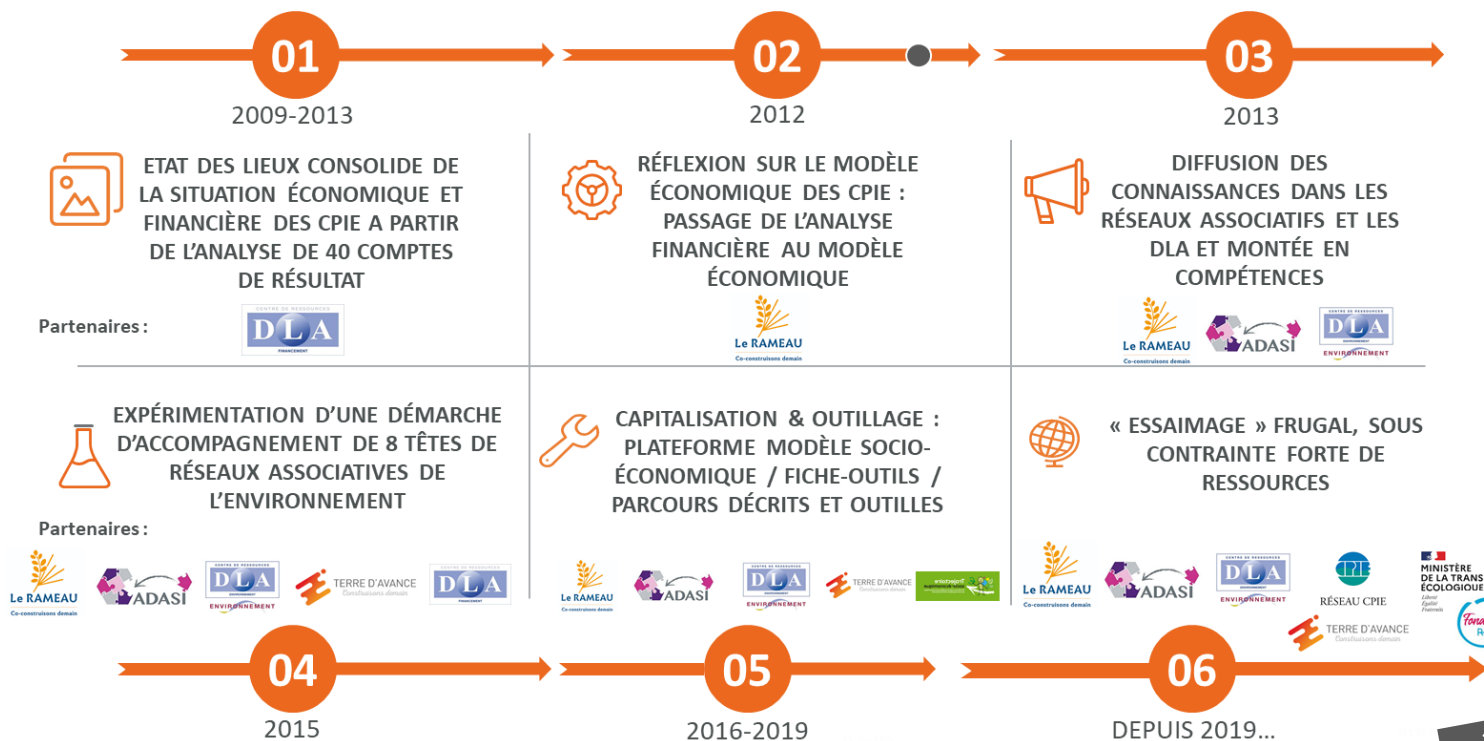
DEPUIS 2019...





RÉSEAU CPIE

ARTICULATION DES INGÉNIERIES : DE L'APPROCHE FINANCIÈRE À CELLE DE MODÈLE SOCIO-ECONOMIQUE



DES PARCOURS ET DES FORMATS D'ACCOMPAGNEMENT COMPLÉMENTAIRES :

- PARCOURS AVEC 6 TETES DE RESEAUX REGIONALES EN AUVERGNE RHÔNE-ALPES
- PARCOURS À NANTES METROPOLE, À L'INITIATIVE DU CPIE
- PARCOURS D'EXPERIENCE LE RAMEAU/FONJEP A DESTINATION DE TÊTES DE RESEAUX "DE PROXIMITÉ"
- PARCOURS "POST-COVID" DES DIRIGEANTS DE CPIE
- ETC.

- DES WEBINAIRES
- DES DOSSIERS
- DES PETITS-DEJEUNERS
- ETC.



Le programme « (Re)Connaissance des modèles socio-économiques d'intérêt général »

FORMER AUX MSE

Co-construction d'un module de formation avec l'AFF pour les « fundraisers » et « grantmakers »

ANIMER LE SAVOIR

Mobilisation régulière des espaces d'information (Plateforme Trajectoire socio-économique, ISBL, Ideas...)

PARTAGER LE SOCLE DE CONNAISSANCE

Webinaire mensuel, tous les 3^{ème} jeudi du mois, à partir du 22/10

TRANSFERT DE SAVOIR-FAIRE

Ateliers partagés & programmes de transfert de savoir-faire auprès des accompagnateurs volontaires

POURSUIVRE LA RECHERCHE

Partenariat avec l'Institut du monde associatif (Lancement d'un appel à projets de recherche, et capitalisation des données existantes)

Lancement le 15 octobre au FNAF d'un programme de partage de connaissance sur 18 mois pour favoriser l'appropriation des spécificités de ces modèles

Quel thème pour la prochaine session ?

Les besoins convergents des acteurs de terrain : Les besoins et les premières solutions de sortie de crise

	MODÈLES SOCIO-ÉCONOMIQUES	SI & OUTILS NUMÉRIQUES	QUESTIONS JURIDIQUES
<i>Besoins</i>	3 temporalités : trésorerie à court terme, « amortisseur » sur 6 mois, impacts sur les modèles socio-économiques plus fragiles	Des solutions de continuité de l'activité aux modifications des usages, pouvoir choisir les outils les plus adaptés à ses actions	Les mesures d'urgence ont créé des évolutions des règles, tant sur le droit commun que sur les relations inter-organisation
<i>Exemples de 1ères réponses dès avril 2020</i>	Programme Banque des Territoires (/ 750 structures moyennes) Programme ESS & IS (/1 à 3 salariés)	Programme PANA (Points d'Appui au Numérique Associatif), coordonné par HelloAsso	Médiateur des Entreprises (ouvert aux associations) Hotline juridique gratuite ISBL
<i>Questions collectives</i>	Quel « socle de base » pour une approche cohérente des actions/acteurs d'intérêt général ? Comment couvrir l'ensemble des besoins et qualifier les priorités ? Comment articuler réponses nationales & territoriales ?	Comment accompagner la transformation numérique... en intégrant les risques induits (ex/ données personnelles) ?	Comment gérer les conflits et surtout les anticiper ? Quelle médiation active ? Quelle complémentarité entre les dispositifs de réponses ?

3 besoins prioritaires autour desquels une diversité de solutions se mettent en place... qui questionnent sur la réponse systémique à co-construire

Les questions juridiques ?