



Programme d'accompagnement « Consolider son projet pour maximiser son impact »

Développer une stratégie d'alliances pour maximiser son impact

Atelier – 15 mars 2022

1, Allée Charles V - 94300 VINCENNES
Tél. : 01-53-66-99-70 - info@lerameau.fr
www.lerameau.fr

En partenariat avec :



Qui est Le RAMEAU ?

- ❑ Le RAMEAU est un **laboratoire de recherche dédié aux alliances innovantes au service du bien commun**.
- ❑ Depuis dix ans, il **anime des démarches novatrices de co-construction, produit de la connaissance, et teste des méthodes d'ingénierie**, mises à disposition de tous en open source.
- ❑ Une démarche de **recherche fondée sur 3 leviers** : les dialogues de gouvernance avec suivi sur 36 mois minimum, les études scientifiques et la mise en débat entre acteurs, notamment sur les territoires

Un modèle de recherche empirique atypique

Le RAMEAU en quelques mots

Laboratoire de recherche empirique, sous statut associatif d'intérêt général, créé en 2006

16 ans de recherche appliquée

12 plateformes de capitalisation

500 organisations bénéficiaires

100 MC mobilisés pour l'Innovations sociétales

1 MC de budget / 5 permanents

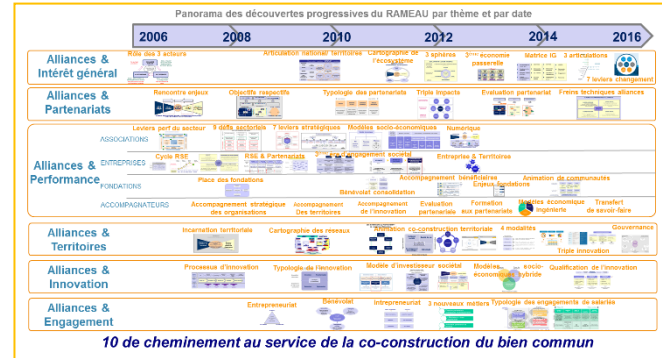
Co-fondateur de :



En partenariat avec notamment :



Quel a été le cheminement de recherche empirique ?



Un modèle de recherche atypique, issu du terrain qui modélise ses résultats après un minimum de 5 à 7 ans par programme

15 ans de cheminement avec plus de 500 organisations riches de leur diversité

Un laboratoire de recherche empirique, après 15 ans d'expérimentations

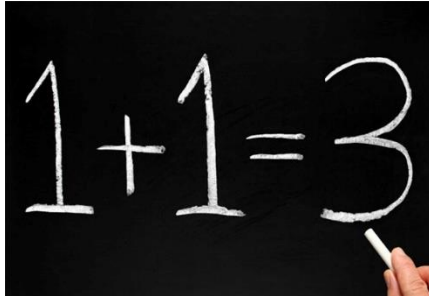
 **Contexte : projet d'innovation et alliances**

Alliances d'intérêt général : volontés et réalités de terrain

Traductions opérationnelles et pratiques existantes

Deux témoignages inspirants

Annexes



Création, entre **acteurs issus de « mondes » différents**, et donc riches de leurs différences, de **nouvelles solutions** aux **enjeux** économiques, sociaux, environnementaux et sociétaux répondant aux **besoins de l'écosystème**, en **articulant réduction des fragilités** et émergence de nouveaux moteurs de **développement économique durable**.

Fondée sur l'Action, l'Alliance exige une **position** qui traduit une capacité d'**ouverture à l'autre** et une volonté de **co-construction**, ainsi qu'une **prise en compte de la temporalité nécessaire** au « faire alliance ». Elle repose sur une **Confiance** réciproque.

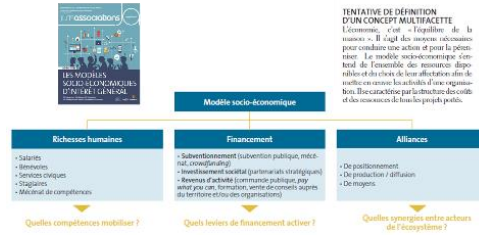


Depuis 2015, les Objectifs de Développement Durable (**ODD**) incarnent le cadre systémique collectif des transformations nécessaires autour de l'Agenda 2030, et **l'ODD 17 en est le levier d'action**.

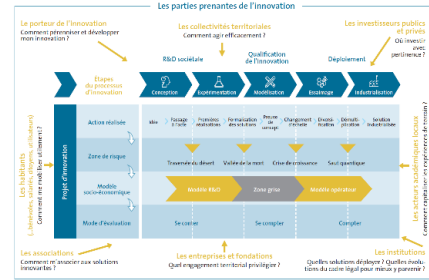
La co-construction du bien commun est une alchimie entre les personnes, les organisations et les institutions qui marque le passage du simple « contrat-échange » vers un « contrat-alliance » qui crée un Lien commun

3 approches complémentaires des alliances

Opérationnellement :
Un levier du modèle socio-économique de toute organisation



Stratégiquement :
Un moyen de co-construire des projets innovants



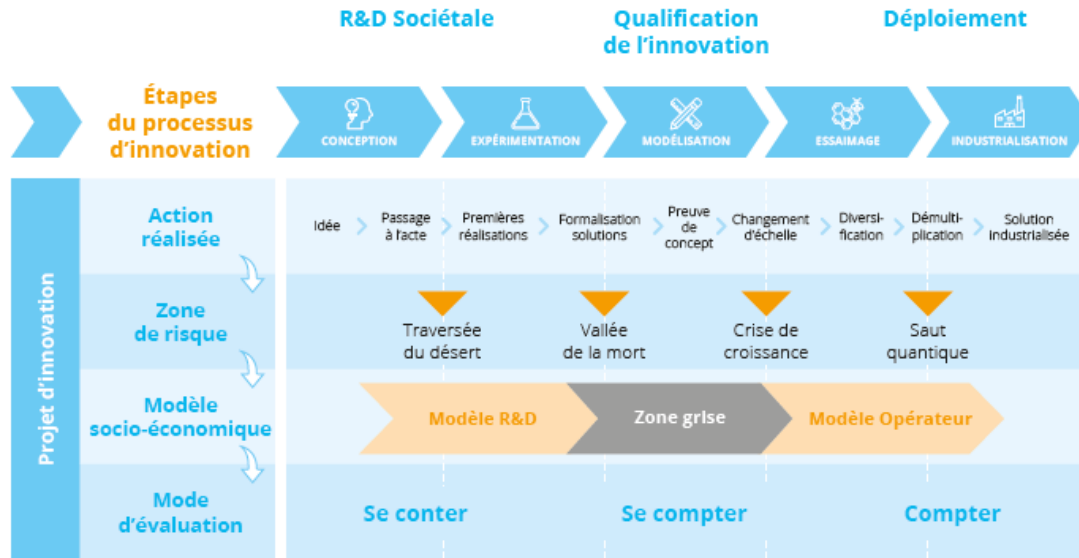
Politiquement :
Un moyen de mobiliser les énergies pour agir collectivement



Un enjeu « individuel » pour chaque organisation / porteur de projet

Un enjeu « collectif » pour le territoire

Un double enjeu : « individuel » pour les organisations et « collectif » pour les Territoires

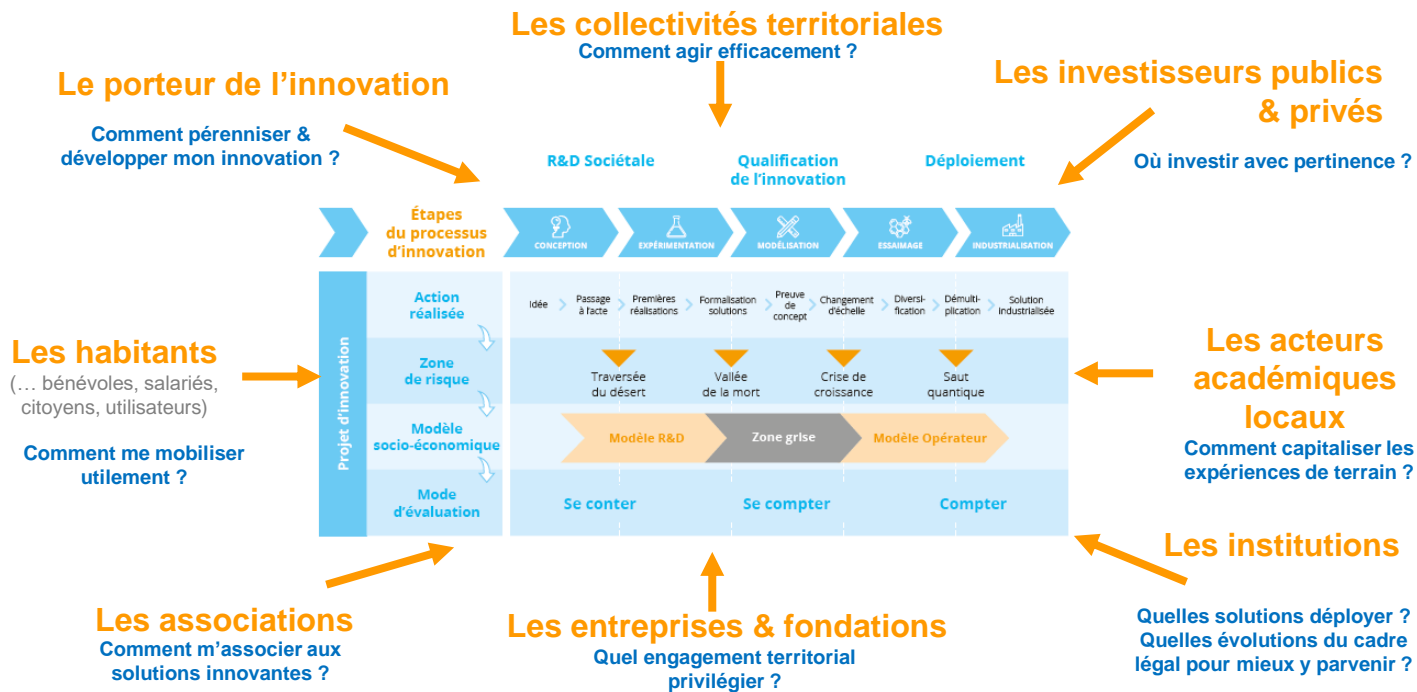


Les 3 piliers complémentaires d'un modèle socio-économique



Un processus évolutif dans le temps qui nécessite d'adapter les moyens à mobiliser

L'innovation sociétale : qui est concerné ?



Valoriser l'innovation sociétale, c'est être capable de mobiliser l'ensemble des parties prenantes de son écosystème

Un contexte favorable à l'émergence de projets innovants

MONDIAL LES OBJECTIFS DE DÉVELOPPEMENT DURABLE (ODD)





LOCAL LES CONTRATS DE RELANCE & TRANSITION ECOLOGIQUE

« Le Gouvernement souhaite que chaque territoire soit accompagné pour décliner, dans le cadre de ses compétences, un projet de relance et de transition écologique à court, moyen et long terme, sur les domaines qui correspondent à ses besoins et aux objectifs des politiques territorialisées de l'État. »

Jean Castex
Premier ministre

Les CRTE en chiffres



Un contexte favorable à l'émergence / développement de projets pour réduire les fragilités et contribuer au développement économique durable

Un moyen pour y arriver : les alliances multi acteurs (ODD 17) qui s'incarnent localement

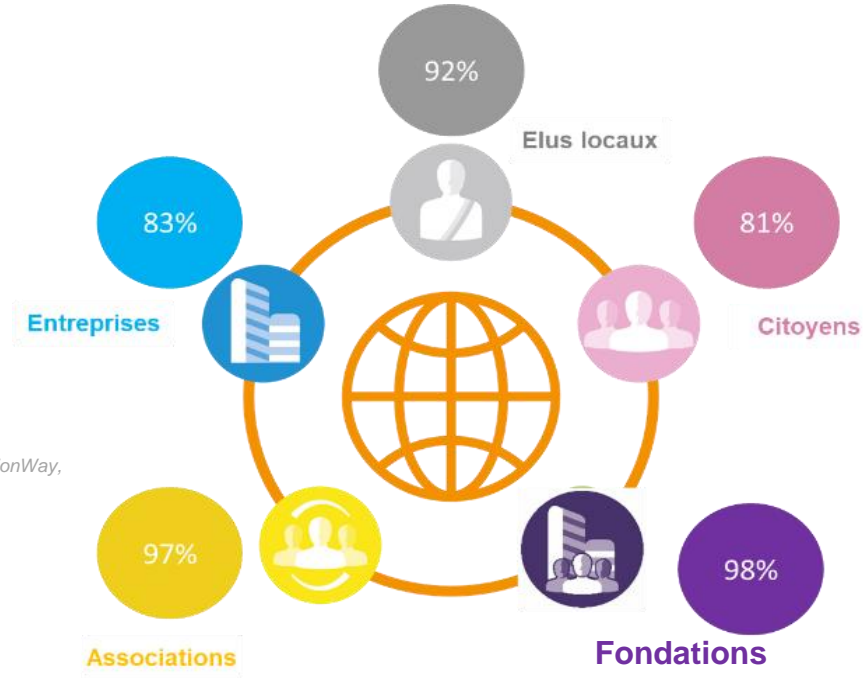
Contexte : projet d'innovation et alliances

 **Alliances d'intérêt général : volontés et réalités de terrain**

Traductions opérationnelles et pratiques existantes

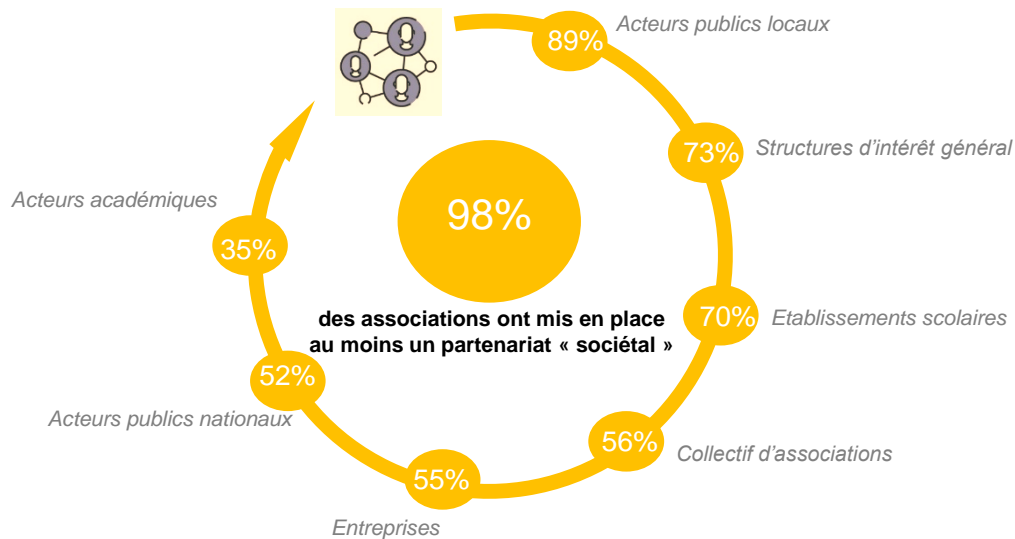
Deux témoignages inspirants

Annexes



Source : Programme études IMPACT (Comisis-OpinionWay, 2019-2021) de l'Observatoire des partenariats

Un consensus sur le besoin d'« Agir ensemble » et des associations particulièrement volontaristes

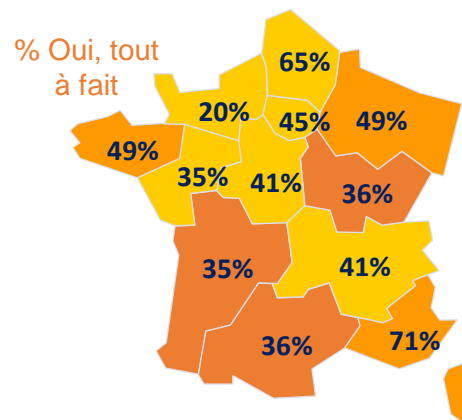


Source : Rapport IMPACT-Associations (Comisis-OpinionWay, septembre 2021)
de l'Observatoire des partenariats



Une source d'innovation

90% (oui, tout à fait/plutôt)



Les associations sont à la manœuvre pour développer des partenariats, considérés comme source d'innovation

q7. **Territorialité de vos pratiques partenariales** : A quel niveau territorial travaillez-vous avec vos partenaires ?

Base : Ont mis en place au moins un partenariat ou prévoient d'en mettre en place (147 511 associations)



Au niveau local ou micro local (ville, quartier)



Au niveau régional



Au niveau national



Au niveau international

73%

47%

26%

11%

1,6
Échelon en moyenne

Source : Rapport IMPACT-Associations (Comis-OpinionWay, septembre 2021) de l'Observatoire des partenariats

Des interactions au plus près des besoins de proximité, tout en gardant le lien avec le national

Contexte : projet d'innovation et alliances

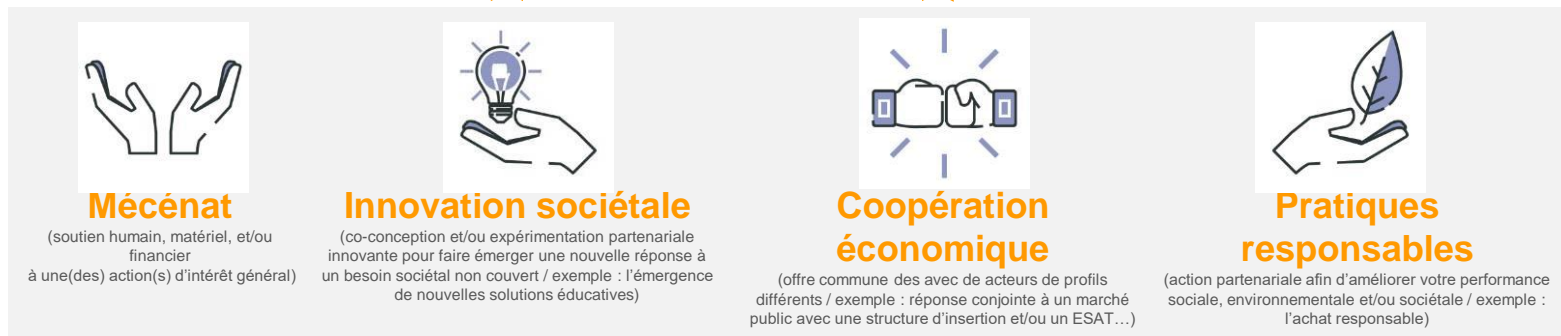
Alliances d'intérêt général : volontés et réalités de terrain

 **Traductions opérationnelles et pratiques existantes**

Deux témoignages inspirants

Annexes

Alliances d'intérêt général, comment cela se traduit-il ?



Une typologie des partenariats qui permet de comprendre la diversité du périmètre possible pour articuler intérêt général et économie

Alliances d'intérêt général, comment cela se traduit-il ?

Exemples inspirants



Typologie des partenariats



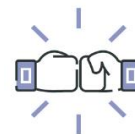
Mécénat

(soutien humain, matériel, et/ou financier à une(des) action(s) d'intérêt général)



Innovation sociale

(co-conception et/ou expérimentation partenariale innovante pour faire émerger une nouvelle réponse à un besoin sociétal non couvert / exemple : l'émergence de nouvelles solutions éducatives)



Coopération économique

(offre commune des avec de acteurs de profils différents / exemple : réponse conjointe à un marché public avec une structure d'insertion et/ou un ESAT...)



Pratiques responsables

(action partenariale afin d'améliorer votre performance sociale, environnementale et/ou sociétale / exemple : l'achat responsable)

L'action territoriale

Intergénérationnel

Recyclage déchets

Insertion des fragilités

Exemples inspirants



Q8. Nature de vos pratiques partenariales : Quel(s) type(s) de partenariat pratiquez-vous ?

Base : Ont mis en place au moins un partenariat ou prévoient d'en mettre en place (147 511 associations)



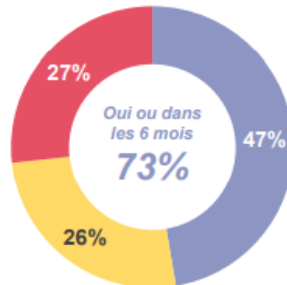
Mécénat

(soutien humain, matériel, et/ou financier à une(des) action(s) d'intérêt général)



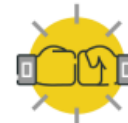
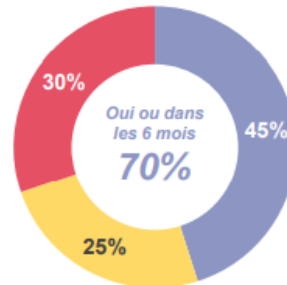
Innovation sociale

(co-conception et/ou expérimentation partenariale innovante pour faire émerger une nouvelle réponse à un besoin social non couvert / exemple : l'émergence de nouvelles solutions éducatives)



Pratiques responsables

(action partenariale afin d'améliorer votre performance sociale, environnementale et/ou sociale / exemple : l'achat responsable)



Coopération économique

(offre commune des avec de acteurs de profils différents / exemple : réponse conjointe à un marché public avec une structure d'insertion et/ou un ESAT...)



● Oui

● non mais je pense le faire dans les 6 mois

● non je n'en ai pas l'intention

Source : Rapport IMPACT-Associations & Territoires (Comisis-OpinionWay, septembre 2021) de l'Observatoire des partenariats

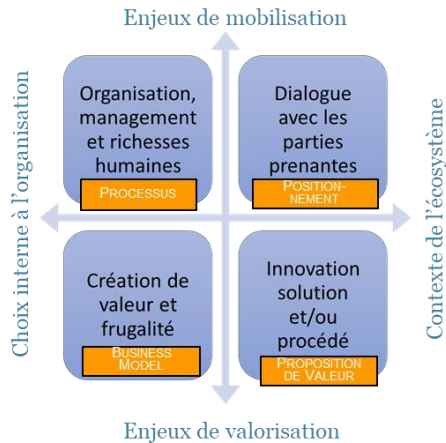
Une diversification des modes de partenariat en 5 ans et le mécénat, 1^{er} mode de partenariat développé



Avez-vous des exemples de types de partenariat à partager ?

Alliances d'intérêt général, pour quelles motivations ?

Carré magique des objectifs



L'approche des associations



L'approche des entreprises



Les associations et les entreprises ont des approches différentes de leurs enjeux qu'il convient de partager pour sécuriser le choix du mode partenarial



Quelles sont vos priorités dans les partenariats que vous avez développés ?

Objectifs et types de partenariat pour les associations



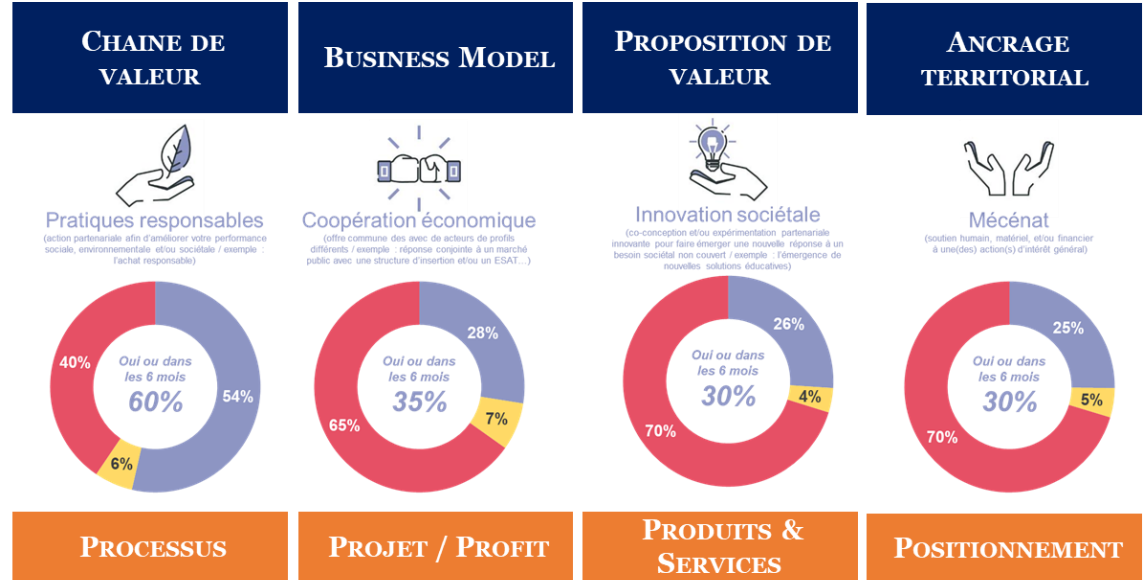
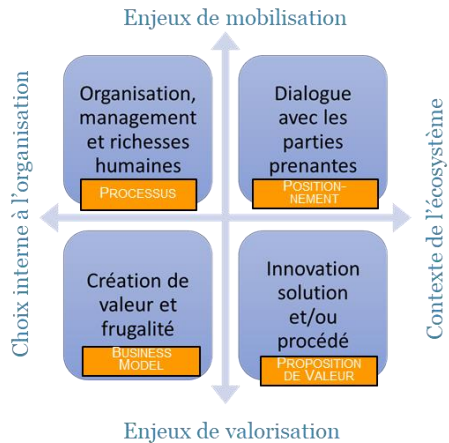
Des objectifs qui se matérialisent par des modes de partenariat différents



Et les entreprises selon vous, quelles sont leurs priorités ?

Objectifs et types de partenariat pour les entreprises

Carré magique des objectifs

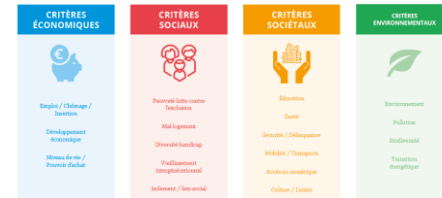
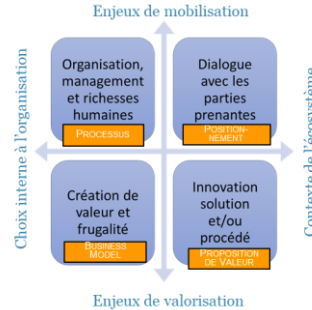


Une « utilisation » différente des modes de partenariat par rapport aux associations



Une étape stratégique : la phase de préparation de chacun des partenaires

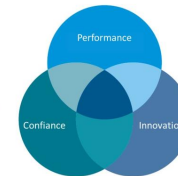
Les résultats sont-ils au rendez-vous pour chacun des partenaires ? Pour le territoire ?



Le partenariat a-t-il pu contribuer à réduire des fragilités et à faire émerger de nouveaux moteurs de développement économique durable ? Si oui, comment ?



- Confiance des Hommes en capacité de se développer dans des actions de service au bien commun.
- Confiance des Territoires en capacité de se développer pour répondre aux défis de ce futur de 2030+ dans un lien de confiance en faiblesse.



- Performance des acteurs économiques ou privés dans une RSE opérationnelle.
- Performance des structures d'intérêt général ou privées de contribution des territoires socio-économiques.
- Performance des acteurs publics pour accompagner les territoires fragiles.
- Innovation territoriale pour répondre en priorité aux besoins du territoire.
- Innovation existentielle pour inventer à grande échelle des solutions transformatrices.

Source : Le RAMEAU

L'évaluation partenariale repose sur une définition partagée des objectifs poursuivis pour être en mesure d'analyser ses impacts sur l'écosystème

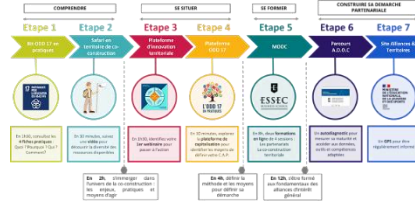
Pour s'informer



<http://www.associations.gouv.fr>

Une actualité régulière sur un site ministériel de référence

Pour se former



<https://innovationterritoriale.plateformecapitalisation.org/>

Une plateforme pédagogique pour disposer de parcours méthodologiques <https://alliances-et-territoires.odd17.org/> et d'une animation de la connaissance

Pour agir efficacement



<https://odd17.org>

Un « back office » partagé de capitalisation des données, outils et compétences

Des outils pour les organisations et les territoires, adaptés à la diversité des profils, des objectifs et des maturités => Objectif : passer de la connaissance à la compétence

Contexte : projet d'innovation et alliances

Alliances d'intérêt général : volontés et réalités de terrain

Traductions opérationnelles et pratiques existantes

 **Deux témoignages inspirants**

Annexes



Pascal CAYE

Directeur délégué à l'ESS et aux dynamiques
des territoires



Luc BELLIERE

Gérant





Une volonté partagée de rapprochement entre les acteurs de l'économie sociale et solidaire et le Groupe La Poste est née afin d'identifier tous les terrains de partenariats et de collaborations susceptibles de fonder une alliance au profit du développement des territoires et des services à la population.

“L'Alliance Dynamique” réunit ainsi les acteurs de l'économie sociale et solidaire engagés avec le Groupe La Poste, avec l'ambition commune d'agir ensemble pour un impact positif dans les territoires.

CHARTRE DE L'ALLIANCE DYNAMIQUE (1)

UNE CONVICTION COMMUNE

Les crises et les fractures que la société traverse soulignent l'importance d'accompagner les transitions territoriales, démographiques, numériques et écologiques.

Elles nous montrent également la voie pour une économie plus durable et plus inclusive, plus locale et plus coopérative.

Plus que jamais, “**jouer collectif**” devient une nécessité pour s'engager dans cette nouvelle ère et mener à bien les transformations nécessaires qui s'imposent :

Les initiatives et la capacité à nouer des alliances entre acteurs publics, économiques et associatifs dans les territoires sont au cœur des enjeux et permettront d'apporter des réponses aux besoins spécifiques de chaque territoire.

UNE AMBITION COMMUNE

Les partenaires de “l'Alliance Dynamique” ont pour **ambition de développer des partenariats d'innovation sociétale et/ou de coopération économique**, générateurs de valeur pour l'ensemble des parties prenantes, visant à renforcer l'attractivité des territoires et le bien-être des citoyens qui y vivent.

Ils recherchent ensemble des solutions qui **visent à réduire les fragilités et à faire émerger de nouveaux moteurs de développement économique durable.**

<https://www.lapostegroupe.com/fr/lalliance-dynamique-un-moteur-de-la-politique-ess-du-groupe-la-poste>

Découvrir la charte de l'Alliance Dynamique

CHARTRE DE L'ALLIANCE DYNAMIQUE (2)

La volonté d'agir ensemble



DÉVELOPPEMENT ET COHÉSION DES TERRITOIRES

Renforcer le lien social dans les territoires

Développer des lieux partagés notamment en zones rurales et dans les quartiers prioritaires de la ville pour renforcer l'attractivité de ces territoires et le lien social entre leurs habitants.



INCLUSION SOCIALE

Accroître l'autonomie des personnes âgées :

Par exemple : construire ensemble notamment des bouquets de services favorisant le maintien au domicile des seniors parce que le vieillissement de la population nécessite d'inventer de nouvelles réponses.

Favoriser l'inclusion à l'emploi :

Développer notamment une politique d'achats responsables volontariste pour soutenir le secteur adapté et protégé et le secteur de l'insertion par l'activité économique.

Promouvoir l'ascenseur social :

Agir ensemble pour repérer, accompagner et aider l'accomplissement de l'ensemble des talents, dans toute leur diversité et lutter contre les discriminations facteurs d'inégalités.

Réduire les fragilités financières :

Construire ensemble les solutions favorisant l'accessibilité et l'inclusion bancaire de tous (par exemple : accompagnement des personnes en situation de surendettement, offres de microcrédits, de micro-épargne, de micro-assurance...).



NUMÉRIQUE ÉTHIQUE, INCLUSIF ET FRUGAL

Pour faire émerger un numérique éthique, responsable et inclusif

Agir pour l'inclusion numérique : développer des dispositifs permettant de détecter, d'accompagner, de former et d'équiper les publics rencontrant des difficultés avec les outils numériques afin de renforcer leur autonomie vis-à-vis du numérique.



TRANSITION ÉCOLOGIQUE POUR TOUS

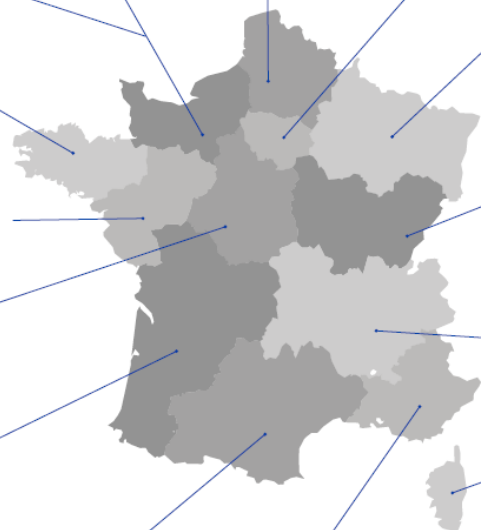
Pour accélérer les transitions écologiques

Agir pour la rénovation énergétique des logements, la promotion des circuits courts et de l'économie circulaire, la réduction des émissions de CO₂ au sein des grandes métropoles.





LES CONTACTS EN RÉGION



Véronique BORDE
Déléguée au développement régional
DÉLEGATION REGIONALE DU GROUPE
LA POSTE EN NORMANDIE
6, boulevard de la Marne
76035 ROUEN CEDEX 2
veronique.borde@laposte.fr
Tel. : 02 31 46 77 96

Stéphanie MISSIR REGNAULT
Responsable ESS RSE BRETAGNE
1 rue du Pré Bataë
BP 70426 - 35104 RENNES CEDEX 3
stephanie.missir@laposte.fr
Tel. : 07 62 85 67 05

Virginie RIGOULOT
Déléguée au développement régional
DÉLEGATION REGIONALE DU GROUPE
LA POSTE EN PAYS DE LA LOIR
4 rue du Président Herriot - BP 89045
44090 NANTES Cedex 1
virginie.rigoulot@laposte.fr
Tel. : 06 66 79 86 63

Walter BOBLIN
Déléguée au développement régional
DÉLEGATION REGIONALE DU GROUPE
LA POSTE CENTRE VAL DE LOIRE
2 rue du Brésil - CS 53115
45031 ORLEANS Cedex 1
walter.boblin@laposte.fr
Tel. : 06 84 54 77 68

Alain COMMERGAT et Muriel GARCIA
Délégués aux relations territoriales en Creuse
DÉLEGATION REGIONALE DU GROUPE LA POSTE EN NOUVELLE AQUITAINE
5 avenue de la République
23011 GUERET Cedex
alain.commergat@laposte.fr
Tel. : 06 85 52 97 07
muriel.garcia@laposte.fr
Tel. : 06 59 91 29 81

Pascal HOUBRON
Délégué au développement régional
DÉLEGATION REGIONALE DU GROUPE
LA POSTE EN NORMANDIE
6, boulevard de la Marne
76035 ROUEN CEDEX 1
pascal.houbron@laposte.fr
Tel. : 02 32 10 81 13

Snezana TOURNIER
Déléguée au développement régional
DÉLEGATION REGIONALE DU GROUPE
LA POSTE DANS LES HAUTS-DE-FRANCE
7 rue Charles Debierre - CS 200034
59035 LILLE Cedex
snezana.tournier@laposte.fr
Tel. : 06 30 89 28 09

Matthieu MORANGE
Déléguée au développement régional
DÉLEGATION REGIONALE DU
AGROUPE LA POSTE EN ILE DE
FRANCE
IMMEUBLE APOLLONIS
143 boulevard Romain Rolland CP V 820
75685 PARIS CEDEX 14
matthieu.morange@laposte.fr
Tel. : 06 89 84 34 17

Laya LAPORTE
Délégué aux relations territoriales
dans les Vosges
DÉLEGATION REGIONALE DU
GROUPE LA POSTE GRAND EST
7 rue de la fonderie
Bureau EC 19 - CS 50035
67074 STRASBOURG CEDEX
laya.laporte@laposte.fr
Tel. : 06 72 42 51 15

Kildine BATAILLE
Déléguée au développement régional aux
relations territoriales en Côte d'Or
DÉLEGATION REGIONALE DU GROUPE LA
POSTE EN BOURGOGNE-FRANCHE-COMTE
15 boulevard de Brosses - BP 15185
21031 DIJON Cedex
france.bataille@laposte.fr
Tel. : 06 99 57 18 61

Stéphanie BOUILLAUD
Déléguée au développement régional
DÉLEGATION REGIONALE DU GROUPE
LA POSTE EN AUVERGNE-RHÔNE ALPES
1 rue Louis Renon
63033 CLERMONT-FERRAND Cedex 1
s.bouillaud@laposte.fr
Tel. : 06 98 05 66 57

Laura SANTONI
Déléguée aux relations territoriales
Corse du Sud
DIRECTION DE LA POSTE DE CORSE
Rue Lorenzo Vero - BP 985
20700 AJACCIO Cedex 9
laura.santoni@laposte.fr
Tel. : 06 33 73 11 17

Anne-Valérie CRESPO-FEBVAY
Déléguée au développement régional
DÉLEGATION REGIONALE DU GROUPE
LA POSTE EN OCCITANIE
5-7 rue Camichel
31049 TOULOUSE Cedex
anne-valerie.crespo@laposte.fr
Tel. : 06 62 68 15 60

Virginie BEDELIN
Déléguée au développement régional
DÉLEGATION REGIONALE DU GROUPE
LA POSTE PACA
1 Place de l'Hotel des postes
13020 MARSEILLE CEDEX 20
virginie.bedelin@laposte.fr
Tel. : 06 77 44 44 60

Florence WAYA et Thérèse LE FRAPPER
Déléguées au développement régional
DOM
florence.waya@laposte.fr
Tel. : 06 47 11 99 27
therese.lefrapper@laposte.fr



Luc BELLIERE
Gérant





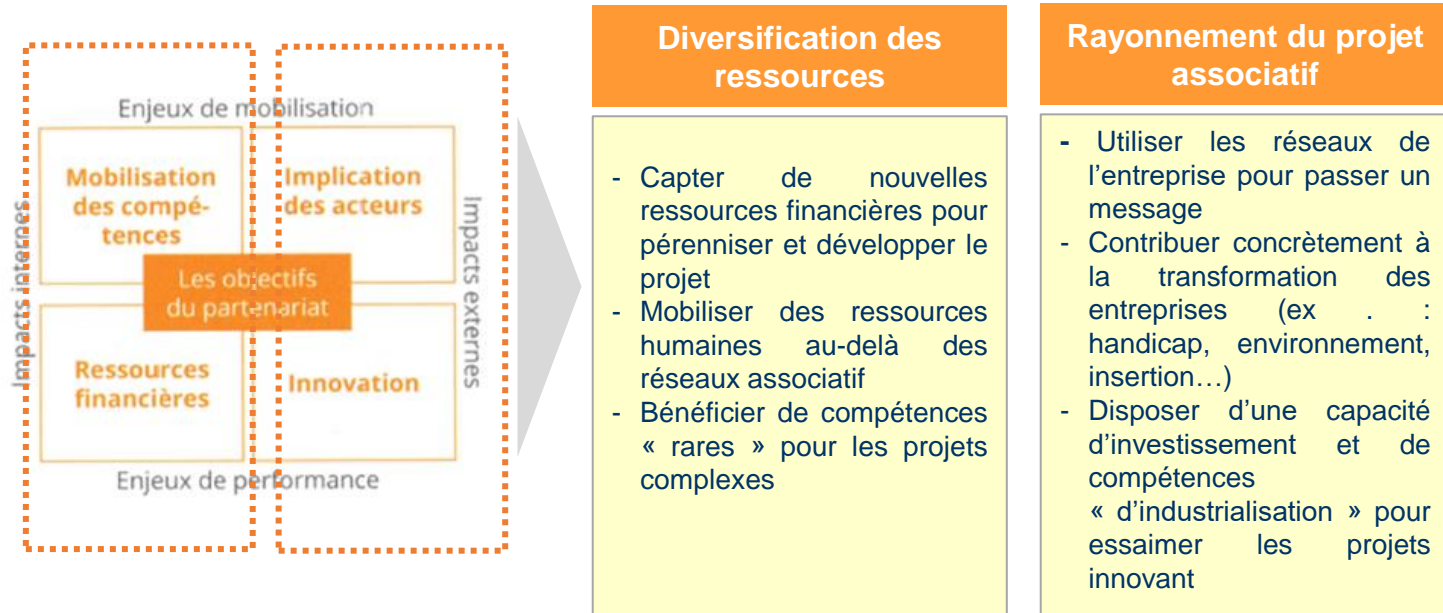
ANNEXE

Objectifs des partenariats pour les associations et les entreprises

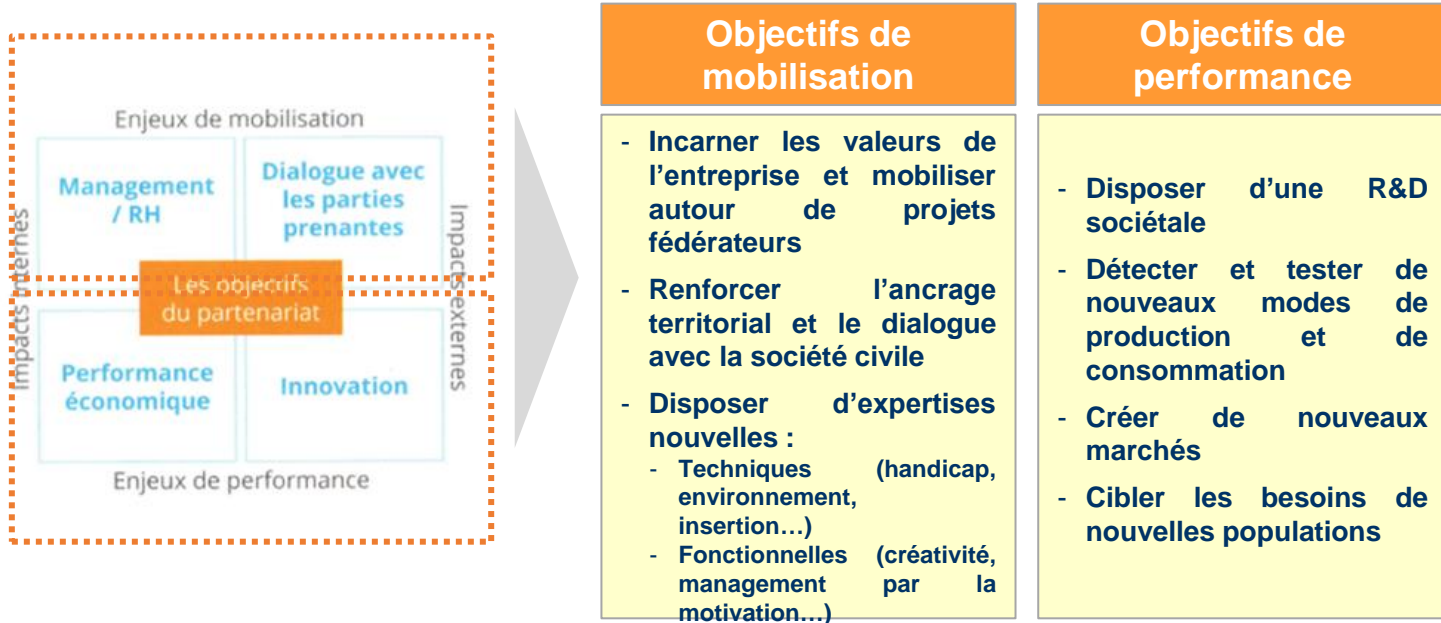
Le RAMEAU

Association loi 1901, déclarée à la Préfecture du Val-de-Marne, publication au JO N°20060045-1507

1, Allée Charles V - 94300 VINCENNES
Tél. : 01-53-66-99-70 - info@lerameau.fr - www.lerameau.fr



**Une grille de lecture des objectifs autour de 2 axes :
interne de consolidation des moyens et/ou externe de rayonnement du projet**



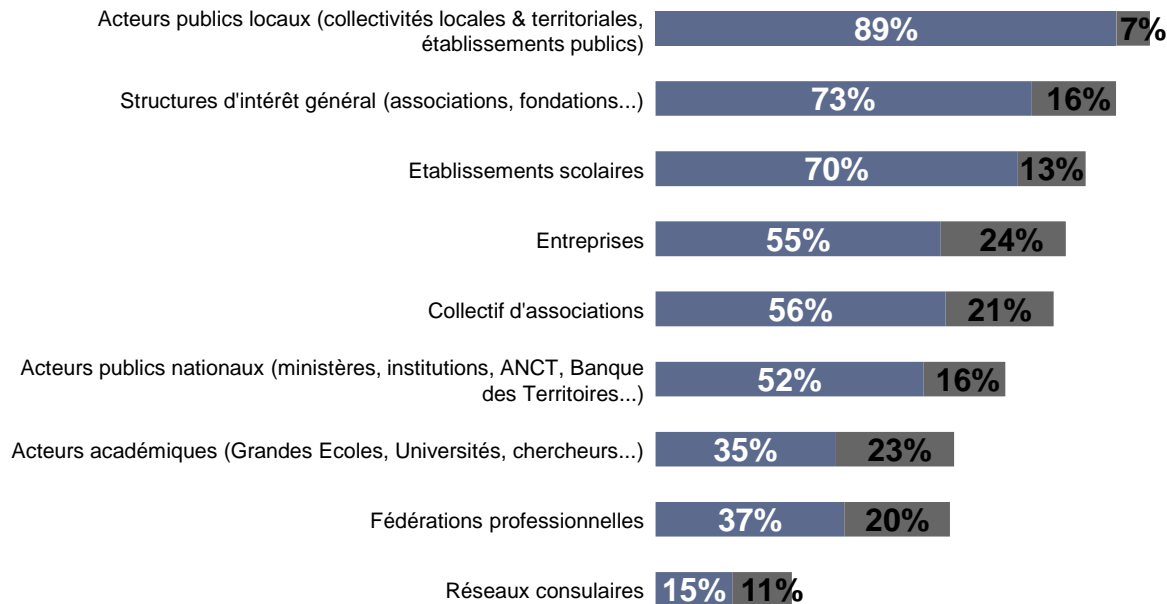
Une grille de lecture des objectifs autour de 2 axes : la mobilisation et/ou la performance

Q6. **Vos partenaires territoriaux** : Avez-vous mis en place des partenariats avec les acteurs suivants ?

Base : Ensemble (148 429 associations)



Les acteurs publics locaux,
premiers partenaires des
associations



● Oui ● Non mais je pense le faire dans les 6 mois

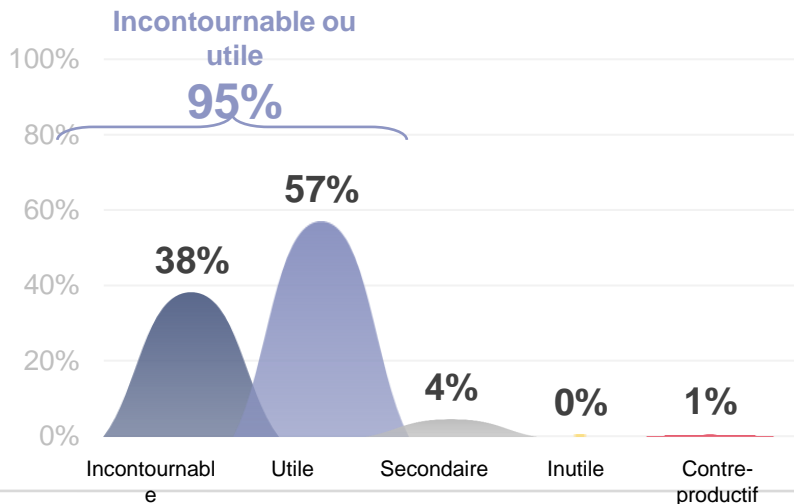
q2. L'utilité du 'jouer collectif' : Plus largement, pensez-vous que ces alliances entre associations, collectivités, entreprises et initiatives citoyennes soient

...

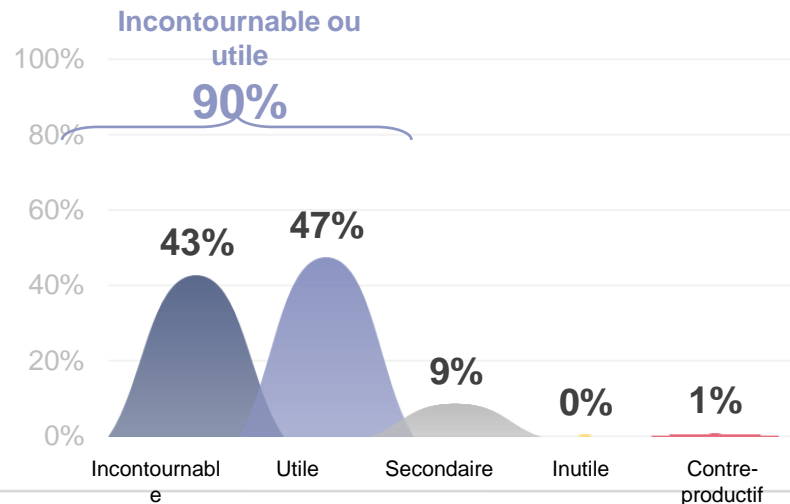
Base : Ensemble (148 429 associations)



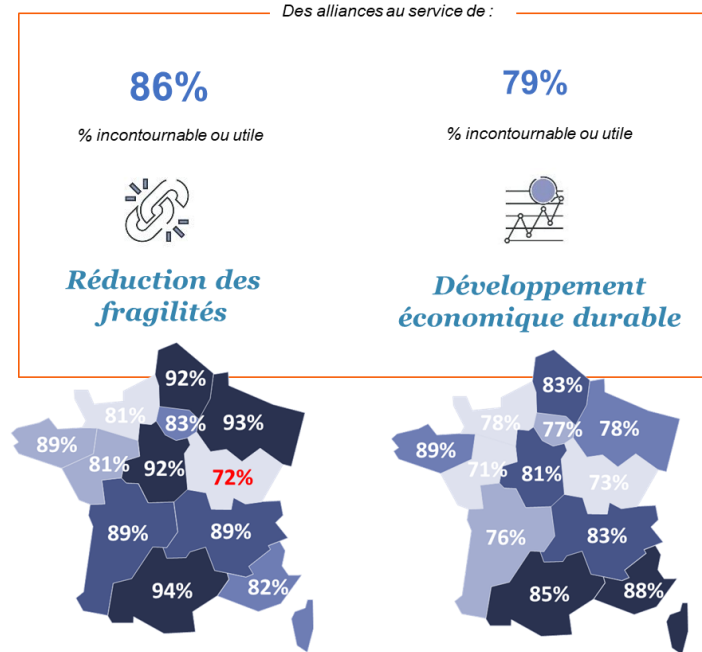
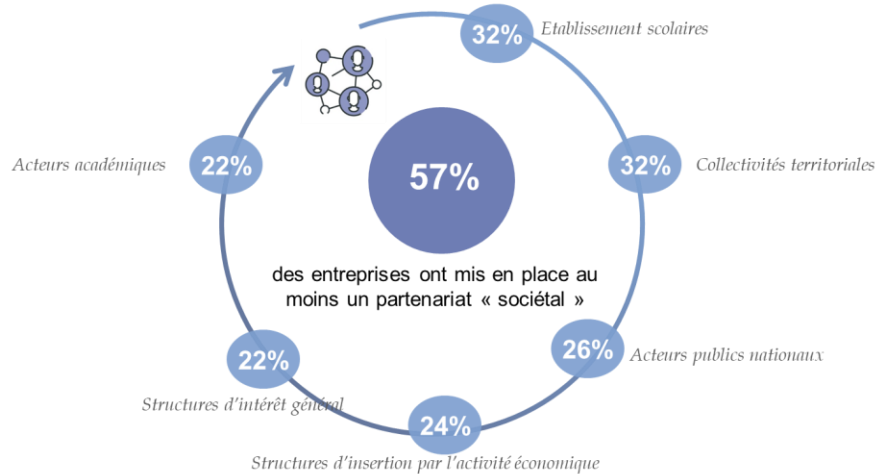
Pour réduire les fragilités



Pour faire émerger de nouveaux moteurs de développement économique durable



Alliances d'intérêt général, quelle pratique des entreprises ?



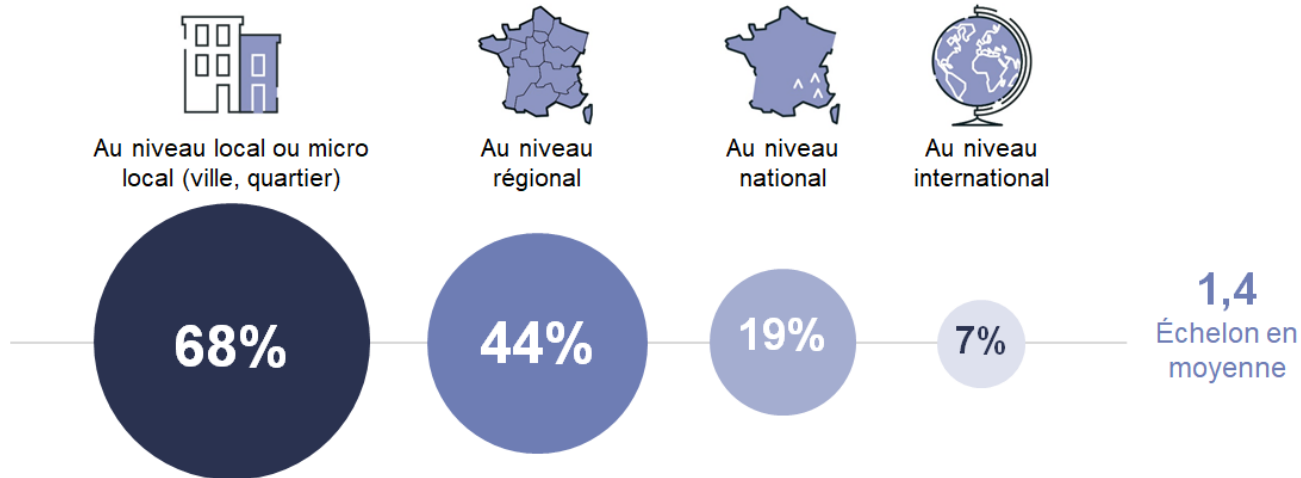
Source : Rapport IMPACT-Entreprises (Comisis-OpinionWay, septembre 2021) de l'Observatoire des partenariats

En 5 ans, les pratiques partenariales des entreprises ont augmenté de +20 points : le « devoir de coopération » s'est transformé en « envie d'alliance »

Alliances d'intérêt général, où cela se passe-t-il ?

Q7. A quel niveau territorial travaillez-vous avec vos partenaires ?

Base : Ont établi des partenariats (195 776 établissements de 10 salariés et + hors administration)



Une interaction au plus près des réalités de terrain

Les 4 objectifs des dynamiques partenariales

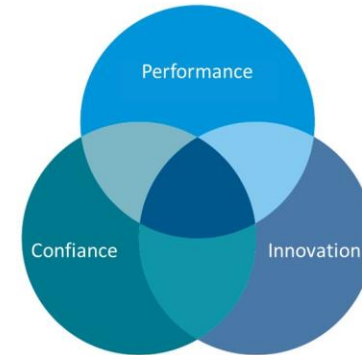


Objectifs d'innovation sociétale, de mobilisation collective en territoire, d'hybridation des modèles, et/ou de performance d'autres acteurs

Les 3 impacts des alliances sur l'écosystème

- **Confiance des Hommes** en donnant envie de s'engager dans des actions au service du bien commun,
- **Confiance des Territoires** en démontrant par la preuve notre capacité collective à relever les défis de ce début de XXI^{ème} siècle et en (re) donnant confiance en l'avenir.

Source : Le RAMEAU



- **Performance des acteurs économiques** au travers d'une RSE dynamique.
- **Performance des structures d'intérêt général** au travers de l'hybridation des modèles socio-économiques.
- **Performance des acteurs publics** pour co-construire les politiques publiques.

- **Innovation territoriale** pour répondre en proximité aux besoins du territoire.
- **Innovation sociétale** pour inventer à grande échelle des solutions transformatrices.

Le partenariat a-t-il eu des effets induits sur la performance, l'innovation et la confiance ?