

PARTENAIRES

LE FONDS ODD17

Le Fonds ODD17 a été co-créé en 2020 par Le RAMEAU et la Fondation TotalEnergies pour soutenir l'ingénierie d'alliance de projets multipartites d'intérêt général en France. Il s'inscrit dans le cadre de la « feuille de route » ministérielle d'accélération des alliances stratégique¹, et bénéficie d'une dotation à hauteur de 1.5M € pour une expérimentation sur 3 ans.

Vision du Fonds ODD17

Faire coopérer différentes typologies d'acteur sur un territoire pour réduire les fragilités et favoriser le développement économique durable.

Mission du Fonds ODD17

Là où des défis contemporains de plus en plus complexes appellent à « jouer collectif », le Fonds ODD17 vise à développer l'ingénierie d'alliance sur les territoires pour faire émerger des réponses en coopération innovantes et durables au plus près des besoins.

RONALPIA

Née en 2013, l'association Ronalpia joue un rôle de tiers de confiance en faisant le lien entre les besoins des territoires et les entrepreneurs sociaux. Elle offre un panel d'accompagnements techniques gratuits à ces derniers grâce à un réseau de 240 coachs professionnels (rémunérés par Ronalpia) répartis autour des différentes antennes de Ronalpia animées par une équipe de 28 collaborateurs.

Vision de Ronalpia

Un monde où ceux qui entreprennent au service des fragilités sont encouragés pour le faire, au cœur des territoires.

Missions de Ronalpia

Détecter, sélectionner, accueillir et accompagner les entrepreneurs sociaux à leurs stades de maturité via différents programmes.

3 volets d'investissement :



Volet 1 : Socle de connaissances partagées

Soutenir la production et la diffusion de savoir sur les pratiques d'alliance, leurs bénéfices et leurs modalités de construction sous différentes formes.



Volet 2 : Co-construction territoriale

Accompagner les expérimentations d'alliance et leur capitalisation au travers de 7 leviers d'action, en mobilisant les catalyseurs territoriaux.



Volet 3 : Dispositifs & déploiement national du « faire alliance »

Investir dans les solutions de déploiement d'alliance à l'échelle nationale et dans l'infrastructure de l'ingénierie d'alliance.

Offres d'accompagnement :

A la création

Incubation
Programme Lance-toi
Programme Impacte ton territoire !

Au développement

Implantation
Accès au financement
Mesure d'impact social
Changement d'échelle
Consolidation

A la coopération

Programme Les Boucles
Programme Act'ice
Appel à solution : Accompagnement au changement climatique systémique



¹ <https://www.carenews.com/le-rameau/news/odd-17-resultats-de-la-strategie-collective-du-faire-alliance-en-france>

ENJEUX DU PARTENARIAT AVEC LE FONDS ODD17

Contexte

- Des territoires faisant face à de multiples fragilités auxquelles les innovations sociales peuvent apporter des réponses.
- Des territoires ruraux en proie à des fragilités accrues et présentant des besoins et défis spécifiques (contraintes financières, budgétaires et humaines).

Défis :

Pour être réellement génératrices d'impacts positifs, les innovations sociales doivent :

- Être en cohérence avec les besoins des territoires et ne pas perturber l'écosystème local (ex : mise en concurrence avec les dispositifs existants)
- S'adapter aux spécificités de la ruralité.

Le Fonds ODD17 accompagne Ronalpia pour dépasser le rôle de simple incubateur et faire opérer une catalyse territoriale pour accompagner les innovations.

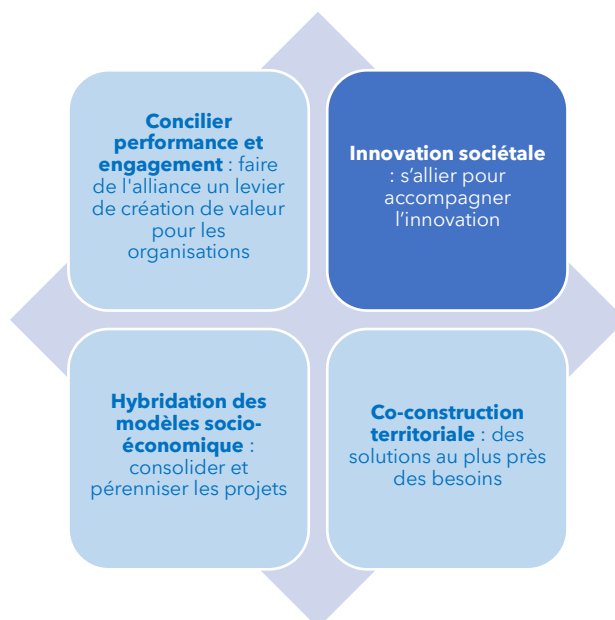
OBJECTIF DE L'ALLIANCE PORTEE PAR RONALPIA

Les alliances répondent à 4 objectifs, représentés ci-dessous. Les expérimentations d'alliance accompagnées par Ronalpia, notamment via le *Programme Implantation en milieu rural* soutenu par le Fonds ODD17, illustrent plus particulièrement l'objectif d'accompagner des innovations sociétales.

Une invention ne devient innovation que si celle-ci est adoptée par l'écosystème qui l'entoure.

Il est donc crucial d'accompagner les entrepreneurs sociaux, pour s'assurer que l'innovation qu'ils proposent coïncide avec les besoins du territoire, puis de mobiliser tous les acteurs locaux afin de les impliquer et ainsi parvenir à une co-construction de l'innovation.

L'alliance est donc au cœur du processus d'innovation sociétale : elle en est une des conditions de mise en œuvre, permettant de passer de la phase de concept à l'implémentation.



C'est pour illustrer cet objectif du « faire alliance » que le Fonds ODD17 a soutenu le programme « Implantation en milieu rural » développé par Ronalpia.

CONTEXTE

2016 - 2018 : Expérimentation du Programme d'Accompagnement à l'Implantation

Après 3 ans d'existence en tant qu'incubateur d'entrepreneurs sociaux, Ronalpia fait partie des organisations choisies par la fondation la France s'Engage pour accompagner l'essaimage territorial de ses lauréats.

2018 - 2020 : Consolidation du Programme d'Accompagnement à l'Implantation

Partenariat de Ronalpia avec la Métropole de Lyon et l'Agence pour le Développement Economique de la Région Lyonnaise (ADERLY) : appel à projets annuel pour sélectionner des entreprises sociales ayant fait leurs preuves ailleurs en France pour les aider à monter des antennes dans le Rhône.

2021 - 2022 : Déploiement en zone rurale

Sur le modèle du partenariat avec la Métropole de Lyon et l'ADERLY, mise en place d'un réseau de partenaires locaux pour détecter, accueillir et accompagner les promotions d'entrepreneurs sociaux vers un essaimage sur 3 territoires en plus du Rhône : la Drôme (avec Fab-t), l'Isère (Invest in Grenoble Alpes), Saint-Etienne (Saint-Etienne Métropole et la Mife Loire Sud).

Chiffres clés



~ 10 projets accompagnés



~30 entreprises sociales accompagnées



4 territoires de déploiement

Le Fonds ODD17 accompagne Ronalpia pour aller plus loin sur la dimension rurale.

ACTIONS ENGAGEES PAR RONALPIA

1. Identification et sélection de territoires d'expérimentation
2. Sur chaque territoire, accompagnement de l'implantation locale des entrepreneurs notamment par l'identification des acteurs à associer :
 - *Impacte ton territoire* : 2 jours pour structurer et fédérer autour du projet
 - Programme d'accompagnement de ~ 9 mois pour accompagner l'essaimage
3. Ajustement des modalités d'accompagnement après bêtest et capitalisation.


RESULTATS DE L'EXPERIMENTATION

Une promotion de 8 entrepreneurs sociaux dont 6 déjà lancés :

- **Article 1** - modèle d'implantation défini
- **Wake up Café à Valence** - début de l'implantation
- **Monsenior** - en cours de réflexion sur la poursuite de l'implantation en Drôme
- **Bip Pop** - en cours d'accompagnement au niveau régional sur leur implantation en ruralité
- **La Table de Cana** - en cours d'accompagnement dans la Drôme
- **Atchoum** - accompagné en 2021 en coopération dans le cadre du projet *Catalyseurs de Clermont-Ferrand*.

Article 1
 Objectif : inspirer les jeunes dans leur carrière et créer du lien avec les entreprises (mentorat).
 Alliance : ARDELY, collectivités, lycées, entreprises locales
 Enseignements :
 • les besoins des jeunes ruraux/citadins différent ;
 • En l'absence de grandes entreprises : rechercher le soutien des PME locales (RSE parfois inexistante)
 Bilan : Modèle d'implantation défini dans l'Ouest Lyonnais.

SOUTIEN MULTIFORME DU FONDS ODD17 A RONALPIA

 <p>Données</p> <p>Utilisation future de la cartographie culturelle développée par les Caisses d'Épargne</p>	 <p>Outils & Ressources</p> <p>Charte du Faire alliance ; Utilisation du Kit l'ODD17 en pratique qui a guidé l'ambition de Ronalpia en termes de typologies de partenariat (du mécénat vers la co-construction)</p>	 <p>Réseaux</p> <p>Réseau des « 350 catalyseurs territoriaux » Regards croisés avec les catalyseurs de Clermont Ferrand</p>	 <p>Apport en ingénierie</p> <p>Non</p>	 <p>Dialogue de gouvernance</p> <p>Coaching des dirigeants, Echanges réguliers sur la stratégie (2 - 3 fois par an)</p>	 <p>Financement direct</p> <p>2020 - 2022 : 25k € pour du temps homme de Ronalpia</p>	 <p>Valorisation</p> <p>Article dédié dans le Dossier Juris Associations « Bonne Nouvelle des Territoires » (nov.2021) ; Vidéo pour le Réseau des 350 catalyseurs et lors du dîner de presse au CESE² sur le « faire alliance » en France</p>
--	---	---	---	---	---	--

Le programme d'accompagnement à l'implantation, lancé depuis plusieurs années, a mobilisé un co-financement de 80k € d'acteurs tels que la Drôme, la collectivité d'agglomération de l'Ouest Rhodanien, la Caisse des Dépôts et la Fondation EDF, fléché sur l'accompagnement des projets (rémunération des coachs, etc). Le financement du Fonds ODD17 a permis à Ronalpia d'expérimenter sur un terrain complexe : la ruralité. L'ensemble des moyens extra-financiers ont accompagné Ronalpia dans sa réflexion stratégique, qui l'a fait évoluer d'un rôle de « simple » incubateur à celui de catalyseur territorial.

PERSPECTIVES DE DEMULTIPLICATION DE L'IMPACT

En accompagnant des porteurs de projet qui débutent ou qui ont fait leurs preuves ailleurs pour qu'ils essaient, Ronalpia par nature agit comme un démultiplicateur d'impact. La création du CentSept, laboratoire d'innovation sociale à Lyon, à laquelle ont participé les fondatrices de Ronalpia contribue par exemple à enrichir l'écosystème territorial en soutien aux innovations sociétales, ouvrant la voie vers un effet « boule de neige » positif.

Le programme d'Accompagnement à l'Implantation en ruralité comptabilise déjà un succès incarné par Article 1. Par ailleurs, l'expérimentation s'inscrit dans une démarche apprenante : les modalités de l'essaimage en ruralité ne cesseront de se consolider au fur et à mesure des expérimentations et de leur capitalisation. Les premiers enseignements mettent en lumière l'importance d'identifier une « personne totem », capable de fédérer l'écosystème local en faveur de l'initiative ; ainsi que l'importance de sonder le besoin local et les réponses existantes pour ne pas entrer en compétition avec ces dernières.

CONCLUSION SUR L'APPORT DU FONDS ODD 17 : PERMETTRE L'EXPERIMENTATION

Le Fonds ODD17 accompagne des structures parvenues à différents stades de maturité vers le faire alliance. Le Fonds ODD17 accompagne Ronalpia, une structure déjà « mature », car forte de près de 10 ans d'existence, mais en pleine redéfinition stratégique vers un rôle de catalyseur territorial. L'accompagnement du Fonds ODD17 a également permis à Ronalpia de sortir de son champ d'action traditionnel, en soutenant une expérimentation soulevant l'enjeu complexe de la ruralité.

² Conseil Economique Social et Environnemental