

PARTENAIRES

LE FONDS ODD17

Le Fonds ODD17 a été co-crée en 2020 par le RAMEAU et la Fondation TotalEnergies pour soutenir l'ingénierie d'alliance de projets multipartites d'intérêt général en France. Il s'inscrit dans le cadre de la « feuille de route » ministérielle d'accélération des alliances stratégiques¹, et bénéficie d'une dotation à hauteur de 1.5M € pour une expérimentation sur 3 ans.

Vision du Fonds ODD17

Faire coopérer différentes typologies d'acteur sur un territoire pour réduire les fragilités et favoriser le développement économique durable.

Mission du Fonds ODD17

Là où des défis contemporains de plus en plus complexes appellent à « jouer collectif », le Fonds ODD17 vise à développer l'ingénierie d'alliance sur les territoires pour faire émerger des réponses en co-action, innovantes et durables au plus près des besoins.

PTCE VIVRE LES MUREAUX

Le PTCE (Pôle Territorial de Coopération Economique) Vivre Les Mureaux est une association née en 2018, à l'issue de la mobilisation et de la concertation avec des acteurs et habitants des Mureaux, une ville comptant plus de 100 nationalités et de nombreux défis de développement et d'image. Le PTCE Vivre Les Mureaux regroupe 135 membres : associations, communautés religieuses, acteurs publics, économiques et académiques.

Vision du PTCE Vivre Les Mureaux

Inverser le regard sur soi, les autres et la ville pour transformer la façon de penser et d'agir à l'échelle de la ville des Mureaux.

Missions du PTCE Vivre Les Mureaux

Organiser et structurer la contribution de tous et offrir un cadre d'animation favorisant les rencontres, la prise d'initiative et le développement des ressources, talents et potentiel des Muriautins.

3 volets d'investissement :



Volet 1 : Socle de connaissances partagées

Soutenir la production et la diffusion de savoir sur les pratiques d'alliance, leurs bénéfices et leurs modalités de construction sous différentes formes.



Volet 2 : Co-construction territoriale

Accompagner les expérimentations d'alliance et leur capitalisation au travers de 7 leviers d'action, en mobilisant les catalyseurs territoriaux.



Volet 3 : Dispositifs & déploiement national du « faire alliance »

Investir dans les solutions de déploiement d'alliance à l'échelle nationale et dans l'infrastructure de l'ingénierie d'alliance.

4 champs d'action du PTCE :



Tiers-lieu les Chrysalides

Espace de coworking et rencontres conviviales



Mise en relation

Animation et élargissement du réseau ; constitution d'un vivier de bénévoles



Accompagnement

Accompagnement des porteurs de projets vers la création



Le Lab

Expérimentation & recherche sur les modèles socioéconomiques d'une animation territoriale, mesure d'impact et coûts évités, etc

¹ <https://www.carenews.com/le-rameau/news/odd-17-resultats-de-la-strategie-collective-du-faire-alliance-en-france>

ENJEUX DU PARTENARIAT ENTRE LE FONDS ODD17 ET LE PTCE VIVRE LES MUREAUX

Contexte

- Les territoires concentrent une pluralité d'acteurs : des habitants aux associations, en passant par les acteurs économiques, les cultes religieux, les acteurs académiques et publics. Tous disposent de ressources et d'un potentiel d'action pour l'intérêt général.
- Pour enclencher ce potentiel, il est nécessaire de constituer une catalyse, rassemblant les acteurs autour de projets de territoire pour leur permettre d'exprimer autour d'une même table leur vision et leurs idées, de dialoguer et de coconstruire.

Défis

- Les dispositifs de catalyse territoriale sont au cœur du processus d'alliances qui génèrent de multiples projets pour l'intérêt général. Ce processus est parfois freiné voire interrompu faute de ressources financières dédiées à l'ingénierie d'alliance.
- Par exemple, le dialogue entre acteurs issus de mondes différents (économique, associatif, public, académique), parfois neutralisé par leurs différences de langage et de culture entre ces divers acteurs, nécessite l'intervention d'un facilitateur, jouant un rôle de traducteur, pour permettre au dialogue et à la co-construction d'aboutir. Peu de dispositifs financiers existent pour soutenir ce type d'opérations en ingénierie d'alliance.

OBJECTIF DES ALLIANCES PORTEES PAR LE PTCE VIVRE LES MUREAUX

Les alliances peuvent répondre à 4 catégories d'objectifs, représentés ci-dessous. Les alliances portées par le PTCE Vivre Les Mureaux visent à développer des écosystèmes territoriaux pour favoriser la co-construction territoriale.

Le PTCE Vivre Les Mureaux facilite la mise en place d'alliances entre les acteurs du territoire sur 3 sujets d'intérêt général :

- Vivre ensemble
- Travailler
- Visiter / Rencontrer

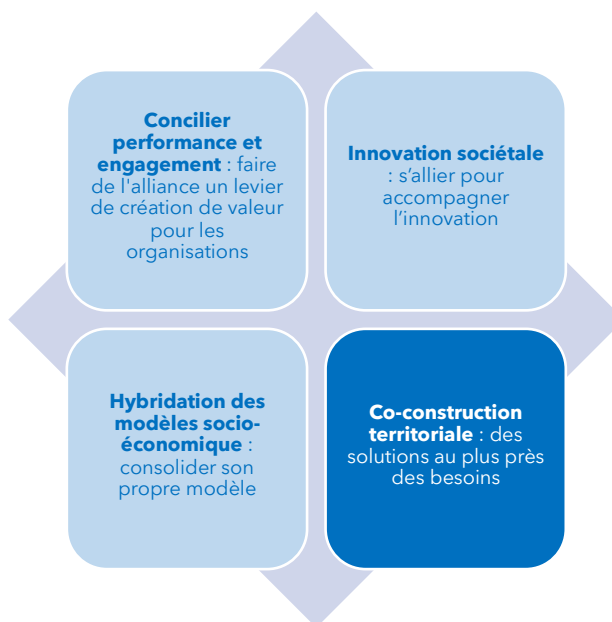
Ces 3 thématiques s'incarnent au travers de projets coconstruits par et pour les habitants et acteurs du territoire.

Exemples de projets :

« 100 chances 100 emplois », qui fait se rencontrer des jeunes demandeurs d'emplois et des entreprises locales.

« 110 cultures » lauréat du prix *Quartier Fertile* qui vise à développer un jardin sur les toits du centre commercial Espace (production maraîchère, accueil d'écoles, espaces de ventes et de restauration)

Grâce à l'implication des acteurs et la co-construction, ces alliances permettent de générer des projets au plus près des besoins. Le Fonds ODD17 soutient le PTCE Vivre Les Mureaux en le dotant d'une enveloppe pour l'ingénierie d'alliance, en l'aidant à valoriser ses actions et formaliser son rôle de catalyseur territorial et assoir sa crédibilité auprès de partenaires.



CONTEXTE

Réunion entre la structure d'insertion *La Gerbe* et son financeur, le dép. des Yvelines. Constat d'un impact limité : pour 1 personne réinsérée, 3 nouvelles personnes sans emploi

Groupe de travail réunissant *La Gerbe* et HEC : identification du PTCE comme cadre de la catalyse.
30 sept 2017 : Réunion de mobilisation de tous les acteurs du territoire.

Préfiguration du PTCE, incubé par *La Gerbe*, avec l'appui du Rameau : travail de terrain pour comprendre les besoins des habitants.
24 mai 2018 : lancement du PTCE

Développement de projets multi-acteurs visant à transformer durablement le territoire : pour y travailler, y vivre ensemble et visiter/rencontrer

2016

2017

2018

Présent

Le Fonds ODD17 soutient le PTCE sur ses besoins en ingénierie d'alliance, notamment :

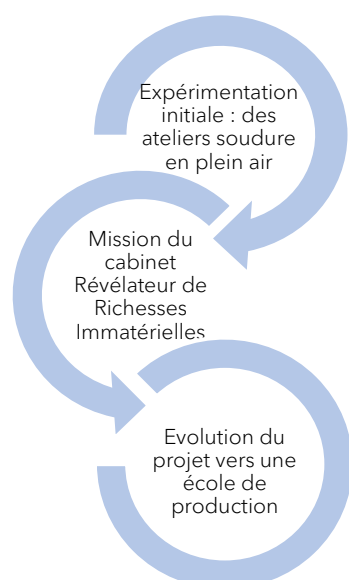
- Une étude de faisabilité d'une ferme urbaine,
- L'opportunité d'une école de soudure, en lien avec la Fondation Air Liquide,
- Une réflexion sur la création d'une fondation territoriale.

FOCUS SUR LE PARTENARIAT PTCE VIVRE LES MUREAUX - FONDATION AIR LIQUIDE

Aux Mureaux, 34 % des jeunes de 15-24 ans sont au chômage contre 22 % au niveau national. La thématique de la formation et l'emploi constitue un des sujets prioritaires du PTCE Vivre Les Mureaux. C'est pourquoi un partenariat a été noué avec la Fondation Air Liquide :

- Convergence des enjeux : le défi du chômage répond à celui du recrutement dans les métiers en tension tels que la soudure.
- Une relation « historique » : rencontre du co-fondateur du PTCE Vivre Les Mureaux et le directeur de la Fondation Air Liquide au sein de l'Action Tank Entreprises et Pauvreté.

Actions engagées



Été 2020 : ateliers de soudure ayant bénéficié à +110 jeunes

Fondation Air Liquide
1 fondation d'entreprise
 Financement

ICH Formation
1 organisme de formation
 Ateliers numériques

VIVRE LES MUREAUX
1 catalyseur territorial
 Sourcing des jeunes & partenaires

2 services civiques
 Encadrement des ateliers








2021 : Dès le lancement de l'école de soudure, le PTCE Vivre Les Mureaux a cherché à enrichir le partenariat avec la Fondation Air Liquide pour diversifier l'offre d'ateliers au plus près des besoins du territoire. Le cabinet RRI a accompagné le PTCE Vivre Les Mureaux pour le doter d'outils et de méthodes de reporting lui permettant de rendre compte à son partenaire et financeur la Fondation Air Liquide, des avancées d'un projet qui sortait du seul cadre initialement défini.

2022 : Grâce à la formalisation des outils au service du dialogue entre partenaires réalisée par RRI, le PTCE Vivre Les Mureaux a pu poursuivre dans un climat de confiance avec son financeur, l'élargissement du projet pour le faire évoluer vers une école de production.

Résultats de l'accompagnement

Les travaux du cabinet RRI ont permis, par le biais d'outils méthodologiques et de reporting d'instaurer un langage commun entre acteurs économique et associatif et d'assurer ainsi les possibilités d'évolution du projet pour une meilleure adéquation avec les besoins territoriaux.

SOUTIEN MULTIFORME DU FONDS ODD17 AU PTCE VIVRE LES MUREAUX

						
<p>Données</p>	<p>Outils & Ressources</p>	<p>Réseaux</p>	<p>Apport en ingénierie</p>	<p>Dialogue de gouvernance</p>	<p>Financement direct</p>	<p>Valorisation</p>
<p>Utilisation des données régionales dans le cadre d'une réunion avec la Députée</p>	<p>Outils issus de la formation suivie par les dirigeants, sur les modèles socio-économiques d'intérêt général</p>	<p>Accès au réseau des « 350 catalyseurs »</p>	<p>2020 - 2021 : 12k € pour le financement de la mission du cabinet RRI 5k€ pour une étude de faisabilité en lien avec le projet de ferme urbaine</p>	<p>Coaching des dirigeants, échanges réguliers sur la stratégie</p>	<p>NA</p>	<p>Article dédié dans le <i>Journal Bonnes Nouvelles des Territoires</i> no. 648. Prise de parole lors du webinaire sur les modèles socioéconomiques de l'emploi</p>

L'enveloppe financière allouée en complément des autres moyens proposés par le Fonds ODD17 pour renforcer l'expertise, le réseau et la valorisation du PTCE Vivre Les Mureaux, a permis à ce-dernier de mener à bien des projets d'intérêt général sur le territoire. Dans le cas du projet partenarial avec la Fondation Air Liquide, l'appui du Fonds ODD17 a permis de renforcer le lien de confiance des 2 partenaires, et d'élargir l'ambition du partenariat vers une école de production (soudure, numérique, conduite de poids lourds ...) Plusieurs partenaires ont été identifiés pour y contribuer. Un espace de 2000 m² a également été sécurisé et pourrait être opérationnel en septembre 2023 et le recrutement d'une ressource à temps plein est prévue d'ici la fin d'année 2022.

PERSPECTIVES DE DEMULTIPLICATION DE L'IMPACT

Au-delà des projets d'école de production et de ferme urbaine, c'est la transformation du territoire que le PTCE Vivre Les Mureaux opère. Il ne s'agit pas de « *de s'occuper de l'arbre, mais de s'occuper du terrain pour le rendre fertile.* » Les actions menées par le PTCE Vivre Les Mureaux ont permis de lever 1.5 millions d'euros à l'issu de l'appel à projet « 100% inclusion », qui accompagne les projets en faveur de l'insertion et de l'emploi. Le PTCE Vivre Les Mureaux incube la démarche « Territoire Zéro Chômeurs de Longue Durée », portée par la mairie, pour que celle-ci fasse ses preuves et obtienne l'agrément du Ministère du Travail.

Le PTCE Vivre Les Mureaux capitalise sur son expérience en formalisant la méthode **MUREAUX** (Marque : passer d'une ville méprisée à une ville désirée ; Urgence d'agir ; Révéler les ressources et richesses locales ; Entrer en action dans sa vie et son territoire ; Alliance de tous les acteurs ; Une seule ville, participative, inclusive et indivisible ; eXcellence : viser et tirer vers le haut). Un livre est en cours d'écriture pour partager les enseignements de la démarche à d'autres territoires.

Enfin, le PTCE ouvre une réflexion sur la pertinence de créer une fondation territoriale lui permettant de formaliser son rôle dans son écosystème. En fonction des résultats, le Fonds ODD17 complètera l'enveloppe financière de 10k €.

CONCLUSION SUR L'APPORT DU FONDS ODD17 : MODELISATION ET CAPITALISATION

Le Fonds ODD17 accompagne des structures parvenues à différents stades de maturité vers le faire alliance. Le Fonds ODD17 accompagne le PTCE Vivre Les Mureaux, une structure déjà « lancée » et opérationnelle depuis 2018, mais avec un besoin de modélisation pour gagner en efficacité auprès des financeurs et autorités publiques. L'accompagnement du Fonds ODD17, tant sur la stratégie que sur le financement de l'ingénierie d'alliance, permet au PTCE Vivre Les Mureaux de renforcer son positionnement, sa légitimité et sa crédibilité dans son rôle de catalyseur au service du territoire.