

## PARTENAIRES

### LE FONDS ODD17

Le Fonds ODD17 a été co-créé en 2020 par Le RAMEAU et la Fondation TotalEnergies pour soutenir l'ingénierie d'alliance de projets multipartites d'intérêt général en France. Il s'inscrit dans le cadre de la « feuille de route » ministérielle d'accélération des alliances stratégiques<sup>1</sup>, et bénéficie d'une dotation à hauteur de 1.5M € pour une expérimentation sur 3 ans.

#### Vision du Fonds ODD17

Faire coopérer différentes typologies d'acteur sur un territoire pour réduire les fragilités et favoriser le développement économique durable.

#### Mission du Fonds ODD17

Là où des défis contemporains de plus en plus complexes appellent à « jouer collectif », le Fonds ODD17 vise à développer l'ingénierie d'alliance sur les territoires pour faire émerger des réponses en coopération innovantes et durables au plus près des besoins.

### Y CROIRE & AGIR

Y Croire & Agir est une association fondée en 2020 dans la lignée du fonds de dotation Y Croire qui depuis 2018 collecte des fonds auprès des entreprises pour financer des projets d'intérêt général pour la reprise d'activité et l'entrepreneuriat. L'association Y Croire & Agir pilote un programme pédagogique innovant basé sur les soft skills et le développement personnel pour l'insertion professionnelle de personnes éloignées de l'emploi.

#### Vision d'Y Croire & Agir

Des territoires ruraux et périurbains revitalisés autour de l'envie de ses habitants d'entreprendre leur vie.

#### Missions d'Y Croire & Agir

Permettre à chaque individu de trouver sa place dans la société en trouvant un emploi qui lui correspond et favoriser l'économie locale en incitant les participants au programme à lier leur projet à leur territoire.

### 3 volets d'investissement :



#### Volet 1 : Socle de connaissances partagées

Soutenir la production et la diffusion de savoir sur les pratiques d'alliance, leurs bénéfices et leurs modalités de construction sous différentes formes.



#### Volet 2 : Co-construction territoriale

Accompagner les expérimentations d'alliance et leur capitalisation au travers de 7 leviers d'action, en mobilisant les catalyseurs territoriaux.



#### Volet 3 : Dispositifs & déploiement national du « faire alliance »

Investir dans les solutions de déploiement d'alliance à l'échelle nationale et dans l'infrastructure de l'ingénierie d'alliance.

### Les 3 parcours Y Croire & Agir :



#### Parcours 1

##### 3 jours pour sauter le pas

Ateliers pour :

- Reprendre le contrôle de sa trajectoire professionnelle
- Faire émerger un projet professionnel qui lui correspond



#### Parcours 2

##### 3 semaines pour se révéler

Formation longue pour :

- Consolider son projet de création d'activité ou retour vers l'emploi
- Lier son projet à son territoire
- Prendre confiance en ses propres ressources



#### Parcours 3

##### 3 mois pour se lancer et réussir

Suivi personnalisé avec la structure d'accompagnement en lien avec son projet de création d'activité ou de retour à l'emploi.

<sup>1</sup> <https://www.carenews.com/le-rameau/news/odd-17-resultats-de-la-strategie-collective-du-faire-alliance-en-france>

### ENJEUX DU PARTENARIAT AVEC LE FONDS ODD17

#### Contexte

- Les acteurs de l'Economie Sociale et Solidaire et de l'intérêt général constituent un vivier d'innovations sociétales permettant d'apporter des réponses aux défis contemporains, parmi lesquels l'accès à l'emploi pour toutes et tous.
- Ces innovations, qui naissent localement sous l'impulsion d'un porteur de projet absorbé par ses activités au jour le jour, restent souvent au stade d'expérimentations.

#### Défis :

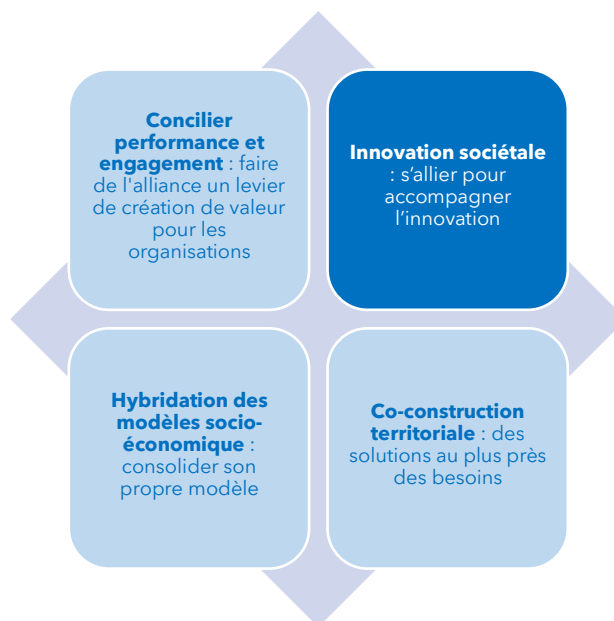
- Il est indispensable de « sortir de l'expérimentation permanente » en capitalisant sur les expérimentations menées pour industrialiser et changer d'échelle.
- Cela nécessite de permettre aux porteurs de projet de prendre un temps de recul pour capitaliser et établir un plan d'action stratégique apte à soutenir l'industrialisation et/ou le changement d'échelle de leur solution.
- Peu de dispositifs existent pour soutenir et valoriser financièrement cette démarche.

### OBJECTIF DE L'ALLIANCE PORTEE PAR Y CROIRE ET AGIR

Les alliances répondent à 4 objectifs, représentés ci-dessous. Les alliances portées par Y Croire & Agir illustrent particulièrement l'objectif de développer des innovations sociétales.

Y Croire & Agir forme des alliances au bénéfice des participants au programme d'insertion, en mobilisant tous les acteurs locaux de l'emploi et des sphères économiques en lien avec le projet professionnel des participants :

- En amont, pour sourcer les participants : Pôle Emploi, Maison de l'emploi, Mission locale, Chantier de réinsertion, etc.
- Au cours du programme : Entreprises, Entrepreneurs locaux, Organismes de formation
- En aval : Entreprises proposant des recrutements, Incubateurs, Acteurs de la formation etc.



In fine, ces alliances permettent de générer des innovations sociétales qui bénéficient au territoire local en développant l'envie, les compétences et les réseaux professionnels de personnes initialement éloignées de l'emploi et accompagnées vers de la création d'activité, la reprise d'emploi ou la poursuite de formation.

Le Fonds ODD17 soutient Y Croire & Agir pour aider sa directrice à capitaliser sur la méthodologie développée par l'association, afin de pouvoir industrialiser sa solution et la transférer sur de nouveaux territoires. Cette généralisation de la méthode Y Croire & Agir, qui a fait ses preuves en Hauts-de-France, est un levier de démultiplication des innovations sociétales sur tout le territoire.

## CONTEXTE

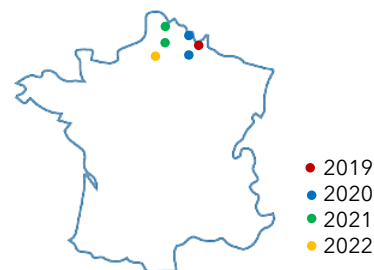
**2018**: Création du fonds de dotation Y Croire.

- Collecte de fonds auprès d'entreprises et de mécènes pour déployer le programme pédagogique de réinsertion en Hauts-de-France

**2019 - 2020** : Après 2 promotions, il a été décidé de combiner le fonds de dotation à une association pour :

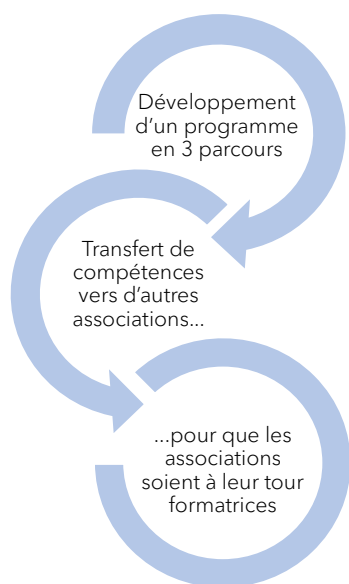
- Pouvoir mobiliser des financements publics
- Pouvoir répondre à des appels à projet.

**Octobre 2020** : Création de l'association Y Croire & Agir et transfert du portage du programme pédagogique vers l'association Y Croire & Agir.

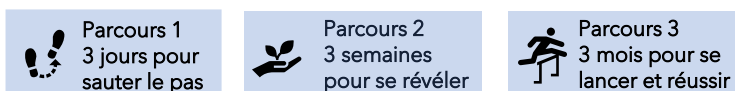


## ACTIONS ENGAGEES

**2021** : Mission du cabinet Révélateur de Richesse Immatérielle (RRI), financée par le Fonds ODD17, pour capitaliser sur la méthode d'Y Croire & Agir et formaliser la stratégie d'essaimage.



Y Croire & Agir a développé une pédagogie reposant sur 3 parcours :



La méthodologie d'Y Croire & Agir ne peut aboutir qu'en nouant des alliances avec l'écosystème de l'emploi et des activités économiques locales. Y Croire & Agir a donc choisi de transférer ses compétences (dans le cadre de conventions) à des structures de l'insertion ancrées localement pour que celles-ci puissent proposer l'accompagnement du parcours 1 à leur public. Y Croire & Agir a ainsi développé une Form'Action de 6 jours à l'attention des structures d'impact pour que leurs conseillers puissent animer le parcours « Sauter le pas ». Y Croire & Agir met en œuvre les parcours 2 et 3 en propre.

Y Croire & Agir travaille à la mise en place d'un dispositif permettant de certifier les structures ayant suivi sa Form'Action. Ces structures offrent l'accompagnement du parcours 1 à leur propre public, en toute autonomie, permettant une diffusion du programme pour la remobilisation vers l'emploi et la création d'activité sur de nombreux territoires.

## RESULTATS DE L'ACCOMPAGNEMENT

Les travaux du cabinet RRI ont permis au Conseil d'Administration d'Y Croire & Agir de formaliser la capitalisation et la stratégie d'essaimage pour atteindre un plus grand nombre de bénéficiaires et développer de nouveaux territoires notamment via le transfert d'une partie de la pédagogie (le parcours 1) aux acteurs locaux.

Les structures formées à la méthode Y Croire & Agir et certifiées « Y Croire & Agir Réseau d'impact » s'engagent à organiser 4 sessions de formation à destination de leur public, pouvant chacune former 40 personnes. L'effet boule de neige est donc immense.

## SOUTIEN MULTIFORME DU FONDS ODD17 A Y CROIRE & AGIR

 <p><b>Données</b></p> <p>Utilisation des données territoriales et des focus sur les stratégies d'alliance.</p>	 <p><b>Outils &amp; Ressources</b></p> <p>Utilisation du kit l'ODD17 en pratiques Participation aux temps de rencontre et ateliers dont la 8<sup>ème</sup> rencontre des Pionniers des Alliances</p>	 <p><b>Réseaux</b></p> <p>Accès au réseau des « 350 catalyseurs » De possibles synergies à mettre en place dans le futur (Tous Tes Possibles)</p>	 <p><b>Apport en ingénierie</b></p> <p>2021 : 12k € fléché sur le financement de la mission du cabinet RRI</p>	 <p><b>Dialogue de gouvernance</b></p> <p>Coaching des dirigeants, échanges réguliers sur la stratégie</p>	 <p><b>Financement direct</b></p> <p>Pas de financement direct</p>	 <p><b>Valorisation</b></p> <p>Valorisation dans le cadre du Cercle Fondations d'avenir</p>
--	---	--	---	---	---	--

Le Fonds de dotation Y Croire se nourrit depuis sa création des travaux et échanges avec le RAMEAU : la décision stratégique de créer une association en 2020 en résulte en partie. L'accompagnement du Fonds ODD17, tout en s'inscrivant dans la continuité de ces échanges, a constitué un accélérateur pour essayer la solution développée par Y Croire & Agir.

Expérimentée depuis 2018, la pédagogie d'Y Croire & Agir a fait ses preuves.

- 6 promotions ont été organisées depuis 2019.
- Le parcours « Sauter le pas » a accompagné 305 participants et « Se révéler », 108 autres.
- 73% des participants sont passés à l'action pour structurer un projet professionnel.
- En 2021, 69% des participants étaient demandeurs d'emploi à l'entrée du programme, contre 16%, 6 mois après l'accompagnement « Sauter le pas » et 25% après « Se révéler ».

L'essaimage territorial est d'ores et déjà lancé. Y Croire & Agir a pu prendre appui sur le travail de formalisation mené par RRI pour répondre à l'appel à projet du programme *Accélérateur* de la Fondation Entreprendre qui soutient les associations à fort potentiel pour les accompagner dans leur changement d'échelle. Lauréat de cet appel à projet, Y Croire & Agir bénéficie d'un financement et d'un accompagnement sur 3 ans.

La géographie d'Y Croire & Agir s'élargit donc au-delà des Hauts-de-France, pour atteindre :

- le Havre (avec le soutien de la Fondation Renault),
- le Vaucluse, dans le cadre de l'appel à projet co-financé par Pôle Emploi et remporté par Y Croire & Agir pour mettre en œuvre le Plan Régional d'Investissement des Compétences, avec l'ambition d'étendre le périmètre à la région Provence-Alpes-Côte-d'Azur et la Corse.

## CONCLUSION SUR L'APPORT DU FONDS ODD 17 : MODELISATION ET CAPITALISATION

Peu de fonds investissent dans des projets qui développent des ressources intangibles (conscience de soi, confiance en soi, maîtrise de soi, ...) pourtant essentielles pour rendre les personnes actrices de leur vie et de leur territoire. Par ailleurs, dans l'opération au jour le jour de leurs activités, les structures innovantes sont rarement financées pour prendre un temps de recul pour optimiser leur stratégie. La contribution du Fonds ODD17 puise donc son originalité et sa plus-value aux titres de la réponse qu'il apporte à ces deux enjeux.