



## L'ODD 17 EN PRATIQUES

FICHE REPÈRES – PROFILS D'ACTEURS

# DYNAMIQUES D'ENGAGEMENT DES CITOYENS

Les fiches Repères « L'ODD 17 en pratiques » ont pour objectif de donner les moyens aux organisations publiques & privées et aux Territoires de se situer dans les dynamiques territoriales, dans les pratiques d'engagement des acteurs ainsi que dans la diversité des domaines d'action.

Depuis 2015, l'Agenda 2030 des Nations Unies pose un cadre commun d'objectifs pour réussir les transformations face à l'ampleur de nos défis actuels : les Objectifs de Développement Durable (ODD). Pour être en capacité collective de co-construire des réponses cohérentes et pertinentes, les 7 fiches Repères « Profil d'acteurs » éclairent sur le positionnement et les pratiques des citoyens, des élus locaux, des entreprises, des associations, des fondations, des acteurs académiques et des ingénieries.

Ces fiches sont rédigées par l'Observatoire des partenariats. Créé en 2008 par la Caisse des Dépôts et Le RAMEAU, en partenariat avec le MEDEF et Le Mouvement associatif, il publie régulièrement des études qui croisent les données par acteur, par domaine et par territoire.

**La Fiche Repères « Dynamiques d'engagement des citoyens » résume le profil des Français, leur perception des fragilités de leur territoire et leur vision du « jouer collectif » pour y répondre.**



La collection des fiches Repères est réalisée en partenariats avec :

# LE PROFIL DES CITOYENS EN FRANCE

## NOMBRE DE CITOYENS EN FRANCE



**67,8 millions**  
d'habitants  
(+ 3,3 % en une décennie)

♂	48%
♀	52%

## RÉPARTITION PAR ÂGE

0 à 19 ans	24%
20 à 39 ans	23%
40 à 59 ans	26%
60 à 74 ans	17%
75 ans et plus	10%

Source : INSEE 2022

## REVENU MOYEN

**2 240 €** nets par mois

Source : INSEE 2022

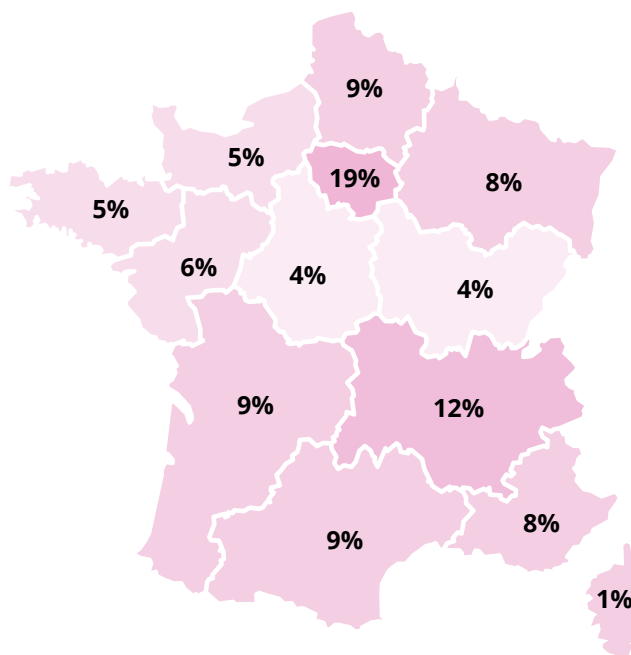
## Taux de chômage

**7,4%**

Source : INSEE 2022

Par tranche d'âge (en pourcentage de la population active)	
18 à 24 ans	16,5%
25 à 49 ans	6,6%
+ 50 ans	5,5%

## HABITANTS PAR RÉGION



## CATÉGORIE SOCIOPROFESSIONNELLE EN 2021

Agriculteurs exploitants	1,5%
Artisans, commerçants, chefs d'entreprise	6,5%
Cadres et professions intellectuelles supérieures	21,6%
Professions intermédiaires	24,7%
Employés qualifiés	14,8%
Employés non qualifiés	11,4%
Ouvriers qualifiés	12,9%
Ouvriers non qualifiés	6,3%

## COMPOSITION DES MÉNAGES

Part des ménages d'une seule personne (%)	37%
Part des ménages dont la famille principale est formée d'un couple sans enfant (%)	26%
Part des ménages dont la famille principale est une famille monoparentale (%)	10%
Part des ménages dont la famille principale est formée d'un couple avec enfant(s) (%)	25%

Source : INSEE 2018

## LIEUX DE VIE

Répartition population en %	
Aire de Paris	19,5%
700 000 habitants ou plus (hors Paris)	19,7%
200 000 à moins de 700 000 habitants	23,6%
50 000 à moins de 200 000 habitants	18,4%
Moins de 50 000 habitants	12,2%
Communes hors attraction des villes	6,7%

Source : INSEE 2018

## ENGAGEMENT BÉNÉVOLE

**36% de la population des 15 ans et plus**  
Dont 58% dans des associations

Taux d'engagement par tranche d'âge*	
Moins de 35 ans	19%
35 à 49 ans	18%
50 à 64 ans	17%
Plus de 65 ans	26%

\*France Bénévolat et Recherches & Solidarités - Sondage IFOP 2022

# LES FRAGILITÉS DU TERRITOIRE PERÇUES PAR LES CITOYENS

## LES FRAGILITÉS TERRITORIALES PRIORITAIRES POUR LES CITOYENS

Depuis 2019, l'ordre des priorités des Français a évolué, plaçant la santé en première et reclassant l'emploi en 5ème fragilité. Néanmoins, le plus notable est le resserrement des écarts entre les niveaux de fragilité. Les Français invitent donc à une approche globale plutôt qu'à un traitement donnée par donnée. Cet appel est d'autant plus clair lorsque l'on analyse les évolutions depuis 2015.



La santé

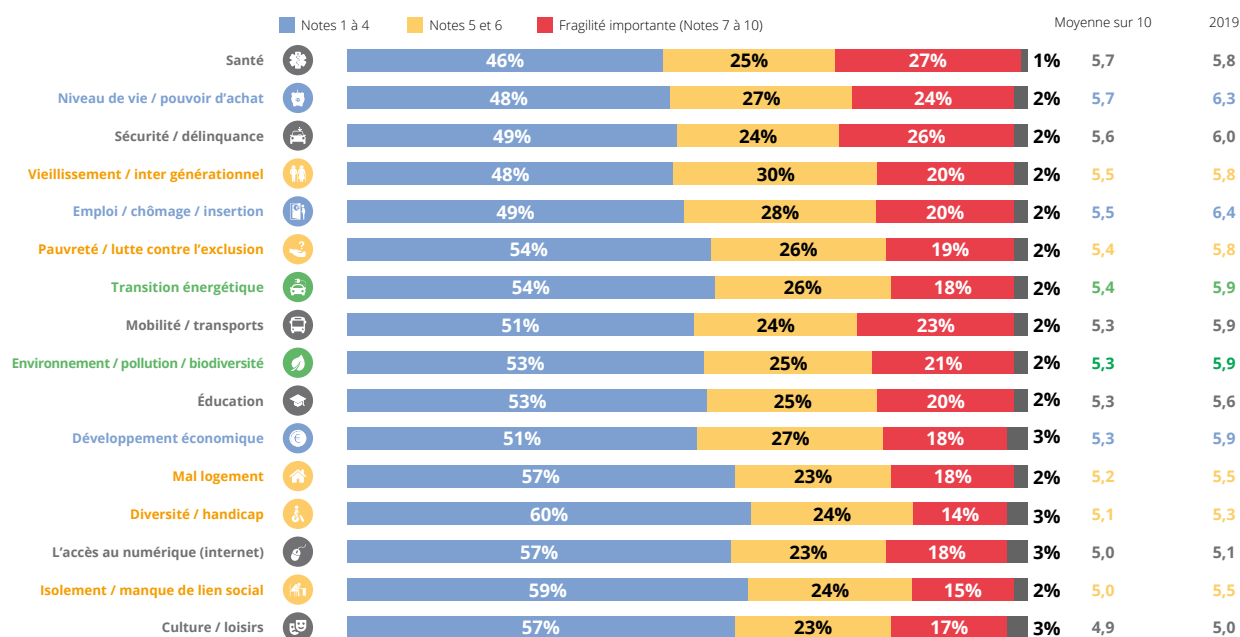


Le niveau de vie et le pouvoir d'achat



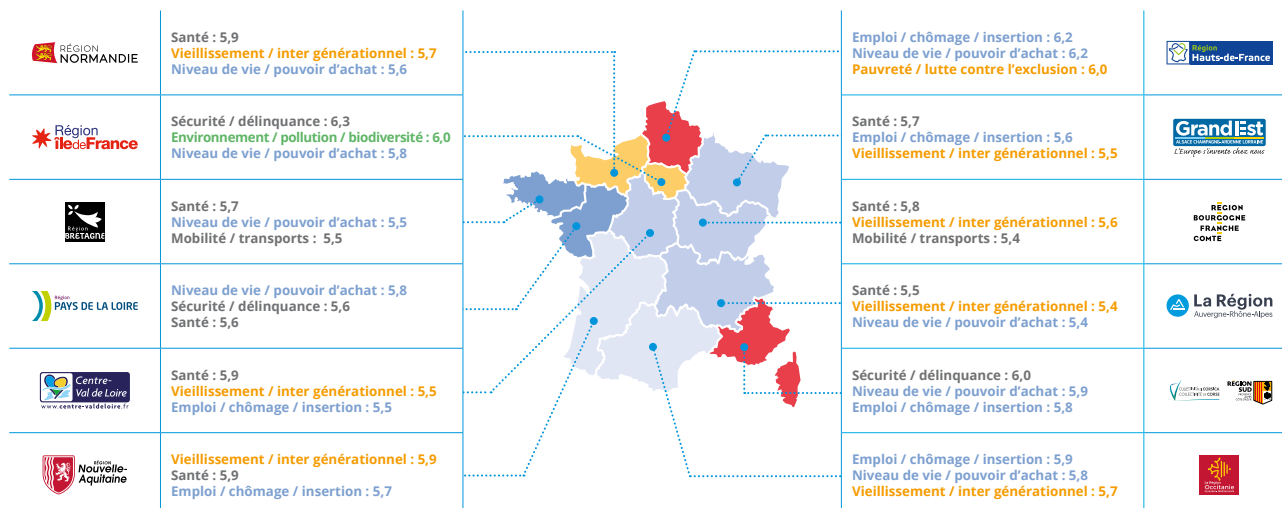
La sécurité/la délinquance

### Selon les citoyens, quelles sont les principales fragilités de leur territoire ?



## LA PERCEPTION DES FRAGILITÉS SELON LES RÉGIONS

Les citoyens identifient des priorités différentes selon leur région d'habitation.



Les 3 régions percevant le moins de fragilités (bleu clair) Les 3 régions percevant le plus de fragilités (rouge)



# LE « JOUER COLLECTIF » VU PAR LES CITOYENS

## LES ENJEUX DU « JOUER COLLECTIF »



74% des Français considèrent que le « **devoir d'alliance** » est une nécessité...

... mais il n'est aujourd'hui suffisamment mis en œuvre que pour 37% d'entre eux !



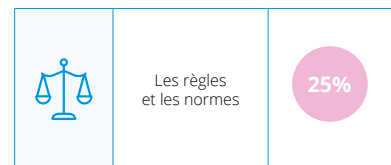
## LES IMPACTS DE LA CO-CONSTRUCTION

Les impacts perçus des partenariats entre collectivités territoriales, associations et entreprises sont à la fois une source d'engagement individuel (58%) et collectif (61%), d'innovation territoriale (58%) et d'innovation à grande échelle (53%). Ils sont également source de performance des collectivités territoriales (57%), des entreprises (57%) et des associations (51%).

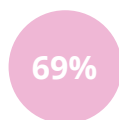
	Très fort impact	Fort impact	Impact modéré	Impact faible	Pas du tout d'impact	% Impact fort	% Impact fort + modéré
La mobilisation collective d'un territoire autour d'un projet partagé	18%	43%	29%	7%	3%	61%	90%
L'innovation territoriale	18%	40%	31%	8%	3%	58%	89%
L'engagement des personnes pour leur territoire	16%	42%	31%	8%	3%	58%	89%
La performance des entreprises	16%	41%	32%	7%	4%	57%	89%
La performance des collectivités territoriales	14%	43%	31%	8%	4%	57%	88%
L'innovation à grande échelle (nationale, voire internationale)	17%	36%	32%	11%	4%	53%	84%
La performance des associations d'intérêt général	14%	37%	35%	9%	5%	51%	86%

## LES LEVIERS POUR MOBILISER ET INCITER À CO-CONSTRUIRE DES SOLUTIONS PERTINENTES

Les leviers prioritaires de mobilisation sont la vision partagée et l'action collective ! Alors que les Français ont le sentiment que c'est la norme qui est le levier le plus utilisé, tant au plan national que local, ils invitent à établir un « contrat de confiance » partagé plutôt qu'à une régulation normative.



## LA VISION DES CITOYENS SUR LES OBJECTIFS DE DÉVELOPPEMENT DURABLE

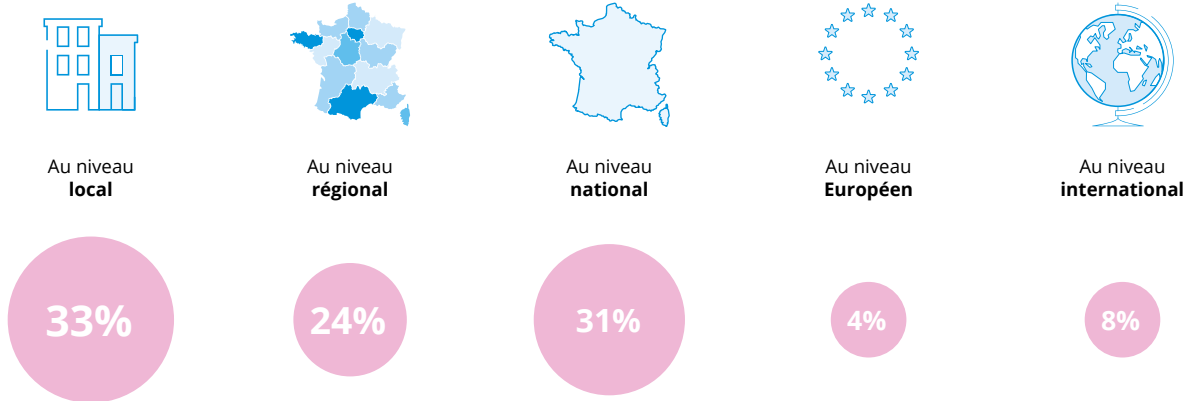


69% des Français plébiscitent les Objectifs de Développement Durable (ODD) comme un cadre commun pour avancer. Selon eux, il est utile, voire incontournable de s'appuyer sur les Objectifs de Développement Durable de l'Agenda 2030 dans leur territoire afin d'établir un Projet de territoire en commun.

# LES PRATIQUES DU « JOUER COLLECTIF »

## LES NIVEAUX TERRITORIAUX POUR AGIR SUR LES FRAGILITÉS

Les citoyens considèrent qu'il est nécessaire d'articuler les différents niveaux territoriaux entre eux. Ils invitent à une répartition des responsabilités entre national et local pour agir sur les fragilités. L'échelon régional joue un rôle de « médiation » et de mutualisation de moyen.

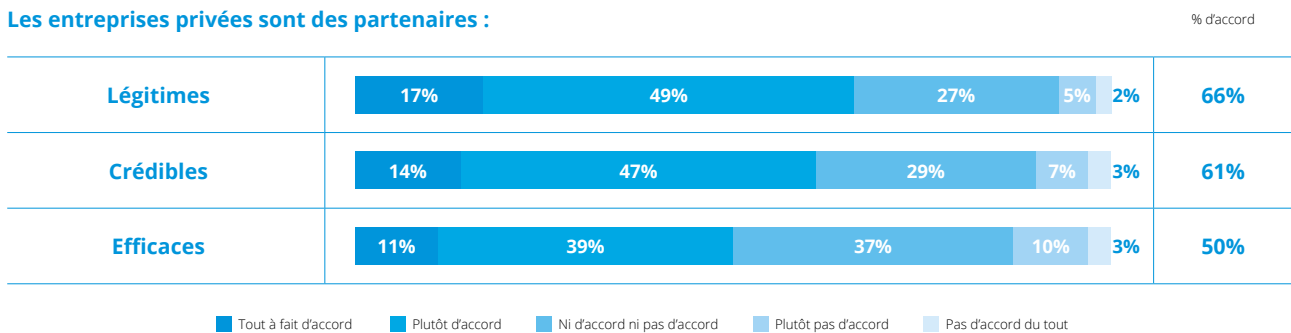


% Niveau d'action choisi en premier - Base : ensemble 50,2 millions

## LA PLACE DES ENTREPRISES, VUE PAR LES CITOYENS

L'entreprise est perçue comme un partenaire légitime (66%) et crédible (61%) pour réduire les fragilités... mais moyennement efficace (50%) lorsqu'elle agit seule !

### Les entreprises privées sont des partenaires :



Les Français considèrent que les entreprises doivent agir en partenariat avec les collectivités territoriales (77%) et les associations (70%), à la fois pour réduire les fragilités et faire émerger de nouveaux moteurs de développement économique.

Les entreprises privées doivent agir en partenariat avec les <b>collectivités territoriales</b> pour réduire les fragilités de votre territoire		
Tout à fait d'accord	26%	<b>77% d'accord</b>
Plutôt d'accord	51%	
Ni d'accord ni pas d'accord	18%	-
Plutôt pas d'accord	3%	<b>5% pas d'accord</b>
Pas d'accord du tout	2%	

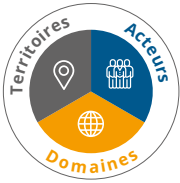
Les entreprises privées doivent agir en partenariat avec les <b>associations</b> pour réduire les fragilités de votre territoire		
Tout à fait d'accord	23%	<b>70% d'accord</b>
Plutôt d'accord	47%	
Ni d'accord ni pas d'accord	23%	-
Plutôt pas d'accord	5%	<b>7% pas d'accord</b>
Pas d'accord du tout	2%	

## DÉCLINAISONS RÉGIONALES DE LA PERCEPTION DES FRANÇAIS

Pour aller plus loin, consultez le kit « connaissance des dynamiques régionales » pour connaître la position des Français région par région. <https://innovationterritoriale.platformecapitalisation.org/dynamiqueterritoriales>

# LA COLLECTION DES FICHES REPÈRES

## DES DONNÉES POUR COMPRENDRE LES DYNAMIQUES D'ALLIANCE



La collection des fiches Repères croise les données sur les spécificités des territoires, celles sur les enjeux et les pratiques des acteurs, avec la cartographie des domaines d'action. C'est dans ce triptyque Territoires – Acteurs – Domaines que se joue la capacité à inventer des solutions qui permettent à la fois de réduire les fragilités et de faire émerger de nouveaux moteurs de développement économique durable.

### FICHE REPÈRES TERRITOIRES

#### Les dynamiques territoriales



Découvrez le **kit pratique** « Dynamiques d'engagement régional », ainsi que les fiches Repères des **13 régions métropolitaines** sur les fragilités et les dynamiques d'alliance pour y répondre.

### FICHE REPÈRES ACTEURS

#### Le « jouer collectif » des acteurs

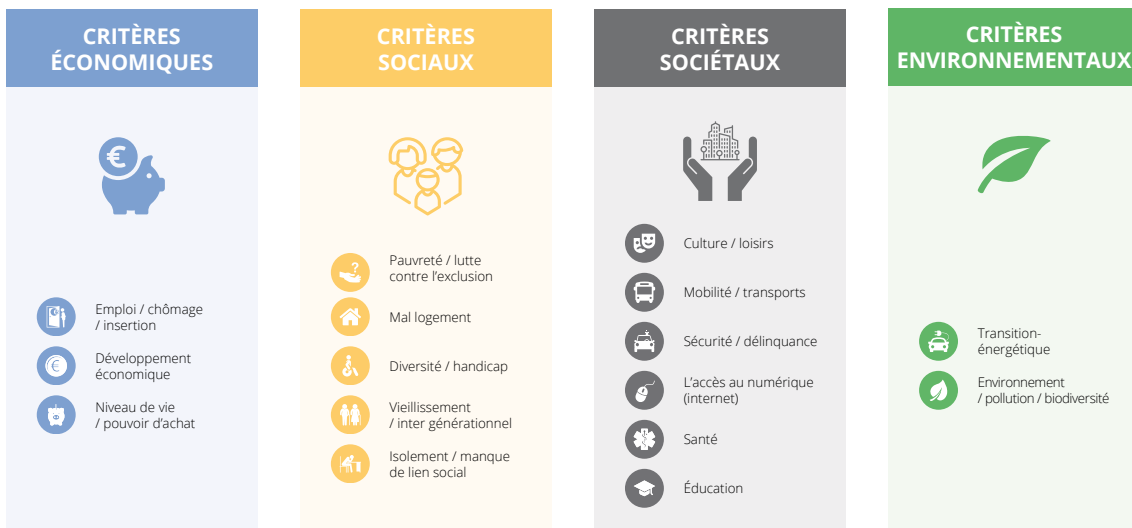


Immergez-vous dans les positionnement et les pratiques de **7 profils d'acteurs** : les citoyens, les élus locaux, les entreprises, les associations, les fondations, les acteurs académiques et les ingénieries.

### FICHE REPÈRES DOMAINES

#### Les coopérations sectorielles

L'écoute des enjeux et des pratiques des différents profils d'acteurs ont permis de qualifier **16 domaines de fragilité**, représentatifs des défis économiques, sociaux, sociétaux et environnementaux.



Suivez le **cycle de webinaires « CAP 2030 vers les nouveaux modèles socio-économiques »**, tous les 3<sup>ème</sup> jeudi du mois, pour les (re)découvrir. Les fiches Repères « Interactions et coopérations sectorielles » en seront déclinées.

Retrouvez l'ensemble de la collections des fiches Repères sur le site de l'Observatoire des Partenariats :

<https://observatoire-des-partenariats.fr/la-collection-des-fiches-reperes>

#### POUR ALLER PLUS LOIN

Consultez la **base IMPACT-Alliances** pour avoir accès à 1.000 exemples inspirants, à une veille active, à une actualité hebdomadaire et à une carte de contacts locaux :

<https://observatoire-des-partenariats.fr/base-dexemples-inspirants-impact-alliances>

