

Selon l'Onisep, **80 000 jeunes** sortent chaque année du système scolaire sans diplôme ni qualification, et **85% des professeurs principaux** déclarent ne pas être formés à l'orientation.

En 2018, l'Alliance des mécènes pour l'Education s'allie avec United Way pour renforcer son impact. Ensemble, ils développent le **programme Défi Jeunesse**, dont les missions sont :

- Favoriser l'**égalité des chances** et l'**accrochage scolaire** dans les **territoires ruraux et prioritaires**
  - Permettre aux jeunes de faire des **choix d'orientation éclairés**
- Les jeunes accompagnés ont entre **10 et 16 ans**.

### Domaines d'action :

- Education
- Culture / loisirs
- Emploi / chômage / insertion

### Chiffres clés :

- En 2022, **13600 jeunes accompagnés**
- En 2022, **36 établissements scolaires partenaires**
- En 2022, **44 associations partenaires**

## LA PLACE DU TERRITOIRE DANS L'ACCOMPAGNEMENT DES JEUNES

### Défi jeunesse – Un programme à l'écoute des spécificités des territoires



#### Une approche d'accompagnement par :

- **Académie** : Versailles, Créteil, Haute Garonne, Besançon, Orléans-Tours
- **Département** : Loiret, Haute-Saône, Val de Marne, Seine et Marne, Seine Saint-Denis, Val d'Oise, Essonne, Haute-Garonne

#### Un interlocuteur majeur :

- **Les cités éducatives** mise en relation des associations du territoire et des établissements scolaires avec AE-UW

#### Exemple de participation au projet de territoire :



Ville de **Sarcelles**

- Présence dans tous les collèges de Sarcelles (Val d'Oise)
- Adaptation aux spécificités territoriales : enjeux de mobilité, d'insertion, d'éducation et de développement économique
- Construction de l'ingénierie pédagogique territoriale puis passage de relais aux **22 associations partenaires opérantes** et aux **32 entreprises locales**

## LA DYNAMIQUE DE CO-CONSTRUCTION ET L'ANCRAGE TERRITORIAL DES PARTENARIATS

### Stratégie de l'impact collectif d'Alliance pour l'éducation - United Way

Une stratégie partenariale nationale déclinée aux échelons académiques, en s'adaptant besoins des territoires

"La particularité d'Alliance pour l'Education – United Way et de l'engagement de ses financeurs, c'est que **tout le monde met au pot pour un seul et même programme.**"

Johanna Legru,  
déléguée générale

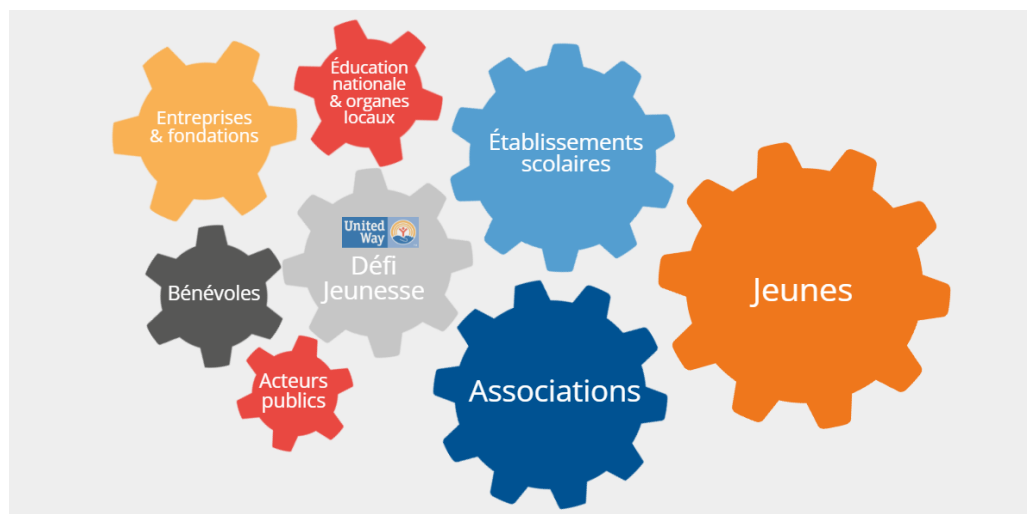


Schéma du modèle de l'impact collectif proposé par Alliance pour l'Education – United Way

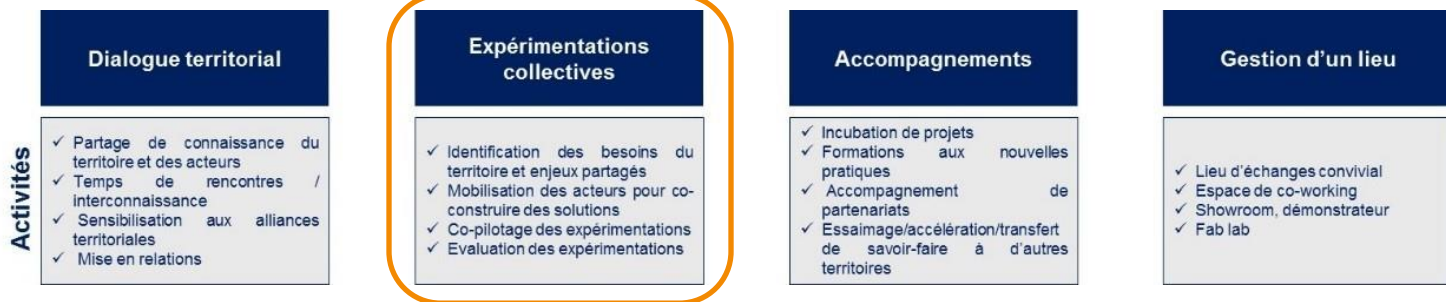
#### Méthode d'animation des partenariats locaux :

1. Identifier les associations locales avec un contenu adapté et fiable
2. Présenter aux associations opérantes les **problématiques des jeunes accompagnés**
3. **Coordonner les actions** des associations opérantes et **animer le collectif d'associations d'un territoire.**

"L'objectif est que ces associations échangent, qu'elles créent des partenariats entre elles, parfois même pour aller chercher des financements."

Johanna Legru, déléguée générale

## Identification à une posture de catalyseur territorial :



### Exemple d'expérimentation collective dans la ville de Sarcelles :

- **Innovation scolaire** : projet de création d'une classe aéronautique dans un collège de Sarcelles en partenariat avec **AIRBUS** et **AVIC**, entreprises implantées localement
- Exemple d'**associations opérantes du programme Défi Jeunesse**, travaillant en collaboration :



**TAMERENTONG**  
Promotion du théâtre et gestion des émotions



Initiation aux métiers scientifiques



Sensibilisation à l'esprit d'entreprendre



Formation à la prise de parole en public

## MOBILISATION DES JEUNES

*Nous croyons vraiment qu'il faut construire un récit collectif, que les jeunes doivent se rencontrer, les jeunes doivent construire ensemble, les jeunes doivent confronter leur réalité pour être plus créatifs, plus empathiques, créer du lien face aux défis qui se présentent, qu'ils soient environnementaux ou sociaux."*

Johanna Legru, déléguée générale

### Un parcours d'accompagnement adapté :

- 6ème : travail sur l'expression orale et la gestion des émotions
- 5ème : travail sur la connaissance des métiers et la prise de parole en public
- 4ème : connaissance du monde professionnel
- 3ème : rencontres avec des collaborateurs

#### Objectifs d'impact chez les jeunes accompagnés :

- 1 Permettre une connaissance de soi-même
- 2 Permettre une connaissance des autres
- 3 Permettre d'aller à la rencontre du monde professionnel

### Une méthode d'embarquement collectif par la valorisation

- Bienveillance et réaction positive avec une mise en place de jalons de réussite tout au long du programme
- Cérémoniel d'entrée et de sortie de programme avec les cadres éducatifs et les associations opérantes
- Implication des parents dans le suivi pédagogique

**Perspectives de développement** : créer un continuum entre mentorat collectif (par promotion) et mentorat individuel (par individu)

## LES IMPACTS D'AE-UW SUR LE DÉVELOPPEMENT DU POUVOIR D'AGIR DES JEUNES

### PERFORMANCE

**Des jeunes mieux éclairés sur le monde du travail dès le collège**

- Apprentissage progressif des savoir-être et savoir-faire professionnel

#### Faciliter le recrutement :

- Attraction des talents pour les entreprises partenaires
- Meilleure compréhension des opportunités d'emploi sur leur territoire pour les jeunes

### INNOVATION

**Renforcement de la formation professionnelle dans le système éducatif :**

- Des ateliers "hors les murs" dans les établissements scolaires
- Renforcement de l'apprentissage des savoir-être professionnels dans le cadre scolaire
- Ouverture de nouvelles options prestigieuses dans des territoires prioritaires d'éducation

### CONFIANCE

**Naissance d'un sentiment de fierté collective**

- Accompagner les jeunes dans leur appropriation de leur territoire
- Ne pas les considérer comme "bénéficiaires" mais comme acteurs : ne pas simplement palier les faiblesses mais bien déclencher les forces
- Renforcement de l'implication des parents dans le parcours éducatifs de leurs enfants

*"Nous ne faisons pas ce travail uniquement par souci de justice sociale, même si bien sûr ça nous guide. Nous le faisons aussi parce que nous pensons que le monde sera collectif - le récit de la jeunesse sera collectif - ou ne sera pas. Il n'y aura pas de cohésion sociale s'il n'y a pas un travail de rapprochement entre les mondes. Pour nous, il y a urgence, et effectivement l'échelle du territoire, l'échelle locale, est une échelle où on peut tester des choses, on peut expérimenter des choses, des solutions nouvelles."*

Johanna Legru, déléguée générale