

Initié en 2018 et porté par le pôle Innovation de la Direction du Développement Economique et Emploi, Vitawin est un **réseau de proximité** dont l'ADN est de **connecter les acteurs et écosystèmes locaux** (entreprises, associations, institutions Education Nationale et collectivités). Il s'inscrit dans la stratégie TDI de Paris Est Marne&Bois (Territoire Durable & Innovant) pour :

- **Rapprocher** Ecoles/Elèves et Entreprises
- **Créer** des opportunités de coopérations
- **Eclairer** sur les besoins des parties prenantes
- **Permettre** d'y apporter des réponses co-construites porteuses de sens.

Domaines d'action :

- Education
- Insertion / emploi
- Développement économique
- Cohésion territoriale

Chiffres clés :

- **250 élèves accompagnés** par an
- Un déploiement sur un territoire de **13 communes**
- Plus de **150 acteurs engagés**

UNE INITIATIVE TERRITORIALE



LE TERRITOIRE

Le territoire de Paris Est Marne et Bois (PEMB) est un **Etablissement Public Territorial (EPT)** créé à la suite de l'adoption de la loi NOTRe 2015. Il réunit **13 communes** qui disposent toutes de représentants au sein du conseil territorial de Paris Est Marne et Bois. L'EPT exerce différentes compétences telles que le développement économique, l'emploi, l'aménagement, l'urbanisme, l'environnement, l'assainissement, la cohésion sociale et l'habitat.

LA GENÈSE DU PROJET

Vitawin est un projet qui s'inscrit dans un historique de **co-construction territoriale**. A l'origine, la communauté de communes Charenton-Saint Maurice a lancé en 2012 la démarche «Agir Ensemble en Territoire». 45 acteurs du monde économique et associatif se sont engagés pour réfléchir ensemble aux priorités d'actions territoriales autour de **3 grands thèmes : l'insertion des jeunes, la lutte contre la précarité et le handicap**.

De là est né en 2014 le projet précurseur à Vitawin, «Quand Elèves et Entreprises se Rencontrent» (Q2ER). Fort du succès de cette initiative et de **la politique volontariste d'innovation à l'échelle territoriale**, le dialogue territorial Vitawin est initié pour encourager un processus de co-construction similaire sur l'ensemble des 13 communes de PEMB.

LA DYNAMIQUE DE CO-CONSTRUCTION DE VITAWIN

Vitawin a pour objectif de **favoriser la réussite scolaire et professionnelle des jeunes et adultes en rapprochant élèves, écoles et entreprises**. Cette démarche est fondée sur un constat partagé : **« la nécessité de travailler de manière co-construite, et non plus en silo, à la mise en œuvre de solutions en réponse aux besoins locaux identifiés »**.

Un **COPIIL** représentatif de l'ensemble de ces acteurs engagés (Medef93/94, Club Entreprises EDC, Associations IPE et R2E, CCI94, CMA94, Académie de Créteil, Ville de Charenton-le-Pont, PEMB) décide de la **stratégie, du développement du réseau et des actions qu'il accompagne**.

UNE DÉMARCHÉ EN 4 TEMPS

Quatre temps sont nécessaire à Vitawin pour impulser les actions : 1- **le temps du dialogue** pour se rencontrer, s'écouter, « s'approprier » entre parties prenantes 2- **le temps de la réflexion** pour faire converger opportunités de chacun et cap commun. 3- **Le temps de la mise en œuvre** c'est-à-dire changer les manières de procéder, fonctionner en mode co-construction et en réseau. 4- **Le temps de l'action**, de l'expérimentation en somme agir et mesurer les impacts des actions.

UNE DIVERSITÉ D'ACTEURS

Vitawin fait interagir 7 profils d'acteurs du territoire : les associations, les collectivités, l'Education nationale, les entreprises, les institutions, les élèves et les parents d'élèves. Chacun de ces groupes de personnes, isolé dans ses propres enjeux, ne connaît pas le « monde » de l'autre et ne sait pas comment « agir ensemble ». Pour chacun d'eux faire partie du réseau c'est :

TROUVER :

- des infos,
- des partenaires,
- Un réseau, un vivier, des opportunités,
- des expertises, des réponses....

DONNER :

- de son temps,
- de son expertise,
- faire connaître son métier et ses engagements

GAGNER :

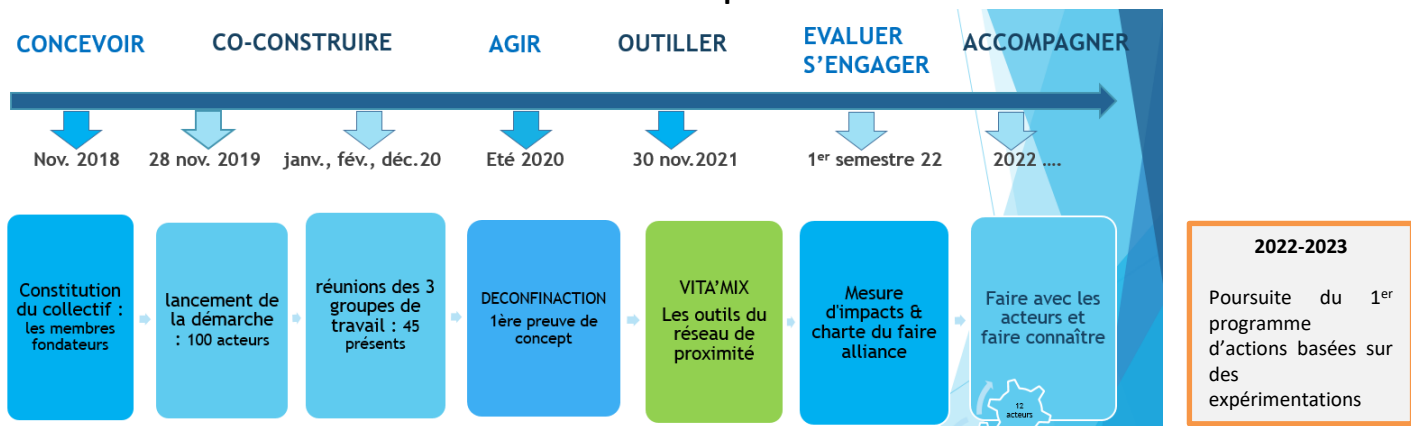
- en visibilité,
- en engagements RSE / RTE
- en ancrage local,
- en actions de proximité

UN DÉPLOIEMENT TERRITORIAL AUTOUR DE CONSTATS COMMUNS ET DE PROPOSITIONS CO-CONSTRUITES

En novembre 2019, 100 acteurs multi horizons proposent 3 priorités d'actions pour coopérer sur la thématique à l'échelle du territoire : **Se connaître, Agir ensemble et Accompagner les acteurs**

3 groupes de travail en émergent, se réunissent 3 fois proposent des pistes d'actions complétés par une étude exploratoire.

Dates clés depuis 2018



LA MISE EN RÉSEAU COMME FACTEUR DE MOBILISATION DES JEUNES

ORGANISATION D'ÉVÉNEMENTS POUR FÉDÉRER LES ACTEURS DE L'ÉCOSYSTÈME GRAVITANT AUTOUR DES JEUNES



Vitawin s'associe et contribue à des événements organisés par les 13 collectivités et les acteurs locaux en faveur de **l'insertion des jeunes**, de **la lutte contre le décrochage scolaire**, de **l'orientation et de l'emploi des jeunes du territoire de PEMB**. Vitawin organise également un **temps fort annuel de mobilisation des acteurs du réseau** au travers d'un *afterwork*.

CO-CONSTRUCTION D' ACTIONS AU BÉNÉFICE DES JEUNES

En 2022, Vitawin contribue à l'expérimentation des **Comités locaux Ecoles/Entreprises (CLEE) en Ile de France pilotés par des établissements scolaires**, levier de coopération pour répondre aux enjeux d'orientations et de sécurisation des parcours scolaire, avec l'appui du district 1 (académie de Créteil).

- **Cycle de 3 conférences A LA RENCONTRE DE L'ENTREPRISE** : 100 lycéens et étudiants appréhendent l'entrepreneuriat et l'intrapreneuriat,
- **Action de MENTORAT** : 10 mentors (chefs d'entreprise et salariés) et mentorés (2de, 1ere, BTS) volontaires s'enrichissent mutuellement,
- **Elaboration d'un forum des métiers à destination des élèves de 4ème des 2 collèges de la ville** de Villiers sur Marne et piloté par le service jeunesse de la ville.

LES IMPACTS DE VITAWIN SUR LE DÉVELOPPEMENT DU POUVOIR D'AGIR DES JEUNES

PERFORMANCE

Vecteur de réussite et d'insertion professionnelle, en permettant aux jeunes de :

- Faire des choix éclairés dans leur orientation, contribuant à lutter contre le décrochage scolaire
- Mieux connaître les métiers d'aujourd'hui et de demain
- Se constituer un début de réseau professionnel
- Se former en entreprise : stage, alternance, apprentissage....

Vecteur de développement économique et d'emploi :

- Performance des acteurs économiques au travers d'une RSE dynamique
- Renforcement de l'attractivité territoriale par une meilleure adéquation formations et besoins en formation du bassin d'emploi
- Réponse commune à des enjeux d'éducation, d'emploi, d'insertion contribuant à l'émergence de « projets de territoires »

INNOVATION

Vecteur de décloisonnement, de mise en réseau comme facteur d'innovation :

- Création d'un réseau de proximité permettant de passer de « l'entre soi » à « l'entre tous »
- Création d'un réseau propice à l'expérimentation de solutions nouvelles en réponse à des besoins locaux sur le Territoire de Paris Est Marne&Bois

Vecteur de changement de posture et d'évolution des pratiques :

- Permettre les coopérations des différentes parties prenantes aux côtés de l'Education Nationale en tant qu'acteur et pas simplement contributeur
- Permettre aux jeunes de ne pas rester au stade de bénéficiaire mais d'être acteur à part entière

Vecteur de nouveaux modèles

- Favoriser la coopération interacteurs et l'émergence de nouveaux modèles éco hybride

CONFIANCE

Un positionnement des collectivités en tant que « tiers lieu de confiance » au service de :

L'Interconnaissance entre jeunes et acteurs économiques :

- Offrir aux jeunes une meilleure appréhension du monde du travail, du secteur privé et public
- Offrir aux entreprises une meilleure compréhension de l'état d'esprit et des attentes des jeunes

L'Interconnaissance entre les acteurs du territoire :

- Meilleure connaissance des enjeux propres à chaque acteur
- Renforcement de la confiance mutuelle comme un « intangible » de l'engagement vers un cap commun