



DEFINIR LES TRAJECTOIRES SOCIO-ECONOMIQUES

2 FEVRIER 2024 - GUADELOUPE

Face à l'accroissement des besoins sociétaux et à la raréfaction des ressources, tous les modèles socio-économiques sont en transformation. Pour relever ce défi, il est essentiel de comprendre ce qu'est un modèle socio-économique. **Cela vous concerne ? Partez à la découverte de la plateforme « Trajectoires socio-économiques » !**

Modèles socio-économiques, de quoi parle-t-on ?

Les trois leviers des modèles socio-économiques associatifs



Fruit d'une décennie d'expérimentations, de capitalisation et de co-construction entre le secteur associatif, les services de l'Etat et les acteurs de la recherche, cette plateforme s'adresse à **tous les acteurs, de tous domaines et de tous territoires**. Elle permet de s'informer, de se former et de se projeter sur une diversité de modèles.

La [plateforme « Trajectoires socio-économique »](#) a été co-fondée par :



UNION NATIONALE



FONDS ODD 17
SOUTIENIR LES ALLIANCES D'IMPACT GÉNÉRAL



Le RAMEAU
Co-construisons demain



Objectifs et contenu de la plateforme

La plateforme « Trajectoires socio-économiques » propose une diversité de méthodes pour **comprendre, s'informer, se former, agir et accompagner** les acteurs, actions et alliances d'intérêt général lorsqu'elles s'interrogent sur les équilibres socio-économiques.

La cartographie suivante illustre tous les points d'entrée possibles pour **concevoir et expérimenter votre propre parcours d'usage**.

Comprendre



Testez vos connaissances



Modèle socio-économiques, kezako ?



Le référentiel



Le module de gouvernance

S'informer



L'information hebdomadaire



L'information mensuelle



L'information annuelle

Se former



Le parcours découverte



La formation aux fondamentaux



Le MOOC



La formation "expert"

Agir



Définir son besoin



Le parcours méthodologique



Les kits pratiques

Accompagner



Les fiches pratiques



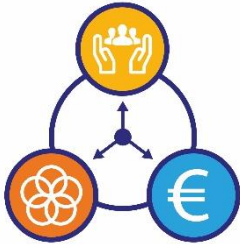
Les ressources



Les référents

Trois exemples d'usage

METTRE EN DEBAT AU SEIN DES INSTANCES



Un module de sensibilisation de 20min pour :

- **Appréhender** les enjeux, les pratiques et la diversité des modèles socio-économiques d'intérêt général,
- **Eclairer** les trois piliers des modèle socio-économiques : les richesses humaines, ressources financières et les alliances stratégiques.

SE FORMER AVEC LE PARCOURS PEDAGOGIQUE

Un parcours en 7 étapes pour :

- **(Re)découvrir** les enjeux de transformation des modèles socio-économiques,
- **Structurer** sa propre démarche.



AGIR AVEC LE PARCOURS METHODOLOGIQUE

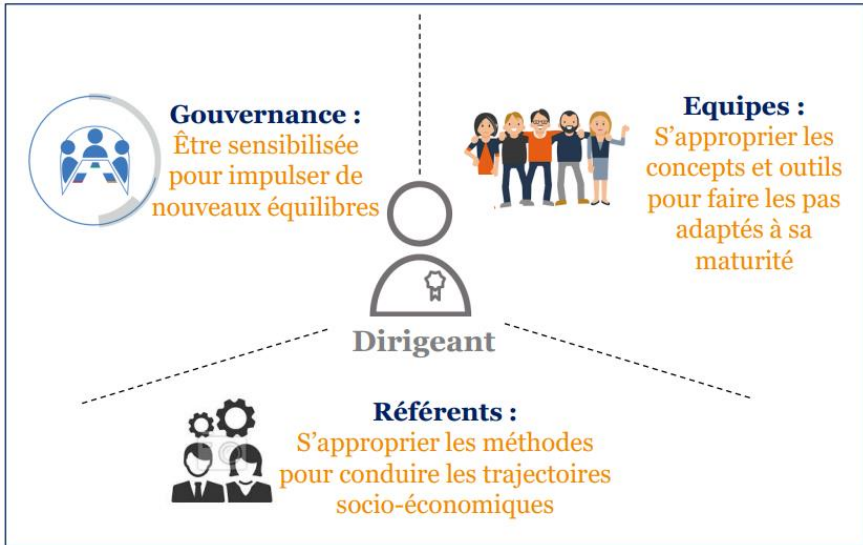


Une démarche apprenante outillée en huit étapes pour :

- **Concevoir** une nouvelle trajectoire socio-économique,
- **Transformer** son modèle socio-économique.

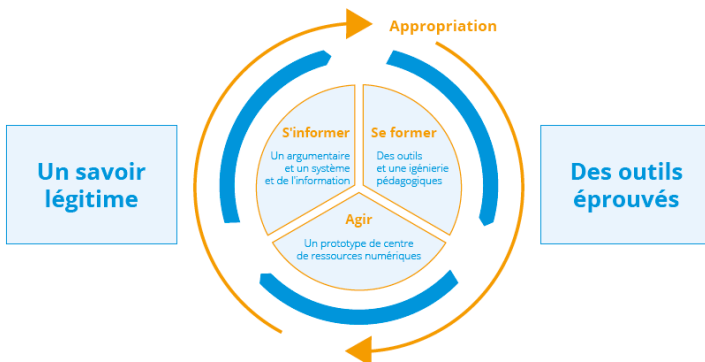
Trois cibles

La plateforme a été conçue pour répondre aux **besoins** de trois cibles d'acteurs ainsi que pour assurer une cohérence dans les **dialogues** entre eux.



Un principe

Laisser chacun libre de définir son propre parcours d'usage en choisissant les outils pour s'informer, se former et agir efficacement en fonction de son **profil**, de ses **objectifs** et de sa **maturité**.



Plateforme réalisée en partenariat avec :

