

## Accélérons l'innovation partenariale !

L'étude d'impact 2018-2022 des pratiques partenariales en France a qualifié, mesuré et illustré les effets du « faire alliance » sur la performance, l'innovation et la confiance. Si la valeur du « jouer collectif » est aujourd'hui reconnue, comment en accélérer la pratique ?

L'accélération du faire alliance est devenue stratégique au moment où la territorialisation des transitions est nécessaire pour assurer la cohérence des actions et la cohésion des acteurs. A « mi-chemin » du cycle 2020-2027 de recherche empirique, qu'en retenir en synthèse ?

Créé en 2006 sous statut associatif d'intérêt général, [Le RAMEAU](#) est un **laboratoire de recherche empirique**. Il est à la fois un **observatoire** pour qualifier les enjeux et pratiques des démarches partenariales, un **centre d'expérimentations** pour faire émerger de nouveaux modèles, et un **lieu de réflexions prospectives** afin de déployer des solutions innovantes qui réduisent les fragilités et font émerger de nouveaux équilibres socio-économiques durables.

L'action du RAMEAU se décline en **3 missions** :

- **ECLAIRER** – les données sur le mouvement de co-construction proviennent d'une **connaissance observée sur le temps long** (au minimum 7 ans par programme), **qualifiée** par des regards croisés entre profils d'acteurs différents, **mesurée** par des programmes d'études statistiques, et **illustrée** par plus de 1.200 retours d'expérience de terrain qui incarnent la diversité des pratiques.
- **INNOVER** – à partir des « signaux faibles » captés, Le RAMEAU expérimente de nouveaux modèles d'alliance d'intérêt général dont il **capitalise les enseignements, modélise les résultats et évalue les impacts**. Le RAMEAU a mené plus de 500 recherche-actions auprès d'acteurs publics et privés représentatifs de la diversité des organisations en France, et a suivi 350 écosystèmes territoriaux dans leurs dynamiques collectives. Sa démarche a su mobiliser 100 M€<sup>1</sup> pour financer près d'une centaine d'innovations partenariales, dont la moitié territoriales.
- **TRANSMETTRE** - Les travaux de recherche empirique sont librement accessibles à tous au travers de différents formats d'appropriation (publications, modules de formation, transferts de savoir-faire ...). A partir d'exemples concrets, Le RAMEAU rend compte des **impacts**<sup>2</sup> et des **objectifs pour les Territoires et les organisations publiques & privées** qui expliquent les raisons du développement du « faire alliance ». Ces travaux permettent à chacun de se situer.

Après une phase de « défrichage » entre 2006 et 2013, puis de « modélisation » entre 2014 et 2020, Le RAMEAU a entamé en 2020 sa troisième phase de recherche empirique sur la co-construction du bien commun. **3 objectifs prioritaires** ont été définis : passer de la connaissance empirique à la compétence stratégique grâce à la mobilisation des acteurs académiques, outiller les organisations et les territoires, et structurer avec les institutions une infrastructure de l'ingénierie d'alliance à la hauteur de nos défis « Commun(s) ».

<sup>1</sup> 70 M€ sur les projets à impact, 15 M€ d'ingénierie, 8 M€ de recherche, 5 M€ de capitalisation et 2 M€ d'investissements

<sup>2</sup> L'Observatoire des partenariats a publié en 2022 les résultats de la 1<sup>ère</sup> étude d'impact du « faire alliance » à l'échelle d'un pays

# L'état d'avancement de la recherche empirique

Après une décennie de recherche empirique, une [étude d'impact du faire alliance](#) à l'échelle de la France et de ses 13 régions métropolitaines a été réalisée entre 2018 et 2022<sup>3</sup>. Elle a permis de rendre compte des trois principaux effets du « jouer collectif » : la performance individuelle et collective, l'innovation territoriale et sociétale, ainsi que la confiance des personnes et des Territoires. Ces travaux ont donné lieu à trois cahiers de recherche de synthèse :

- **Pourquoi « jouer collectif » ?** cahier de recherche « [ODD 17 : les impacts du faire alliance en France](#) »
- **Pour quoi « jouer collectif » ?** cahier de recherche « [ODD 17 : les leviers d'une transformation systémique](#) »
- **Comment « jouer collectif » ?** cahier de recherche « [ODD 17 : Economie\(s\) et Territoire\(s\)](#) »

Fort de ces résultats, le [livre « Commun\(s\) » : discours de la méthode](#) propose une « **matrice des trajectoires** » pour rendre opérante une dynamique commune : chaque impact est ainsi associé à une trajectoire qui se définit à travers des leviers d'activation et des temporalités adaptées. Cette matrice permet à chacun de définir sa propre trajectoire en fonction de ses priorités, tout en assurant une cohérence des actions et une cohésion des acteurs au sein de nos écosystèmes. Cette matrice est issue de la [démarche « Intérêt général 2050](#)<sup>4</sup> ».

	PERFORMANCE	INNOVATION	CONFIANCE
	Tactique (18 mois)	Stratégique (7 ans - 2030)	Prospective (28 ans => 2050)
Gestion régulatrice (acteurs publics)	<b>AU CŒUR (60%)</b>	EN AVAL (25%)	EN AMONT (15%)
Action collective transformatrice (organisations privées et publiques)	EN AMONT (15%)	<b>AU CŒUR (60%)</b>	EN AVAL (25%)
Vision partagée (personnes)	EN AVAL (25%)	EN AMONT (15%)	<b>AU CŒUR (60%)</b>

Pour accompagner le passage à l'action, des notes prospectives ont traduit comment opérationnellement activer le faire alliance en France :

- A partir de la **performance des organisations publiques & privées** : « [Ensemble, inventons de nouveaux équilibres socio-économiques](#)<sup>5</sup> »,
- A partir de **l'investissement dans l'innovation sociétale** : « [Ensemble, accompagnons les transitions !](#) »,
- A partir d'un « **Pari de la confiance** » dans notre capacité à relever nos défis systémiques : « [Ensemble, inventons 2050](#)<sup>6</sup> ».

<sup>3</sup> Observatoire des partenariats, sous le co-pilotage du RAMEAU et de l'Institut pour la Recherche de la Caisse des Dépôts

<sup>4</sup> Sous le pilotage de la Fondation pour la Co-construction du bien commun

<sup>5</sup> Le RAMEAU dans le cadre du rapport « Vers de nouveaux modèles socio-économiques », janvier 2024

<sup>6</sup> Le RAMEAU et la Société Française de Prospective pour la Fondation pour la Co-construction du bien commun, novembre 2023

# Les priorités d'actions pour accélérer la dynamique

Pour passer au déploiement du jouer collectif, il est important de **permettre à chacun de se situer et d'agir selon son degré de maturité**. Le développement d'outillages pédagogiques & méthodologiques, et de démarches d'accompagnement des dynamique s'est donc structuré autour des quatre objectifs qualifiés par la pratique de terrain.



La connaissance des enjeux et des positionnements des **dix profils d'acteurs** de notre écosystème permet d'en valoriser les contributions. Des citoyens aux institutions, en passant par les collectivités territoriales, les entreprises, les associations, les fondations, les investisseurs, les acteurs académiques, les ingénieries et les médias, une analyse des modèles et des pratiques a permis d'identifier les interactions structurantes. **Douze programmes** permettent de faire la démonstration du continuum possible à partir de leurs **articulations de l'échelon local à l'échelon international**.

## Concilier performance et engagement

A partir de la capitalisation réalisée avec la [plateforme odd17.org](https://www.odd17.org), trois programmes sont animés :

- Partager la connaissance autour du [cycle « L'ODD 17 en pratiques »](#),
- Piloter le programme quinquennal d'étude ECOSYSTEMES de [l'Observatoire des partenariats](#),
- Transférer les [méthodologies éprouvées](#) en partenariat avec les acteurs de référence des 10 profils d'acteur qualifiés.

## Hybrider un modèle socio-économique

A partir de la capitalisation réalisée avec la [plateforme « Trajectoires socio-économiques »](#), trois programmes sont co-pilotés avec des acteurs de référence:

- Promouvoir la diversité des modèles au travers du [cycle « Vers de nouveaux équilibres socio-économiques »](#) en partenariat avec la DJEPVA,
- Modéliser la [valeur économique des alliances](#) d'intérêt général, en partenariat avec l'Institut pour la Recherche de la Caisse des Dépôts,
- [Investir dans l'innovation sociétale et territoriale](#) avec le Fonds ODD 17.

## Accélérer l'innovation sociétale

Fort de la [méthode de qualification de l'innovation](#) éprouvée, trois programmes ont été développés :

- Accompagner le déploiement de l'innovation sociétale avec le [Fonds i](#),
- Elaborer un parcours d'excellence pour former à la qualification de l'innovation sociétale,
- Expérimenter de nouveaux engagements avec le programme « [Jeunes & Territoires 2050](#) ».

## Co-construire un projet de Territoire

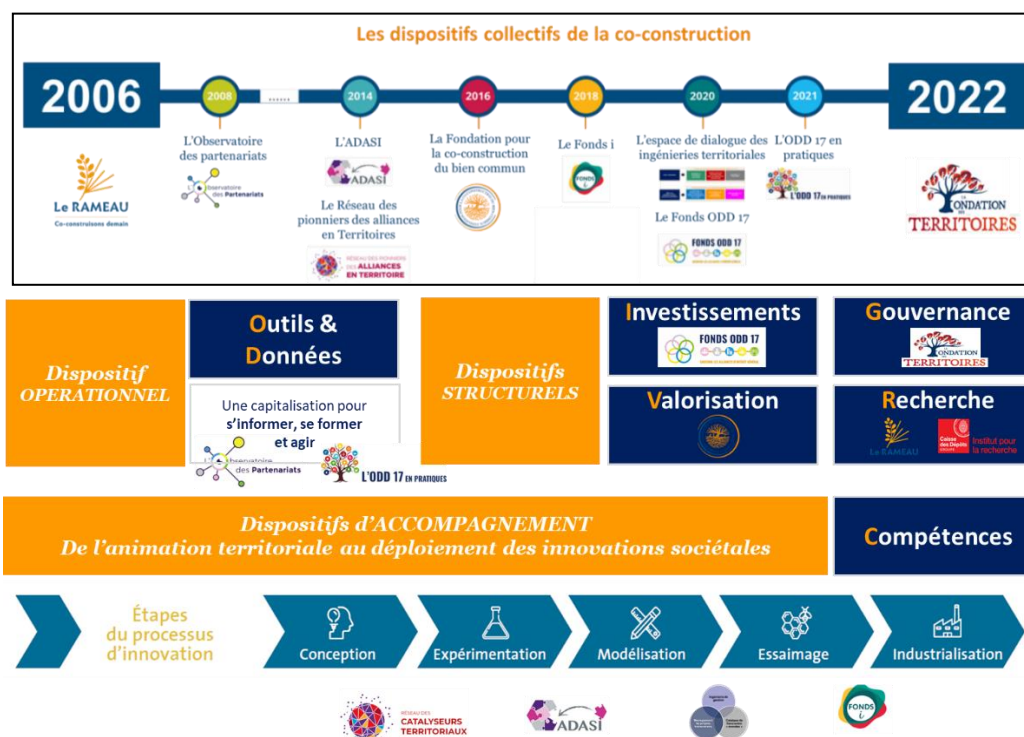
A partir de l'animation de la [plateforme « L'innovation territoriale en Actions »](#), trois programmes expérimentaux sont conduits :

- Développer les articulations entre numérique et ingénierie de proximité avec le programme « [Numériques & Territoires](#) »,
- Valoriser la capacité d'innovation des « petits & moyens » territoires avec le [programme « Chef de projet innovation territoriale »](#), sous l'égide de la [Fondation des Territoires](#),
- Accompagner la territorialisation des transitions en impliquant les [350 catalyseurs territoriaux](#).

# Agir ensemble dès aujourd'hui

Fort de ces résultats, il est possible aujourd'hui de soutenir les initiatives au plus près des réalités de terrain, des besoins et des envies d'engagement. Pour rendre opérantes les dynamiques de réponses collectives à nos défis communs, **trois priorités s'imposent** : accompagner la montée en compétences, investir dans les nouveaux modèles socio-économiques, et valoriser l'ingénierie d'alliance d'intérêt général.

**D'un point de vue collectif** : les travaux du RAMEAU ont conduit progressivement à élaborer des dispositifs en « Commun(s) » qui forment aujourd'hui une **infrastructure de la co-construction du bien commun cohérente** pour accompagner le mouvement d'alliance qui se développe au plus près des réalités territoriales.



**D'un point de vue individuel** : pour consolider et développer l'innovation sociétale et territoriale, le **Fonds ODD 17** a été développé pour investir dans les acteurs, actions et alliances d'intérêt général ainsi que dans l'ingénierie du « premier kilomètre des besoins » en activant 7 leviers complémentaires :



**A 7 ans de l'échéance de l'Agenda 2030, il est (encore) possible de faire de nos défis communs l'opportunité d'un nouveau contrat de confiance. Alors, ne tardons pas, Agissons ensemble dès aujourd'hui !**