



Face à l'accroissement des besoins sociétaux et à la raréfaction des ressources, tous les modèles socio-économiques sont en transformation. Pour relever ce défi, il est essentiel de comprendre ce qu'est un modèle socio-économique. **Cela vous concerne ? Partez à la découverte de la plateforme « Trajectoires socio-économiques » !**

Modèles socio-économiques, de quoi parle-t-on ?

Les trois leviers des modèles socio-économiques associatifs



Fruit d'une décennie d'expérimentations, de capitalisation et de co-construction entre le secteur associatif, les services de l'Etat et les acteurs de la recherche, cette plateforme s'adresse à **tous les acteurs, de tous domaines et de tous territoires**. Elle permet de s'informer, de se former et de se projeter sur une diversité de modèles.

La [plateforme « Trajectoires socio-économique »](#) a été co-fondée par :



UNION NATIONALE



FONDS ODD 17
SOUTIENIR LES ALLIANCES D'IMPACT GÉNÉRAL



Le RAMEAU
Co-construisons demain



Objectifs et contenu de la plateforme

La [plateforme « Trajectoires socio-économiques »](#) propose une diversité de méthodes pour **comprendre, s'informer, se former, agir et accompagner** les acteurs, actions et alliances d'intérêt général lorsqu'ils s'interrogent sur leur équilibre socio-économique.

La cartographie suivante illustre tous les points d'entrée possibles pour **concevoir et expérimenter votre propre parcours d'usage**.

Comprendre



Testez vos connaissances



Modèle socio-économiques, kezako ?



Le référentiel



Le module de gouvernance

S'informer



L'information hebdomadaire



L'information mensuelle



L'information annuelle

Se former



Le parcours découverte



La formation aux fondamentaux



Le MOOC



La formation "expert"

Agir



Définir son besoin



Le parcours méthodologique



Les kits pratiques

Accompagner



Les fiches pratiques



Les ressources



Les référents

Quelques exemples d'usage...

DEFINIR SA TRAJECTOIRE

La **fiche action** « [Equilibrer son modèle socio-économique](#) » vous guidera si vous souhaitez **faire évoluer votre modèle**. Elle vous permettra de définir une trajectoire cohérente avec votre projet.



ANIMER SES INSTANCES



Le **module d'aide à la décision** permet de :

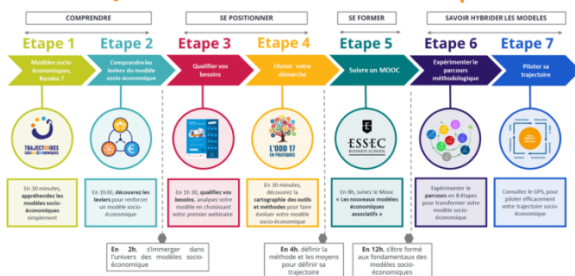
- **Appréhender** les enjeux, les pratiques et la diversité des modèles socio-économiques d'intérêt général,
- **Eclairer** les trois piliers des modèle socio-économiques : les richesses humaines, les ressources financières, et les alliances stratégiques.

FAIRE SES PREMIERS PAS

Le **parcours pédagogique** vous permet en 7 étapes de :

- **(Re)découvrir** les enjeux de transformation des modèles socio-économiques,
- **Cheminer** à votre propre rythme.

Parcours découverte "Qualifier son modèle socio-économique"



RENFORCER SON IMPACT

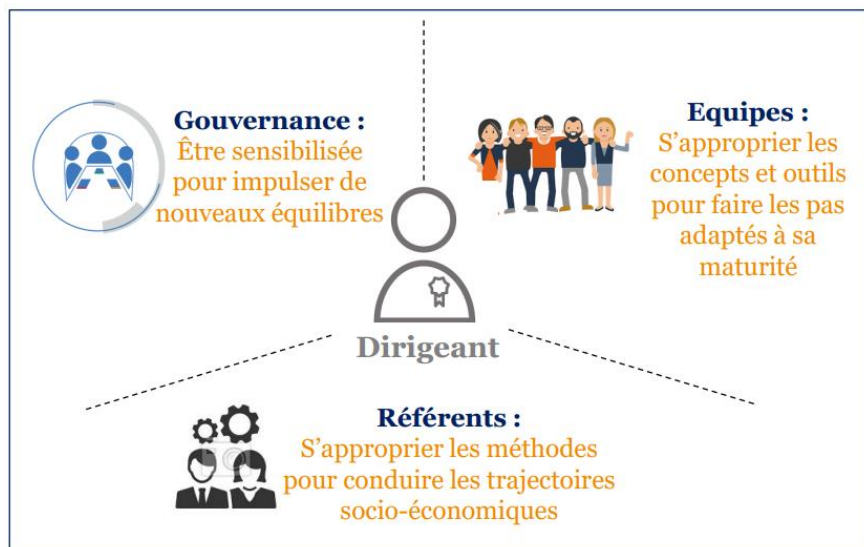


Une **démarche méthodologique** vous est proposée en 8 étapes pour :

- **Concevoir** une nouvelle trajectoire socio-économique,
- **Transformer** votre modèle socio-économique.

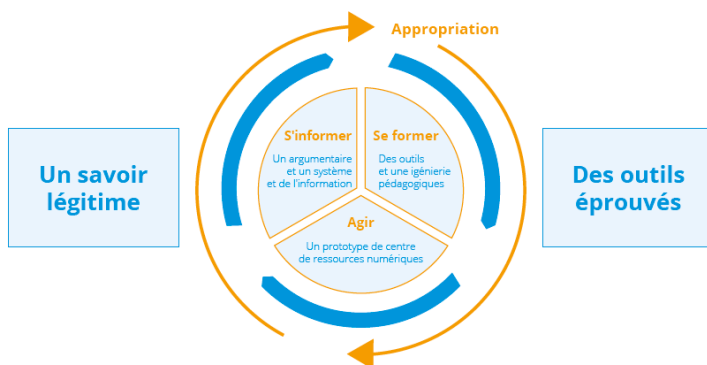
Les trois cibles de la plateforme

La plateforme a été conçue pour répondre aux **besoins** de trois cibles d'acteurs, afin notamment de pouvoir assurer une cohérence d'action et de faciliter un **dialogue en confiance**.



Le principe pédagogique

Laisser chacun libre de définir son propre parcours d'usage en choisissant les outils pour s'informer, se former et agir efficacement selon son **profil**, de ses **objectifs** et de sa **maturité**.



Plateforme réalisée en partenariat avec :