



Programme UP – ViAsso Occitanie

**Pour aller plus loin :**  
**Quels parcours d'usages de la plateforme**  
**« Trajectoires socio-économiques » ?**

*Sète - 23 avril 2024*

1, Allée Charles V - 94300 VINCENNES  
Tél. : 01-53-66-99-70 - info@lerameau.fr  
www.lerameau.fr



En partenariat avec :





Approfondir avec la plateforme « Trajectoires socio-économiques »



**Yann ULLIAC**

*Directeur de l'Observatoire des partenariats*





# Modèle socio-économique : de quoi parle-t-on ?

## TENTATIVE DE DÉFINITION D'UN CONCEPT MULTIFACETTE

L'économie, c'est « l'équilibre de la maison ». Il s'agit des moyens nécessaires pour conduire une action et pour la pérenniser. Le modèle socio-économique s'entend de l'ensemble des ressources disponibles et du choix de leur affectation afin de mettre en œuvre les activités d'une organisation. Il se caractérise par la structure des coûts et des ressources de tous les projets portés.



## Les 3 piliers d'un modèle socio-économique



***La notion « d'équilibre de la Maison », un concept multidisciplinaire et polysémique... qui opérationnellement repose sur 3 piliers... et révèle une diversité de modèles selon le Projet engagé !***



# Quoi ? Une plateforme numérique\* pour ...

## Comprendre



Testez vos connaissances



Modèle socio-économiques, kezako ?



Le référentiel



Le module de gouvernance

## S'informer



L'information hebdomadaire



L'information mensuelle



L'information annuelle

## Se former



Le parcours découverte



La formation aux fondamentaux



Le MOOC



La formation "expert"

## Agir



Définir son besoin



Le parcours méthodologique



Les kits pratiques

## Accompagner



Les fiches pratiques



Les ressources



Les référents

## Plateforme « Trajectoires socio-économiques »

**Objectif & contenu :** Partager la diversité des méthodes et outils pour **comprendre, s'informer, se former, agir et accompagner** les acteurs, actions et alliances d'intérêt général lorsqu'elles s'interrogent sur les équilibres socio-économiques.

Elle vous permet de **concevoir et expérimenter votre propre parcours d'usage.**

Plateforme réalisée en partenariat avec :

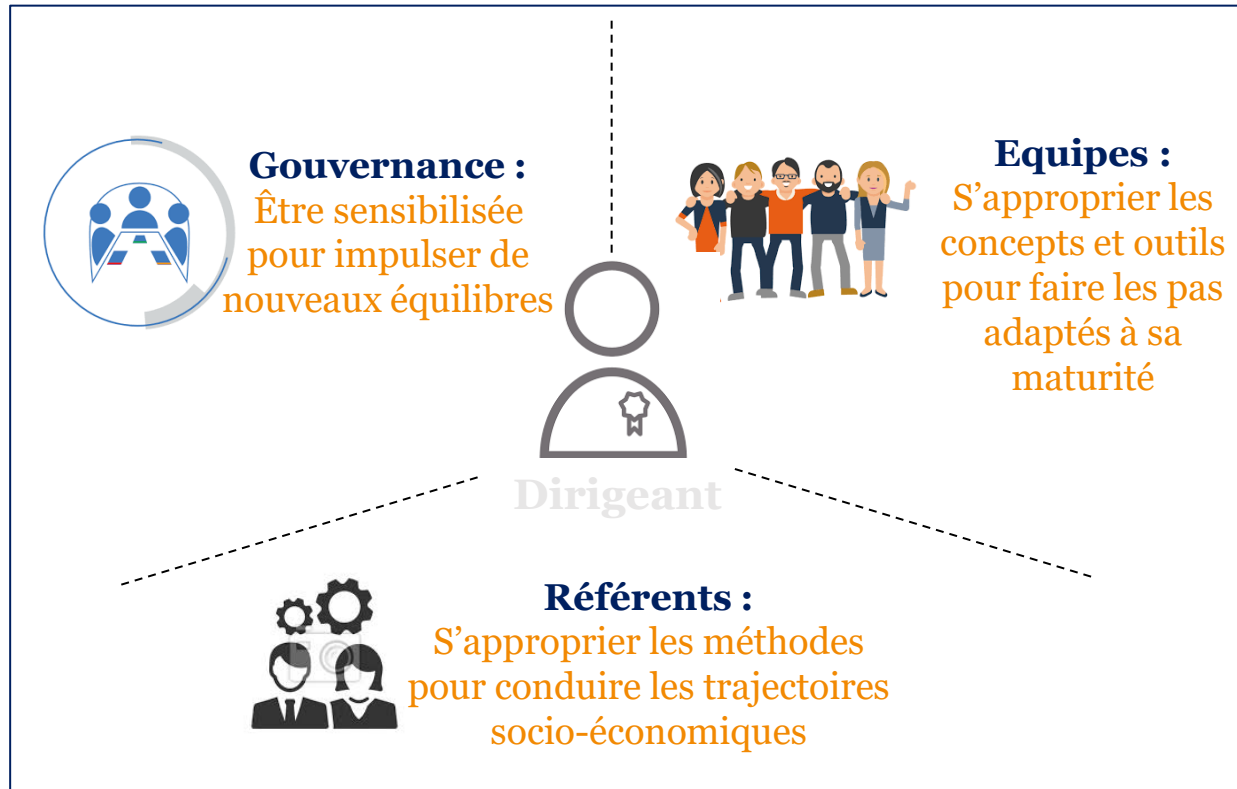


UNION NATIONALE

*Un travail de co-construction de plus d'une décennie, mis en ligne avec la Ministre Prisca THEVENOT lors du FNAF 2023*



# Pour qui ? 3 cibles complémentaires...



*3 cibles distinctes avec des besoins spécifiques de s'appropriier le concept et les modalités d'action vers de nouveaux équilibres socio-économiques*

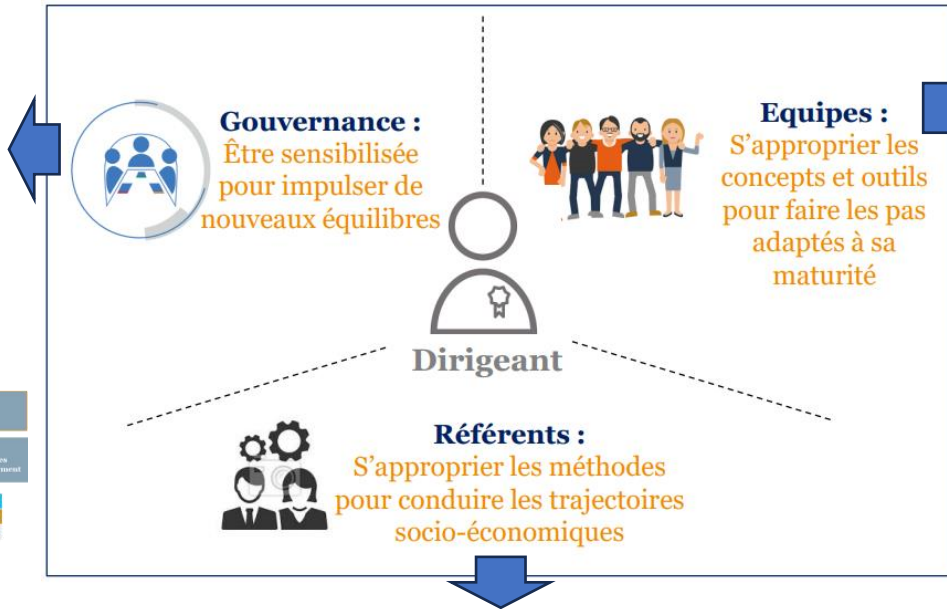


# Comment ? Des réponses spécifiques

TRAJECTOIRES  
SOCIO-ÉCONOMIQUES



Partager au sein  
d'une gouvernance  
les enjeux de  
l'élaboration de  
nouvelles  
trajectoires



(Re)découvrir les  
fondamentaux socio-  
économiques et les moyens  
de les activer,  
en 2h, 4h ou 12h

**PERFORMANCE**  
Un espace dédié à votre réussite

**INNOVATION**  
De nouveaux modèles socio-économiques

**CONFIANCE**  
Un Ancre en contexte

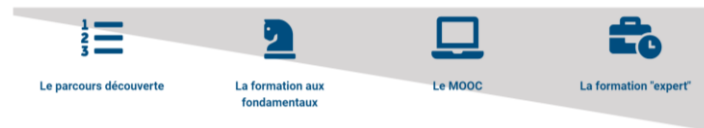
**Trajectoires socio-économiques**  
Un levier du modèle socio-économique de toute organisation

**Trajectoires stratégiques**  
Un moyen co-construire des projets innovants

**Trajectoires politiques**  
Un moyen de mobiliser les énergies pour agir collectivement



1 parcours méthodologique et 4  
niveaux de formation  
selon les besoins





Trois niveaux de réponse en fonction des cibles



## Module de mise en débat au sein de la gouvernance

module « Se projeter vers de nouvelles trajectoires socio-économiques »

Maintenant que vous êtes familiarisé avec la notion de modèles socio-économiques, nous vous proposons **2 chemins d'accès selon votre besoin** :

Découvrir le module seul	Partager le module et l'animer
<p>Découvrir le module gouvernance en une fois pour vous familiariser avec la notion de Modèle socio-économique. Il est composé de deux parties :</p> <ul style="list-style-type: none"><li>• <b>Définition, enjeux et diversité</b> des modèles socio-économiques,</li><li>• <b>Etat des lieux des trois leviers</b> : richesses humaines, ressources financières et alliances stratégiques.</li></ul>	<p>Si vous souhaitez <b>animer une session</b> et de débat avec vos équipes, vous pouvez suivre un <b>mode opératoire</b> en 5 étapes pour lancer les réflexions sur votre modèle socio-économique.</p> <p>Ces étapes vous permettront de décrire de façon simple votre modèle socio-économique et les points forces et de fragilité qui auront ont été débattues.</p>
	
<p>Découvrez le module</p> <p>Téléchargez le support</p>	<p>Découvrir le mode opératoire</p>

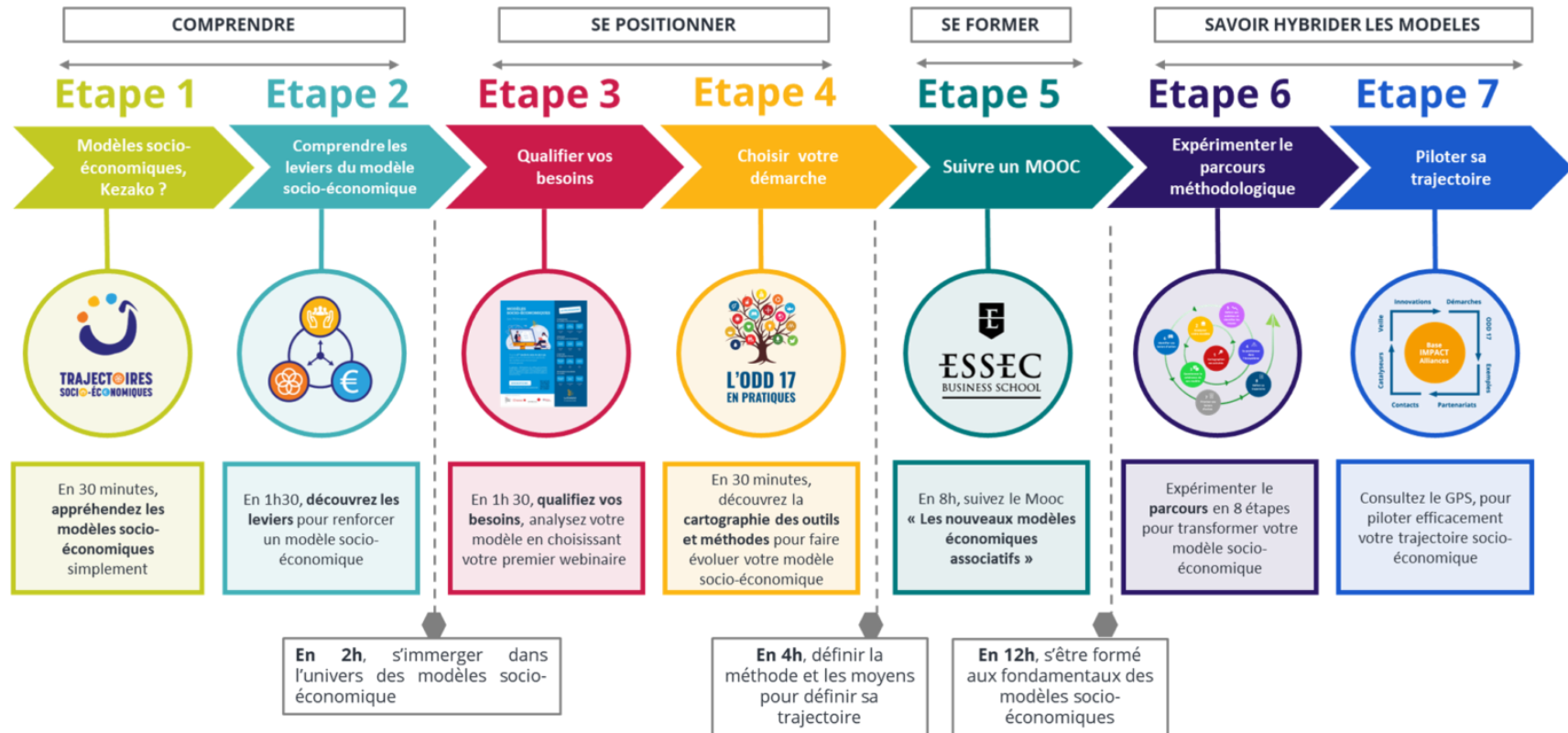
- Un **module de sensibilisation de 20 mn** pour :
  - **Appréhender** les enjeux des nouveaux équilibres socio-économiques, la diversité des modèles et la spécificité de ceux d'intérêt général
  - **Eclairer** chacun des 3 piliers de tout modèle socio-économique : les richesses humaines, les financements et les alliances
  - **Conscientiser** les temporalités nécessaires en fonction de l'impact souhaité (opérationnel, stratégique ou politique)
- Un **module** en accès libre qui peut être **animé si besoin** avec un mode opératoire en ligne pour faciliter le travail de l'animateur !

*Partagez au sein des gouvernances l'enjeu d'élaborer de nouvelles trajectoires socio-économiques*



# Parcours pédagogique pour faire ses premiers pas

## “Qualifier son modèle socio-économique”



*(Re)découvrir les enjeux de transformation des modèles socio-économiques, et être capable de structurer sa propre démarche*



# Parcours méthodologique pour les référents



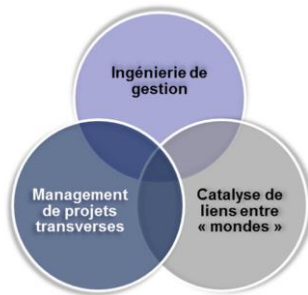
**8 étapes pour transformer son modèle socio-économique**  
(méthode éprouvée par une décennie d'expérimentations et de capitalisation)

*Une démarche apprenante outillée pour accompagner les référents*



# Avec qui ? Un partage d'expérience entre « pairs »...

## Une diversité d'ingénieries



## Un socle de référence solide



Les fiches pratiques



Les ressources



Les référents

**Fiches pratiques :** Des outils clefs en main pour accompagner au changement ! 18 fiches outils ont été conçues pour comprendre l'essentiel du modèle socio-économique associatif et accompagner les structures d'intérêt général au changement, ainsi qu'une présentation reprenant l'essentiel sur les modèles socio-économiques.



Découvrez les fiches pratiques



Découvrez les ressources



Découvrez les référents

**Les ressources :** Découvrez la capitalisation de structures engagées dans la recherche sur les modèles socio-économiques d'intérêt général et accédez à des savoirs reconnus.

**Les référents "accompagnement" :** N'hésitez pas à contacter les référents du programme "(Re)connaissance des modèles socio-économiques d'intérêt général" pour en savoir plus et connaître les modalités de transfert de savoir-faire innovant en place pour accompagner les acteurs, actions et alliances d'intérêt général.

## Deux référents pour partager entre « pairs »



*Une mise en partage coordonnée par un Comité national, co-piloté avec la DJEPVA, au service des dynamiques territoriales*



# Quelle animation ? Un triple cycle...

## Une vitrine institutionnelle



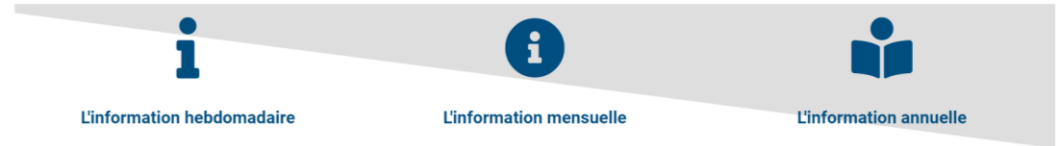
## Un webinaire mensuel



## Un dossier annuel JURIS Associations



### 3 sources d'informations selon vos besoins



**L'espace "Alliances & Territoires"** du site institutionnel association.gouv.fr co-animé avec la DJEPVA vous permet de rester informé régulièrement sur l'actualité des modèles socio-économiques.



**Le cycle de webinaires mensuels** initié en 2020 en partenariat avec la DJEPVA et Le RAMEAU, vous permet d'approfondir vos connaissances. Rendez-vous tous les 3<sup>ème</sup> jeudi du mois, de 13h à 14h30. N'hésitez pas à découvrir le prochain webinaire et à (re)voir les précédents !



**Les dossiers annuel Juris Associations** sur les modèles socio-économiques sont publiés tous les mois de juillet depuis 2013. Ils font le point sur le cheminement collectif et les avancées progressives sur la valorisation des spécificités des modèles d'intérêt général.

N'hésitez pas à (re)lire les dossiers qui vous intéressent !



***Vous informer... et valoriser vos actions locales !***



# Pour débiter : La fiche-action « modèles socio-économiques »

FICHE PRATIQUE DU « FAIRE ALLIANCE »  
ACTION

## ÉQUILIBRER SON MODÈLE SOCIO-ÉCONOMIQUE

L'ODD 17  
EN PRATIQUES

Après une décennie de recherche empirique, le référentiel « Modèles socio-économiques d'usage général » a été publié en 2019. Il rend compte de la diversité des usages et des pratiques en vigueur en France de permettre à chacun de se les approprier à partir de sa propre expérience, la démarche M.E.E.D.O.C. a été expérimentée et évaluée. Apprends pédagogiques et méthodologiques innovantes, elle offre un panel de méthodes, d'exemples, de Douanes, d'Orléans et de Compétences afin d'élaborer le parcours d'usage qui correspond à ses besoins. Cette fiche pratique en résume le mode opératoire.

**SAVOIR ACTIVER LES 3 LEVIERS DE SON MODÈLE SOCIO-ÉCONOMIQUE !**  
Le modèle socio-économique repose sur trois leviers de son modèle socio-économique pour construire et pérenniser son action. Il se caractérise par la structure des coûts et des ressources pour réaliser l'ensemble des projets d'une organisation. Découvrir au sein d'un projet, c'est « équilibrer la maison ». En pratique, cet équilibre repose sur un triple levier : les **ressources humaines**, les **ressources financières** et les **alliances stratégiques**.

**Les 3 leviers du modèle socio-économique associatif**

RESSOURCES HUMAINES	FINANCEMENT	ALLIANCES
<ul style="list-style-type: none"><li>• Salaires</li><li>• Mécénats</li><li>• Services clients</li><li>• Sponsors</li><li>• Mutualité de compétences</li></ul>	<ul style="list-style-type: none"><li>• Subventions publiques</li><li>• Subventions publiques, mécénat, crowdfunding</li><li>• Recettes d'activités</li><li>• Recettes d'activités</li><li>• Recettes d'activités</li><li>• Recettes d'activités</li></ul>	<ul style="list-style-type: none"><li>• De partenariat</li><li>• De production collective</li><li>• De réseau</li></ul>
Quelles compétences mobiliser ?	Quels leviers de financement activer ?	Quelles synergies entre acteurs de l'écosystème ?

Pour à l'identification des besoins sociaux et à la satisfaction des ressources, tous les modèles socio-économiques sont en transformation. Pour relever ce défi, il est essentiel de comprendre comment activer ces trois leviers, voire combiner les leviers.

Où vous en êtes ? Partez à la découverte de la diversité de la capitalisation mise à votre disposition pour vous inscrire, vous former et vous permettre d'agir efficacement !

Ces outils ont été développés en partenariat avec :

Les fiches pratiques du « Faire Alliance » – Janvier 2024

*Une fiche pratique pour définir son propre parcours d'usage*



## Plateforme

### « Trajectoires socio-économiques »

**Objectif** : Partager la diversité des **méthodes et outils** librement accessibles

**Trois parcours d'usage pour développer des trajectoires socio-économiques durables, associés à un cycle d'animation des connaissances**

- Donner accès à un **cycle d'animation des connaissances** pour aider les acteurs, actions et alliances d'intérêt général à s'approprier les fondamentaux et les pratiques innovantes **en matière de modèles socio-économiques** :
  - **Mensuellement** : tous les 3<sup>èmes</sup> jeudis du mois depuis octobre 2020, un **webinaire** sur les nouveaux équilibres socio-économiques met en valeur des retours d'expériences inspirants pour une pédagogie par l'exemple,
  - **Annuellement** : tous les mois de juillet depuis 2013, un **dossier JURIS Associations** fait le point d'avancement sur la diversité des modèles socio-économiques d'intérêt général et leurs spécificités.
- Proposer en accès libre **trois parcours d'usage** pour monter en compétences sur les moyens de qualifier et de transformer son modèle socio-économique :
  - **Parcours pédagogique** : le **parcours découverte « qualifier son modèle socio-économique »** permet de faire ses premiers pas en 2h, 4h ou 12h selon ses besoins. Il oriente ensuite vers les données, outils et compétences nécessaires pour aller plus loin.
  - **Parcours méthodologique** : le **parcours « Transformer son modèle socio-économique »** est une méthode éprouvée, en 7 étapes, pour (re)définir une trajectoire socio-économique en cohérence avec son Projet d'intérêt général. Il peut être réalisé seul ou accompagné, notamment par les experts qui ont suivi le parcours suivant.
  - **Parcours de transfert de compétences** : le **parcours expert « accompagner les nouvelles trajectoires socio-économiques »** est destiné aux accompagnateurs, publics et privés, qui souhaitent s'approprier la capitalisation des retours d'expériences des « pionniers » afin d'enrichir leur démarche professionnelle.

*Un panel d'outils pour construire le parcours d'usage adapté à sa situation*