



Enseignements de 20 ans de recherche empirique

# Economie(s) & Territoire(s) : quelles trajectoires ?

*15 avril 2026*

1, Allée Charles V - 94300 VINCENNES  
Tél. : 01-53-66-99-70 - [info@lerameau.fr](mailto:info@lerameau.fr)  
[www.lerameau.fr](http://www.lerameau.fr)

Intervention pour :

**anrt**

ASSOCIATION NATIONALE  
RECHERCHE TECHNOLOGIE

- ❑ Le RAMEAU est un **laboratoire de recherche empirique** dédié aux **alliances innovantes au service du bien commun**.
- ❑ Depuis 20 ans, il **expérimente** des méthodes d'ingénierie partenariale, **produit de la connaissance**, et anime des démarches de **co-construction de solutions systémiques**, en rendant accessible tous les résultats en « open source ».

## La preuve par l'exemple

Laboratoire de recherche empirique,  
sous statut associatif d'intérêt général, créé en 2006

**20 ans de recherche empirique**

**500 organisations expérimentatrices**

**102 M€ mobilisés pour l'innovation sociétale**

**7 plateformes numériques d'Action**

**Co-fondateur de dispositifs collectifs :**

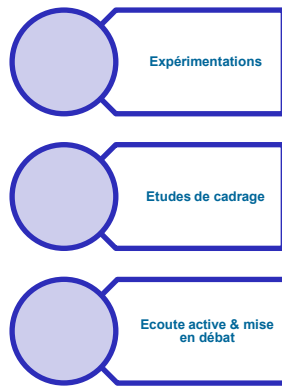


En partenariat avec notamment :



*Une approche empirique des alliances d'intérêt général*

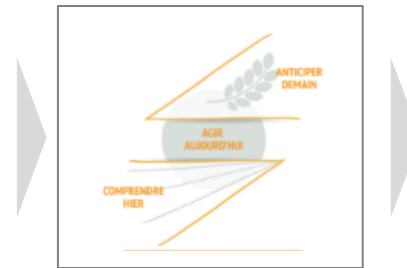
### 3 LEVIERS DE R&D EMPIRIQUE



Un **chemin empirique de 7 ans** de la captation d'un « signal faible » à la publication d'un référentiel de qualification des enjeux et des pratiques

### MODÉLISATION DES RÉSULTATS

Référentiel de partage des savoirs et savoir-faire



**Relire** le cheminement, le **Relier** aux enjeux actuels et se projeter pour **Réinventer** les modèles de demain

### 5 LEVIERS DE DIFFUSION DES RÉSULTATS

#### Pour un traitement efficace – Les « MEDOC »

**M.éthodes** : Identifier la méthode qui correspond le mieux à sa situation, en apprenant à se situer dans son écosystème

**E.xemples** : S'inspirer de ses « pairs », mais aussi des pratiques d'autres profils d'acteurs, domaines d'action et territoires d'implantation

**D.onnées** : Disposer des données de référence

**O.utils** : Pouvoir s'informer, se former et Agir efficacement

**C.ompétences** : Avoir accès aux dispositifs pour qualifier ses pratiques, les valoriser et développer ses compétences

Un **chemin applicatif de 3 ans** pour transmettre aux praticiens, aux institutions et aux acteurs académiques

*Une méthode de recherche empirique atypique, inspirée du chemin du médicament, inscrite dans une temporalité décennale*

# La mutation des modèles relationnels

## GESTION DES CONFLITS

De la gestion des conflits à leur anticipation par des démarches de prévention

*EXEMPLE : les tensions de légitimité respective des acteurs nationaux et territoriaux*



## DIALOGUES

Du dialogue interne au sein des organisations (dialogue social) au dialogue civil entre les organisations

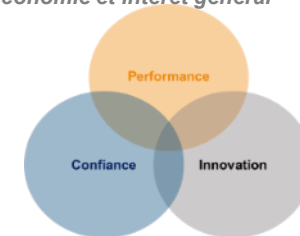
*EXEMPLE : les nouveaux dialogues au sein des Territoires*



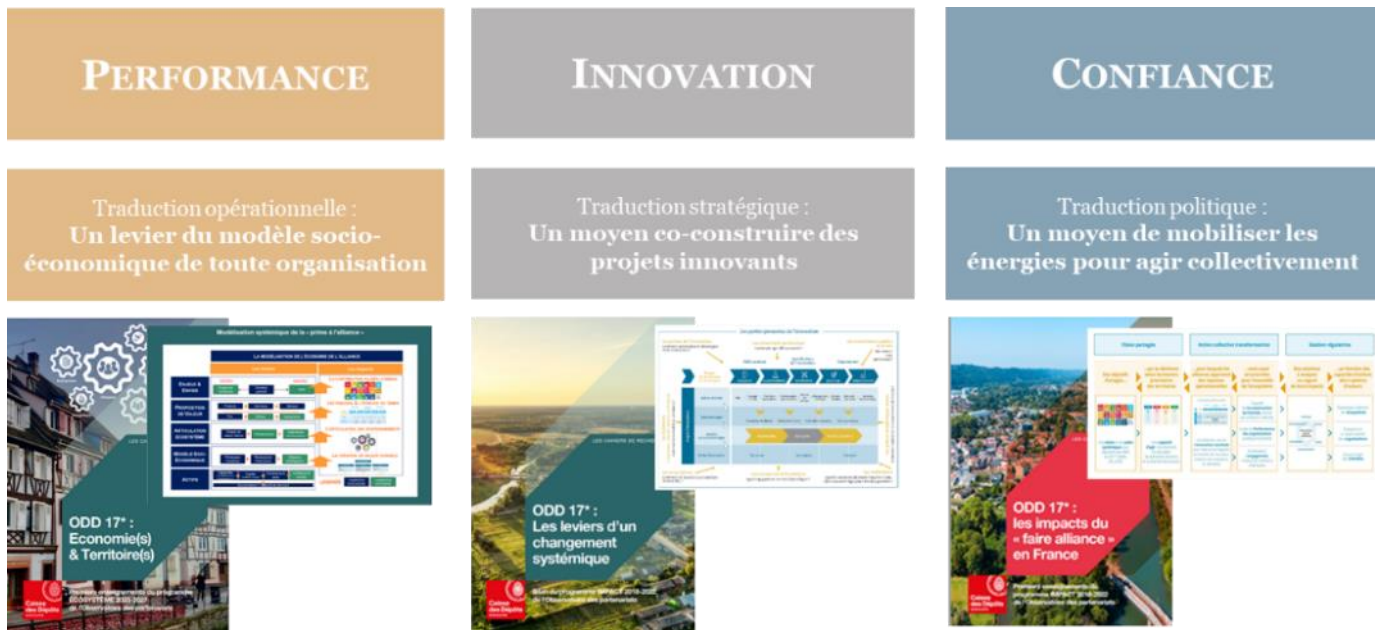
## ALLIANCES

Du « contrat-échanges » vers le « contrat-alliance » de co-construction de solutions

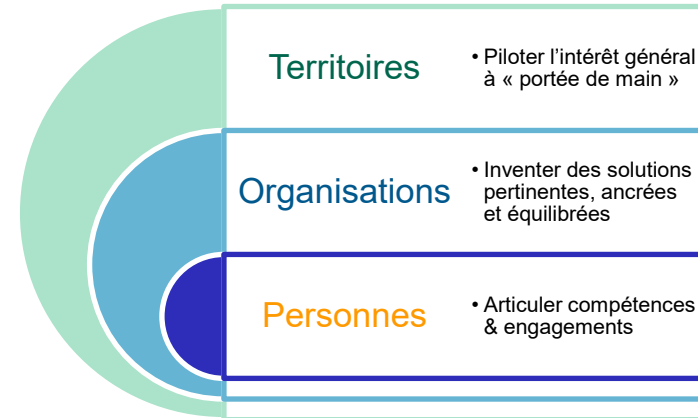
*EXEMPLE : la 3<sup>ème</sup> ère des relations associations – entreprises autour de l'innovation sociétale pour (ré)concilier économie et intérêt général*



*Le développement des alliances s'inscrit plus largement dans de nouvelles pratiques rendues nécessaires afin d'anticiper et de mieux gérer les antagonismes<sup>1</sup>*

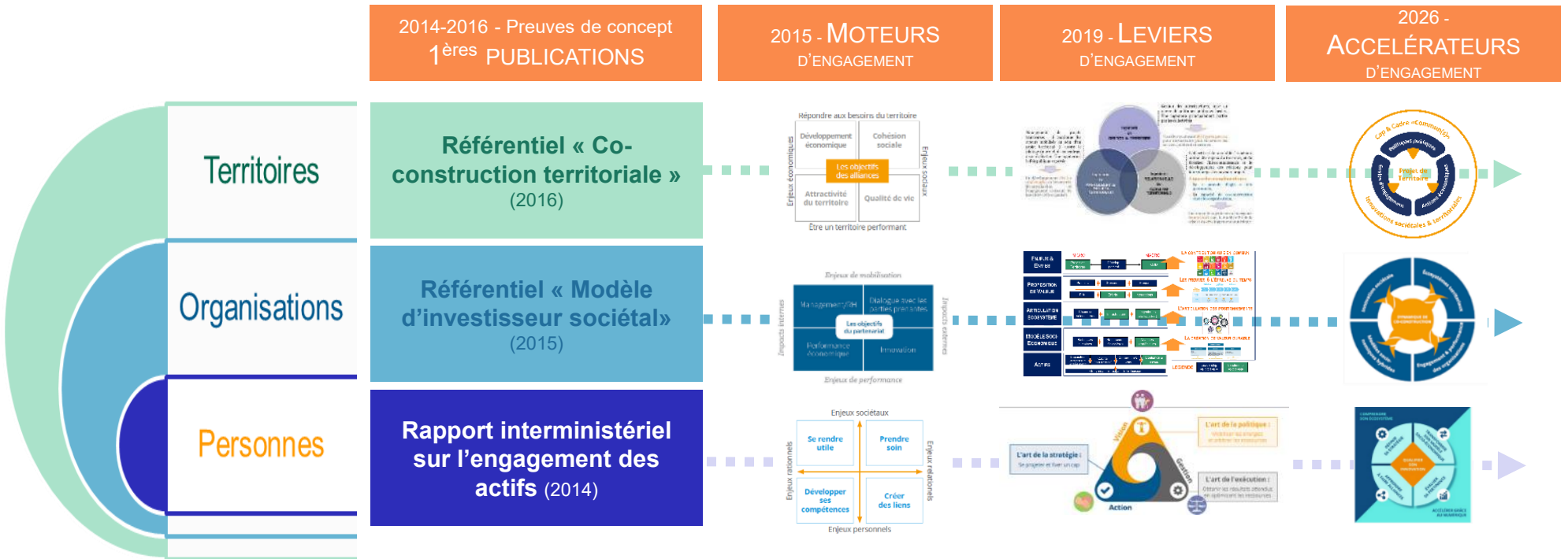


***L'étude d'impact 2018-2022 du faire alliance en France<sup>1</sup> a permis de qualifier, mesurer et illustrer les impacts des alliances d'intérêt général***

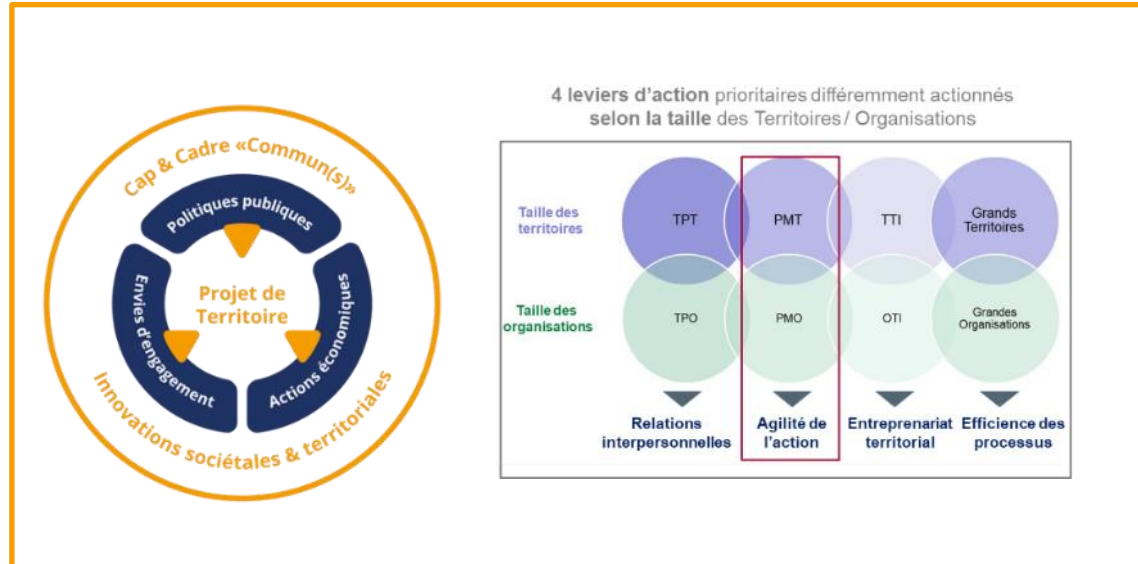
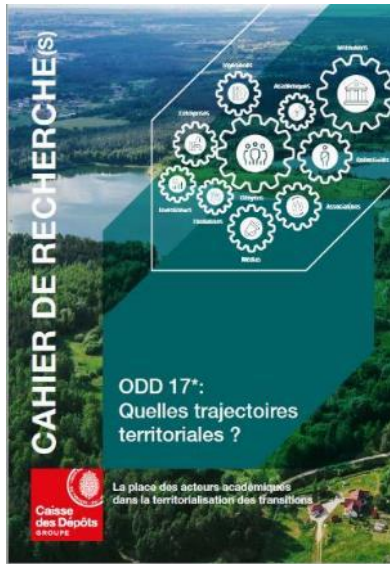


***Pour passer des pratiques innovantes à la conduite du changement, il est indispensable de travailler sur 3 dimensions : les Territoires, les organisations et les personnes***

# Qu'avons-nous appris : L'articulation de trois niveaux d'action



**Les trajectoires des Territoires, des organisations publiques & privées et des engagements des personnes sont étudiées en parallèle depuis 2015**



**Le cahier de recherche « ODD 17 : quelles trajectoires territoriales? » a rendu compte du programme 2019-2024 « Chef de projet innovation territoriale », étayé par les études de l'Observatoire des partenariats<sup>1</sup>**

**Programme « Réussir ensemble la Territorialisation des transitions »**

- Objectif** : animer une convergence entre les dynamiques territoriales aptes à accélérer la réussite des transitions, dans le cap & cadre « Commun(s) » de l'Agenda 2050, grâce à des Projets de territoire qui mobilisent et valorisent la diversité des engagements locaux.
- Enjeu pratique** : croiser 3 dynamiques locales complémentaires
  - La co-construction des politiques publiques (cf. programme « Chef de projet innovation territoriale » & plateforme « L'innovation territoriale en Actions »)
  - La capacité d'innovation et de mobilisation des structures d'intérêt général (cf. livre blanc 'Innovation associative, et plateforme « Trajectoires socio-économiques »)
  - L'engagement territorial des entreprises (cf. 3 guides *MEDEF* et plateforme « Coopérer d'Innovation »)



**4 niveaux de maturité territoriale<sup>1</sup>**



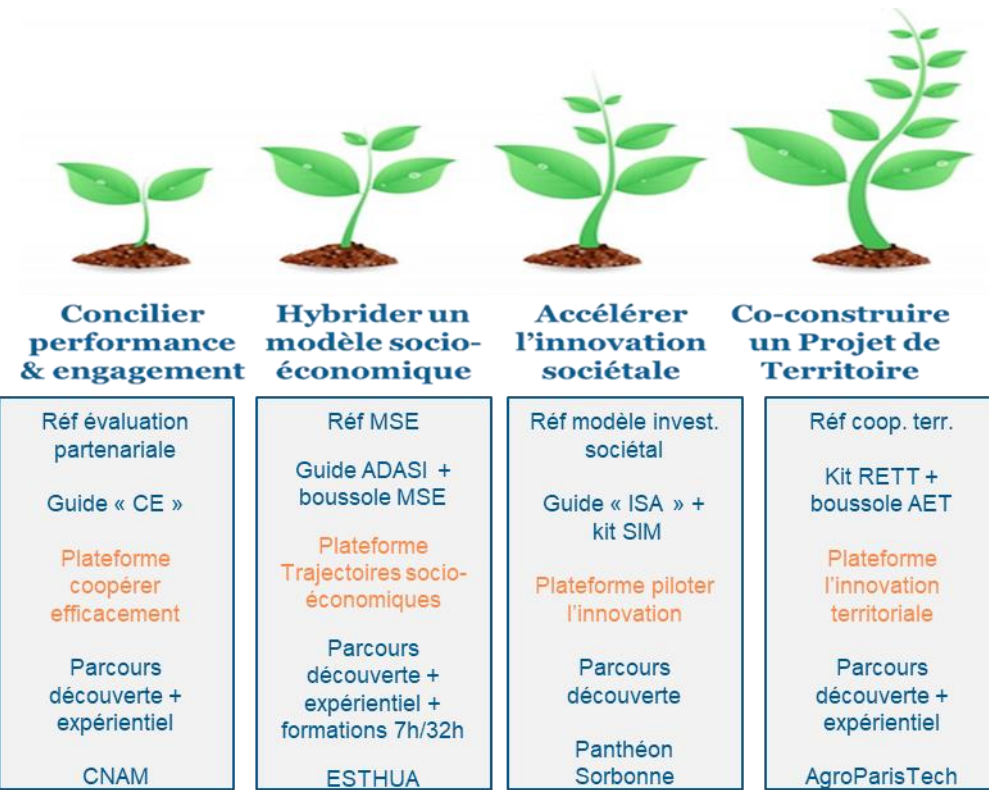
**Référentiel**

**Guide pratique**

**Plateforme**

**Formats appropriation**

**Contenu académique**



***Les alliances stratégiques entre organisations publiques et privées peuvent se décliner en 4 objectifs stratégiques selon la maturité des acteurs***

# Qu'avons-nous appris :

## *La diversité des profils des engagements et des compétences*



### Chantiers 2024

- Nouvelle version de la plateforme « l'innovation territoriale en actions »
- Grille de qualification des pratiques
- Ecoute des pratiques et des nouveaux besoins

### Parcours « Valorisation des pratiques »

**3 parcours expérientiels pour valoriser les pratiques**

- Innover en Territoire (11 février – 3 avril 2025)
- Coopérer efficacement (13 mai – 3 juillet 2025)
- Hybrider son modèle socio-économique (2<sup>ème</sup> semestre 2025)

***Les compétences de coopération sont des « angles morts » de nos approches***

## CARTOGRAPHIE DES MEDOC ISSUS DE 20 ANS DE RECHERCHE EMPIRIQUE

Vous cherchez un traitement de choc pour réussir les transitions ?

**Prenez vos « MEDOC » !**

Bénéficiez de 5 niveaux de ressources issues de 20 ans de recherche empirique pour être efficace :

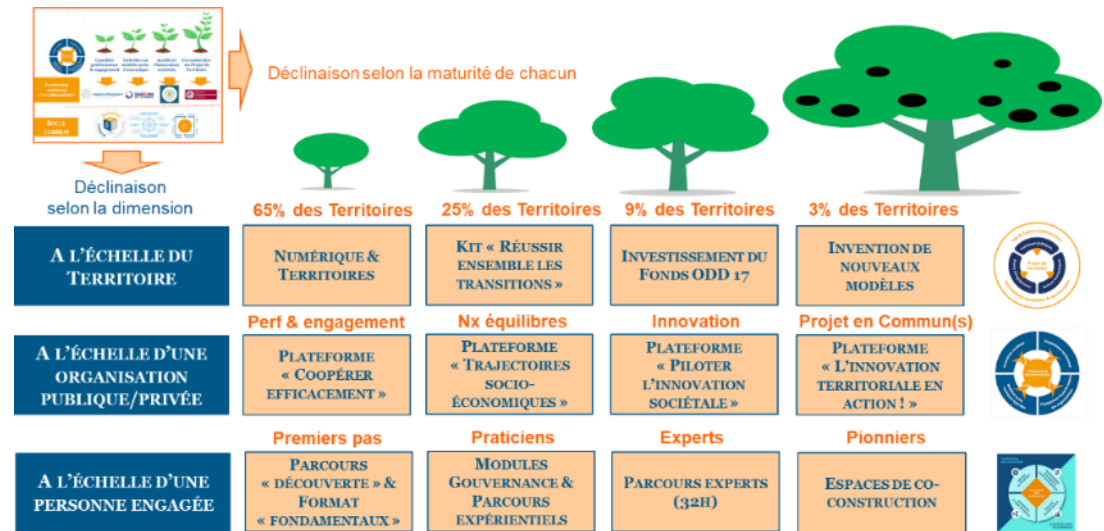
**M.éthodes** : Identifiez la méthode qui correspond le mieux à votre situation, en apprenant à vous situer dans votre écosystème,

**E.xemples** : Inspirez-vous de vos « pairs », mais aussi des pratiques d'autres profils d'acteurs, domaines d'actions et territoires d'implantation,

**D.onnées** : Disposez des données de référence,

**O.utils** : Accédez aux ressources pertinentes pour vous informer, vous former et Agir efficacement,

**C.ompétences** : Qualifiez vos pratiques, valorisez-les et développez vos compétences !

*A l'issue du 2<sup>ème</sup> cycle de recherche empirique, la cartographie des MEDOC a été publiée à l'occasion du 6<sup>ème</sup> séminaire de recherche sur la co-construction pour outiller les trajectoires 2026-2033 des nouvelles équipes municipales*