

Connaissez-vous bien Le RAMEAU ?

10 questions pour vous tester ! Attention, il y a des pièges...

En quelle année le laboratoire de recherche empirique Le RAMEAU a-t-il été fondé ?

- A. 2020
- B. 2019
- C. 2006
- D. 2015

Quelle est la répartition des 21 mesures de la feuille de route ministérielle validée en 2020 ?

- A. 7 mesures opérationnelles, 7 stratégiques et 7 politiques
- B. 5 mesures juridiques, 5 financières et 11 pédagogiques
- C. 14 mesures pour les entreprises et 7 pour les associations
- D. 10 mesures territoriales, 10 nationales et 1 européenne

Que signifie l'acronyme 'MEDOC' utilisé par Le RAMEAU pour désigner ses ressources ?

- A. Missions, Engagements, Dispositifs, Opérations, Co-construction
- B. Management, Économie, Développement, Organisation, Citoyenneté
- C. Méthodes, Exemples, Données, Outils, Compétences
- D. Modèles, Expérimentations, Diagnostics, Objectifs, Collectivités

Quels sont les trois impacts systémiques identifiés par l'étude de l'Observatoire des partenariats entre 2018 et 2022 ?

- A. Performance, Innovation et Confiance
- B. Solidarité, Agilité et Résilience
- C. Économie, Écologie et Social
- D. Visibilité, Financement et Recrutement

Selon la 'matrice des trajectoires', quelle temporalité est nécessaire pour renouveler la confiance collective ?

- A. 28 ans (soit 4 cycles d'innovation)
- B. 10 ans
- C. 7 ans
- D. 18 mois

Quel est l'effet de levier financier moyen d'un euro engagé dans Le RAMEAU selon son rapport d'activité ?

- A. 2 € supplémentaires au service des projets
- B. Aucun, le modèle est strictement linéaire
- C. 7 € supplémentaires au service des projets
- D. 15 € supplémentaires au service des projets

À partir d'octobre 2025, quelle évolution majeure marque le fonctionnement du RAMEAU ?

- A. Le passage à un fonctionnement 100% bénévole
- B. La fusion avec la Caisse des Dépôts
- C. L'arrêt définitif de toutes ses activités de recherche
- D. La transformation en cabinet de conseil lucratif

Dans la stratégie '90/10/1', que représentent les 90\% des besoins identifiés ?

- A. La rédaction de nouvelles lois
- B. Le financement direct des associations
- C. L'anticipation des signaux faibles de demain
- D. L'appropriation des MEDOC par les acteurs

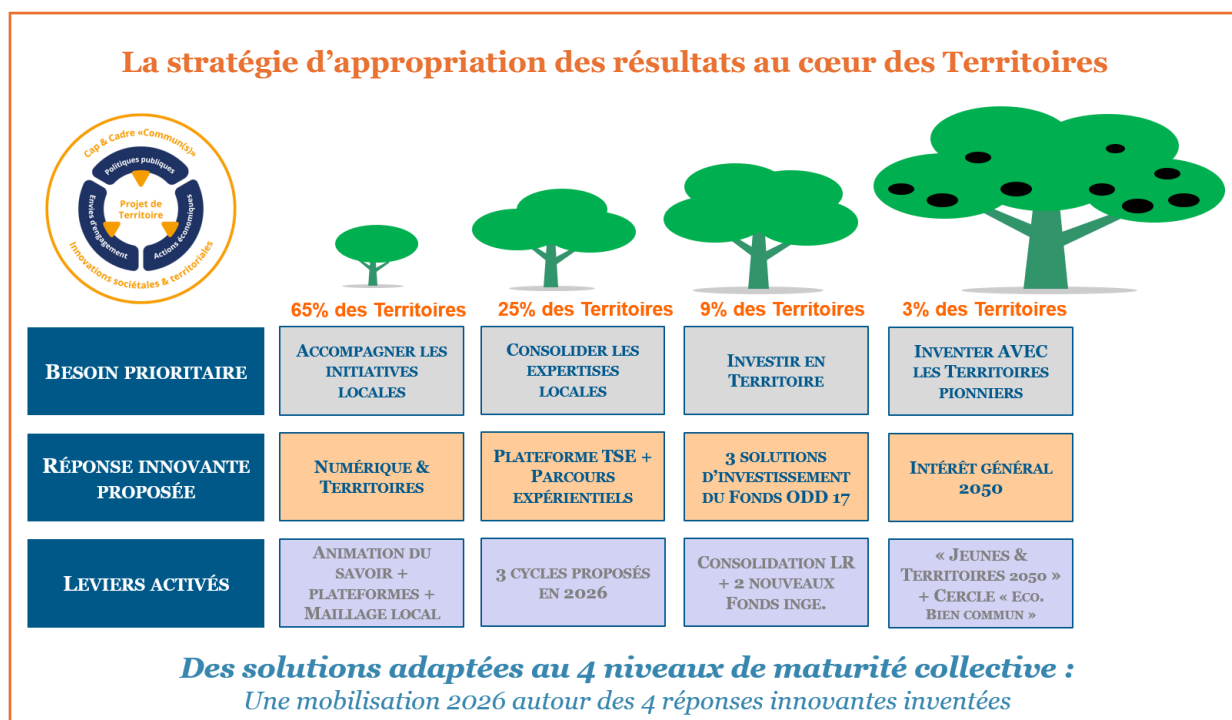
Quel est le nom du projet stratégique lancé en 2022 pour inventer l'avenir avec la jeunesse ?

- A. Yposchesi 2050
- B. Horizons Territoires
- C. Impact Citoyen
- D. Jeunes & Territoires 2050

Vrai ou Faux : Le RAMEAU est autorisé par l'administration fiscale à réaliser des prestations de conseil pour financer ses recherches.

- A. Faux
- B. Vrai

Pour décrypter les réponses à vos questions, explorez la « [Cartographie des MEDOC des transitions](#) ». Elle donne accès à tous les résultats de recherche du RAMEAU depuis 20 ans.



Réponses : C-A-C-A-A-C-A-D-D*-A

* Là était le piège. « Yposchesi 2050 » est le nom du **Projet stratégique 2023-2027 du RAMEAU**, composé de 3 programmes pour illustrer concrètement les 3 impacts du faire alliance :

- « Vers de nouvelles trajectoires socio-économiques » sur la performance,
- « Réussir ensemble la territorialisation des transitions » sur l'innovation,
- « Jeunes & Territoires 2050 » sur la confiance, en co-construisant AVEC les jeunes les modèles de demain au « 1^{er} kilomètre » des besoins, des ressources et de leurs envies d'engagement !